

暮らしの情報箱

はがきやFAXなどの記入例

- ①催しなどの名称
- ②〒住所
- ③氏名(ふりがな)
- ④年齢(学年)
- ⑤電話番号
- ⑥その他必要事項

後期高齢者医療制度

後期高齢者医療保険料の納め忘れにご注意ください

保険料の納め忘れは、制度の運営に支障を来します。納期限までに納めない場合は延滞金が加算されることがあります。特別な理由もなく保険料を滞納している場合は、財産の差し押さえを行うこともあります。納期限までに納めることができない場合はご相談ください。

●国保年金課後期高齢者医療収納担当
☎5744-1647 FAX5744-1677

健康

特定健康診査・長寿健康診査を受けましょう

生活習慣病の予防、早期発見が目的です。対象の方へ受診票を郵送しています。※令和7年1月以降の加入者は翌年度からの受診

①特定健康診査＝大田区国民健康保険に加入の40～74歳の方

②長寿健康診査＝後期高齢者医療制度に加入の方

※社会保険などに加入の方(被扶養者を含む)は、加入している健康保険が勤務先にお問い合わせください

- 受診期限 3月31日
- 健診項目 問診、診察、身体計測、血圧測定、血液検査、尿検査など
- 受診場所 区内健康診査実施医療機関

特定健康診査＝国保保健事業担当
☎5744-1393 FAX5744-1516
長寿健康診査＝後期高齢者医療給付担当
☎5744-1254 FAX5744-1677

税

事業者の方は給与支払報告書の提出を忘れずに

令和6年中に給与を支払った方は、給与支払報告書(問合先で配布。区HPからも出力可)を1月31日までに提出してください。電子申告システム(eLTAX)でも受け付けています。

●提出先 給与受給者が令和7年1月1日に住所を有する区市町村

●課税課税課税担当
☎5744-1515(共通)
大森地区 ☎5744-1194
調布地区 ☎5744-1195
蒲田地区 ☎5744-1196
eLTAXについて ☎5744-1193

傍聴

都市計画審議会

●1月10日(金)午前10時から
●会場 区役所本庁舎11階
●定員 20名程度
●当日会場へ
●都市計画課計画調整担当
☎5744-1333 FAX5744-1530

「おおた生涯学習推進プラン」推進会議

●1月31日(金)午後2時～4時

●区役所本庁舎9階
●先着5名程度
●問合先へ電話。12月25日締め切り
●地域力推進課区民協働・生涯学習担当
☎5744-1443 FAX5744-1518

募集

要介護認定調査業務登録調査員

区内全域での要介護認定調査。

●次の全てに該当する方

- ①介護支援専門員か保健・医療・福祉に関する専門的知識を有し、介護保険法施行規則に定められている資格を有する
- ②認定調査員新規研修を修了している
- ③月8件以上可能

●問合先へ申込書(問合先HPから出力。写真貼付)、必要書類などを郵送か持参
●(社福)大田区社会福祉協議会
☎5703-8233 FAX3736-2030

同行介護従業者養成研修受講者(一般～応用課程)(4日制)

視覚障がいのある方の外出に同行し、円滑な交通機関の利用支援、書類の代筆・代読などのサポートを行うための資格が取得できます。

●区内在住・在勤・在学の方
●2月15日(土)・16日(日)・22日(土)・23日(日) 午前9時～午後6時15分
●大田区社会福祉センターほか
●10,000円 ※別途交通費など有り
●抽選で12名

●問合先へ申込書(問合先HPから出力)を郵送か持参。12月27日必着
●(社福)大田区社会福祉協議会
☎3736-2023 FAX3736-2030

大田区高台まちづくり基本方針(素案)へのご意見

●意見書募集期間 12月25日まで
●閲覧場所 区HP、問合先、区政情報コーナー、特別出張所
●意見書の提出方法 電子申請。問合先へ郵送かFAXか持参も可
●都市計画課計画調整担当
☎5744-1333 FAX5744-1530

(仮称)第2次大田区環境基本計画素案へのご意見

●意見書募集期間 12月16日～1月10日
●閲覧場所 区HP、問合先、区政情報コーナー、特別出張所、図書館
●意見書の提出方法 電子申請。問合先へ郵送かFAXか持参も可
●環境計画課計画推進・温暖化対策担当
☎5744-1625 FAX5744-1532

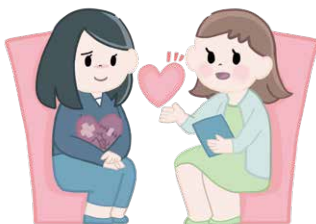
求人

消費生活相談員

●詳細は区HPをご覧ください。
●任用期間 令和7年4月1日～8年3月31日
●勤務時間 週4日、1日実働7時間45分

●報酬(予定) 月額297,408円(社保完備)
●募集人数 1名程度
●選考方法 書類選考後、面接
●問合先へ申込書(区HPから出力。写真貼付)と必要書類、作文を郵送か持参。12月24日午後5時必着
●消費生活センター
☎3736-7711 FAX3737-2936

子ども家庭相談員(心理士)



●詳細は区HPをご覧ください。
●臨床心理士・公認心理師の資格を有するか心理学に関する修士以上の学位を有する方

●任用期間 令和7年4月1日～8年3月31日
●勤務時間 週4日、1日実働7時間45分
●報酬(予定) 月額242,784円(社保完備)

●勤務場所 キッズな大森・洗足池・蒲田のいずれか
●募集人数 若干名
●選考方法 書類選考後、面接
●問合先へ申込書(区HPから出力)と必要書類、作文を郵送か持参。1月6日午後5時必着
●子ども家庭支援センター地域子育て推進係
☎5753-1153 FAX3763-0199

お知らせ

防音工事助成制度

自宅の防音工事(防音サッシへの改修など)への助成制度があります。工事前に手続きが必要です。詳細は区HPをご覧ください。

●環状七・八号線、中原街道の一部の沿道にお住まいの方
●対象地域・申込方法
＝建築審査課建築指導担当
☎5744-1387 FAX5744-1557
●助成内容＝東京都建設局管理課
☎5320-5279

工場認可を受けていますか

区内で工場を設置・建て替え・移転するには、都民の健康と安全を確保する環境に関する条例に基づく工場認可が必要です。近隣と公害などのトラブルを防止する役割もあります。詳細はお問い合わせください。

●環境対策課環境調査指導担当
☎5744-1369 FAX5744-1532

医療従事者の年末届を忘れずに

●対象・届出先
①医師・歯科医師・薬剤師の免許をお持ちの方＝住所か就業地を管轄する保健所
②保健師・助産師・看護師・准看護師・歯科衛生士・歯科技工士で、12月31日時点で業務に従事している方＝就業地を管轄する保健所
●届出方法 問合先へ届出用紙(区HPから出力)を郵送か持参。1月15日必着
●生活衛生課医薬担当
☎5764-0692 FAX5764-0711

防災ポータル・防災アプリ

防災行政無線の放送内容や気象情報、交通機関の運行状況などが確認できます。ぜひご利用ください!

●防災危機管理課防災危機管理担当
☎5744-1236 FAX5744-1519



防災ポータルの詳細はコチラ

防災アプリの詳細はコチラ

参加・催し

明るい選挙ポスター展



区内の小・中学生、高校生の作品です。
●会場 ①12月16日(月)午後1時～23日(月)午前10時＝区役所本庁舎1階
②12月23日(月)午後1時～7時、12月24日(火)午前9時～午後6時＝アプリコ
●選挙管理委員会事務局選挙担当
☎5744-1462 FAX5744-1540

企画展「ノリノリ君と学ぶ 大田区の家づくり」



ノリノリ君ファミリー

ふるさと館のキャラクターのノリノリ君ファミリーが昭和時代に行われた海苔づくりの1年間の作業について、こどもにも分かりやすく解説します。

●12月17日(火)～4月20日(日)
●会場 大森 海苔のふるさと館
☎5471-0333 FAX5471-0347

山王草堂・尾崎士郎記念館 ギャラリートーク



●1～3月の第1土曜 ①午前11時～正午 ②午後1時～2時
●山王草堂記念館(尾崎士郎記念館解散)
●当日会場へ
●龍子記念館 ☎FAX3772-0680

出前講座「親子で遊ぼう！」

遊びを通して親子のふれあい、参加者同士の交流を深めます。
●区内在住の1・2歳のお子さんと保護者

●1月10日(金)午前10時～11時30分
●大森スポーツセンター
●先着30組
●電子申請
●子ども家庭支援センター地域子育て推進係
☎5753-1153 FAX3763-0199