

# 暮らしの情報箱

## はがきやFAXなどの記入例

①催しなどの名称 ④年齢(学年)  
 ②〒住所 ⑤電話番号  
 ③氏名(ふりがな) ⑥その他  
 必要事項

## 福祉

### 歳末たすけあい・地域ふれあい募金

12月1～31日に自治会・町会の協力のもと実施します。募金は、在宅で重度の障がいのある方などへの見舞金など、地域福祉の推進に活用します。  
 〇(社福)大田区社会福祉協議会  
 ☎3736-2023 FAX3736-2030

### 緊急通報サービス

急病時に、緊急連絡先への通報や警備員の駆け付けなどを行う業者を紹介します。緊急時以外も、看護師などが健康や医療の相談にお応えします。詳細はお問い合わせください。  
 〇区内在住で65歳以上か心身に障がいのある方  
 〇(社福)大田区社会福祉協議会  
 ☎5703-8230 FAX3736-5590

## こども

### 就学通知書を送付します

4月に区立小・中学校に入学するお子さんの就学通知書を12月2日に発送します。次のいずれかに該当する方などは手続きが必要です。詳細は区HPをご覧ください。  
 〇①指定校以外の学校へ入学希望②私立学校などに入学予定③区外の市区町村立学校へ入学予定  
 〇学務課学事係  
 ☎5744-1429 FAX5744-1536

## 国保・後期高齢者医療

### 国民健康保険の資格喪失後の医療費返還

勤務先の健康保険に加入した方や区外に転出した方は、必ず大田区の国民健康保険をやめる届け出をして保険証を返却してください。資格がない期間に大田区の国民健康保険証で医療機関を受診した場合、区が負担した医療費を返還していただき、ご自身で加入先の健康保険などに

請求することになります。新しい保険証の交付前に受診するときは、手続き中の健康保険などに相談し、医療機関の窓口へ手続き中であることを伝えてください。

〇国保年金課国保給付係  
 ☎5744-1211 FAX5744-1516

### 葬祭費の支給

〇国民健康保険(社会保険から国民健康保険に切り替わった場合は原則3か月以上加入)か後期高齢者医療制度へ加入中に亡くなった方の葬祭費を支払った方  
 ●支給額 70,000円  
 ●申請期間 葬儀の翌日から2年以内  
 〇問合せ先へ申請書(亡くなった方の遺族などへ送付)と必要書類を持参か郵送  
 〇国保年金課 国民健康保険=国保給付係  
 ☎5744-1211 FAX5744-1516  
 〇後期高齢者医療制度=後期高齢者医療給付担当  
 ☎5744-1254 FAX5744-1677

## 傍聴

### 大田区基本計画懇談会

〇12月12日(木)午前10時～正午  
 〇区役所本庁舎5階  
 〇先着20名程度  
 〇当日会場へ  
 ※手話通訳・保育(1歳6か月以上の未就学児)希望は、11月29日までに問合せ先へ電話かFAX(記入例参照)か来所  
 〇企画課政策・企画担当  
 ☎5744-1735 FAX5744-1502

### 大田区環境審議会

〇12月20日(金)午後3時～5時  
 〇区役所本庁舎11階  
 〇先着10名  
 〇問合せ先へ電話。12月13日締め切り  
 〇環境計画課計画推進・温暖化対策担当  
 ☎5744-1625 FAX5744-1532

## 募集

### 大田区報編集業務委託事業者

詳細は区HPをご覧ください。  
 ●申込期限 12月11日午後5時必着  
 〇広聴広報課広報・シティプロモーション担当  
 ☎5744-1132 FAX5744-1503

### ものづくり体験入校生

〇高校生  
 〇12月21日(土)午前10時～正午  
 〇先着①金属加工10名②板金溶接5名③広告美術5名  
 〇問合せ先へ電話。12月18日締め切り  
 〇都立城南職業能力開発センター大田校  
 ☎3744-1013 FAX3745-6950

### 大田文化の森運営協議会運営委員

詳細は問合せ先HPをご覧ください。  
 ●任期 令和7年4月1日～9年3月31日  
 ●申込期限 12月20日必着  
 〇大田文化の森運営協議会  
 ☎3772-0770 FAX3772-0704

### 平和島駅周辺地区グランドデザイン(素案)へのご意見

●閲覧・意見書受付期間 12月10日消印有効  
 ●閲覧場所 問合せ、区政情報コーナー、特別出張所、区HP  
 ●意見書の提出方法 問合せ先へ持参か郵送かFAX。電子申請も可  
 ◆説明会  
 〇11月23日(祝)午前10時～11時30分=大森スポーツセンター、11月29日(金)午後6時30分～8時=大森西特別出張所  
 〇先着各40名  
 〇当日会場へ  
 〇鉄道・都市づくり課鉄道・都市づくり担当  
 ☎5744-1356 FAX5744-1526

### (仮称)大田区スポーツ推進計画(令和7～令和11年度版)(案)へのご意見

●閲覧・意見書受付期間 11月25日～12月9日消印有効  
 ●閲覧場所 問合せ、区政情報コーナー、特別出張所、区HPほか

●意見書の提出方法 問合せ先へ郵送かFAXか持参。電子申請も可  
 〇スポーツ推進課スポーツ推進担当  
 ☎5744-1441 FAX5744-1539

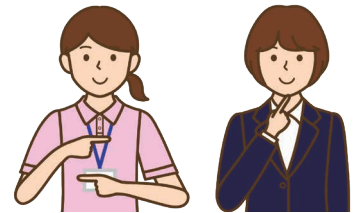
### 大田区区民農園利用者

申込方法など詳細は区HPかチラシ(特別出張所などで配布)をご覧ください。  
 〇区内在住の方  
 ●募集農園 南馬込、梅の木  
 ●利用期間 令和7年4月1日～9年2月28日  
 ●申込期間 11月25日～12月25日消印有効  
 〇産業振興課産業振興担当  
 ☎5744-1373 FAX6424-8233

## 求人

### 大田区手話通訳者登録選考試験

●試験日 令和7年1月12日(日)  
 ●選考方法 一次試験=読み取り問題・筆記問題 二次試験=表現問題・面接  
 〇区内で通訳活動のできる次のいずれかに該当する18歳以上の方  
 ①区主催の手話講習会上級課程を修了  
 ②上記①と同等の講習会を修了したか、修了と同等の技術があると認められる  
 〇電子申請。12月20日締め切り  
 〇さぼーとぴあ  
 ☎5728-9134 FAX5728-9136



### 特別区職員採用試験 [23区合同説明会]

各区・組合の特色や業務内容などを紹介します。事前の申し込みが必要です。詳細は問合せ先HPをご覧ください。  
 〇特別区職員採用試験・選考の受験希望者  
 〇令和7年1月12日(日)午前10時～午後4時  
 〇立教大学池袋キャンパス(豊島区西池袋3-34-1)  
 〇12月4～18日に電子申請  
 〇特別区人事委員会事務局任用課  
 ☎5210-9787 FAX5210-9708

## 令和7年4月からの障がい者通所施設の利用申し込みを受け付けます

▶申込期間 11月22日～12月20日  
 ▶申込方法 お住まいの地域を管轄する地域福祉課へ電話の上、来所

施設名	サービス	対象
志茂田福祉センター、大田福祉作業所、くすのき園、うめのき園、うめのき園分場、しいのき園、はぎなか園	就労継続支援B型(生産活動の機会の提供)	知的障がいがあるか、知的障がいと身体障がい重複している18歳以上の方
区立 上池台障害者福祉会館 知的障害者作業室 身体障害者作業室		身体障がいがある18歳以上の方
上池台障害者福祉会館生活介護室(知的)、大田生活実習所、はぎなか園、久が原・池上・南六郷・新井宿・大森東福祉園、大森東福祉園分場	生活介護(排せつ、食事などの介護)	知的障がいがあるか、知的障がいと身体障がい重複している障害支援区分3以上で18歳以上の方(50歳以上は区分2以上)
民立 まごめ園、いずみえん		

●下表の区立施設は、利用申し込みを随時受け付けています

施設名	サービス
さぼーとぴあ	就労移行支援、自立訓練(機能訓練)、自立訓練(生活訓練)
志茂田福祉センター	自立訓練(機能訓練)
区立 上池台障害者福祉会館生活介護室(身体)	生活介護
上池台障害者福祉会館知的障害者作業室馬込分場	就労継続支援B型
大田福祉作業所大森西分場	
民立	施設ごとに異なります ※詳細は「障がい者福祉のあらし(区HPで閲覧可)」をご覧ください

▶申込・問合せ先 地域福祉課

管轄	身体障害者支援担当	知的障害者支援担当	FAX番号(共通)
大森	☎5764-0657	☎5764-0710	FAX5764-0659
調布	☎3726-2181	☎3726-6032	FAX3726-5070
蒲田	☎5713-1504	☎5713-1507	FAX5713-1509
糀谷・羽田	☎3743-4281	☎3741-6526	FAX6423-8838