

子ども科学教室

1 親子講座

「カラフル菊を作ろう」

▶日時 11月2日(土)
午前10時～正午

2 小・中学生講座

「FM電波をキャッチするラジオを作ろう」

▶日時 11月16日(土)
午後2時～4時

3 親子講座

「あら不思議! ペットボトルの中で魚が浮いたり沈んだり」

▶日時 11月30日(土)
①午前10時～正午
②午後2時～4時

4 親子講座

「リモコンで動くロボットを作ろう」

▶日時 令和7年1月25日(土)
①午前10時～正午
②午後2時～4時

◇1～4いずれも◇

- ▶対象 区内在住の134小学3・4年生と保護者2小学5年～中学2年生
- ▶会場 池上会館
- ▶定員 抽選で120組40名222名34各22組44名
- ▶申込方法 10月1日～1210月15日310月31日412月5日(必着)に問合先へ往復はがき(2面記入例参照。学校名、保護者氏名、34希望時間も明記)
- ▶問合先 科学教育センター(〒146-0082池上1-33-8池上小学校内)
☎3753-3510 FAX3753-3511

郷土博物館特別展

1面特集
関連
イベント



「矢を放て!」 ～関東の弓矢、一万年～

定員など、詳細は区HPをご覧ください。

	日時	会場
1講演会	10月19・26日、 11月2・16・30日(土) 午後2時～3時30分	問合先
2展示解説	11月10・24日(日) 午後2時から	問合先
3遺跡歩き・ まち歩き	10月14日(祝) 午前10時～正午	多摩川台公園 古墳展示室
	10月27日(日) 午後2時～4時	大田区民プラザ
4赤ちゃんと一緒に 博物館へ	11月4日(休) 午後2時～4時	池上本門寺 五重塔(池上1-1-1)前
	11月7日(木) 午前10時～正午	問合先

- ▶申込方法 134問合先へ電話。9月21日午前8時30分から受け付け(先着順)。2当日会場へ
- ▶問合先 郷土博物館
☎3777-1070 FAX3777-1283



シニア
向け

オンライン交流会

スクリーン画面を通してほかの会場の参加者と交流しながら、ゲームなどレクリエーションを行います。



会場・問合先	日時(1時間)
池上老人いこいの家(☎3751-6636)	10月18日(金) 午後2時から
仲六郷老人いこいの家(☎3732-4480)	
東蒲田老人いこいの家(☎3731-5373)	
本蒲田老人いこいの家(☎3736-3105)	
大森中老人いこいの家(☎3763-0881)	
大森東老人いこいの家(☎3765-1259)	10月29日(火) 午後1時30分から
新井宿老人いこいの家(☎3776-0410)	
東糀谷老人いこいの家(☎3741-7970)	
東六郷老人いこいの家(☎3736-2367)	
山王高齢者センター(☎3776-9419)	
シニアステーション糀谷(☎6423-7033)	

- ▶対象 区内在住の65歳以上で医師などから運動制限を受けていない方
- ▶定員 抽選で各10名
- ▶申込方法 会場へ来所。10月1日締め切り ※タオル、飲み物持参

オンライン会議はじめ方講座

Zoomを楽しもう!

2日制

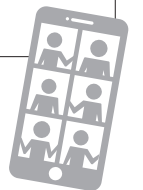
Zoomアプリのダウンロードから基本的な使い方までを学びます。 ※スマートフォン持参

日程	会場
11月14・21日(木)	蒲田西特別出張所
11月26日、12月3日(火)	池上会館
11月27日、12月4日(水)	雪谷特別出張所

※いずれも午後2時～4時30分

- ▶対象 区内在住・在勤・在学でスマートフォンをお持ちで、メールの送受信ができ、2日間参加できる方
- ▶定員 抽選で各20名
- ▶申込方法 電子申請。10月7日締め切り

- ▶問合先 地域力推進課区民協働・生涯学習担当
☎5744-1443 FAX5744-1518



大田区休養村とうぶバスツアー

戸隠神社中社と小布施散策ツアー

- ▶対象 代表者が区内在住か在勤の方
- ▶日程 11月17日(日)・18日(月)(1泊2日)
- ▶費用 29,800円(小学生以下は28,000円)から
- ▶定員 抽選で42名
- ▶問合先 休養村とうぶ(長野県東御市和6733-1) ☎0268-63-0261



戸隠神社中社

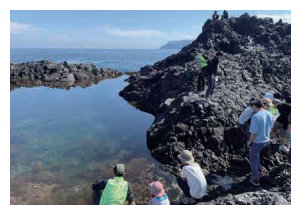


- ▶問合先 地域力推進課区民施設担当 ☎5744-1229 FAX5744-1518

いずこうげん森のようちえん

伊豆高原学園へ宿泊しながら、親子で自然遊びに出かけます。アウトドアクッキングでは、旬の食材を使った料理にチャレンジします。

- ▶対象 4～6歳(年中・年長)のお子さんと家族
- ▶日程 11月9日(土)・10日(日)(1泊2日)
- ▶費用 13,400円(小学生は9,200円、未就学児は7,600円)から
- ▶定員 抽選で40名
- ▶問合先 伊豆高原学園(静岡県伊東市八幡野1154-3) ☎0557-48-7815



自然探検

