



勝海舟記念館

開館5周年記念特別展

「収蔵資料展 守り伝える海舟の歴史遺産」

開館5周年を記念し、これまでの調査研究により新たに発見された資料約10点を一挙初公開。まだ誰も見たことのない資料から、海舟の知られざる一面や生涯的一幕までをご覧ください。

▶開催期間 11月10日(日)まで
午前10時～午後6時(入館は午後5時30分まで)
(月曜休館。10月14日、11月4日は開館)

▶所在地 南千束2-3-1

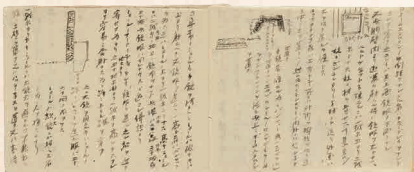
▶観覧料 一般300円、小・中学生100円 ※各種割引有り



詳細はコチラ

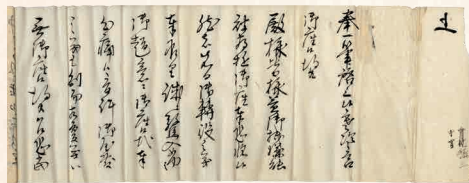
新出！海舟の勉強ノート

勝海舟自筆 ノート
(安政2～5(1855～1858)年ごろ)



海舟の師・小楠の姿

原田直次郎作 横井小楠肖像
画(明治24(1891)年ごろ)



海舟不在中の神戸の状況を伝える手紙

〈勝海舟宛て〉中里謙三書状(元治元
(1864)年12月6日付)



海舟の愛した
洗足池で
新たな一面を知る

勝海舟肖像写真
1860年、サンフランシスコ
にて



この秋、おおたの文化にふれてみませんか

郷土博物館

特別展

「矢を放て！ ～関東の弓矢、一万年～」

長い歴史の中で、狩猟具や武器、軍事力の象徴など、さまざまな役割を与えられてきた弓矢。大田区でも、縄文時代から古墳時代までの弓矢の先に付ける鏃^{やじり}が出土しています。本展では、関東における縄文時代から現代までの弓矢の歴史を紐解きます。

▶開催期間 10月8日(火)～12月1日(日)
午前9時～午後5時(月曜休館。10月14日、11月4日は開館) ※展示替えのため9月30日～10月7日は休館

▶所在地 南馬込5-11-13

▶観覧料 一般(区内在住・在学300円、区外500円)
中学生以下の方(区内在住・在学100円、区外200円)
※各種割引有り



詳細はコチラ

古墳に副葬された鉄鏃

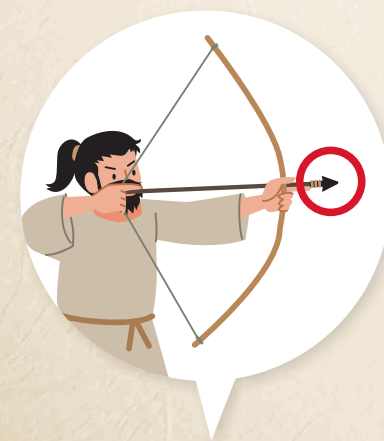
古墳時代の鉄鏃(雁股鏃) / 大田区
多摩川台1号墳(江戸東京たてもの
園所蔵)



都内の博物館では初展示！

紙本着色新田大明神縁起絵(部分)
/ 江戸時代(新田神社所蔵、(株)半田
九清堂画像提供)

※期間内に展示替えあり



縄文時代には石鏃^{せきぞく}に使用
黒曜石は切れ味が良く、

黒曜石で作られた縄文時代の石鏃
大田区大谷・下谷遺跡
(郷土博物館所蔵)



関連イベントの詳細は4面へ

暮らしの情報箱

はがきやFAXなどの記入例

①催しなどの名称 ④年齢(学年)
 ②〒住所 ⑤電話番号
 ③氏名(ふりがな) ⑥その他必要事項

福祉

東京都シルバーパス新規購入

発行日(10月1日以降)から令和7年9月30日まで都営交通・都内民営バスを利用できます。

①都内在住の70歳以上の方
 ②①住民税が非課税か、令和5年の合計所得金額が135万円以下の方=1,000円
 ※譲渡所得の特別控除適用がある方は、135万円を超えても該当する場合があります。詳細はお問い合わせください

③そのほかの方=20,510円
 ④本人確認書類(健康保険証、マイナンバーカードなど)を取り扱いのバス営業所へ持参 ※①介護保険料納入通知書が課税(非課税)証明書なども必要
 ⑤(一社)東京バス協会
 ☎5308-6950

教育支援資金の貸付

高校・専門学校・大学などの入学金や授業料などを無利子でお貸しします。初回の相談から貸付金交付までは1か月以上かかります。

⑥(社)大田区社会福祉協議会
 ☎3736-2026 FAX3736-2030

歳末たすけあい運動の見舞金

皆さんから寄せられた募金の一部を見舞金としてお届けします。

⑦令和6年12月31日時点で、区内在住の、身体障害者手帳1級・愛の手帳1度・精神障害者保健福祉手帳1級のいずれかをお持ちの方(施設入所者を除く)

⑧問合せ先へ申込書(問合せ先、特別出張所などで配布。問合せ先HPからも出力可)と手帳の写しを郵送。11月8日必着
 ⑨(社)大田区社会福祉協議会
 ☎3736-2023 FAX3736-2030

年金

国民年金保険料の免除・納付猶予制度

承認期間は未納扱いにならず、老齢基礎年金の受給資格期間となります。10年以内にさかのぼって納めると、年金受給額を増やすことができます。対象など、詳細はお問い合わせ

ください。
 ⑩日本年金機構大田年金事務所
 ☎3733-4141

健康

9月24~30日は結核・呼吸器感染症予防週間

区では、令和5年に約60名が結核と診断されています。そのうち半数が65歳以上の高齢者ですが、20~50代の方も全国より高い割合で結核にかかっています。2週間以上せきやたん、微熱など体の不調が続いたときは、早めに医療機関を受診しましょう。

⑪感染症対策課感染症対策担当
 ☎4446-2643 FAX5744-1524

小児インフルエンザ予防接種の助成額拡大

接種1回あたりの助成額を2,000円に拡大しました。詳細は区HPをご覧ください。

⑫生後6か月~中学生
 ⑬10月1日~令和7年1月31日
 ⑭区内の協力医療機関
 ⑮感染症対策課感染症対策担当
 ☎4446-2643 FAX5744-1524

特定保健指導をご活用ください

生活習慣病発症のリスクが高い方を、管理栄養士などの専門職が支援します。特定健康診査で生活習慣の改善が必要と判定された方へ、案内を郵送します。

⑯健康づくり課健康づくり担当
 ☎5744-1265 FAX5744-1523

傍聴

大田区基本計画懇談会

⑰10月10日(木)午後5時~8時
 ⑱区役所本庁舎5階
 ⑲先着20名程度
 ⑳当日会場へ ※手話通訳・保育(1歳6か月以上の未就学児)希望は、9月30日までに問合せ先へ電話かFAX(記入例参照)が来所

㉑企画課政策・企画担当
 ☎5744-1735 FAX5744-1502

都市計画審議会

㉒10月24日(木)午後2時から
 ㉓田園調布せせらぎ館

㉔先着20名程度
 ㉕当日会場へ
 ㉖都市計画課計画調整担当
 ☎5744-1333 FAX5744-1530

相談

ビジネスサポートサービス

経営に関する悩みに合わせて、適した資格・経験を有する専門家を派遣し、解決へ向けたアドバイスを行います。
 ㉗区内に事業所を有する中小企業・個人事業者
 ㉘相談者の事務所か産業プラザ
 ㉙電子申請
 ㉚(公財)大田区産業振興協会
 ☎3733-6144 FAX3733-6122

オンライン法律相談

10月7日から始まります。申込方法など詳細は区HPをご覧ください。
 ㉛区内在住・在勤・在学の方
 ㉜区役所本庁舎2階
 ㉝広聴広報課広聴担当
 ☎5744-1135 FAX5744-1504

老いじたく相談会 ~人生100年!自分らしく明るく暮らしていくために~

遺言・相続・不動産登記などについて、司法書士に相談できます。
 ㉞10月2日~12月25日の水曜(10月30日を除く)、午前9時30分~11時30分(1人50分)
 ㉟大田区社会福祉センター
 ㊱先着各2名
 ㊲問合せ先へ電話。9月24日から受け付け
 ㊳(社)大田区社会福祉協議会
 ☎3736-2022 FAX3736-5590

募集

地域力を生かした大田区まちづくり条例改正(素案)へのご意見

詳細は区HPをご覧ください。
 ●意見募集期間
 10月11日(金)まで
 ㊴都市計画課計画調整担当
 ☎5744-1333 FAX5744-1530

大田区職員 栄養士

詳細は区HPをご覧ください。
 ㊵平成7年4月2日以降生まれで、管理栄養士の免許を有している方(取得見込みを含む)
 ●第一次選考 11月17日(日)
 ㊶人事課人事担当
 ☎5744-1152 FAX5744-1507

要介護認定調査員

詳細は問合せ先HPをご覧ください。
 ㊷介護支援専門員などの資格を有し、認定調査員新規研修を修了した、月8件以上調査可能な方
 ㊸問合せ先へ必要書類(問合せ先HPで確認)を郵送か持参
 ㊹(社)大田区社会福祉協議会
 ☎5703-8233 FAX3736-2030

求人

保育補助員(名簿登録制)

区立保育園でこどもの見守りや清掃など、保育士の補助を行う仕事です(資格不要)。詳細は区HPをご覧ください。
 ※登録は随時受け付けています
 ㊺問合せ先へ申込書(問合せ先で配布。区HPからも出力可)を郵送か持参
 ㊻保育サービス課保育職員担当
 ☎5744-1278 FAX5744-1715

お知らせ

熊谷恒子記念館の再開

改修工事のため休館していましたが、10月12日(土)から再開予定です。
 ㊼龍子記念館
 ☎FAX3772-0680

高次脳機能障がいについて知っていますか

基礎知識を学ぶことができる講演動画をYouTube「大田区公式チャンネル」で12月27日まで公開しています。
 ㊽障がい者総合サポートセンター
 ☎5728-9134 FAX5728-9136

ごみ、古着に関するお知らせ

◆ごみの収集ルートの一部変更
 安全で効率的な収集のため、10月から収集ルート・時間が変わる場合があります。
 ◆大田区ごみ分別アプリをご利用ください
 ごみの収集日、分け方・出し方について簡単に調べることができます。
 ◆古着の拠点回収
 詳細は区HP、ごみ分別アプリをご覧ください。
 ㊾清掃事業課清掃リサイクル担当
 ☎5744-1628 FAX5744-1550

「大田区文化祭」のお知らせ

区民の皆さんが文化・芸術活動を発表します。詳細はお問い合わせください。

部門	日時	会場
書道展	10月5日(土)・6日(日)午前10時~午後5時 (6日は午後4時まで)	アプリコ
華道展	10月5日(土)・6日(日)午前10時~午後5時 (6日は午後4時30分まで)	大田区民プラザ
絵画・写真展	10月11日(金)~13日(日)午前10時~午後5時 (13日は午後4時まで)	池上会館
詩吟剣詩舞大会	10月20日(日)正午~午後5時	大田区民プラザ
こと・尺八の集い	10月27日(日)午前11時~午後5時	
吹奏楽祭	11月3日(祝)午前11時~午後6時	

部門	日時	会場
芸術フェスティバル	11月16日(土)午前10時30分~午後6時	大田区民プラザ
洋舞サークルフェスティバル	11月17日(日)午後3時~7時30分	アプリコ
合唱祭	12月1日(日)午前11時~午後6時30分	
郷土芸能大会	12月15日(日)午後1時30分~4時30分	池上会館
動画上映の集い ※当初の日程から変更になりました	12月20日(金)・21日(土) 午前10時~午後5時	

▶問合せ 文化振興課文化振興担当 ☎5744-1226 FAX5744-1539

南前堀自転車駐車場(無料制)の新設

●開始日 11月1日(金)
●所在地 羽田旭町10番先
●都市基盤管理課交通安全・自転車総合計画担当
☎5744-1390 FAX5744-1527

違法な屋外広告物の除却

警察、地域団体、関係企業などと共に除却します。
●①大森駅東口周辺=9月25日(水)午後2時~3時30分②蒲田五丁目周辺=10月18日(金)午後1時30分~3時③上池台一丁目周辺=10月23日(水)午後2時~3時30分
●①地域基盤整備第一課管理係 ☎5764-0629 FAX5764-0633
●②地域基盤整備第二課管理係 ☎5713-2006 FAX5713-2009
●③地域基盤整備第三課管理係 ☎3726-4300 FAX3726-4318

ながらスマホは危険です

区では、スマートフォンや傘などを使用しながら自転車を運転する「ながら運転」の禁止など、道路交通法関係法令の遵守を条例で定めています。歩行中にスマートフォンを使用する「歩きスマホ」も危険です。ほかの人の通行や利用の妨げにならない場所で、立ち止まって行うようにしましょう。
●都市基盤管理課交通安全・自転車総合計画担当 ☎5744-1315 FAX5744-1527

参加・催し

きらら祭

模擬店やゲームコーナー、自主生産品の販売などを行います。
※バザーは行いません
●10月5日(土)午前10時45分~午後2時
●会場 久が原福祉園 ☎5748-0251 FAX5748-0253

ふれあい祭

模擬店などを行います。
※バザーは行いません

●10月6日(日)午前10時~午後2時
●会場 大田福祉作業所 ☎3763-8739 FAX3763-8741

大田区生活展「はじめよう!未来へつづく環境守るやさしい生活」

消費者団体による展示や、ステージ、バザー、クイズラリーなど大人から子どもまで楽しめる催しです。詳細は区HPをご覧ください。
●10月6日(日)午前10時~午後3時30分
●会場 消費者生活センター ☎3736-7711 FAX3737-2936

東京文化財ウィーク事業

●1文化財写真パネル展
●10月8日(火)~令和7年1月10日(金)
●※月曜を除く
●会場 郷土博物館
●当日会場へ
●2文化財公開見学会「宝幢院の阿彌陀如来立像」
●10月29日(火)・30日(水)午前10時~午後3時
●会場 宝幢院(西六郷2-52-1)
●電子申請
●①② どちらも◇
●会場 大田図書館文化財担当 ☎3777-1281 FAX3777-1283

やぐちの元気アップ教室(12日制)

●区内在住の65歳以上で医師などから運動制限を受けていない方
●※タオル、飲み物持参
●10月~令和7年3月の第2・4木曜、①午前10時~10時30分②午前10時45分~11時15分(初回開催日は10月10日)
●会場 矢口区民センター
●抽選で各15名
●電子申請も可。9月26日必着 ※時間帯指定不可
●会場 高齢福祉課高齢者支援担当(〒144-8621大田区役所) ☎5744-1624 FAX5744-1522

洗足区民センターの催し

●1小学生こども将棋教室(6日制)
●区内在住か在学で駒の動かし方がわかる小学生
●10月13・27日(日)、11月3日(祝)・17日、12月1・15日(日) 午前10時~11時30分
●2心と癒やしのロビーコンサート
●区内在住・在勤・在学の方
●10月26日(土)午後3時~4時
●3超簡単スマホ教室
●区内在住・在勤・在学の60歳以上の方
●10月30日(水)①午前10時~正午②午後1時30分~3時30分
●①~③ いずれも◇
●定員 ①20名②40名③各20名
●電子申請 問合せ先へ来所か電話。①9月26日②10月4日③10月10日から受け付け
●会場 洗足区民センター ☎3727-1461 FAX3727-1462

親族向け成年後見講座(任意後見編)

●区内在住・在勤で自らが親族の任意後見人になることを予定・検討中か、任意後見人として活動している方
●10月19日(土)午前9時30分~午後0時30分
●会場 大田区社会福祉センター
●定員 15名
●電子申請 問合せ先へ電話。9月24日から受け付け
●会場 (社)大田区社会福祉協議会 ☎3736-2022 FAX3736-5590

小学校入学前オリエンテーション

日本の小学校や入学前の準備などに関する説明会です。申込方法など、詳細は問合せ先HPをご覧ください。
●区内小学校に入学することもを持つ外国人保護者
●10月20日(日)午後1時30分~4時
●会場 Minto Ota
●定員 15組程度
●会場 (一財)国際都市おおた協会 ☎6410-7981 FAX6410-7982

消費者講座「物価高に負けない!使いきり、食べきり料理」

●区内在住・在勤・在学の方
●※エプロン、三角巾持参

●10月22日(火)午前10時30分~午後0時30分
●定員 16名
●電子申請 問合せ先へ電話か来所。9月24日から受け付け ※土・日曜、休日を除く
●会場 消費者生活センター ☎3736-7711 FAX3737-2936

障がいのある方のための教室

●区内在住の障がいのある方と家族
●①絵画教室=11月7日(日)②俳句教室=11月20日(水) ※どちらも午前10時~正午
●会場 さぼーとぴあ
●定員 各20名
●電子申請 問合せ先へ電話かFAX(記入例参照)
●会場 上池台障害者福祉会館 ☎3728-3111 FAX3726-6677

産業医に聞く!プレパパ・パパが知っておきたい令和モデルの育児と仕事

●区内在住・在勤・在学の方
●11月10日(日)午前10時~正午
●定員 抽選で15名
●電子申請 問合せ先へFAX(記入例参照。保育(生後6か月以上の未就学児5名)希望はお子さんの名前、年齢も明記)も可。10月24日必着
●会場 エセナおおた ☎3766-4586 FAX5764-0604

まなびバ(追加募集)

生活に必要な日本語の読み書きや、国語・算数など基礎的な学習を学び直す場です。
●区内在住・在勤・在学の16歳以上で、日本語で会話ができる方(国籍不問)
●第1・2・4日曜、午後2時~4時
●※令和7年3月上旬まで実施予定。詳細は区HPをご覧ください
●会場 区役所本庁舎2階ほか
●定員 15名程度
●電子申請 問合せ先へ来所か電話 ※保育(1歳6か月~小学3年生のお子さん6名)有り
●会場 地域力推進課区民協働・生涯学習担当 ☎5744-1443 FAX5744-1518



スポーツ健康都市宣言

おおた de スポーツ

(公財)大田区スポーツ協会の催し

●問合せ先 (公財)大田区スポーツ協会(〒144-0051西蒲田3-19-4大田区西蒲田三丁目複合施設3階) ☎5748-5400 FAX6410-6955 https://www.sportsota.or.jp

◆区民スポーツまつり ウォーキングイベント ~旧呑川緑地公園を散策し、木々の移ろいを感じながら自然豊かな野鳥公園へ~

●日時 10月27日(日)午前9時~正午(午前8時45分から受け付け)
●※小学生以下は保護者同伴
●コース 本蒲田公園~旧呑川緑地公園~大森東避難橋~京和橋~東京港野鳥公園(東海三丁目1番)
●申込方法 当日会場へ(本蒲田公園集合)

◆区民スポーツ大会

申込先・期限など、詳細は問合せ先HPをご覧ください。

種目	日程	会場
玉入れ競技	10月27日(日)	大森スポーツセンター
レクダンス・フォークダンス		池上会館
アーチェリー	11月2日(土)	平和の森公園
ハンドボール	11月10日(日)・16日(土)	大森スポーツセンター
馬術	11月17日(日)	多摩川ガス橋緑地
ゴルフ	11月20日(水)	ジャパンPGAゴルフクラブ(千葉県君津市)
グラウンド・ゴルフ	12月5日(水)	大田スタジアム

大森スポーツセンターの催し

●会場・問合せ先 大森スポーツセンター(〒143-0011大森本町2-2-5) ☎5763-1311 FAX5763-1314 https://omori-sc.jp

◆トレーニングルーム体験会

ランニング・筋力トレーニングマシンの使い方とトレーニング前後のストレッチなど、バランスよく体を動かすポイントをお伝えします。
●対象 15歳以上の方 ※運動ができる服装、室内シューズ持参
●日時 10月4日(金)①午前10時~11時30分②午後1時30分~3時
●費用 330円
●定員 先着各6名
●申込方法 問合せ先へ電話か来館。9月21日午前10時から受け付け

◆定期スポーツ教室

教室番号・教室名	対象	日程	時間(50分)
①幼児体操(年少・年中)	3~5歳	10月16日~12月4日の水曜	午後3時から
②幼児体操(年長)	5・6歳		午後4時から
③ふれあい運動遊び	歩行可能な1・2歳	10月21日~12月16日の月曜(11月4日を除く)	午前9時30分から
④親子運動遊び	2・3歳		午前10時50分から

●費用 ①②全8回1,000円/回③④全8回600円/回
●定員 抽選で①②各12名③④各14組(お子さん1名に保護者1名)
●申込方法 問合せ先へ往復はがき(記入例参照。教室番号・教室名も明記)。1人1教室。10月5日消印有効

子ども科学教室

1 親子講座

「カラフル菊を作ろう」

▶日時 11月2日(土)
午前10時～正午

2 小・中学生講座

「FM電波をキャッチするラジオを作ろう」

▶日時 11月16日(土)
午後2時～4時

3 親子講座

「あら不思議! ペットボトルの中で魚が浮いたり沈んだり」

▶日時 11月30日(土)
①午前10時～正午
②午後2時～4時

4 親子講座

「リモコンで動くロボットを作ろう」

▶日時 令和7年1月25日(土)
①午前10時～正午
②午後2時～4時

◇1～4いずれも◇

▶対象 区内在住の134小学3・4年生と保護者2小学5年～中学2年生

▶会場 池上会館

▶定員 抽選で120組40名222名34各22組44名

▶申込方法 10月1日～1210月15日310月31日412月5日(必着)に問合先へ往復はがき(2面記入例参照。学校名、保護者氏名、34希望時間も明記)

▶問合先 科学教育センター(〒146-0082池上1-33-8池上小学校内)
☎3753-3510 FAX3753-3511

郷土博物館特別展

1面特集
関連
イベント



「矢を放て！」 ～関東の弓矢、一万年～」

定員など、詳細は区HPをご覧ください。

	日時	会場
1講演会	10月19・26日、 11月2・16・30日(土) 午後2時～3時30分	問合先
2展示解説	11月10・24日(日) 午後2時から	問合先
3遺跡歩き・ まち歩き	10月14日(祝) 午前10時～正午	多摩川台公園 古墳展示室
	10月27日(日) 午後2時～4時	大田区民プラザ
4赤ちゃんと一緒に 博物館へ	11月4日(休) 午後2時～4時	池上本門寺 五重塔(池上1-1-1)前
	11月7日(木) 午前10時～正午	問合先

▶申込方法 134問合先へ電話。9月21日午前8時30分から受け付け(先着順)。2当日会場へ

▶問合先 郷土博物館

☎3777-1070 FAX3777-1283



詳細はコチラ

シニア
向け

オンライン交流会

スクリーン画面を通してほかの会場の参加者と交流しながら、ゲームなどレクリエーションを行います。



会場・問合先	日時(1時間)
池上老人いこいの家(☎3751-6636)	10月18日(金) 午後2時から
仲六郷老人いこいの家(☎3732-4480)	
東蒲田老人いこいの家(☎3731-5373)	
本蒲田老人いこいの家(☎3736-3105)	
大森中老人いこいの家(☎3763-0881)	10月29日(火) 午後1時30分から
大森東老人いこいの家(☎3765-1259)	
新井宿老人いこいの家(☎3776-0410)	
東糀谷老人いこいの家(☎3741-7970)	
東六郷老人いこいの家(☎3736-2367)	
山王高齢者センター(☎3776-9419)	
シニアステーション糀谷(☎6423-7033)	

▶対象 区内在住の65歳以上で医師などから運動制限を受けていない方

▶定員 抽選で各10名

▶申込方法 会場へ来所。10月1日締め切り ※タオル、飲み物持参

オンライン会議はじめ方講座

Zoomを楽しもう!

2日制

Zoomアプリのダウンロードから基本的な使い方までを学びます。 ※スマートフォン持参

日程	会場
11月14・21日(木)	蒲田西特別出張所
11月26日、12月3日(火)	池上会館
11月27日、12月4日(水)	雪谷特別出張所

※いずれも午後2時～4時30分

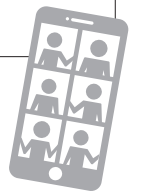
▶対象 区内在住・在勤・在学でスマートフォンをお持ちで、メールの送受信ができ、2日間参加できる方

▶定員 抽選で各20名

▶申込方法 電子申請。10月7日締め切り

▶問合先 地域力推進課区民協働・生涯学習担当

☎5744-1443 FAX5744-1518



詳細は
コチラ

大田区休養村とうぶバスツアー

戸隠神社中社と小布施散策ツアー

▶対象 代表者が区内在住か在勤の方

▶日程 11月17日(日)・18日(月)(1泊2日)

▶費用 29,800円(小学生以下は28,000円)から

▶定員 抽選で42名

▶問合先 休養村とうぶ(長野県東御市和6733-1) ☎0268-63-0261



戸隠神社中社



詳細は
コチラ

いずこうげん森のようちえん

伊豆高原学園へ宿泊しながら、親子で自然遊びに出かけます。アウトドアクッキングでは、旬の食材を使った料理にチャレンジします。

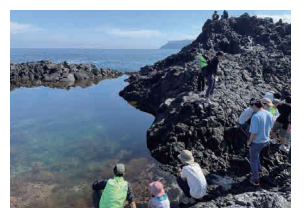
▶対象 4～6歳(年中・年長)のお子さんと家族

▶日程 11月9日(土)・10日(日)(1泊2日)

▶費用 13,400円(小学生は9,200円、未就学児は7,600円)から

▶定員 抽選で40名

▶問合先 伊豆高原学園(静岡県伊東市八幡野1154-3) ☎0557-48-7815



自然探検



詳細は
コチラ

▶問合先 地域力推進課区民施設担当 ☎5744-1229 FAX5744-1518