



カヌー&SUP体験



教室名	対象	日程	時間	費用
1 親子カヌー教室	小・中学生と保護者	8月3日(土)・4日(日)、 9月14日(土)~16日(祝)	午前10時~11時 午前11時~正午 午後1時~2時 午後2時~3時	4,000円 (2名1組)
2 親子SUP体験		8月10日(土)~12日(休)、 9月21日(土)~23日(休)		
3 SUP体験教室	高校生以上の方	8月31日(土)、 9月1日(日)	午前10時~正午 午後1時~3時	3,000円
4 シーカヤック・ツーリング		9月7日(土)・8日(日)、 10月26日(土)・27日(日)		
5 シーカヤック・スクール		10月19日(土)・20日(日)		

- ▶会場 大森ふるさとの浜辺公園
- ▶定員 抽選で12各10組20名3各10名、先着45各10名
- ▶申込方法 電子申請。申込期限は問合先HPをご覧ください
- ▶問合先 (一社)大田観光協会 ☎3734-0202 FAX 3734-0203



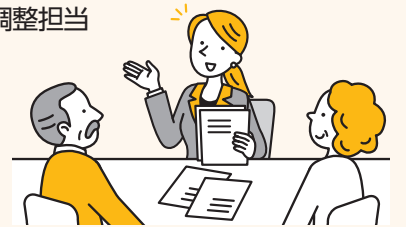
詳細はコチラ▶

おいじたく情報登録

~人生100年時代!自分らしいおいじたく~

おいじたくに関する情報を区に登録しておくことで、病気や死亡などにより意思表示ができなくなったときに、本人の意思を伝えられるように、必要な機関・指定された方に情報提供を行います。詳細は区HPをご覧ください。ただかお問い合わせください。

- ▶対象 区内在住の65歳以上の方
- ▶問合先 福祉管理課調整担当 ☎5744-1244 FAX 5744-1520



詳細はコチラ▶



令和6年度

大田区電力・ガス・食料品等価格高騰重点支援給付金のご案内

令和6年度新たに住民税非課税か均等割のみ課税になった世帯が対象です。詳細は区HPをご覧ください。以下の要件に該当する場合で、7月31日までに確認書が届かない世帯はお問い合わせください。

※令和5年度価格高騰重点支援給付金(住民税非課税世帯分(拡充分)(7万円給付)、均等割のみ課税世帯分(10万円給付)の支給対象世帯(他自治体の同趣旨の給付金などに該当する場合を含む)は、令和6年度の支給対象外です

対象要件・支給額

令和6年6月3日時点で、区の住民基本台帳に記録されており、次のいずれかに該当する世帯 ※住民税均等割が課税されている方の扶養親族のみで構成される世帯、租税条約による住民税免除の適用を受けている方を含む世帯は除く

① 住民税非課税世帯分(1世帯あたり10万円)
世帯全員の令和6年度分の住民税均等割が非課税

② 住民税均等割のみ課税世帯分(1世帯あたり10万円)
世帯全員が令和6年度住民税均等割のみ課税者で構成される世帯か、均等割のみ課税者と均等割非課税者で構成される

③ こども加算分(児童1人あたり5万円)

①②支給対象世帯のうち、同一世帯に18歳以下の児童(平成18年4月2日以降に生まれた児童)がいる ※18歳以下の世帯主の方は除く

- ▶申請方法 送付された確認書を返信用封筒に入れて郵送
- ▶申請期限 10月31日消印有効



詳細はコチラ▶

- ▶問合先 大田区電力・ガス・食料品等価格高騰重点支援給付金コールセンター ☎0120-149-074 FAX 5744-1520

いきいき公園体操 地域指導員養成講座

9日制

月2回実施している、健康遊具を活用した体操の指導員を募集します。運動が苦手な方でも参加できます。ほかの指導員と一緒に、楽しく活動しませんか。

日程	時間	会場
9月18日(水)	午前9時30分~正午	池上会館(座学)
10月4日(金)	午後1時~3時30分	本門寺公園
10月10日(水)	午前9時~11時30分	萩中集会所
10月18日(金)		矢口二丁目公園
10月24日(木)		萩中集会所
11月1日(金)		矢口二丁目公園
11月11日(月)	午後1時~3時30分	新井宿児童公園
11月14日(木)		ふくし公園
11月15日(金)		本門寺公園

- ▶対象 区内在住で医師から運動制限を受けていない、地域指導員として継続的に活動できる方
- ※筆記用具、タオル、飲み物持参
- ▶定員 先着20名
- ▶申込方法 7月22日~8月9日に電子申請。問合先へ電話も可 ※参加日の都合がつかない場合はご相談ください



電子申請はコチラ▶

- ▶問合先 高齢福祉課高齢者支援担当 ☎5744-1624 FAX 5744-1522

大田区休養村とうぶバスツアー

巨峰の王国まつりツアー

- ▶対象 代表者が区内在住か在勤の方
- ▶日程 9月21日(土)・22日(日)(1泊2日)
- ▶費用 28,800円(小学生以下は25,000円)から
- ▶定員 抽選で42名
- ▶問合先 休養村とうぶ(長野県東御市和6733-1) ☎0268-63-0261



巨峰の王国まつり



詳細はコチラ▶

- ▶問合先 地域力推進課区民施設担当 ☎5744-1229 FAX 5744-1518

伊豆高原学園に泊まる

親子でBBQ クッキング

- ▶対象 小学生と家族
- ▶日程 10月5日(土)・6日(日)(1泊2日)
- ▶費用 13,700円(小学生は9,700円、未就学児8,400円)から
- ▶定員 抽選で20名
- ▶問合先 伊豆高原学園(静岡県伊東市八幡野1154-3) ☎0557-48-7815



干物づくり



詳細はコチラ▶