

エコ家族の1日

おはよう
スタート!!

通勤
マイカーを使わずに
公共交通機関や自転車、
徒歩で通勤する

運動不足も
解消!

昼食
マイボトルを持ち歩く
CO₂ -43.4kg/年

家計の節約
にもなって
いいね!

買い物
マイバッグを持ち歩く

レジ袋代の
節約も
できるね!

料理
冷蔵庫は詰め込まず、
冷凍室は隙間なく
CO₂ -21.4kg/年

出典：環境省「リユース可能な飲料容器
およびマイカップ・マイボトルの使用に
係る環境負荷分析について」、東京都
「家庭の省エネハンドブック2024」、林
野庁HP「森林はどのぐらいの量の二酸化
炭素を吸収しているの?」

6月は
環境月間です

まいにち エコライフ

エコ、SDGs、サステナブル、脱炭素など環
境に関連する言葉が多く使われるになりま
した。環境にやさしい暮らしは、生活の中で
できるちょっとした心がけから始まります。

日々の取り組みの積み重ねで
年間約178.4kg※の
CO₂削減になります!!
(杉の木約20本のCO₂
吸収量と同じ)



ゴール!!

お風呂
間隔を空けず続けて入る
CO₂ -82.9kg/年
シャワーをこまめに止める
CO₂ -30.7kg/年

残り湯を
洗濯に使うと
さらに節約!



夕食
食べ残さない

食べ残しが
減ると
後片付けも
簡単に!



冷凍室は
凍った食品同士
が保冷し合うん
だね!



※CO₂削減量は、削減効果を数値化できる
ものだけを足し合わせた値です

新築、省エネリフォームなどを検討中の方へ

エネファーム(家庭用燃料電池)の 設置助成を利用しませんか

区内の住宅にエネファームを設置する場合、定額割引を受け利用することができます。エネファームは電気と同時に湯をつくり出し、CO₂削減につながる環境にやさしい機器です。詳細は区HPをご覧ください。



SDGs 未来都市 大田区

12 つくる責任 つかう責任

13 気候変動に 具体的な対策を

大田区は2050年度までに脱炭素社会の実現をめざしています。

暮らしの 情報箱

はがきや FAXなどの 記入例

- ①催しなどの名称
- ②〒住所
- ③氏名(ふりがな)
- ④年齢(学年)
- ⑤電話番号
- ⑥その他
必要事項

税・国保

特別区民税・都民税・ 森林環境税、軽自動車税、 国民健康保険料、 後期高齢者医療保険料は スマートフォンで納付できます

納付書のバーコードをスマートフォンで読み取ることで、モバイルレジ(ネットバンキング支払い、クレジットカード支払い)から納付できます。バーコード決済(PayPayなど)でも納付可能です。

特別区民税・都民税・森林環境税(普通徴収)、軽自動車税(種別割)、国民健康保険料、後期高齢者医療保険料を納付書でお支払いの方

特別区民税・都民税・森林環境税(普通徴収)、軽自動車税(種別割) = 納税課収納推進担当
☎5744-1205 FAX5744-1517

国民健康保険料 = 国保年金課国保料収納担当
☎5744-1209 FAX5744-1516

後期高齢者医療保険料 = 国保年金課後期高齢者医療収納担当
☎5744-1647 FAX5744-1677

傍聴

まちづくり認定審査会

6月25日(火)午後1時45分～4時45分
会場 カムカム新蒲田
定員 先着10名
当日会場へ
鉄道・都市づくり課鉄道・都市づくり担当
☎5744-1356 FAX5744-1526

地域包括支援センター運営協議会

7月8日(月)午後1時30分～3時
会場 蒲田地域庁舎
定員 先着5名程度
問合せ先へ電話。6月28日締め切り
高齢福祉課高齢者支援担当
☎5744-1250 FAX5744-1522

相談

中小企業融資あっせん相談 (チャレンジ企業応援資金)

経営革新にチャレンジする中小企業の経営改善や事業資金の融資を低利で金融機関にあっせんします。

区内の中小企業
月～金曜(休日除く)、①午前9時～11時②午後1時～4時
産業プラザ
問合せ先へ電話
産業振興課融資係
☎3733-6185 FAX3733-6159

募集

絆サポーター

高齢者や産前産後などの世帯を訪問し、掃除・料理・洗濯などの家事援助支援(週1～2回、30分～2時間)する方を募集します(謝礼金有り)。

区内在住の18歳以上の方
詳細はコチラ

問合せ先へ電話かFAXかEメール(記入例参照)

(社)大田区社会福祉協議会
☎5703-8230 FAX3736-5590
Eメール voc@ota-shakyo.jp

大田区景観計画の変更(素案) へのご意見

詳細は区HPをご覧ください。

- 意見募集期間 7月1日まで
- 閲覧場所 区HP、問合せ先、区政情報コーナー、特別出張所

都市計画課計画調整担当
☎5744-1333 FAX5744-1530

学びの多様化学校(不登校特別校) の運営に関する ワークショップの参加者

区では令和12年度に、学びの多様化学校の開校をめざしています。

開校準備を進めるにあたり、子どもたちが安心して楽しく学べる仕掛けなど、学校運営のヒントとなるアイデアや意見を出し合うワークショップを開催します。

区内在住・在勤・在学の方
7月10日(水)午後4時～5時30分
ふれあいはすぬま
抽選で若干名
問合せ先へ電話。6月27日締め切り
指導課事業企画担当
☎5744-1436 FAX5744-1665

基本計画・実施計画策定に向けた 区民ワークショップの参加者

基本構想に掲げた将来像の実現に向け、参加者同士で意見交換を行います。

区内在住・在勤・在学の15歳以上の方(中学生を除く)
7月27日(土)午後1時～3時30分 = 池上会館
8月3日(土)午後1時～3時30分 = オンライン
8月6日(火)午後6時～8時30分 = アプリコ
抽選で150名程度
問合せ先へ申込書(区HPから出力)をFAXか郵送か持参。電子申請も可。7月5日必着
企画課政策・企画担当
☎5744-1735 FAX5744-1502

求人

子ども家庭センター相談員

区内の地域庁舎で、妊産婦や子育て世帯の相談、子育て支援に関する事業の情報提供などを行います。受験資格や勤務条件など、詳細は区HPをご覧ください。

選考で8名
申込書(区HPから出力)を問合せ先へ郵送か持参。6月28日午後5時必着
子ども家庭支援センター地域子育て推進係
☎5753-1153 FAX3763-0199

お知らせ

東京都知事選挙

投票の方法などの詳細は、「区報選挙

特集号(6月19日発行)や区HPをご覧ください。

投票

7月7日(日)午前7時～午後8時

期日前投票

投票日当日、仕事・旅行・入院・出産・住所移転などで投票所に行けない見込みの方は、期日前投票ができます。

区役所本庁舎2階 = 6月21日(金)～7月6日(土)
特別出張所 = 6月30日(日)～7月6日(土)
※いずれも午前8時30分～午後8時

選挙管理委員会事務局
☎5744-1465 FAX5744-1540

建設リサイクル法に基づく 全国一斉パトロール

6月24～28日に区職員、労働基準監督署職員が建築物解体の工事現場を立入調査します。特定建設資材分別の実施や石綿の適正除去の状況、施工者の建設業許可票や解体工事業の登録票の掲示などを確認し指導します。

建築調整課建築相談担当
☎5744-1383 FAX5744-1558

地籍調査(街区境界調査)を 行います

令和5年度に現地調査・測量を行った以下の地区で、民有地と公道との境界の立ち会い(街区境界確認)を行います。対象となる土地を所有する方へ立ち会いの通知を送付します。令和7年度に調査結果の確認(閲覧)を行う予定です。

- 対象地区 大森北五丁目6～9番
- 調査時期 7月～令和7年3月

道路課道路台帳・認定・境界担当
☎5744-1313 FAX5744-1527

高齢者の健康維持に関する 専門家の無料派遣

リハビリの専門職が介護予防活動の場に出張し、健康講話や体力測定、技術的指導などを行います。

区内で介護予防に関する活動を行っているグループ・団体
お住まいの地域を管轄する地域包括支援センターへ電話か来所
高齢福祉課高齢者支援担当
☎5744-1624 FAX5744-1522

武蔵新田自転車駐車場(無料制) の廃止

廃止日 6月30日
所在地 矢口一丁目2番先
台数 100台

また、歩行者などの安全確保のため、自転車駐車場跡地を新たに自転車等放置禁止区域に追加指定します。区域内に放置されている自転車(50cc以下の原動機付自転車を含む)は撤去します。短時間であっても近隣の自転車駐車場をご利用ください。

都市基盤管理課交通安全・自転車総合計画担当
☎5744-1390 FAX5744-1527

休館のお知らせ

館内消毒のため休館します。

- ◆大森 海苔のふるさと館
6月17日(月)～21日(金)
☎5471-0333 FAX5471-0347
- ◆郷土博物館
6月24日(月)～28日(金)
☎3777-1070 FAX3777-1283

参加・催し

展示「データから見える 暮らしの中のジェンダー平等 ～大田区のみま～」

「仕事」と「生活」に関するデータから、変化する私たちの暮らしとジェンダー平等について読み解きます。

7月17日(水)まで
当日会場へ
エセナおおた
☎3766-4586 FAX5764-0604

おおむすび縁市場



区内の障がい者施設で作った焼き菓子や雑貨などを販売します。

区役所本庁舎1階
6月12・19日(水)・25日(火)・27日(木)、
7月3日(水)・8日(月)午前11時～午後2時

嶺町特別出張所
6月19日(水)午前11時30分～午後3時

◆グランデュオ蒲田3階東西連絡通路(西蒲田7-68-1)
6月29日(土)・30日(日)午前11時～午後5時

【同時開催】

- ①ポッチャ無料体験会
6月29日(土)・30日(日)
- ②施設利用者絵画展
6月14日(金)～7月7日(日)

志茂田福祉センター
☎3734-0763 FAX3734-0797

男女共同参画週間展

区のさまざまな統計データから、男女共同参画、SDGs目標5ジェンダー平等を読み解きます。

6月21日(金)午後1時～28日(金)正午
区役所本庁舎1階
エセナおおた
☎3766-4586 FAX5764-0604

雑色ポンプ所施設見学会

設備見学、各種模型による説明など。

6月28日(金)午前10時～午後3時
雑色ポンプ所(南六郷3-23-1)
当日会場へ
※駐車場はありません

東京都下水道局南都下水道事務所
☎5734-5061 FAX5754-7730

東邦大学区民公開講座

1 関節リウマチの診療ガイドライン
6月29日(土)午後1時～2時30分

2 よくわかる腎臓のお話
7月13日(土)午後1時～2時30分

◆1 2ともに◆
東邦大学医療センター大森病院(大森西6-11-1)
定員 先着120名
当日会場へ
健康医療政策課災害・地域医療担当
☎5744-1264 FAX5744-1523

(公財)大田区文化振興協会のイベント

詳細は問合先HPをご覧ください。

**1 大田区民プラザ再開記念イベント
スタインウェイピアノを弾こう!**

区内在住・在勤・在学の3歳以上の方
※小学生以下の方は保護者同伴

日 7月5日(金)・6日(土)午前10時～午後5時
会 大田区民プラザ
定 抽選で各10名
申 問合先へ電話。電子申請も可。6月16日締め切り



詳細はコチラ

**2 こども映画教室®シネクラブ®おた
2024ワークショップ**

日 7月21日(日)午後1時～5時

会 アプリコ
費 小・中学生500円、高校生以上の方1,000円
定 抽選で100名



詳細はコチラ

申 電子申請。6月14日締め切り

問 (公財)大田区文化振興協会

1 ☎6424-5900 FAX5744-1599

2 ☎3750-1614 FAX3750-1150

こどもペーパーグライダー教室

ペーパーグライダー(紙飛行機)の製作とテスト飛行を通して、飛行機の飛び方を学びます。

区内小学生以下の方
※未就学児は保護者同伴

日 7月6日(土)①午前10時～正午
②午後1時30分～3時30分

費 材料費500円

定 先着各16名

申 問合先へ電話

会 問 郷土博物館



ペーパーグライダー

☎3777-1070 FAX3777-1283

**ティーンズパワーあっぷセミナー
(夏期) (6日制)**

レクリエーションなどを通して、リーダーに求められる技術などを楽しく身に付けます。

区内在住か在学の中学・高校生

日 7月13日(土)・21日(日)、8月12日(土)・18日、9月1・8日(日)

※いずれも午前10時～午後3時

会 消費者生活センター、ゆいっつ、田園調布せせらぎ館、カムカム新蒲田

定 先着20名

申 問合先へ電話かFAX(記入例参照)。電子申請も可。7月12日午後5時締め切り

問 地域力推進課青少年担当

☎5744-1223 FAX5744-1518

こどもの命を守る! 救急法講座

いざというときに必要な命に関わる傷病の判断基準、熱中症の手当、心肺蘇生

法やAEDの注意点を「模擬救助体験」を通して学びます。

区内在住・在勤・在学の16歳以上の方

日 7月15日(祝)午後1時～5時

会 消費者生活センター

費 800円

定 先着24名

申 問合先へ電話か来所。電子申請も可。6月28日締め切り

問 地域力推進課青少年担当

☎5744-1223 FAX5744-1518



詳細はコチラ

出前講座「親子で遊ぼう!」

遊びを通して親子のふれあい、参加者同士の交流を深めます。

区内在住の1・2歳のお子さんと保護者

日 7月19日(金)午前10時～11時30分

会 羽田文化センター

定 先着30組

申 問合先へ電話かFAX(記入例参照)

問 子ども家庭支援センター地域子育て推進係

☎5753-1153 FAX3763-0199

親族向け成年後見講座

区内在住か在勤で、親族の法定後見申し立てを検討中で、自らが成年後見人になることを予定している方

日 7月20日(土)午前9時30分～午後0時30分

会 大田区社会福祉センター

費 1,000円

定 先着15名

申 問合先へ電話

問 (社福)大田区社会福祉協議会

☎3736-2022 FAX3736-5590

認知症予防講座

認知機能テストや、認知症予防に役立つ話と体操を行います。

※飲み物、タオル、筆記用具を持参

区内在住の65歳以上で、医師などから運動を制限されていない方

日 ①7月29日(月)=池上会館

②7月30日(火)=六郷地域力推進センター

※どちらも午後2時～3時30分

定 抽選で各30名

申 問合先へ往復はがき(記入例参照。希望会場も明記)。

電子申請も可。7月8日必着

問 高齢福祉課高齢者支援担当

(〒144-8621大田区役所)

☎5744-1624 FAX5744-1522



電子申請はコチラ



図書館だより

詳細はコチラ

各図書館の催し ※会場の記載がないものは各館で

羽田 ☎3745-3221 FAX3745-3229

★「犬ずもう」原画展、最勝寺朋子さん講演会

●原画展 ▶日程 6月30日(日)まで

●講演会 ▶日時 6月23日(日)午後2時～4時 ▶定員 先着30名

▶申込方法 当日会場へ

大森南 ☎3744-8411 FAX3744-8421

★「絵本を届ける運動」ワークショップ

アジアの図書館事情を知り、日本の絵本に現地の言語シールを貼る体験をします。

▶対象 中学生以上の方 ▶日時 6月27日(木)午前10時～正午

▶定員 抽選で16名 ▶申込方法 電話か来館

久が原 ☎3753-3343 FAX3753-5642

★開館40周年記念おもしろ写真展

水森亜土さんのイラストを使った「顔ハメ写真コーナー」や「トリックアート写真コーナー」などがあります。

▶日時 6月28日(金)～30日(日)午前9時～午後5時 ▶申込方法 当日会場へ

六郷 ☎3732-4445 FAX3736-2854

★ねがいをこめて。おりがみで作る七夕リース

▶日時 6月29日(土)①午前10時～正午②午後2時～4時

▶定員 先着各12名 ▶申込方法 電話か来館。6月28日締め切り

池上 ☎3752-3341 FAX3752-9749

★呑川講座①呑川の水・水害②呑川未来について語る

▶日時 ①6月29日(土)②7月27日(土) ※どちらも午後1時30分～4時

▶定員 先着各30名 ▶申込方法 電話か来館

蒲田 ☎3738-2459 FAX3736-9782

★さよなら「キネマ通り商店街」-キネマ通り商店街回顧展-

▶日時 7月14日(日)～21日(日)正午～午後6時

●トークイベント

▶日時 7月20日(土)午後3時～5時 ▶定員 先着20名

▶申込方法 当日会場へ

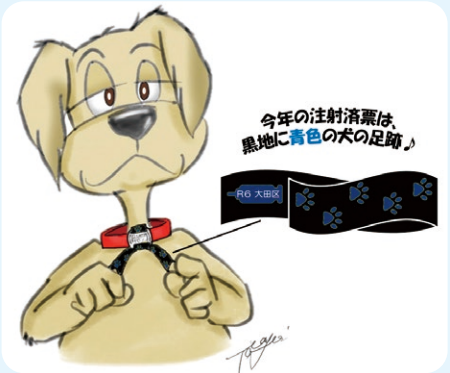
休館のお知らせ
(特別整理のため)

図書館	休館期間	問合先
六郷	7月8日(月)～13日(土)	☎3732-4445 FAX3736-2854

**狂犬病予防注射を
打ちましょう!**

犬の登録と狂犬病予防注射

飼い主には、飼い犬の登録と年1回の狂犬病予防注射が義務付けられています。6月末までに注射を済ませ、地域健康課で注射済票(黒地に青色のリボン)の交付を受けてください。



犬のマイクロチップ情報を最新に!

区では、環境大臣指定登録機関へのマイクロチップ情報登録が犬の登録になります。登録内容に変更があった時(犬をペットショップから迎え入れた時、転居した時など)は、環境大臣指定登録機関のオンラインサイトから変更登録をしてください。

飼い犬が人を噛んでしまったら、誠意をもって対応を

外出時は必ず飼い犬にリードをつけ、短く持ちましょう。飼い犬が人を噛んでしまった場合、次の対応が必要です。

- ①事故直後 すぐに傷口を水で洗い流し、小さな傷でも受診する
- ②24時間以内 飼い主は、問合先へ事故発生の届け出をする
- ③48時間以内 飼い犬が、狂犬病でないか獣医師の検診を受ける(予防注射を受けていても必要です)

※事故発生の届け出により、保健所が飼い犬を收容することはありません

▶問合先 生活衛生課環境衛生担当

☎5764-0670 FAX5764-0711



詳細はコチラ

学校デビュー応援プログラム

「小学校入学に備えて、親子で心の準備をしよう!」

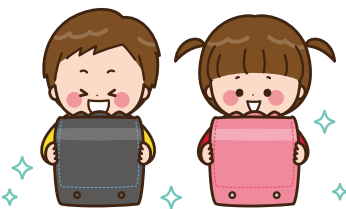
小学校入学に向けて、家庭での子どもへの関わり方を学びます。お子さんは模擬授業体験と学校探検を行います。

▶対象 令和7年度小学校入学予定のお子さんと保護者

日程	会場	時間	定員(抽選)
7月20日(土)	東糀谷小学校	午前10時～正午	35組
7月25日(木)	田園調布小学校		
8月3日(土)	池上第二小学校		
8月10日(土)	矢口小学校		
8月17日(土)	大森第一小学校		
9月14日(土)	小池小学校		

▶申込方法 電子申請。7月3日締め切り

▶問合先 教育総務課教育地域力推進担当 ☎5744-1447 FAX5744-1535



詳細はコチラ



秋田県美郷町「味郷くらぶ」

友好都市の秋田県美郷町のおいしい「味」を堪能しませんか。詳細は、申込書(問合せ先、特別出張所などで配布。区HPからも出力可)をご覧ください。



●品物・価格

美郷町産あきたこまち、シャインマスカットなど。1口4,500円から受け付け

●申込期間 7月26日まで

▶問合せ先 文化振興課文化振興担当

☎5744-1226 FAX5744-1539



詳細はコチラ

食中毒に要注意

腸管出血性大腸菌を知っていますか？

腸管出血性大腸菌とは

代表的なものとして「O157」が挙げられ、腹痛、下痢、血便などを引き起こします。重症化すると死亡や腎機能、神経学的障害などの後遺症を引き起こす可能性があります。特に、子どもや高齢者は抵抗力が弱いので、重症化しやすいので注意が必要です。

◆主な原因食品

生肉(ユッケや刺身)、中心まで十分に加熱されていない肉(特にハンバーグなどのひき肉料理)、生野菜、消毒されていない井戸水や沢の水など

◆食中毒予防対策

●肉類は中心部までしっかりと加熱する

肉の断面を見て、中心部の色が変わったことを確認する。

●生で食べる野菜は十分に洗う

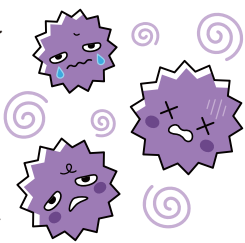
野菜の特徴に合わせて洗う(キュウリはイボの周辺、レタスなどの葉物類は1枚ずつバラバラにするなど)。

●器具類は使い分ける

生肉と生で食べる物(サラダやフルーツ、調理済み食品など)は、別々の器具類で調理する。

●せっけんを使って手をしっかりと洗う

食中毒予防は手洗いが基本です！2回繰り返して洗うと、より効果的。特に、トイレの後や生肉などの原材料に触れた後は注意！



保健所メール登録しませんか

毎月1回、健康に役立つ情報をメールでお届けしています。



登録はコチラ

▶問合せ先 生活衛生課食品衛生担当

☎5764-0697 FAX5764-0711

生涯学習講座

1【区民プロデュース講座】家族でハッピーアロマ～手のひらハーブガーデンとリラックス・タッチケア～(2日制)

▶対象 区内在住か在学の小・中学生と保護者
▶日時 7月20日、8月24日(土)午前9時30分～11時30分
▶会場 桜谷文化センター ▶費用 材料費など実費
▶定員 抽選で10組20名

2【区民プロデュース講座】線をあじわってみよう～おとなとこどもで楽しむ工作～(2日制)

▶対象 区内在住か在学の小学1～3年生と保護者
▶日時 7月23・30日(土)午前10時～11時30分
▶会場 石川町文化センター ▶費用 材料費など実費
▶定員 抽選で10組20名

3【東京工業大学提携講座 特別講演会】真理の探究が未来を拓く～光で見て、モノを操れる速さの限界は何処に？1000兆分の1秒をどう凌駕するか？～

▶対象 区内在住・在勤・在学の方 ※15歳以下の方は保護者同伴
▶日時 7月24日(水)午後6時30分～8時30分
▶会場 産業プラザ
▶講師 東京工業大学理学院化学系教授 腰原伸也
▶定員 抽選で会場80名、オンライン50名

◇1～3いずれも◇

▶申込方法 問合せ先へ往復はがき(2面記入例参照1)保育(おおむね1歳6か月以上の未就学児)希望はその旨も明記)。電子申請も可。6月24日必着

▶問合せ先 地域力推進課区民協働・生涯学習担当

(〒144-8621大田区役所) ☎5744-1443 FAX5744-1518



詳細はコチラ

おさんぽ コラム

野球の聖地！多摩川緑地広場硬式野球場はかつて読売巨人軍の練習場でした

多摩川河川敷の野球場。実はここ、かつて読売巨人軍が練習場として使用していた歴史ある野球場です。長嶋茂雄さんや王貞治さんといったレジェンドたちもこの多摩川の地で汗を流し自らを鍛え、スター選手として活躍していました。今もなお、多くの球児が伝統ある地で白球を追いかけしています。



5月3日には、この地がチーム名の由来となった多摩川ボーイズ(ジャイアンツU15ジュニアユース)と東城南ボーイズ、女子硬式エージェックユースが試合をしました。中畑清さん(読売巨人軍OB会長)からの熱いメッセージで力もらった選手たち。大きな声援と快音が青空に響き渡っていました。



活気に満ちた場所なので辺りを散歩するだけで元気がもらえるかもしれません。お散歩やランニングコースの1つとして訪れてみてはいかがでしょうか。

◆多摩川緑地広場硬式野球場

▶所在地 田園調布四丁目地先(多摩川河川敷)

▶アクセス 多摩川駅下車徒歩15分



YouTube「大田区チャンネル」で動画も紹介しています！

アプリコ&大田区民プラザ 催し物案内

詳細は情報誌「Art Menu」をご覧ください。特別出張所や図書館、文化センターなど区内の主な施設や駅で配布しています。★公演内容は変更になる場合があります ★記載事項のない公演への未就学児の入場はご遠慮願います

世界は音楽でつながっている ラテンな1日

●出演 伊波淑(Perc)ほか
8月3日(土) プラザ小ホール
1 ラテンパーカッション楽器体験
午前10時30分開演 全席自由 親子ペア 3,500円(40組限定) ※小学1～4年生推奨
2 コンサート「子どもも大人もみんなで楽しむラテン音楽」
午後4時開演 全席自由 一般1,000円、4歳以上中学生以下500円 ※4歳以上入場可
3 コンサート「大人が楽しむラテン音楽」
午後6時30分開演 全席指定 3,000円



下丸子JAZZ倶楽部 Happy Birthday CONCERT
オルケスタ・デ・ラ・ルス 祝 結成40周年記念コンサート
¡Más Caliente!(もっと、もっと熱く!)

●出演 オルケスタ・デ・ラ・ルス、大黒摩季(Vo)、伊波秀進とビッグバンド・オブ・ローグス ほか



9月28日(土)午後5時開演 プラザ大ホール 全席指定 一般5,000円、25歳以下3,000円

下丸子らくご倶楽部
●出演 林家彦いち、桃月庵白酒、立川志ら乃
●ゲスト 松元ヒロ
●若手バトル 立川らく兵、柳家花ごめ



7月26日(金)午後6時30分開演
プラザ小ホール 全席指定 2,500円

チケット発売日 専用電話 ☎3750-1555 6月18日(火)午前10時～午後2時

チケットはHPからもお求めいただけます(別途手数料あり) https://www.ota-bunka.or.jp

※6月18日の午後2時から公演前日午後7時までは以下施設でチケットをお求めいただけます。大田区民プラザは工事休館中

●アプリコ ☎5744-1600 ●大田文化の森 ☎3772-0700
▶問合せ先 (公)大田区文化振興協会 ☎3750-1614 FAX3750-1150