

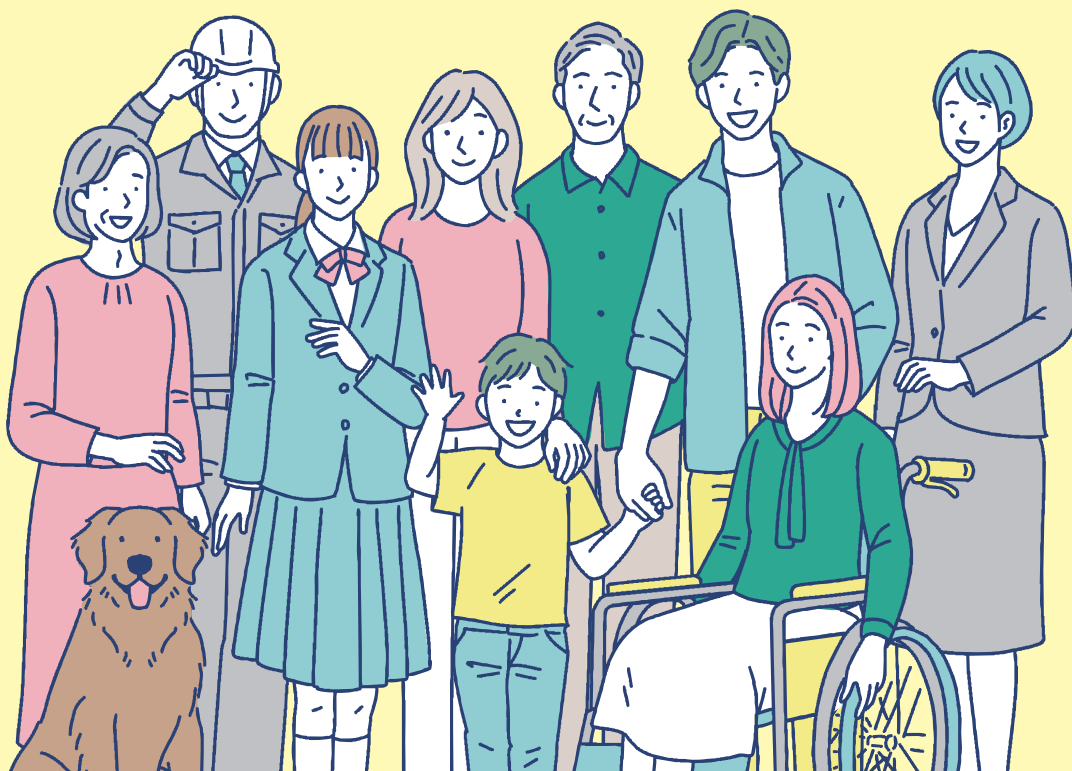


大田区基本構想を策定しました



心やすらぎ 未来へはばたく 笑顔のまち 大田区

これまで築いてきた地域のつながりを大切に、暮らす人・働く人・学ぶ人・訪れる人の誰もが、
安心して心穏やかな日々を送ることができるまちをつくれます。
また、子どもから大人まで、誰もが夢や希望をもち、未来を切り拓くことができる活力あるまちをつくれます。
日々のやすらぎと未来への希望により、笑顔があふれるまちの実現をめざし、
「心やすらぎ 未来へはばたく 笑顔のまち 大田区」を将来像として掲げます。



基本構想とは？

2040年ごろ(令和22年ごろ)の
大田区のめざすべき将来像を提示し、
今後のまちづくりの方向性を明らかにした、
区の最上位の指針です。
大田区に関わるすべての人々の
共通の目標として策定しました。

▶ 閲覧場所
問合先、区政情報コーナー、図書館、区HPなど

子ども版や外国語版もあります
詳細はコチラ



2040年 笑顔あふれる大田区に向かって

大田区長 鈴木晶雅

大田区を取り巻く社会情勢は、大きな変化を続けています。
近年では、新型コロナウイルス感染症の流行という未曾有の危機が、人々の生活様式や働き方に大きな影響を与えました。また、少子高齢化の急激な進行や気候変動による自然災害の激甚化、情報通信技術の加速度的な進展や不透明さを増す国際情勢など、さまざまな要因が複雑に絡み合うことで、将来を見通すことが難しくなっています。
不透明・不確実な時代、いわゆるVUCA時代到来の渦中においても、大田区としては地域課題に真正面から向き合い、誰もが安心して暮らせるよう政策を進めていく必要があります。
この先の未来に向け、夢や希望をもって、区民の皆さまが笑顔で暮らすことができるまちをつくり上げていくための確かな羅針盤として、約15年ぶりに新たな「大田区基本構想」を

策定いたしました。
今後は、新たな基本構想で掲げた2040年ごろ(令和22年ごろ)の将来像である「心やすらぎ 未来へはばたく 笑顔のまち 大田区」の実現に向け、区民の皆さまと力を合わせながら、全力で取り組んでまいります。
最後に、新たな基本構想を策定するに当たり、ご意見やご提案を寄せていただいた多くの皆さまに、心より感謝を申し上げます。
.....
VUCA(ブーカ)とは、
V: Volatility (変動性) U: Uncertainty (不確実性)
C: Complexity (複雑性) A: Ambiguity (曖昧性)
の頭文字をとった造語で、将来の予測が難しい不確実な社会状況を指す言葉



暮らしの情報箱

はがきやFAXなどの記入例

①催しなどの名称 ④年齢(学年)
 ②〒住所 ⑤電話番号
 ③氏名(ふりがな) ⑥その他
 必要事項

福祉

都営交通無料乗車券の交付

区内在住の心身に障がいのある方などに、都営交通の全区間に使用できる無料乗車券を交付します。

●対象者・必要書類

- ①身体障がい者＝身体障害者手帳
 - ②知的障がい者＝愛の手帳
 - ③戦傷病者＝戦傷病者手帳
 - ④原爆被爆者＝被爆者健康手帳と、厚生労働大臣(厚生大臣)の認定書か医療特別手当証書か健康管理手当証書か特別手当証書
 - ⑤児童養護施設など入所者＝当該施設長が発行する証明書
 - ⑥中国残留邦人等＝本人確認証
 - ⑦生活保護受給世帯員＝生活保護受給証明書
 - ⑧児童扶養手当受給世帯員＝児童扶養手当証書か児童扶養手当受給者証明書
- ☑申込先へ必要書類を持参 ※更新の場合は現在お持ちの無料乗車券も持参(有効期限が切れる月の1日から手続き可)
- 申込先 ①～④地域福祉課⑤～⑦生活福祉課⑧子育て支援課
- ☑障害福祉課障害者支援担当
 ☎5744-1251 FAX5744-1555

障がいのある方への支援

①移送サービス利用券(タクシー券)

区が契約する会社のタクシー料金や自動車燃料費に利用できます。現在交付されている方には3月20日に発送済みのため、手続きは不要です。2月1日以降に大田区に転入された方で交付を受けていない方は、お問い合わせください。

☑区内在住で次のいずれかに該当する方

- ①下肢・体幹機能障がい1～3級
- ②移動機能障がい1～3級
- ③視覚障がい1・2級
- ④内部障がい1・2級
- ⑤愛の手帳1・2度

☑問合せ先へ身体障害者手帳か愛の手帳を持参

②心身障害者福祉手当の支給

☑64歳以下で次のいずれかに該当する方(施設に入所中、所得基準を超過した方を除く) ※所得基準を超えていた方で、令和5年度中の所得が基準内となった場合は8月から申請できます

①身体障害者手帳1～3級、愛の手帳1～4度、精神障害者保健福祉手帳1級のいずれかを所持

②脳性まひ・進行性筋萎縮症

③特殊疾病(難病医療費助成を受給など)

●手当月額 4,500～17,500円
 ☑問合せ先へ各種手帳か特殊疾病臨床調査個人票、本人の通帳、印鑑、マイナンバー確認書類と本人確認書類を持参
 ※受給中の方は手続き不要

◇112とも◇

☑障害福祉課障害者支援担当

☎5744-1251 FAX5744-1555

地域福祉課障害者地域支援担当

大森 ☎5764-0657 FAX5764-0659

調布 ☎3726-2181 FAX3726-5070

蒲田 ☎5713-1504 FAX5713-1509

糀谷・羽田 ☎3743-4281 FAX6423-8838

大田区子ども生活応援基金への寄付のお願い

皆さんからの寄付は、こどもの居場所づくりや子育て世帯への給本・食料配布などの支援に活用しています。引き続き、温かい支援をお願いします。

☑福祉管理課調整担当

☎5744-1244 FAX5744-1520

子ども

児童手当の申請をお忘れなく

☑出生や転入など、異動があった中学校修了前のお子さんの保護者

☑異動日の翌日から15日以内に、問合せ先へ申請書(区HPから出力)を郵送か持参。電子申請か特別出張所へ持参も可 ※公務員の方は職場へ申請してください

☑子育て支援課子ども医療係

☎5744-1275 FAX5744-1525

児童扶養手当・特別児童扶養手当の支給額改定

令和6年4月分から手当額が改定されました。

●児童扶養手当

	全部支給	一部支給
対象児童1人	45,500円	10,740～45,490円
対象児童2人	10,750円 加算	5,380～10,740円加算
対象児童3人以上の場合1人につき	6,450円 加算	3,230～6,440円加算

●特別児童扶養手当

1級	55,350円
2級	36,860円

☑子育て支援課児童育成係

☎5744-1274 FAX5744-1525

学用品の購入費などの一部を支給します

☑区内在住の小・中学生の保護者で、次のいずれかに該当する方

①生活保護を受けている
 ②世帯全員の令和5年中の総所得金額等が認定基準額未満

※直近で家計が急変した世帯はご相談ください

☑4月上旬に学校で配布する就学援助費受給申請書を期日までに学校へ提出
 ※区立以外の小・中学校に通っている場合はお問い合わせください

☑学務課学事係

☎5744-1429 FAX5744-1536

年金

国民年金保険料の産前産後期間の免除制度

申請すると、免除期間も納付したものととして老齢基礎年金に反映されます。

●免除期間 出産予定日から産日が属する月の前月から4

か月間(多胎妊娠は3か月前から6か月間)
 ※死産・流産・早産された方を含む
 ☑国民年金第1号被保険者
 ☑出産予定日の6か月前から、電子申請。問合せ先へ申請書(区HPから出力)と母子健康手帳の写しを郵送か、母子健康手帳と年金手帳か基礎年金番号通知書を持参も可

☑国保年金課国民年金係

☎5744-1214 FAX5744-1516

税

確定申告の内容を間違えていたら

確定申告書提出後、申告内容の誤りに気付いた場合は、次の方法で申告内容を訂正してください。

- ①税額を少なく申告していた＝修正申告
- ②税額を多く申告していた＝更正の請求

※①は延滞税などがかかる場合有り

☑大森税務署 ☎3755-2111

雪谷税務署 ☎3726-4521

蒲田税務署 ☎3732-5151

固定資産税にかかる土地・家屋の価格の縦覧(23区内)

☑令和6年1月1日現在、23区内に土地・家屋を所有する納税者

●縦覧期間 4月1日～7月1日(土・日曜、休日を除く)

●縦覧場所 土地・家屋が所在する区にある都税事務所

※納税通知書は6月上旬に発送予定

☑大田都税事務所 ☎3733-2411

募集

大田区シルバー人材センター 入会説明・登録会

☑区内在住の60歳以上の方
 ☑会①4月10日(水)②4月12日(金)＝問合せ先(仲六郷1-6-9-125) ③4月19日(金)＝入新井集会室 ※①午前9時～10時30分、午前10時30分～正午②③午後1時30分～3時、午後3時～4時30分

☑2,000円(年)
 ☑先着①②各13名③各15名
 ☑問合せ先へ電話。①②電子申請も可。開催日の3営業日前締め切り

☑(公社)大田区シルバー人材センター
 ☎3739-6666 FAX3734-0722

大田区男女共同参画のための情報誌「パステル」作成業務委託事業者

詳細は区HPをご覧ください。

●応募期限 5月8日必着
 ☑人権・男女平等推進課人権・男女平等推進担当

☎5744-1610 FAX5744-1556

区民プロデュース講座実施団体

団体活動の楽しさを広げる区民向け体験会を、区と連携して開催しませんか。詳細はお問い合わせください。

☑社会教育関係団体

☑地域力推進課区民協働・生涯学習担当
 ☎5744-1443 FAX5744-1518

傍聴

教育委員会定例会

☑①4月30日(水)午後3時から

②5月23日(木)午後2時から

③6月24日(月)午後2時から
 ☑ニッセイアロマスクエア5階(蒲田5-37-1)

☑抽選で各16名

☑当日会場へ

※手話通訳・要約筆記希望は、開催日の7日前までに問合せ先へ電話かFAX(記入例参照。希望日も明記)

☑教育総務課庶務係

☎5744-1422 FAX5744-1535

求人

区立児童館などの夏季業務補助員

児童館事業や学童保育業務の補助(資格不要)。詳細は区HPをご覧ください。

●任用期間 7月1日～8月31日

●勤務時間 週3日、1日実働7時間45分

●報酬 日額9,387円(交通費支給有り)

●募集人数 選考で20名程度

●選考方法 筆記(作文)・面接

☑4月1～19日(必着)に問合せ先へ申込書(写真貼付。区HPから出力。問合せでも配布)を郵送か持参

☑子育て支援課子育て支援担当
 ☎5744-1272 FAX5744-1525

区立中学校の柔道指導員

詳細はお問い合わせください。
 ☑柔道二段以上の方

●採用期間 9月～令和7年3月(予定)

●勤務時間 1日4・5時間

●謝礼 1時間3,000円(源泉徴収有り)

☑教育総務部指導課
 ☎5744-1435 FAX5744-1665

おおた介護のお仕事 就職相談・面接会

区内6事業者が参加し、その場で面接ができます。詳細は区HPをご覧ください。

☑4月17日(水)午後2時～4時30分

☑問合せ先へ電話

☑☑ハローワーク大森 ☎5493-8790

お知らせ

自治会・町会に入りませんか

地震や風水害など、いざというとき頼りになるのはご近所の縁です。安心・安全なまちづくりのために、共に活動しませんか。
 ☑大田区自治会連合会事務局(地域力推進課内)

☎5744-1224 FAX5744-1518

避難行動要支援者名簿にご登録を

災害時に自力で避難することが困難な方の名簿を民生委員や自治会・町会などに提供して、平常時には見守り活動などを行い、災害時には可能な限り、安否確認や避難支援に役立てます。登録を希望する方は、区HPをご覧ください。

☑要介護3～5の65歳以上の方、障害者手帳をお持ちで避難行動に支援が必要な方など ※区外在住の方、施設などに入所の方は対象外

☑福祉管理課調整担当
 ☎5744-1721 FAX5744-1520

高齢福祉課高齢者支援担当
 ☎5744-1430 FAX5744-1522

障害福祉課障害者支援担当
 ☎5744-1251 FAX5744-1555

区民安全・安心メール

区内の不審者などの防犯情報、地震や気象情報などの防災情報をお住まいの地域ごとにメールでお知らせしています。ぜひご登録ください。

☎5744-1634 FAX5744-1519



登録はコチラ

令和6年度大田区食品衛生監視指導計画の策定

食の安全・安心を確保するため、区の食品衛生監視員が行う監視指導の計画を公表します。

●閲覧場所 区HP、問合先、区政情報コーナー

☎5764-0697 FAX5764-0711

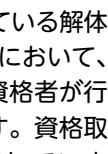


詳細はコチラ

建築物石綿含有建材調査者資格取得助成

令和5年10月1日から着工している解体やリフォーム工事(改造・補修)において、アスベストの有無の調査を有資格者が行うことが義務付けられています。資格取得にかかる費用の一部を助成しています。詳細は区HPをご覧ください。

☎5744-1369 FAX5744-1532



詳細はコチラ

家庭用燃料電池(エネファーム)の設置助成

家庭用燃料電池(エネファーム)は、家庭で電気と一緒に湯をつくれ、CO₂が削減できる環境にやさしい機器です。詳細は区HPをご覧ください。

●設置助成額 1台あたり最大20万円

●受付開始 5月7日

☎5744-1362 FAX5744-1532



詳細はコチラ

事業認可の取得

1 京都市計画道路事業補助線街路第28号線(大森駅)

●事業地 山王一丁目、山王二丁目、山王三丁目地内

2 京都市計画交通広場事業第12号大森駅西口広場

●事業地 山王二丁目地内

◇112ともに◇

●事業期間 2月19日～令和15年3月31日

☎5744-1304 FAX5744-1527

産後ドゥーラ養成講座の受講費用一部補助

詳細は区HPをご覧ください。

☎5744-1778 FAX5744-1525



詳細はコチラ

参加・催し

認知症サポーター養成講座

認知症の基礎知識を90分の講義で学びます。

☎5744-1250 FAX5744-1522



詳細はコチラ



まなびバ(24日制)

生活に必要な日本語の読み書きや、国語・算数など基礎的な学習を学び直す場です。

☎5744-1443 FAX5744-1518



詳細はコチラ

から受け付け ※保育(1歳6か月～小学3年生のお子さん6名)有り

☎5744-1443 FAX5744-1518

女性のためのほっとスペースゆるりーな～かっさ体験～

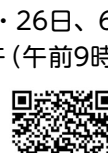
☎3766-4586 FAX5764-0604



詳細はコチラ

干潟観察会

☎5744-1366 FAX5744-1532



詳細はコチラ

生涯学習のススメ

☎5744-1443 FAX5744-1518



詳細はコチラ

(一財)国際都市おおた協会の講座

☎5744-1624 FAX5744-1522



詳細はコチラ

2 日本語ボランティア入門講座(10日制)

☎6410-7981 FAX6410-7982



詳細はコチラ

☎6410-7981 FAX6410-7982



申し込みはコチラ

フレイル予防専門職養成講座

☎5744-1624 FAX5744-1522

大田区学クイズに挑戦!

>>答えは、5面インフォメーションで確認!

令和6年度の納入通知書・案内書を郵送します

納付書が届いた方は、金融機関やコンビニエンスストア、スマートフォン決済アプリで納付をお願いします。

1 国民年金保険料納付案内書

4月上旬に日本年金機構から郵送します。前納や口座振替で割引になる制度があります。詳細はお問い合わせください。

※口座振替の方には、4月下旬に国民年金保険料口座振替額通知書を郵送します

◆令和6年度の月額保険料

①定額=16,980円

②付加保険料込み=17,380円

▶問合先 日本年金機構大田年金事務所 ☎3733-4141

2 後期高齢者医療保険料通知書

◆納付書や口座振替で納める方(普通徴収)

4月中旬に令和6年度の暫定保険料額決定通知書・仮徴収額通知書を郵送します。5年度の保険料額を基に仮計算した金額で、納付書(4~6月分)を同封します。

※口座振替の方には納付書は同封しません

◆令和6年度の保険料率など

①均等割額=47,300円

②所得割率=8.78%か9.67%

③限度額=80万円

※新保険料率による年間保険料額は7月中旬に通知します

▶問合先 国保年金課 FAX5744-1677(共通)

保険料の通知書、算出方法=後期高齢者医療資格担当 ☎5744-1608

保険料の納付、口座振替=後期高齢者医療収納担当 ☎5744-1647

◆年金から差し引く方(特別徴収)

2月と同額を4・6・8月の年金から差し引きます。通知書は郵送しません。

※年金からの差し引き額が年度前半と後半で差が大きい方のうち、6・8月の差し引き額の調整があった方には、特別徴収仮徴収額変更通知書を郵送します

3 介護保険料納入通知書

4月中旬までに次の書類を郵送します。

①普通徴収の方=介護保険料納入通知書、納付書(4~6月分)

※口座振替の方には納付書は同封しません

②4・6月に特別徴収に切り替わる方=介護保険料特別徴収仮徴収額通知書

③年金からの差し引き額が年度前半と後半で差が大きい方のうち、6・8月の差し引き額の調整があった方=介護保険料特別徴収仮徴収額通知書

※②③以外の特別徴収の方には、7月中旬に介護保険料納入通知書兼特別徴収決定通知書を郵送します

◆65歳になると納め方が変わります

65歳になると介護保険第1号被保険者の資格を取得し、介護保険料の算定・徴収方法などが変わります(加入する健康保険などへの支払いから、区への支払いへ変更)。

保険料は65歳の誕生日の前日が属する月から計算します。

※介護保険被保険者証を誕生日の前月に郵送します

▶問合先 介護保険課 FAX5744-1551(共通)

保険料額=資格・保険料担当 ☎5744-1491

保険料の納付、口座振替=収納担当 ☎5744-1492



4月1日
から

蒲田駅・石川台駅周辺の 自転車等放置禁止区域の指定



歩行者などの安全確保のため、放置自転車などが多く通行の妨げになっている場所などを新たに自転車等放置禁止区域に指定します。区域内に放置されている自転車(50cc以下の原動機付自転車を含む)は撤去します。短時間であっても自転車駐車を御用ください。



詳細はコチラ

▶問合先 都市基盤管理課交通安全・自転車総合計画担当

☎5744-1390 FAX5744-1527

■新たに指定する放置禁止区域 ■自転車駐車場
■既存の放置禁止区域

自転車乗車用ヘルメット 購入費用を一部助成します

▶対象 区内在住の方

●対象店舗 区指定の助成対象店

●申込方法 対象店舗へ申込書(店舗で配布)と区内在住が確認できる書類(運転免許証、保険証など)を持参

●助成額 2,000円 ※条件有り

●助成回数 1人1回

※購入済みのヘルメット、助成対象店以外の販売店、インターネットで購入したヘルメットは対象になりません

▶問合先 都市基盤管理課交通安全・自転車総合計画担当

☎5744-1315 FAX5744-1527



詳細はコチラ

大田文化の森 催し案内

全て事前申込制です

区報掲載イベント以外にも
たくさん催しがあります。
詳しくはHPをご覧ください!



詳細はコチラ

イベント名	日時	対象・定員(先着)
1誰でも簡単! リフレッシュ体操	4月~令和7年3月の第1火曜 午前10時~11時45分	各30名
2おりがみの森	4月~令和7年3月の第2水曜 午後1時30分~4時 (8月を除く・11月は第3水曜)	小学5年生以上の方、 各50名
3森で言葉を 楽しみましょう!	4月~令和7年3月の第3水曜 午前10時~11時45分 (5・2月は第2水曜)	各55名
4森のこだま	4月~令和7年3月の第4水曜 午前10時~11時30分	各220名
5おはなしのへや	4月~令和7年3月の第1木曜 午後3時~3時30分	小学生までのお子さん と保護者、各16名
6弦の響き~ヴァイオリン& チェロ&コントラバス	6月30日(日)午後2時~4時	小学生以上の方、 150名

▶費用 1各300円 2各500円 3各200円 41,000円(6小学生無料)

▶申込方法 問合先へ往復はがき(記入例参照。1枚1講座)。電子申請も可。

5同伴者2名記名可 66月4日必着

▶問合先

大田文化の森運営協議会(〒143-0024中央2-10-1大田文化の森4階)

☎3772-0770 FAX3772-0704

おおたユニバーサル駅伝大会

出場者
募集

選手5名とサポートメンバー5名でチームを編成し、1区間約1kmのコースをランニングやウォーキングでたすきをつなぐ、リレー競走です。

▶対象 小学生、60歳以上の方、視覚・聴覚・知的・精神などの障がいのある方、車いす使用者

▶日時 6月2日(日)午前10時~午後2時

▶会場 平和の森公園

▶費用 1,000円(小・中学生、高校生無料) ※昼食付き

▶定員 先着125名

▶申込方法 4月1日~5月17日に、おおたユニバーサル駅伝大会事務局(☎5753-3860 FAX5753-3861 info@jusn.org)へ電話かFAXかEメール(記入例参照)。電子申請も可

▶問合先 福祉管理課調整担当 ☎5744-1242 FAX5744-1520



申し込みは
コチラ



AED設置・交換費用の 一部を助成します

手続き、条件など詳細はお問い合わせください。

▶対象 区内に所有する施設に24時間どなたでも利用できるAEDを設置する民間団体など

●助成額

①初期設置費用の1/2(消費税の確定申告義務がある団体=323,000円まで、そのほかの団体=356,000円まで)

②消耗品交換費用の1/2(バッテリーパック=20,000円まで、除細動パッド=10,000円まで)

▶問合先 健康医療政策課健康政策担当 ☎5744-1262 FAX5744-1523



AEDの例



詳細はコチラ

さぼーとぴあの催し

1 さぼーとぴあへ行こう

催し名	日時	定員	申込締切
①だれでもヨガ講座[4月]	4月19日(金)午後6時~6時45分	抽選で 12名	4月10日
②みんなで楽しむアート講座 ~タイダイ染めで春のハンカチ作り~	4月25日(木)午後2時~3時		4月17日
③だれでもヨガ講座[5月・夜間]	5月10日(金)午後6時~6時45分		4月30日
④だれでもヨガ講座[5月・午前]	5月14日(火)午前11時~11時45分		
⑤みんなの健康体操 ~バリアフリービクス~	5月25日(土) 午前10時30分~11時30分	先着 20名	5月17日
⑥みんなでダンスを楽しもう ~障がいのある方もない方も一緒に~ (4日制)	6月8・22日、7月6・20日(土) 午後2時~3時	抽選で 12名	5月29日

※①③~⑥動きやすい服装②汚れても良い服装でご参加ください

※手話通訳・要約筆記(手書きノートテイク)を希望する方は申し込み時にお伝えください

▶対象 区内在住・在勤・在学の方(10歳以下の方は保護者同伴)

▶費用 ②300円

▶申込方法 問合先へ電話かFAX(記入例参照)。4月1日から受け付け

2 初級点字講習会(16日制)

▶対象 区内在住で視覚障がいのある方

▶日時 5月16日~10月10日の木曜(7月25日~8月29日を除く)、午後1時30分~3時30分

▶定員 抽選で6名(初めての方優先)

▶申込方法 問合先へ電話かFAX(記入例参照)。4月17日締め切り

◇112ともに◇

▶会場・問合先 さぼーとぴあ ☎5728-9434 FAX5728-9438

シニアの方とご家族の方へ

1 高齢者見守りキーホルダー 登録と更新のご案内

緊急連絡先や医療情報などを区に登録すると、登録番号が入ったキーホルダーをお渡しします。身に付けておくと、救急搬送や保護をされた際に、医療機関や警察からの照会に、迅速に対応できます。

- ※年1回、誕生日に更新手続きが必要
- ▶対象 区内在住で65歳以上の方
- ▶申込方法 お住まいの地域を担当する地域包括支援センターへ緊急連絡先が分かるものを持参



詳細はコチラ

2 夜間・休日の相談に「高齢者ほっとテレフォン」

区役所が閉まっている時間帯に、ケアマネジャーや看護師などの資格を持つ相談員が高齢者の介護サービス、福祉に関する相談を電話でお受けします。

- ▶対象 区内在住でおおむね65歳以上の方と家族・関係者
- ▶相談専用電話 ☎3773-3124
- ▶受付時間 月～金曜＝午後5時～翌日午前8時30分
土・日曜、休日、年末年始＝24時間



詳細はコチラ

◇112とも◇

- ▶問合せ 高齢福祉課高齢者支援担当 ☎5744-1250 FAX5744-1522

3 いきいき高齢者入浴証のご案内

公衆浴場を1回200円で年間36回、無料で年間1回、利用できます。

- ▶対象 区内在住で介護老人福祉施設などに入所していない70歳以上の方
- ▶申込方法 地域包括支援センター、老人いこいの家、シニアステーション、地域福祉課、問合せへ申込書(申込先で配布)を持参。問合せへ郵送も可
- ▶問合せ 高齢福祉課高齢者支援担当 ☎5744-1252 FAX5744-1522

4 認知症高齢者グループホーム家賃等助成制度

生計が困難な方が、対象のグループホームを利用した場合に、家賃などを軽減します。申請方法など詳細はお問い合わせください。

- ▶対象 特別区民税非課税世帯で、次の全てに該当する方

- ①世帯の年間収入額と預貯金額が右表の基準額以下
- ②世帯が居住する家屋、そのほか日常生活のために必要な資産以外に、利用できる資産を所有していない
- ③負担能力のある親族(別世帯を含む)などに扶養されていない
- ④介護保険料を滞納していない
- ⑤生活保護か中国残留邦人等支援給付を受給していない

世帯員数	世帯の年間収入額	世帯の預貯金額
1人	220万円	350万円
2人	270万円	450万円
3人	320万円	550万円

※世帯員数が4人以上の場合、世帯員が1人増えるごとに年間収入額に50万円、預貯金額に100万円を加算

- ▶問合せ 介護保険課給付担当 ☎5744-1622 FAX5744-1551

5 家族介護者支援ホームヘルプサービスの対象者を要介護3まで拡大します

在宅で介護しているご家族をサポートするために、ヘルパーを派遣します。介護保険では認められないサービスでも、一部利用できます。

- ▶対象 区内在住で要介護3～5と認定され、居宅で家族介護を受けている方
- ▶サービス内容 掃除・洗濯・調理・配膳・片付け、食事・服薬の介助、排せつの介助、入浴・清拭・着替えの介助、見守り・話し相手、通院・病院内での介助(待ち時間の付き添いなど)、買い物・散歩などの外出介助など
- ▶利用時間 午前8時～午後8時(1回1時間単位、年間24時間以内)
- ▶利用料金 1時間400円から(利用時間によって異なります)



詳細はコチラ

6 紙おむつなどの支給

カタログの中から選択できます。条件を満たす方におむつ代を助成します。

- ▶対象 区内在住で失禁のため紙おむつを必要とする、次のいずれかに該当する方
- ①要介護3～5
- ②要介護1・2で、傷病により紙おむつが必要と医師が認めた
- ③65歳以上で病院に入院しており、上記①②に相当する状態



詳細はコチラ

7 高齢者補聴器購入費助成の対象者と助成額を拡大します

補聴器の購入に要した経費を助成します。対象者の年齢を70歳以上から65歳以上の方に、上限額を20,000円から35,000円に拡大します。購入前に、必ずご相談ください。

- ▶対象 区内在住で次の全てに該当する方
- ①住民税非課税世帯の65歳以上
- ②耳鼻咽喉科の医師が補聴器を必要と認めた
- ※聴覚障がい身体障害者手帳を所持している方を除く

◇5～7いずれも◇



詳細はコチラ

- ▶申込方法 問合せへ来所
- ▶問合せ お住まいの地域を担当する地域包括支援センター 地域福祉課高齢者地域支援担当

- 大森 ☎5764-0658 FAX5764-0659
- 調布 ☎3726-6031 FAX3726-5070
- 蒲田 ☎5713-1508 FAX5713-1509
- 糀谷・羽田 ☎3741-6525 FAX6423-8838

8 敬老祝金贈呈品を変更します

88歳の方を対象に贈呈している寿祝金3,000円(区内共通商品券)を、区長からのお祝い状に変更します。なお、百歳以上長寿者祝金は令和6年度も継続します。

- ▶問合せ 地域福祉課管理係
- 大森 ☎5764-0654 FAX5764-0659
- 調布 ☎3726-4140 FAX3726-5070
- 蒲田 ☎5713-1505 FAX5713-1509
- 糀谷・羽田 ☎3741-6646 FAX6423-8838

9 東京都シルバーパスの新規購入

都営交通(都電、都バス、都営地下鉄など)と都内民営バスで利用できます。

- ▶利用期限 9月30日
- ▶対象 都内在住で70歳以上の方
- ▶費用
- ①住民税が非課税か、令和5年の合計所得金額が135万円以下の方＝1,000円
- ②上記以外の方＝10,255円(4月1日以降に購入の場合。譲渡所得の特別控除がある方は、1,000円となる場合有り)
- ▶申込方法 最寄りのバス営業所へ本人確認書類を持参。①は介護保険料納入通知書か課税(非課税)証明書などいずれか1つが必要
- ▶問合せ (一社)東京バス協会 ☎5308-6950

やぐちの元気アップ教室(4～9月)

ストレッチを中心に、健康維持・介護予防の体操をします。

- ▶対象 区内在住の65歳以上で医師などから運動制限を受けていない方
- ▶日時 第2・4木曜、①午前10時～10時30分②午前10時45分～11時15分(初回開催日は4月25日)
- ▶会場 矢口区民センター
- ▶定員 抽選で各15名
- ※時間指定不可。タオル、飲み物持参
- ▶申込方法 問合せへ往復はがき(記入例参照)。4月10日必着
- ▶問合せ 高齢福祉課高齢者支援担当(〒144-8621大田区役所) ☎5744-1624 FAX5744-1522



インフォメーション

区の世帯と人口

令和6年3月1日現在

- 世帯数…410,025世帯
- 総人口…733,240人
日本人人口…704,472人(男…350,325人 女…354,147人)
外国人人口…28,768人(男…14,158人 女…14,610人)
- 面積…61.86km²

11ch

大田区広報番組

4月

シティーニュース おおた

大森の伝統を学ぼう! 海苔つけ体験!

ユニークおおた

銭湯特集「寿湯」

- 放送 ケーブルテレビのJ:COMチャンネル 大田とITSCOMで毎日放送! YouTubeでも発信しています。



▲YouTube

●●● 今月の区報は ●●●

4月11日号 特集 大田区子どもガーデンパーティー

4月21日号 特集 めざせ! 犯罪ゼロのまち

11日号・21日号は新聞折込か駅広報スタンド、区施設、公衆浴場、セブンイレブンで配布。配送サービス(外出困難などの要件有り)も行っています。

大田区学クイズに挑戦!

3面の答え「黒湯」

淡褐色や黒褐色の「黒湯」は、海の底に沈んでいた関東平野の海藻を含んだ地層から年月を経て湧き出した海洋性の温泉です。太古の植物が炭化した成分を含んだ泉質は美肌効果があるといわれています。



詳細はコチラ



黒湯

定額減税説明会

給与支払者については、6月1日から支払う給与などで所得税の源泉徴収を行うときに定額減税を行うこととなります。この制度や留意点について説明します。

- ▶対象 源泉徴収義務者(給与などの支払いのある法人・個人事業主)

日程	時間	会場
4月17日(水)	①午前10時～11時30分 ②午後1時30分～3時	産業プラザ
4月19日(金)		
5月8日(水)		池上会館

- 税務署管内・地域など指定はありません
- LINEアプリ(国税庁LINE公式アカウントを友達追加してください)で事前予約が必要です

- ▶問合せ
- 大森税務署 ☎3755-2111
- 雪谷税務署 ☎3726-4521
- 蒲田税務署 ☎3732-5151



特設サイトはコチラ



LINEアプリはコチラ

地域健康課からのお知らせ

※問い合わせは催しごとに記載の地域の地域健康課へ
 ※会場の記載がないものは地域庁舎で ※費用の記載がないものは無料
▶問合せ先 地域健康課業務係
 大森(〒143-0015大森西1-12-1) ☎5764-0661 FAX 5764-0659
 調布(〒145-0067雪谷大塚町4-6) ☎3726-4145 FAX 3726-6331
 蒲田(〒144-0053蒲田本町2-1-1) ☎5713-1701 FAX 5713-0290
 靴谷・羽田(〒144-0033東靴谷1-21-15) ☎3743-4161 FAX 6423-8838

大森

ハッピー子育て(3日制)

イヤイヤ期などの子育ての話やグループワークを行います。
 ☎おおむね1歳6か月～2歳6か月のお子さんと保護者
 ☎5月14・21・28日(火)午前9時30分～11時
 ☎先着10名
 ※保育(未就学児12名)有り
 ☎問合せ先へ電話。4月9日から受け付け



蒲田

口から始める健康講座

～噛む・飲み込む力を強くする!～
 口の衰えや誤えん性肺炎を予防するための話と体操を行います。
 ☎65歳以上の方
 ☎5月20日(月)午後2時～3時
 ☎東蒲田老人いこいの家
 ☎先着20名
 ☎問合せ先へ電話。4月1日から受け付け



出産準備教室(母親学級)(平日2日制)

妊娠中や出産のこと、赤ちゃんの育児のことについて学びます。開催方法・会場・時間は区HPをご覧ください。
 ☎区内在住の妊娠中の方と家族など
 ※家族などの参加は任意
 ☎①5月7・14日(火)午前②5月13・20日(月)午後③5月9・16日(木)午後④5月15・22日(水)午前
 ☎電子申請
 ☎地域健康課

出産準備教室(両親学級)(土曜日開催)

講義「両親での子育て」、沐浴のデモンストレーションなど、出産・育児について学ぶ講座です。開催方法・会場・時間は区HPをご覧ください。
 ☎区内在住の妊娠中で、パートナーと参加できる方
 ☎5月11・18・25日(土)
 ※午前の部、午後の部有り
 ☎電子申請
 ☎地域健康課



詳細は
 コチラ▶



5月の健診と健康相談

詳細はコチラ▶



事業名	対象、内容、日時など	
育児学級* (生後7・8か月) 2回食への進め方、お口の発達とむし歯予防	大森 5月9日(休)	
	調布 5月15日(休)	
	蒲田 5月8日(休)	
育児学級* (生後9～11か月) 3回食への進め方、家族の食事について	大森 5月10日(金)	
	調布 5月17日(金)	
	蒲田 5月9日(休)	
育児学級* (1歳～1歳3か月) 幼児食への進め方、むし歯予防のポイント	大森 5月21日(火)	
	調布 5月14日(火)	
	蒲田 5月23日(休)	
乳幼児 4か月児健康診査 1歳6か月児健康診査 3歳児健康診査 歯科相談* 栄養相談*	○お子さんの受診日などは、区HPをご覧くださいか、地域健康課へお問い合わせください ○該当者には郵便でお知らせします ○健康診査は、乳幼児の発育状態などの診査、必要に応じ保健・心理・歯科・栄養相談を行います	
	3歳未満(障がいのあるお子さんは就学前まで)を対象に歯科相談	
	離乳食の進め方や、幼児食の量・内容などの相談	
	午前10時～11時	
離乳食の進め方 (生後5・6か月)* 離乳の開始について	大森 5月9日(休)午後	午前=午前9時30分～11時30分
	調布 5月17日(金)午後	午後=午後1時30分～4時(1人30分程度)
	蒲田 5月9日(休)午後	
	靴谷・羽田 5月16日(休)午前	
おとなの食事相談* 生活習慣病の予防、肥満・血圧や血糖値が高めの方の食事など	大森 5月16日(休)午後・28日(火)午前	午前=午前9時～正午
	調布 5月9日(休)午後・21日(火)午前	午後=午後1時30分～4時(1人45分程度)
	蒲田 5月13日(月)午前・21日(火)午後	
	靴谷・羽田 5月21日(火)午前・30日(休)午後	

*は地域健康課に予約が必要です
 ※健康に関する相談はいつでも受け付けています

健康便り

骨髄移植ドナー支援事業助成金

骨髄などの採取に伴う通院・入院の日数(最大7日間)に応じて助成金を交付します。
 ☎区内に住民登録があり、骨髄か末梢血幹細胞を提供した方と勤務先事業所
 ●助成額 提供者=1日2万円、勤務先事業所=1日1万円



詳細はコチラ▶

☎問合せ先へ申請書(問合せ先で配布。区HPからも出力可)と必要書類を郵送か持参
 ☎健康医療政策課災害・地域医療担当
 ☎5744-1264 FAX 5744-1523

糖尿病性腎症重症化予防プログラム参加者を募集します

保健指導を無料で受けられます。
 ☎国民健康保険加入者で糖尿病性腎症第2・3期相当の方
 ☎区内協力医療機関
 ☎先着40名
 ☎区内のかかりつけ医へ申し込み
 ☎国保年金課国保保健事業担当
 ☎5744-1393 FAX 5744-1516

予防接種のご案内

区内在住の方を対象とした予防接種のご案内です。詳細は区HPをご覧ください。 ※対象年齢は検査・接種日時時点の年齢

1 定期予防接種

事業名	対象年齢など	接種費用	予診票発送時期	接種場所
お子さんの予防接種	接種年齢については、予診票に同封されている一覧表か区HPをご覧ください。	無料	生後2か月になるまでに発送 ※MR・日本脳炎・DT各種2期・HPVについては3月下旬個別に発送しました	区内の実施医療機関
風しん抗体検査・予防接種	昭和37年4月2日～54年4月1日生まれの男性のうち、抗体検査をまだ受けていない方	各種1回まで無料	4月下旬発送予定	全国の実施医療機関
高齢者肺炎球菌予防接種	次のいずれかに該当する方 ①65歳 ②60～64歳で、心臓、腎臓もしくは呼吸器の機能がヒト免疫不全ウイルスによる免疫機能の障がいや身体障害者手帳1級を持っている	自己負担額×1回 ※自己負担額は予診票をご確認ください ※生活保護などの受給者は免除	①誕生月の下旬発送 ②4月下旬発送予定	区内の実施医療機関

2 任意予防接種

事業名	対象年齢など	助成など	申込場所
大田区 HPVワクチン 男性予防接種	次の全てに該当する方 ①小学6年生～高校1年生相当 ②令和6年4月1日以降に接種 ③ガーダシル「組換え沈降4価HPVワクチン」を接種	3回まで無料	区内の協力医療機関
大田区 帯状疱疹ワクチン 予防接種	50歳以上の方	①生ワクチン「ビケン」5,000円×1回 ②不活化ワクチン「シングリックス」10,000円/回×2回まで	
大人の風しん抗体検査と予防接種	19歳以上で風しんにかかったことがなく、抗体検査・予防接種を受けたことがない次のいずれかに該当する方 ①抗体検査 風しんの抗体価が不明で妊娠を希望する女性と同居者(妊娠の同居者を含む) ②予防接種 抗体検査を受けた結果、抗体価が不十分だった	各種1回まで無料	
大田区 高齢者肺炎球菌任意予防接種	次の全てに該当する方 ①66歳以上 ②令和6年4月1日以降に接種 ③23価ワクチンを接種(過去未接種者に限る)	自己負担額×1回 ※自己負担額は区HPをご覧ください	問合せ先、区HPから予診票の交付申請も可 ※予診票は個別発送

◇12ともに◇

▶問合せ先 感染症対策課感染症対策担当 ☎5744-1263 FAX 5744-1524

睡眠と生活習慣病の関係

睡眠は、健康な生活を送る上で欠かせないものです。近年、睡眠が糖尿病や高血圧などの生活習慣病と深く関係していることが分かってきました。例えば、睡眠不足が続くと血糖値を下げるインスリンというホルモンの働きが悪くなり、糖尿病の発症や悪化のリスクが高まります。また、血圧を上げるホルモンが出るため、血圧が下がりにくくなります。良質な睡眠をとり、体も心も健やかに過ごしましょう。

良い睡眠をとるために大切なこと

自分に合った睡眠時間を確保しましょう

日中は適度に体を動かしましょう

朝日を浴びて体内リズムを整えましょう



▶問合先 健康づくり課健康づくり担当 ☎5744-1683 FAX5744-1523

ありがとうございます あたたかい善意

- ◆子ども生活応援基金へ ○古田中武彦=3,000円
- 土地家屋調査士 栗田覚=10,000円 ○株式会社スプリングファイブ=5,000円
- あがた・りゅうとなかま達=50,000円 ○星のキャラバン=44,000円
- 株式会社JA東京中央セレモニーセンター仲池上店=100,000円
- ◆福祉、防災、安全のため
- 東京朝鮮第六幼稚園学校チャリティーゴルフ実行委員会=ポータブル電源2台
- ◆障がい者福祉のため
- 大田区所在のライオンズクラブ=聴覚障がい者用ピブス200着
- ◆日本赤十字社の災害義援金・救援金を受け付けています
各災害義援金・救援金情報、寄付者の氏名・団体名などは区HPに掲載しています。

子育て中の方へ



各事業の詳細は区HPをご覧ください。

乳幼児ショートステイ事業が始まります

- 2歳未満のお子さんをお預かりする宿泊型のサービスです。
- ▶対象 区内在住で生後5日～2歳未満の乳幼児
- ▶費用 1日3,000円(例 1泊2日6,000円)
- ※世帯の所得により減免制度有り
- ▶申込方法 電子申請。問合先へ電話の上、申請書(区HPから出力)を郵送か持参も可



詳細はコチラ

にこにこサポート 利用時間を一部拡大します

- 母子支援の専門家「産後ドゥーラ」が、お母さんに寄り添いながら家事や育児も支援します。対象のお子さん1人につき12時間利用できるようになりました。
- ▶対象 区内在住で出産から6か月以内の方
- ▶費用 1時間1,000円(1回2時間から利用可)
- ※世帯の所得により減免制度有り
- ▶申込方法 電子申請。問合先へ申請書(区HPから出力)を郵送か持参も可



詳細はコチラ

ぴよぴよサポート 利用料金を見直しました

- 自宅に支援員が訪問し、調理や掃除、きょうだいのお世話など産後の家事・育児をお手伝いします。
- ▶対象 区内在住で3歳未満のお子さんを育児中の世帯
- ▶費用 1時間500円(初回2時間無料)
- ※世帯の所得により減免制度有り
- ▶申込方法 電子申請。問合先へ申請書(区HPから出力)を郵送か持参も可



詳細はコチラ

▶問合先 子育て支援課子育て支援事業調整担当
☎5744-1778 FAX5744-1525

みる・きく・まなぶ 区民のひろば

- ◆スマホ入門!(シニア向きスタート講座)(4日制) スマートフォン持参。4月10・17日、5月1・8日(午前10時15分～11時45分、消費者生活センターで。先着10名。電話で☎4,000円)中島☎080-4321-9111
- ◆英語を話したい人のための初級英会話 4月10日(午後1時～2時、入新井集会所で。抽選で5名。電話で☎1,000円)上野☎090-4413-1921
- ◆春のフラワーアレンジメント教室 4月10日(午後1時30分～3時、消費者生活センターで。先着5名。電話で☎3,500円)鶴田☎090-6506-5907
- ◆ウクレレ無料体験会 4月10日(12日)・14日(17日)・19日(21日)午後2時30分～4時30分のうち1回のみ、大田文化の森で。先着各4名。電話で☎松尾☎070-4410-2318
- ◆初めてのボイトレ(声楽)・ピアノ体験会 ①ボイトレ(声楽)=4月10・17・24日(午後3時～4時)、4月13・20・27日(午後3時15分～4時15分)、4月16・23・30日(午後3時30分～4時30分)②ピアノ=4月13・20・27日(午後2時15分～3時15分、池上駅近くの会場で。先着各3名。電話で☎①各1,500円②各500円)戸田澤☎090-6144-4025
- ◆フリー社交ダンス体験会・社交ダンス講習会 ①フリー社交ダンス体験会=4月11・18・25日、5月2日(午後1時～2時、大田文化の森で)②社交ダンス講習会=4月12・19・26日(5月3日)午後1時～2時、蒲田本町一丁目の会場で。当日会場へ☎各600

- 円☎090-2649-1821梅北
- ◆無料パソコン教室「伝えたいことをカードにして送ろう」パソコン持参。4月12日(午前9時15分～11時45分、大田文化の森で。先着30名。4月10日までに電話で☎福田☎3722-6780
- ◆大正琴 初級以上の経験者体験会 琴貸し出し有り。4月12・26日(午後1時～1時45分、アプリコで。電話で☎市川☎090-3216-4679
- ◆水泳体験会 4月12・26日(午後2時15分～4時30分、矢口区民センタープールで。電話で☎各500円)浜田☎3754-7218
- ◆ゆるストレッチとかんたん体幹トレーニング体験会 4月14・21日(午後2時～3時、萩中集会所で。先着各5名。前日までに電話で☎各500円)藤田☎090-3905-5991
- ◆「全日本剣道連盟居合・夢想神伝流居合」無料見学会 4月14・28日(5月5日)午後7時15分～9時、大森第四中学校で。当日会場へ☎3754-8977原
- ◆英語未経験者が楽しめる英会話 4月15日(月)、5月6日(月)午後1時～1時50分、消費者生活センターで。先着各10名。電話で☎丸山☎070-3519-2718
- ◆フラダンスでこどももシニアも健康と脳活! ①4月15・22日(月)、シニア=午後2時から、こども=午後4時から、池上駅近くの会場で②4月19・26日(金)、シニア=午後3時から、こども=午後5時から、蒲田駅近くの会場で。先着各3名。電話で☎各1,000円)加浦☎090-5541-3532

- ◆色々な音で楽しく弾けるキーボード入門編(5日制) ①4月15・22日(月)・29日(木)、5月13・20日(月)②4月16・23・30日、5月14・21日(午後6時30分～9時30分のうち30分、田園調布せせらぎ館で。電話で☎各6,000円)小野☎050-7122-5506
- ◆水の水で健康アクアピクス(3日制) 65歳以上の女性。4月16・23・30日(正午～午後1時30分、矢口区民センタープールで。電話で☎1,000円)小方☎090-6150-0809
- ◆シニアのための脳トレ&エクササイズ認知症健康教室 4月17日、5月1日(午前10時～11時)、4月20日(出)、5月4日(午後1時30分～2時30分、馬込区民センターで。先着各20名。各開催日前日までに電話で☎各500円)中島☎6322-6144
- ◆健康体操無料体験会 動きやすい服装。4月19・26日(午後1時15分～3時、雪谷文化センターで。当日会場へ☎090-3374-2121松山
- ◆はじめての親子リトミック 4月20日(出)・24日(出)①生後6か月から=午前9時30分～10時②1歳～午前10時20分～10時50分③2歳～未就学児=午前11時10分～11時40分、カムカム新蒲田で。先着各10名。電話で☎各500円)行川☎090-5348-9354
- ◆税理士・司法書士・行政書士・弁護士・社労士 遺言・相続専門家合同無料相談会 4月21日(午前10時から、萩中集会所で。電話で☎佐藤☎080-5882-1804
- ◆はじめての朗読体験会 4月26日(午前10時30分～11時50分、田園調

掲載の催しは区の主催ではありません。ご自身の責任で参加してください。

☎=参加費など ☎=申込先か問合先 ※費用の記載がないものは原則無料

- 掲載申し込み=催し名、サークル名、日時、場所、講師名、費用、問合先の氏名・〒住所・電話番号、おた区報の感想(最も関心があった記事、1面の感想など)を明記し、〒144-8621大田区役所広聴広報課「区民のひろば」係へ
- 締切=掲載月2か月前の15日必着
- 開催日や申込締切日が1～9日までのものは前月の1日号、10日以降のものは当月の1日号(1月のみ1～14日のものを12月1日号、1月15日～2月9日のものを1月11・21日号)に掲載します。
- 掲載できないもの①営利目的や売名目的、講師が主催する教室と認められるもの②政治・宗教関係③同一の人物か団体で、前回の掲載から6か月経過していない催し④会員の募集が目的のものなど ※令和6年6月1日号に掲載する場合、次に掲載できるのは令和6年12月1日号です
- 紙面の都合で全てを掲載できない場合があります。

- 布せせらぎ館で。4月24日までに電話で☎1,500円)黒尾☎080-1050-7413
- ◆春の歌と一緒に歌いましょう 4月27日(出)午前10時から、雪谷文化センターで。電話で☎菅原☎090-8778-9735
- ◆わんぱく相撲大田区大会 小学生。4月27日(出)正午～午後5時、大森スポーツセンターで。先着500名。4月19日(必着)までに電話かほか(〒住所、お子さんの氏名、学校名、学年、電話番号を明記)で☎〒143-0015大森西4-10-10大川貸工場1階岩井☎070-5366-6272
- ◆おたの生き物はっけん隊(親子自然体験会)(10日制) 小学生以上のお子さんと保護者。5月6日(午前9時45分～午後0時20分から全10回、田園調布せせらぎ館ほかで。抽選で

- 35名。4月15～26日に電話で☎1人1,000円(10回分)北間☎090-9132-1349
- ◆六郷ウィンドアンサンブル定期演奏会 5月6日(午後1時30分から、アプリコで。当日会場へ☎090-5203-4854伊藤
- ◆大田フィルハーモニー管弦楽団定期演奏会 5月11日(午後2時から、アプリコで。先着20名。4月30日(必着)までに往復はがき(〒住所、氏名、電話番号を明記。1人1枚)で☎〒144-0054新蒲田3-6-4小池☎090-1204-4020
- ◆春の茶会 5月12日(午前10時～午後3時、池上梅園で。先着250名。5月5日までに電話で☎4,000円)岡☎090-8032-9163



▲詳細はコチラ

基本目標

将来像を
実現するための
まちの姿

新たな大田区基本構想では、「こども」の健やかな未来をめざす柱、文化が豊かな心を育むとともに、「誰もが笑顔で暮らす」社会をめざす柱、「環境と産業」がともに発展していく柱、区民の皆さまからの声が特に多かった「安全・安心」なまちづくりの柱の4つを基本目標として定めています。

▶問合せ 企画課政策・企画担当
☎5744-1735 FAX5744-1502



お気軽にご相談ください

更生保護、いじめ、非行問題など

- ◆更生保護相談
 - ▶日時 金曜、午前10時～午後3時
 - ▶会場 区役所本庁舎2階
 - ▶申込方法 お問い合わせください
 - ◆おおたこども相談室
 - ▶日時 月～金曜、午前10時～午後4時
 - ▶会場 更生保護サポートセンター(北蒲広場内)
 - ▶申込方法 お問い合わせください
 - ▶相談専用電話 ☎3739-1734
- ▶問合せ 総務課総務担当
☎5744-1142 FAX5744-1505

離婚と養育費にかかわる総合相談

- 弁護士相談です(1人1時間)。離婚前後の生活相談もお受けします。
※会場は申し込み時にお伝えします
- ▶対象 19歳以下のお子さんの保護者
 - ▶日時 5月25日(土)午前10時～午後4時
 - ▶定員 先着15名
 - ▶申込方法 4月1～24日に問合せ先へ電話
 - ▶問合せ 福祉管理課調整担当
☎5744-1244 FAX5744-1520

子育て世帯の生活相談会

子育て世帯の日常生活の困りごと(住まい、仕事、家計など)を専門の相談員に相

- 談できます。
- ▶対象 区内在住で子育て世帯の方
 - ▶日時・会場 ①4月22日(月)=蒲田地域庁舎 ②5月31日(金)=糎谷・羽田地域庁舎 ③6月21日(金)=大森地域庁舎、午後1時～4時
 - ▶申込方法 当日会場へ
 - ▶問合せ JOBOTA
☎6423-0251 FAX6423-0261

保育サービスアドバイザーへの相談

- 保育所入所、育児に関する相談をお受けします。詳細は区HPをご覧ください。
- ▶対象 出産予定のある方、乳幼児の保護者
 - ◆窓口相談
 - ▶申込方法 問合せ先へ電話
 - ◆電話相談
 - ▶日時 月～金曜(休日を除く)、午前8時30分～午後4時
 - ◆オンライン説明会
 - ▶申込方法 電子申請
 - ◆オンライン個別相談
 - ▶申込方法 問合せ先へ電話の上、電子申請



詳細はコチラ

一級建築士による無料建築相談

- ▶対象 区内在住・在勤・在学の方

- ▶日時 第1・3水曜、午後1時～4時
※時間はお問い合わせください
- ▶会場 区役所本庁舎1階
- ▶申込方法 問合せ先へ電話
- ▶問合せ 建築調整課建築相談担当
☎5744-1383 FAX5744-1558

福祉相談

- ◆老いじたく相談
～人生100年!自分らしく明るく暮らしていくために～
遺言・相続・不動産登記など、将来への不安や疑問を司法書士などの相談員がお受けします。
- ▶日時 4月10日～6月26日の水曜(5月29日を除く)、午前9時30分～11時30分(1人50分)
- ▶会場 大田区社会福祉センター
- ▶定員 先着各2名
- ▶申込方法 問合せ先へ電話。4月3日午前8時30分から受け付け
- ▶問合せ (社福)大田区社会福祉協議会
☎3736-2022 FAX3736-5590

大田区若年性認知症支援相談窓口

- ▶対象 区内在住の64歳以下で、認知症の方か認知症の疑いがある方
- ▶日時 月・火・木・金曜(休日、年末年始を除く)、午前9時～午後5時
- ▶会場 特別養護老人ホームたまがわ内

- ▶申込方法 問合せ先へ電話
- ▶問合せ 大田区若年性認知症支援相談窓口
☎6459-8591 FAX6459-8592

精神障がい者家族のための電話相談

- ▶対象 精神障がいのある方の家族など
- ▶日時 土曜、午後1時～4時
- ▶相談専用電話 ☎5700-0045
- ▶問合せ (社福)大田区社会福祉協議会
☎3736-2022 FAX3736-5590

+WORK(内職)出張相談会

- ▶対象 区内在住の方
- ▶日時 4月23日(火)午前9時30分～11時30分
- ▶会場 ハローワーク大森
- ▶申込方法 問合せ先へ電話
- ▶問合せ (公財)大田区産業振興協会
☎3733-6109 FAX3733-6459

生涯学習相談会

- ▶日時 4月25日(木)午前10時～午後1時、5月10日(金)午前10時～午後4時、5月20日(月)正午～午後3時
- ▶会場 生涯学習センター蒲田
- ▶申込方法 お問い合わせください
- ▶問合せ 地域力推進課区民協働・生涯学習担当
☎5744-1443 FAX5744-1518

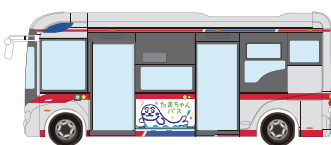


詳細はコチラ

たまちゃんバスがEV車両として運行を開始します

5月から矢口・下丸子地域のコミュニティバス「たまちゃんバス」がEVバスでの運行を開始します。時刻表、運賃に変更はありません。

- ▶問合せ 運行について=東急バス株式会社
☎6412-0190
- 事業について=都市計画課公共交通・臨海部担当
☎5744-1303 FAX5744-1530



▲詳細はコチラ

平和島六丁目船着場の供用を開始しました

4月から流通センター駅近くの京浜運河沿い(平和島6-4-81)に新しく船着場が供用開始しました。災害時に人や緊急物資を運ぶための水上輸送拠点として活用します。平常時は舟運事業などに使用できます。 ※事前に区への団体登録が必要

- ▶問合せ 団体登録について=地域基盤整備第一課管理係
☎5764-0629 FAX5764-0633
- 使用申請について=大森ふるさとの浜辺公園事務所
☎FAX3768-6204
- 事業について=都市計画課公共交通・臨海部担当
☎5744-1303 FAX5744-1530



▲詳細はコチラ

「大田区感染症予防計画」を策定しました

これまでの新型コロナウイルス感染症への対応を踏まえ、感染症法が改正され、保健所設置区市は感染症予防計画を策定することになりました。そのため、区では「大田区感染症予防計画」を策定しました。

- 閲覧場所 区HP、問合せ、区政情報コーナー
- ▶問合せ 感染症対策課感染症対策担当
☎5744-1263 FAX5744-1524