



### ユニバーサルデザインのまちづくり



## 広げよう心のバリアフリー

ユニバーサルデザイン(UD)とは、障がいの有無、年齢、国籍、性別、能力などにかかわらず、誰もが使用しやすいデザインのことです。ユニバーサルデザインのまちづくりを進めるためには、道路や施設の整備だけでなく、全ての人々が相互に理解を深めようとする「心のバリアフリー」が大切です。あなたのちょっとした気遣いが、みんなにとって住みやすいまちにつながります。

#### CHECK

#### 心のバリアフリーハンドブック

日常生活の中にある不自由さや、さまざまな障がいに関する理解を深めるための冊子です。



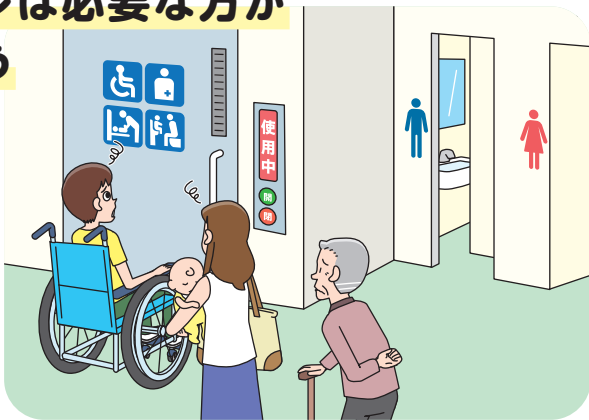
◀詳細はコチラ



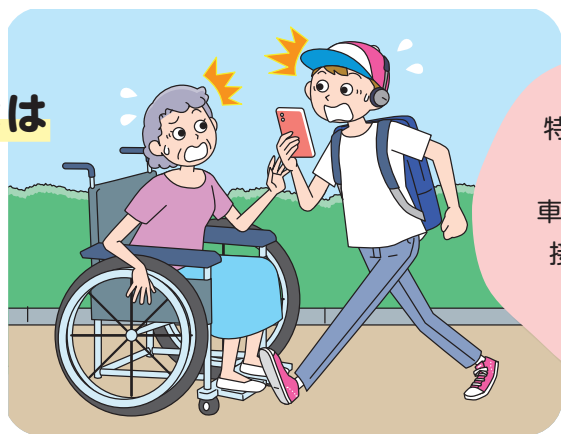
### できることからやってみよう

#### バリアフリートイレは必要な方が使えるようにしよう

一般的なトイレの使用が難しい方がいます。



#### 歩きスマホはやめよう



特に子どもや高齢者、視覚障がい者や車椅子使用者などの接触事故につながる危険な行為です。



#### 点字ブロックの上に物を置かないようにしましょう

視覚障がい者にとって点字ブロックは歩道の道しるべです。

#### INTERVIEW

#### 心のバリアフリーでみんなが気持ち良く

大田区視覚障害者福祉協会会長 **山内 京子**さん

視覚に障がいのある私たちは、目で見て確認することが難しいため、周りが今どうなっているかを判断するのに時間がかかります。そのため、街で困っている様子を見かけたら声をかけてもらえるとうれしいです。

最近では、障害者差別解消法の合理的配慮(※)の提供の理解が進んでいると感じています。スーパーに行った際にも、店員の方から声をかけてもらえることが多くなり、とても助かっています。

※障がいのある人などから、配慮を求める意思表示があった場合、社会的障壁(バリア)を取り除くために、必要な配慮をすること

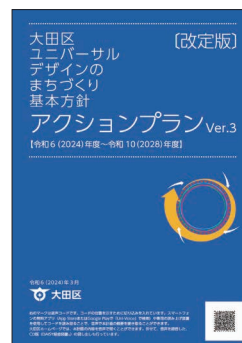


#### アクションプランVer.3を策定しました



詳細はコチラ

区はユニバーサルデザインのまちづくりを推進するため、「大田区ユニバーサルデザインのまちづくり基本方針アクションプランVer.3」を新たに策定しました。「どこでも、誰でも、自由に、使いやすく」を基本に、まちづくりを進めていきます。



# 暮らしの 情報箱

## はがきや FAXなどの 記入例

- ①催しなどの名称
- ②〒住所
- ③氏名(ふりがな)
- ④年齢(学年)
- ⑤電話番号
- ⑥その他  
必要事項

### 国保・後期高齢者医療

#### 国民健康保険・後期高齢者 医療制度に加入している方へ

◆医療費の一部負担金の減免制度  
災害などの特別な事情で医療費を支払えなくなった場合、一部負担金を免除か減額することができます。  
※収入が一定基準以下であることや、減免期間などの条件があります

◆交通事故や傷害などに遭ったときは  
交通事故など第三者の行為によって受けた傷病の医療費は、原則として加害者が負担すべきですが、届け出により通常の傷病と同様に、国民健康保険、後期高齢者医療制度を利用して医療機関で治療を受けることができます。

●警察に届け出を  
交通事故で国民健康保険や後期高齢者医療制度を利用するには、事故証明書が必要です。必ず警察に届けましょう。

●治療を受けるときは問合先へ連絡を  
「第三者行為による傷病届(被害届)」の提出が必要です。加害者と示談する前に必ずご連絡ください。

●国保年金課  
国民健康保険=国保給付係  
☎5744-1211 FAX5744-1516  
後期高齢者医療制度=後期高齢者医療給付担当  
☎5744-1254 FAX5744-1677

### 相談

#### 消費生活特別相談

- 1 多重債務110番  
☎区内在住・在勤・在学の方  
☎9月2日(月)・3日(火)午前9時～午後4時30分  
※3日午後は弁護士相談有り(予約制)
- 2 高齢者被害  
☎区内在住・在勤・在学で60歳以上の契約当事者  
☎9月9日(月)～11日(水)午前9時～午後4時30分  
◇1 2ともに◇  
☎消費生活相談専用電話(☎3736-0123)へ電話  
☎消費者生活センター  
☎3736-7711 FAX3737-2936

### 募集

#### 勝海舟記念館窓口・ミュージアム ショップ運営業務委託事業者

詳細は9月上旬に区HPに掲載します。  
☎勝海舟記念館  
☎6425-7608 FAX6425-7610

#### 大田区文化振興推進協議会 公募委員

- 任用期間 委嘱日～令和8年3月31日
- 選考方法 作文・面接(10月上～中旬)
- ☎区内在住で、平日昼に開催する協議会に出席できる20歳以上の方
- ☎選考で2名以内
- ☎8月26日～9月10日(必着)に問合先へ申込書(区HPから出力。問合先でも配布)を郵送か持参  
☎文化振興課文化振興担当  
☎5744-1226 FAX5744-1539

#### 大田区生活展 「子どもフリーマーケット」出店者

- 出店できる物 食料品や医薬品を除く、持ち運びができる物
- ☎区内在住の小学生と保護者
- ☎10月6日(日)午前10時～午後3時
- ☎先着8組
- ☎問合先へ電話  
☎消費者生活センター  
☎3736-7711  
FAX3737-2936

### お知らせ

#### 永年勤続従業員表彰

- ☎区内の同一中小企業に勤務し、企業が属する団体が推薦する次のいずれかの勤続年数に該当する方(団体未加盟企業に勤務する方は事業主の推薦)  
①工業関係=15年②商業関係=10年  
☎9月2～30日に問合先へ推薦書(問合先で配布。区HPからも出力可)を郵送か持参  
☎産業振興課産業振興担当  
☎5744-1363 FAX6424-8233

#### 難病の方向け支援ガイドブック

難病と診断された方が利用できる主なサービスなどを分かりやすくまとめました。配布場所など、詳細は区HPをご覧ください。

☎健康づくり課健康づくり担当  
☎5744-1683 詳細はコチラ  
FAX5744-1523

#### 公園プール休場のお知らせ (場内整備・工事のため)

- ◆平和島公園プール  
☎9月1日(日)～13日(金)  
☎3764-8424 FAX3764-0311
- ◆萩中公園プール  
☎9月2日(月)～18日(水)  
☎3741-2155 FAX3742-2730
- ◆東調布公園プール  
☎9月9日(月)～10月12日(出)  
☎3728-7651 FAX3728-2683

### 参加・催し

#### 写真展「漁」のある風景

☎12月15日(日)まで  
☎大森 海苔のふるさと館  
☎5471-0333  
FAX5471-0347  
詳細はコチラ

#### 洗足区民センターの催し

- 1 東工大サイテック科学工作「夏」～ホバークラフト～  
☎区内在住か在学の小学生  
☎9月7日(出) ①午後1時30分～2時30分②午後3時～4時
- 2 四季を彩るおとなの折紙教室  
☎区内在住・在勤・在学の18歳以上の方  
☎9月25日(水)午後1時30分～4時30分
- 3 シニアオープンカレッジ「ビューティセミナー」  
☎区内在住・在勤・在学の60歳以上の方  
☎10月1日(火)午後2時～3時30分  
◇1～3いずれも◇  
費1 2 500円  
☎先着1 各24名 2 15名 3 20名  
☎問合先へ来所か電話。1 8月22日 2 8月27日 3 9月2日から受け付け  
☎洗足区民センター  
☎3727-1461 FAX3727-1462

#### 城南ブロック障害者就職面接会

☎ハローワークで求職登録している障がいのある方  
☎9月18日(水)午後1時～4時  
☎産業プラザ  
☎問合先へ来所か電話。9月17日締め切り  
☎ハローワーク大森  
☎5493-8794

#### 子ども学習支援教室(10日制)

☎区内在住か在学の外国につながる日本語を勉強中の小・中学生  
☎9月25日～12月4日の水曜、午後3時15分～5時30分(10月30日を除く)  
☎Minto Ota  
費2,000円  
☎抽選で10名程度  
☎電子申請。9月16日締め切り  
☎(一財)国際都市おおた協会 詳細はコチラ  
☎6410-7981 FAX6410-7982

#### 調布地区ポッチャ交流体験会

- 1 交流大会  
☎先着40名程度  
☎問合先へ電話かFAX(記入例参照)
- 2 体験会  
☎当日会場へ  
◇1 2ともに◇  
☎区内在住・在勤・在学の方  
☎9月28日(出)午後1時～4時  
☎嶺町文化センター  
☎スポーツ推進課スポーツ推進担当  
☎5744-1441 FAX5744-1539

#### 東邦大学区民公開講座

- 1 食欲に介入する新しい糖尿病・肥満治療  
☎9月28日(出)午後1時～2時30分
- 2 こどもとおとなの目の病気  
☎10月26日(出)午後1時～2時30分  
◇1 2ともに◇  
☎先着120名  
☎当日会場へ  
☎東邦大学医療センター大森病院(大森西6-11-1)  
☎3762-4151

### 集団検診 区施設などで女性の集団検診(子宮頸がん・乳がん・大腸がん検診)を実施しています

職場などで検診機会のない区民の方を対象に、各種がん検診などを行っています。集団検診は女性の医師や放射線技師が担当し、対象であれば、複数のがん検診を同時に受診できます。詳細はお問い合わせいただくか、区HPをご覧ください。

- ▶対象 区内在住の女性で①20歳以上の方=子宮頸がん検診②40歳以上の方=乳がん・大腸がん検診  
※令和7年3月31日時点の年齢  
※令和5年度の大田区乳がん検診を受診した方は、6年度の大腸がん検診は受診できません
- ▶申込方法 予約専用サイトから予約。専用ダイヤル(☎0120-489-044)午前9時～午後5時。土・日曜、休日、年末年始を除くへ電話も可(先着順)  
10～12月実施分=8月26日午前9時から、令和7年1・2月実施分=11月25日午前9時から受け付け
- ▶問合先 健康づくり課健康づくり担当  
☎5744-1265 FAX5744-1523

6月中～下旬に、対象の方へ検診の案内を郵送しています。子宮頸がん・乳がん・大腸がん検診は区内実施医療機関でも行っています。



詳細はコチラ



### 夜間・日曜納付相談

#### 特別区民税・都民税・森林環境税(普通徴収)、 軽自動車税(種別割)、国民健康保険料

窓口と電話でお支払いの相談を受け付けます。国民健康保険の加入・喪失、保険証の再交付手続きも可能です(窓口のみ)。

※本人確認書類、証明書などの必要書類は区HPをご覧ください

▶日時 夜間 9月12・26日、10月10・24日(休)午後7時まで  
日曜 10月20日(日)午前9時～午後5時

※10月20日は特別区民税・都民税・森林環境税(普通徴収)、軽自動車税(種別割)のみ

▶会場 区役所本庁舎4階

▶問合先

●特別区民税・都民税・森林環境税(普通徴収)、軽自動車税(種別割)=納税課収納推進担当	FAX5744-1517 (共通)
・整理大森 ☎5744-1200	・整理調布 ☎5744-1201
・整理蒲田 ☎5744-1202	・整理区外 ☎5744-1203
●国民健康保険=国保年金課	FAX5744-1516 (共通)
・国保料収納担当(納付相談) ☎5744-1697	
・国保資格係(手続き) ☎5744-1210	
※国保資格係の夜間の電話対応は行っていません	

**講座「ムリなく、ハッピーに家事シェアのススメ」**

家事のこだわりを見直し、快適に暮らすヒントを見つけませんか。



☑ 区内在住・在勤・在学の方  
☑ 9月29日(日)午前9時45分～11時45分

▲詳細はコチラ

☑ 田園調布せせらぎ館  
☑ 抽選で25名  
☑ 問合先へFAX(記入例参照)。電子申請も可。9月19日締め切り  
☑ エセナおおた  
☎ 3766-4586  
☎ 5764-0604



**障がいのある方のための教室**

☑ 区内在住の障がいのある方と家族  
☑ ① 絵画教室=10月3日(休) ② 健康体操教室=10月6日(日) ③ 俳句教室=10月16日(休) ④ パソコン教室=10月20日(日)  
※ ①③ 午前10時～正午 ② 午後1時30

分～3時④午後2時～4時  
☑ さぼーとぴあ  
☑ 先着①③20名②15名④10名  
☑ 問合先へ電話かFAX(記入例参照)  
☑ 上池台障害者福祉会館  
☎ 3728-3111 ☎ 3726-6677

**公開講座「源氏物語に親しむ」(4日制)**

☑ 都内在住・在勤・在学で18歳以上の方  
☑ 10月12・19・26日(土)・27日(日)午後1時～3時30分  
☑ 1,000円  
☑ 抽選で20名  
☑ 問合先へ往復はがき(記入例参照)。9月10日消印有効  
☑ 都立つばさ総合高等学校(〒144-8533本羽田3-11-5)  
☎ 5737-0151 ☎ 5737-0154

**キッズな初めての子育てオンライン交流会**

申込期間など、詳細は区HPをご覧ください。  
☑ 区内在住の、開催日時点で1歳未満

の第1子(多胎児含む)のお子さんと保護者  
☑ 10月19日、12月21日、令和7年2月15日(土)午後3時～4時30分(12月21日は午前10時～11時30分)  
☑ 先着各30組程度  
☑ 電子申請  
☑ キッズな大森  
☎ 5753-7830 ☎ 3763-0199



▲詳細はコチラ



**ロボットプログラミング教室**

☑ 区内在住か在学の小学3年～中学1年生  
☑ 11月17日(日)①午前10時～正午②午後2時～4時  
☑ 産業プラザ

費6,000円  
☑ 抽選で各15名  
☑ 電子申請。10月2日締め切り  
☑ (一社)大田工業連合会  
☎ 3737-0797 ☎ 3737-0799



▲詳細はコチラ

**汎用旋盤・フライス盤講座(3日制)**

☑ 区内在住か在勤で金属加工や機械工業に従事し、汎用旋盤・フライス盤の技術を必要とする方  
☑ 11月2・9・16日(土)午前9時15分～午後4時30分  
☑ 都立城南職業能力開発センター大田校  
☑ 4,000円  
☑ 抽選で汎用旋盤・フライス盤各5名  
☑ 問合先へ申込書(問合先HPから出力。問合先へ請求も可)をFAX。9月27日締め切り  
☑ (一社)大田工業連合会  
☎ 3737-0797 ☎ 3737-0799



▲詳細はコチラ

スポーツ健康都市宣言

**おおた de スポーツ**

**(公財) 大田区スポーツ協会の催し**

▶ 問合先 (公財)大田区スポーツ協会  
(〒144-0051西蒲田3-19-4大田区西蒲田三丁目複合施設3階)  
☎ 5748-5400 ☎ 6410-6955 <https://www.sportsota.or.jp>

◆新スポーツ健康ゾーン活性化事業

1 ビーチバレー場無料開放DAY

▶ 日時 9月15日(日)、10月1日(火)・6日(日)・22日(火)、11月17日(日)、12月3日(火)、令和7年1月14日(火)・26日(日)、2月16日(日)、3月11日(火)  
※ 時間は問合先HPをご覧ください

2 ふる浜ビーチヨガ

▶ 日時 モーニング=9月28日、10月12日(土)午前9時30分～10時30分  
サンセット=10月6・20日(日)午後4時30分～5時30分  
▶ 定員 先着各30名

◇1 2ともに◇

▶ 会場 大森ふるさとの浜辺公園

▶ 申込方法 当日会場へ

◆区民スポーツ大会

申込先、期限など、詳細は問合先HPをご覧ください。

種目	日程	会場
合気道演武	9月29日(日)	南馬込文化センター
エアロピクス		池上会館
区民ハイキング		鷹取山(神奈川県)
ライフル射撃(大口徑)	10月6・27日(日)	埼玉県長瀬射撃場
バレーボール(一般(6人制))		大森スポーツセンター
釣魚	10月13日(日)	三浦半島小網代港(神奈川県)
ソフトテニス(中学生)	10月13・20日(日)	多摩川六郷橋緑地庭球場
柔道	10月20日(日)	大森スポーツセンター
ボウリング		蒲田イモンボウル
アマチュアレスリング	10月27日(日)	洗足区民センター
ミニテニス	11月2日(土)	大森スポーツセンター
アマチュアボクシング	11月3日(日)	
インディアカ		
なぎなた	11月4日(日)	大田区民プラザ
バドミントン(団体)	11月9日(土)	大森スポーツセンター
オリエンテーリング	11月10日(日)	神奈川県立観音崎公園
剣道	11月24日(日)	大森スポーツセンター
空手道	12月8日(日)	



▲詳細はコチラ

◆健康体操教室「優しいフィットネス・姿勢美容エクササイズ～カキラ～」(6日制)

日程	時間(1時間)	会場	定員(抽選)
10月～12月の第2・4水曜	①午前9時20分から ②午前10時40分から	大森スポーツセンター	各25名
10月12・26日、11月9・30日、12月14・28日(土)		六郷地域力推進センター	各30名

▶ 対象 おおむね40歳以上の方  
▶ 費用 3,000円 ※初回に一括払い  
▶ 申込方法 問合先へ電話かFAX(記入例参照。希望時間・会場も明記)。電子申請も可。9月13日締め切り

◆健康体操教室

対象、費用、定員、申込方法などは問合先HPをご覧ください。

教室名	日程	時間(1時間)	会場
① さわやかシェイプアップ教室(13日制)	10～12月の火曜(12月31日を除く)	①午前9時30分から ②午前10時45分から	田園調布せせらぎ館
② かんたんヨガせせらぎ(6日制)	10～12月の第2・4金曜	午前9時30分から	
③ リフレッシュヨガせせらぎ(6日制)		午前10時45分から	
④ はつらつ体操教室(13日制)	10～12月の水曜	①午前9時30分から ②午前10時45分から	多摩川台公園古墳展示室
⑤ かんたんヨガ多摩川台(6日制)	10～12月の第1・3木曜	午前9時30分から	
⑥ リフレッシュヨガ多摩川台(6日制)		午前10時45分から	
⑦ かんたんヨガ嶺町(6日制)	10～12月の第1・3金曜	午前9時30分から	嶺町集会室
⑧ リフレッシュヨガ嶺町(6日制)		午前10時45分から	
⑨ 蒲田ヨガ教室(10日制)	10～12月の月曜(10月14日、11月4日、12月30日を除く)	①午前9時30分から ②午前10時45分から	大田区西蒲田三丁目複合施設
⑩ 筋力アップ体操教室(13日制)	10～12月の火曜(12月31日を除く)	①午前9時20分から ②午前10時40分から	

**大森スポーツセンターの催し**

▶ 会場・問合先 大森スポーツセンター(〒143-0011大森本町2-2-5)  
☎ 5763-1311 ☎ 5763-1314 <https://omori-sc.jp>

◆定期スポーツ教室

教室番号・教室名	対象	日程	時間
① ソフトエアロ	15歳以上の方	10月8日～12月10日の火曜	午前9時30分～10時30分
② 筋トレ・で・スリム		10月10日～12月12日の木曜	午後2時30分～3時30分
③ シェイプアップエアロ		10月11日～12月13日の金曜	午前9時30分～10時30分
④ ストレッチ&軽体操	60歳以上の方	10月7日～12月16日の月曜(10月14日を除く)	午後2時30分～3時30分
⑤ 健康マット体操		10月8日～12月10日の火曜	
⑥ いきいき体操		10月9日～12月11日の水曜	午前9時30分～10時30分
⑦ さわやかリズム体操			午後2時30分～3時30分
⑧ お気軽健康体操		10月11日～12月13日の金曜	午後2時30分～3時30分
⑨ 足腰元気体操		10月15日～12月3日の火曜	
⑩ かんたんヨガ	10月16日～12月4日の水曜		
⑪ 太極拳	15歳以上の方	10月17日～12月5日の木曜	午後2時30分～3時30分
⑫ 優雅なフラダンス			

▶ 費用 ①～⑨全10回5,000円⑩～⑫全8回4,000円 ※初回に一括払い  
▶ 定員 抽選で各24名  
▶ 申込方法 問合先へ往復はがき(記入例参照。教室番号・教室名も明記)。1人1教室。9月5日消印有効



8月30日～9月5日は防災週間・建築物防災週間です



いつ発生するか分からない災害に、日頃から備えておきましょう。

● 大田区防災アプリ

区から緊急情報をお知らせします。ぜひダウンロードし、災害に備えましょう。

近くの避難所の開設状況や災害時に役立つ情報を確認できます！



詳細はコチラ



● 区民参加型情報伝達訓練（風水害編）

台風が接近している想定で、防災アプリなどを通じて情報を発信します。避難行動について改めて考えてみましょう。

▶日時 9月8日(日)  
午前10時～10時45分



詳細はコチラ



● 防災週間フェア

能登半島地震の写真や災害への備えに関するパネル展示を実施します。

▶展示期間 9月2日(月)～5日(木)

▶会場 区役所本庁舎1階



©大田区

▶問合せ 防災危機管理課防災危機管理担当 ☎5744-1611 FAX5744-1519

災害時の被害を防ぐため、建築物の適正な維持管理と点検をしましょう。

建築物防災週間に基づく防災査察を行います

不特定多数の人が使用する建築物の防火区画や避難設備の維持管理状況を調査し、所有者に防災・安全上の注意点を通知します。

※実施する建物の所有者には事前に連絡します

▶問合せ 建築審査課管理調査担当 ☎5744-1615 FAX5744-1557



一級建築士による無料建築相談

▶日程 9月4日(水)・5日(木)

※時間はお問い合わせください

▶会場 区役所本庁舎1階

▶問合せ 建築調整課建築相談担当 ☎5744-1383 FAX5744-1558

シニア向け講座

1 いきいきシニア体操(75歳以上)10月～令和7年3月分

会場	曜日、時間(1時間)	初回開催日	定員(抽選)
セントラルウェルネスクラブ大森店(大森北1-8-2)	月曜、午前10時30分から	10月7日	20名
六郷地域力推進センター	月曜、午前10時から	10月15日	30名
こらぼ大森	火曜、午前10時から		
北蒲広場	水曜、午前10時から	10月9日	15名
糀谷文化センター	水曜、午後2時から		
スポーツオアシス雪谷24Plus(北嶺町43-18)	水曜、午前10時から	10月16日	20名
ティップネス蒲田店(蒲田5-28-8)	水曜、午後2時から	10月23日	
鶴の木特別出張所	木曜、午前10時から	10月3日	15名
コナミスポーツクラブ蒲田店(蒲田5-47-7)	木曜、午前10時から	10月17日	20名
ライフコミュニティ西馬込	木曜、午後2時から		15名



電子申請はコチラ

3 つなげる体操(10月～令和7年3月)

会場・問合せ	曜日、時間(1時間)	初回開催日
池上老人いこいの家(☎3751-6636)	火曜、午後1時15分から	10月1日
仲六郷老人いこいの家(☎3732-4480)		
東蒲田老人いこいの家(☎3731-5373)		
本蒲田老人いこいの家(☎3736-3105)	水曜、午後1時15分から	10月2日
鶴の木老人いこいの家(☎3758-7978)		
久が原老人いこいの家(☎3754-1608)		
仲池上老人いこいの家(☎3755-6445)	木曜、午後1時から	10月3日
千束老人いこいの家(☎3729-4655)		
新井宿老人いこいの家(☎3776-0410)		
東糀谷老人いこいの家(☎3741-7970)	木曜、午後2時15分から	10月3日
山王高齢者センター(☎3776-9419)		
シニアステーション糀谷(☎6423-7033)		
大森中老人いこいの家(☎3763-0881)	木曜、午後2時15分から	10月3日
大森東老人いこいの家(☎3765-1259)		
東六郷老人いこいの家(☎3736-2367)		

▶定員 抽選で各10名

2 いきいきシニア体操(65歳以上)10月～令和7年3月分

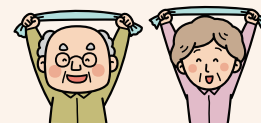
- ▶日時 金曜、午前10時30分～11時30分 ※初回開催日は10月11日
- ▶会場 六郷地域力推進センター
- ▶定員 抽選で30名



電子申請はコチラ

1～3 いずれも

- ▶対象 区内在住で医師などから運動制限を受けていない175歳以上2365歳以上の方
- ▶申込方法 12電子申請。問合せへ往復はがき(2面記入例参照。生年月日、1希望会場も明記)も可。8月30日必着
- ▶3会場へ来所。8月31日締め切り ※1人1会場。飲み物・タオル持参
- ▶問合せ 高齢福祉課高齢者支援担当(〒144-8621大田区役所) ☎5744-1624 FAX5744-1522



おおたユニバーサルデザインのまちづくりパートナーを募集しています

区施設や公園、道路などの現地調査やユニバーサルデザインのまちづくりの普及・啓発を行うボランティア活動です。

- ▶対象 区内在住で月～金曜(休日を除く)の日中に活動ができる18歳以上の方
- ▶定員 選考で5名程度
- ▶申込方法 問合せへ申込書(問合せで配布。区HPからも出力可)と作文を郵送か持参。9月10日必着 ※面接有り
- ▶問合せ 福祉管理課調整担当 ☎5744-1721 FAX5744-1520

詳細はコチラ



大田区休養村とうぶバスツアー

カラマツの黄葉美しい上高地と草紅葉の八島ヶ原湿原ツアー

- ▶対象 代表者が区内在住か在勤の方
- ▶日程 10月20日(日)・21日(月)(1泊2日)
- ▶費用 27,800円(小学生以下は24,000円)から
- ▶定員 抽選で42名
- ▶問合せ 休養村とうぶ(長野県東御市和6733-1) ☎0268-63-0261

詳細はコチラ



上高地

▶問合せ 地域力推進課区民施設担当 ☎5744-1229 FAX5744-1518