



NEW

大田区生涯学習ウェブサイト「おおたまなびの森」

生涯学習のきっかけづくりのため、生涯学習ウェブサイトを開設しました。サイトには、募集中の講座・イベント情報のほか、区に登録されている社会教育関係団体(サークル)や生涯学習ボランティアの情報、生涯学習に関する活動事例などをまとめた特集情報も掲載しています。

イベントの開催日、カテゴリ(分野)、学習形態ごとに検索できるので、あなたにぴったりのまなびが見つかるかも！

- カテゴリ・学習形態例 ●
- 子育て・教育 健康・スポーツ など
- 講義学習 体験学習 など



ウェブサイトは
コチラ

※画像はサイトの表示画面です

みつけよう！

あなたの

ま な び

区には、誰もが参加できる生涯学習の機会・場所がたくさんあり、皆さんが“まなび”を始めるため、深めるために、さまざまなサポートをします。自分に合った“まなび”で、豊かな毎日を過ごしてみませんか。

生涯学習とは？

生涯にわたり、さまざまな機会・場所で取り組む学びのことです。学校での勉強、スポーツ、読書、ボランティアや地域の活動に参加すること、家庭で生活習慣やマナーを身に付けることなど、いずれも生涯学習です。



情報誌で探す



生涯学習情報誌「おおたまなびの森」



講座・イベント情報を掲載しています。年4回(3・6・9・12月)発行。

▶配布場所 文化センター、図書館など

相談する



生涯学習相談会

区役所本庁舎や生涯学習センター蒲田などで、区の職員と生涯学習相談員が、生涯学習情報の紹介や、サークル運営のサポートを定期的に実施しています。また、問合先では随時相談を受け付けています。



見に行く



生涯学習センター蒲田

講座・イベントのチラシや、生涯学習に関する資料などをご覧いただけます。

▶所在地 蒲田5-13-26
消費者生活センター2階
▶開館時間 午前9時～午後9時(第4月曜、年末年始などを除く)



おおた生涯学習推進プラン

学びを通じて人生を豊かにすることや、人とのつながりをつくることで、生きがいを持ち、自分らしく安心して暮らすことができる地域の実現を目的として、令和4年3月に策定しました。このプランに基づき、地域の学びを支える環境整備などに取り組んでいます。



詳細は
コチラ

区民のひろば サークル会員募集

区民の皆さんが主催するサークルの会員募集を掲載している「区民のひろば保存版」を今号に折り込んでいます。ぜひご覧ください。

暮らしの情報箱

はがきやFAXなどの記入例

①催しなどの名称 ④年齢(学年)
 ②〒住所 ⑤電話番号
 ③氏名(ふりがな) ⑥その他
 必要事項

年金

学生納付特例制度をご利用の方へ

現在制度を利用し、4月以降も利用を希望する方は、年金事務所から郵送する継続申請書に必要事項を記入して返送してください。申請書が届かなかった方や新規で申し込む方は、電子申請か、問合先へ申請書(区HPから出力)と令和5年度有効の学生証の写しを郵送するか、学生証を持参してください。

☎国保年金課国民年金係
 ☎5744-1214 FAX5744-1516

求人

特別区(東京23区)職員I類

詳細は問合先HPをご覧ください。

- 第一次試験日
4月30日(日)
- 申込期限
4月3日午後5時(受信有効)
- ☎問合先HPから申し込み 詳細はコチラ
- ☎特別区人事委員会事務局任用課
☎5210-9787 FAX5210-9708

募集

グリーンプランおおた推進会議 区民委員

☎区内在住・在勤の18歳以上で平日の会議に参加できる方

- 募集人数 選考で3名
- 選考方法 書類選考後、面接
- ☎問合先へ申込書(問合先で配布。区HPからも出力可)と 詳細はコチラ

作文を郵送か持参。4月11日必着
 ☎都市計画課計画調整担当
 ☎5744-1333 FAX5744-1530

お知らせ

こども入浴デー

毎月第1日曜は区内公衆浴場が無料になります。利用の際は当日、番台(フロント)に年齢を伝えてください。

※実施の有無、保護者同伴などの詳細は各浴場へお問い合わせください

- ☎区内在住で小学生以下の方
- ☎産業振興課産業振興担当
☎5744-1373 FAX6424-8233

地域包括支援センター蒲田東の移転

- 移転日 4月1日
- 移転先 蒲田5-37-1ニッセイアロマスクエア1階
- ※連絡先に変更はありません
- ☎高齢福祉課高齢者支援担当
☎5744-1250 FAX5744-1522

大田区総合体育館の休館

- ☎令和6年4月1日(月)~12月27日(金)
- ※特定天井改修工事などのため
☎5480-6688 FAX5703-1105

参加・催し

子育てイベント「大田区ナナハト学校」

セブン-イレブン・ジャパン、イトーヨーカドー大森店と連携し、レジ打ち体験や、バックヤード見学会などを行います。事前申し込みが必要なコーナーがあ

- ります。詳細は区HPをご覧ください。
- ☎小学生以下のお子さんと保護者
- ☎3月25日(土)・26日(日)午前10時~午後4時
- ☎イトーヨーカドー大森店(大森北2-13-1)
- ☎当日会場へ
- ☎企画課政策・企画担当
☎5744-1538 FAX5744-1502



詳細はコチラ

山王草堂・尾崎士郎記念館 2館ギャラリートーク

- ☎4月1日、5月6日、6月3日、7月1日(土)①午前11時~正午②午後1時~2時
- ☎山王草堂記念館(集合)、尾崎士郎記念館(解散)
- ☎先着各10名
- ☎問合先へ電話かFAX(記入例参照)
- ☎龍子記念館
☎FAX3772-0680

緑のカーテンを編もう

海苔網の編み方を応用して、緑のカー

- テンのネットを編みます。
- ☎小学5年生以上の方
- ☎4月23日(日)①午前9時30分~11時30分②午後1時30分~3時30分
- ☎先着各6名
- ☎問合先へ電話
- ☎大森 海苔のふるさと館
☎5471-0333 FAX5471-0347

オンライン在宅ワークでかなえる 私らしいキャリア&ライフセミナー

再就職や副業としてオンライン在宅ワークを始めるために必要な知識や仕事の探し方を、オンライン講座で学びます。

- ☎区内在住・在勤・在学の女性
- ☎4月26日(水)午後2時~4時
- ☎先着20名
- ☎電子申請
- ☎エセナおおた
☎3766-4586 FAX5764-0604



詳細はコチラ

放置禁止区域外に放置されている自転車や原付などの対応を変更します

4月1日から、放置禁止区域外の放置自転車や50cc以下の原動機付自転車の対応について、撤去までにかかる期間を短縮できるよう右表のとおり見直します。

放置禁止区域外に放置されている自転車などは、地域の方や関係機関などからの連絡で現場を確認し、7日間の警告期間が経過した後に撤去します。

	3月31日まで	4月1日から
警告方法	通告シールの貼付	警告札の貼付
警告期間	2週間	7日間
撤去時の措置	なし	放置現場に撤去先などを公示
撤去先	なし(即処分)	各保管所
保管期間	-	撤去した日から30日
所有者への通知	不可	返還通知書を送付
撤去手数料	なし	自転車 3,000円 原付 5,000円
処分方法	廃棄	売却、廃棄など

- ▶問合先 都市基盤管理課交通安全・自転車総合計画担当
☎5744-1390 FAX5744-1527

詳細はコチラ



資源とごみに関するお知らせ

●古着の拠点回収(4~6月)

再利用(リユース・リサイクル)できる衣料品や皮革衣料品、タオルなどを回収しています。4月から新たに糀谷文化センター、矢口特別出張所でも実施します。

- 出せるもの**
 - 洗ったもの(クリーニング不要)
 - たんすや衣料収納ケースなどにしまえる状態のもの
- 出せないもの**
 - 事業者からの拠出品
 - 布団や毛布、カーペット
 - 靴やかばん、着物
 - 汚れたもの

出し方 透明か半透明の袋に入れて会場へお持ちください

会場	日程	時間
鵜の木特別出張所	4月5日(水)、5月29日、6月26日(月)	午前9時~正午
調布地域庁舎		
六郷特別出張所	4月6日、5月11日(水)、6月21日(水)	
糀谷文化センター	4月6日(水)、5月16日(水)、6月15日(水)	
額町特別出張所	4月10日(月)、5月9日(水)、6月22日(水)	
矢口特別出張所		
洗足区民センター	4月12日(水)、5月11日(水)、6月14日(水)	
ライフコミュニティ西馬込	4月12日、5月17日、6月21日(水)	
池上会館	4月13日(水)、5月16日(水)、6月15日(水)	
大森地域庁舎	4月13日(水)、5月17日、6月14日(水)	
羽田特別出張所	4月27日、5月18日、6月8日(水)	
消費者生活センター		

●ごみの収集ルートの見直しを行います

安全で効率的な収集のため、4月から収集ルートや収集時間が変わります。資源とごみは収集日当日の朝、8時までにお出しください。

- ▶問合先 清掃事業課清掃リサイクル担当 ☎5744-1628 FAX5744-1550

……家具転倒防止器具の無料支給・取り付けをします……

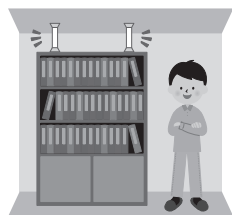
大地震が起こると、たんすなどが倒れて、けがをする危険があります。震災に備え、家具をしっかり固定しましょう。

▶対象 住民税が非課税か課税所得金額が80万円以下で、次のいずれかに該当する世帯

- ①65歳以上の1人暮らしか、世帯全員が65歳以上である
- ②身体障害者手帳1~4級、愛の手帳1~3度、精神障害者保健福祉手帳をお持ちの方がいる
- ③要介護3~5の認定を受けている方がいる

▶申込方法 問合先へ申請書(問合先、特別出張所などで配布。区HPからも出力可)を郵送

▶問合先 防災危機管理課防災危機管理担当
☎5744-1235 FAX5744-1519



カラス被害にお困りの方へ

●カラスの巣にご注意ください

私有地内の巣は、土地所有者が承諾した場合、無料で撤去します。道路や公園、公共施設、電柱などの巣については、管理者の連絡先をお知らせします。また、巣立ち時期には、ひなが落下することがあります。近づくと、親ガラスから威嚇や攻撃を受け、危険です。※巣を見つけても、被害のない時は特に撤去する必要はありません



詳細はコチラ

●ハト・カラスへの餌やりはやめましょう

「大田区ハト・カラスへの給餌による被害防止条例」により、公共の場所での餌やりや、公共の場所に被害を生じさせることを禁止しています。

- ▶問合先 環境対策課環境推進担当 ☎5744-1366 FAX5744-1532

令和4年の 刑法犯認知件数をお知らせします

刑法犯認知件数は全国的に増えており、区でも8年ぶりに増加しました。引き続き、警察をはじめとした関係機関や地域の皆さんと連携し、「子どもを犯罪から守る」「特殊詐欺対策」「自転車盗対策」を三本柱として、区をあげて防犯対策の強化を推進していきます。

	令和4年	令和3年	前年比
刑法犯認知件数	3,654件	3,361件	+293件
自転車盗難被害認知件数	1,248件	1,139件	+109件
特殊詐欺被害認知件数(※)	186件	181件	+5件

※令和4年特殊詐欺被害総額=約3億4,355万円(前年比+約1,536万円)

◆子どもを犯罪から守る

区と警察、地域の皆さんで連携して、不審者から子どもを守りましょう。

◆特殊詐欺対策

留守番電話機能、自動通話録音機を活用し、犯人からの電話に出ないようにしましょう。

◆自転車盗対策

短時間の駐輪でも必ず施錠しましょう。違う種類の鍵を2つ付ける「ツーロック」が効果的です。

▶**問合せ先** 防災危機管理課防災危機管理担当 ☎5744-1634 FAX5744-1519



(公財) 大田区スポーツ協会の催し

▶**問合せ先** (公財)大田区スポーツ協会
(〒143-0011大森本町2-2-5(大森スポーツセンター内))
☎5471-8787 FAX5471-8789 <https://www.sportsota.or.jp>

◆スポーツきっかけ教室

開催日、申込方法の詳細は問合せHPをご覧ください。

種目	対象	日程	時間	会場
剣道	小・中学生	5月~令和6年3月の木曜	午後6時~9時	萩中集会所
		5月~令和6年3月の金曜	午後6時~8時	大森西区民センター
			午後6時~8時30分	多摩川小学校
		午後7時~9時	馬込区民センター	
		5月~令和6年1月の土曜	午後5時~6時30分	洗足池小学校
テニス		5・6月の日曜	午後1時~4時	大森第六中学校
タグラグビー		5月~令和6年3月の第2・4日曜	午前9時~正午	羽田小学校
卓球		6~11月の土曜	午後1時~3時	蓮沼小学校
水泳	15歳以上の方(初心者)	4・5月の木曜	午後2時30分~4時30分	矢口区民センター
弓道		5~7月の木曜	午後6時30分~8時30分	大田区総合体育館
モルック		6~12月の第4金曜	午後1時30分~3時30分	大森スポーツセンター

◆区民スポーツ大会

種目	日程	会場
エアロビクス	4月23日(日)	池上会館
弓道		大田区総合体育館
ライフル射撃(大口徑)		長瀬総合射撃場(埼玉県)
ライフル射撃(小口径)	4月下旬	千葉県営射撃場(千葉県)
クレー射撃	5月4日(祝)	成田射撃場(千葉県)
レクダンス・フォークダンス	5月7日(日)	池上会館
相撲	5月14日(日)	平和の森公園相撲場
玉入れ競技		大森スポーツセンター
ハンドボール	5月14日(日)・20日(土)	大森スポーツセンター
釣魚(シロギス)	5月21日(日)	東京湾木更津・中ノ瀬方面
タグラグビー		森ヶ崎公園サッカー場
柔道		大森スポーツセンター
ゴルフ	5月24日(水)	イーグルレイクゴルフクラブ(千葉県)
インディアカ	6月4日(日)	大森スポーツセンター
ソフトテニス【Ⅱ部】(女性・60歳以上の方)		平和の森公園
空手道	6月11日(日)	大森スポーツセンター
剣道	6月18日(日)	大森スポーツセンター
武術太極拳	6月25日(日)	大森スポーツセンター

申込先・期限など詳細は
問合せHPをご覧ください
大田区スポーツ協会 検索

大田区総合体育館のスポーツ教室など

▶**会場・問合せ先** 大田区総合体育館(〒144-0031東蒲田1-11-1)
☎5480-6688 FAX5703-1105 <https://www.ota.esforta.jp>
費用など詳細はお問い合わせいただくか、問合せHPをご覧ください。

◆定期スポーツ教室

曜日	教室番号・教室名	対象	日程	時間	
月	①モーニングヨーガ	高校生以上の方	4月3日~6月19日の月曜 (4月24日を除く)	午前9時15分~10時15分	
	②フラダンス			午後2時20分~3時20分	
火	③ヴォーカリズム		4月4日~6月20日の火曜	午後2時50分~3時50分	
	④アロマヨーガ			午後6時40分~7時40分	
水	⑤ポール&ストレッチ		4月5日~6月21日の水曜 (4月26日、5月3・24日を除く)	午前11時40分~午後0時40分	
	⑥かんたんエアロ&筋トレ			午後1時~2時	
木	⑦よちよち親子体操		1歳のお子さん と保護者	4月6日~6月22日の木曜 (4月20日、5月4日を除く)	午前9時~10時
	⑧キッズビート体操50		3歳6か月~6歳		午後3時40分~4時30分
金	⑨キッズバレエ50		4~6歳	4月7日~6月23日の金曜 (4月21日、5月5・12日を除く)	午後3時~3時50分
	⑩マインドフルネスヨーガ		高校生以上の方		午後6時50分~7時50分

▶**申込方法** 問合せへ来館

◆4月の個人開放

▶**費用** 1利用区分(3時間)300円 ※バスケットボールは1時間30分で入れ替え

▶**定員** 種目ごとに異なります(先着順)

▶**申込方法** 問合せへ電話。

利用日の前日午前9時から受け付け ※中学生以下の方は保護者同伴

種目	日程	実施時間			
		午前	午後1	午後2	夜間
バスケットボール	4月10日(月)	—	—	—	—
卓球	4月12日(水)	○	○	○	○
バドミントン	4月19日(水)	○	○	○	○

ゆいっつのスポーツ教室など

▶**会場・問合せ先** ゆいっつ(〒143-0006平和島4-2-15)
☎6424-5101 FAX6424-5120

教室番号・教室名	対象	日程	時間	費用(1回)
①らくらくリフレッシュ体操	おおむね60歳以上の方	4月11日~6月13日の火曜	午前10時~11時	500円
②ウィークリーバスケットボール教室	小学3~6年生	4月11日~7月11日の火曜(5月2日を除く)	午後5時15分~6時15分	1,000円
③マンズリーバスケットボール教室		4月25日、5月30日、6月27日、7月11日(火)	午後4時~5時	
④キッズダンス	5歳~小学3年生(1部)	4月11日~7月11日の火曜(4月25日を除く)	午後3時40分~4時40分	1,000円
	小学4~6年生(2部)		午後4時50分~5時50分	
⑤朝ヨガ	15歳以上の方	4月5日~7月5日の水曜(4月26日、5月3・17日を除く)	午前10時~11時	500円
⑥はじめての太極拳(初心者)		4月12日~7月5日の水曜(5月3日、6月14・21日を除く)	午後1時20分~2時20分	
⑦養生太極拳(中級者以上)			午後2時30分~3時30分	
⑧こども体操教室	3・4歳(1部)	4月12日~7月5日の水曜(5月3日、6月14・21日を除く)	午後2時30分~3時20分	1,000円
	5・6歳(2部)		午後3時30分~4時20分	
⑨コツコツ貯筋フィットネス	おおむね50歳以上の方	4月13日~6月22日の木曜(5月4日を除く)	午前10時~11時	500円
⑩リトミック教室	1~3歳のお子さん と保護者	4月13・27日、5月11・25日、6月8・22日(木)	午前10時~10時50分	1,000円

▶**定員** 先着①⑥⑦⑨20名②③30名④各12名⑤12名⑧各15名⑩10組

▶**申込方法** 問合せへ電話か来館。4月4日締め切り

4~9月

シニア向けプログラム



1 認知症予防体操 認知症予防、転倒予防、生活習慣病の予防改善に効果のある「フリフリグッパ―体操」などを行います。

日程	時間	初回開催日	会場	定員(抽選)
月2回 月曜	①午後1時30分~2時15分	4月10日	嶺町特別出張所	各30名
月2回 木曜	②午後2時45分~3時30分	4月20日	六郷地域力推進センター	

▶**申込方法** 問合先へ往復はがき(2面記入例参照。希望会場も明記)。3月30日必着 ※時間指定不可

2 いきいきシニア体操(30分) 運動を習慣化し、転倒しにくい体をつくります。

曜日	時間	初回開催日	会場	定員(抽選)
月	午後1時30分~2時	4月17日	本蒲田老人いこいの家	15名
火	午後1時45分~2時15分	4月18日	鶴の木老人いこいの家 千束老人いこいの家	
水	午後2時~2時30分	4月19日	東蒲田老人いこいの家	
金		4月14日	久が原老人いこいの家	10名

▶**申込方法** 会場へ申込書(会場で配布)を持参。3月28日締め切り

3 音楽にのせてフィットネス 音楽に合わせてながら椅子に座って体を動かします。

曜日	時間	初回開催日	会場	定員(抽選)
火	午前10時30分~11時30分	4月25日	大森西区民センター	15名
木		4月20日	大森東地域センター	
金	午後1時30分~2時30分	4月21日	洗足区民センター	30名
水		4月26日	六郷地域力推進センター	

▶**申込方法** 問合先へ往復はがき(2面記入例参照。希望会場も明記)。4月3日必着

1~3いずれも

▶**対象** 区内在住の65歳以上で、医師などから運動制限を受けていない方

※タオル、飲み物を持参。1人1会場

▶**問合先** 高齢福祉課高齢者支援担当(〒144-8621大田区役所)

☎5744-1624 FAX5744-1522



東京おこめクーポン事業を 実施します



対象世帯に国産の米などの食品と引き換えられる「東京おこめクーポン」を順次郵送します。クーポンに同封されている申込はがきか、クーポンに記載されている専用HPから申し込みください。対象など詳細は都HPをご覧ください。お問い合わせください。

▶**問合先** 東京おこめクーポン事業
コールセンター

☎5249-3553(午前9時~午後6時)



詳細はコチラ

中学生の
視点で
生まれた

勝海舟記念館 新しい展示解説

勝海舟生誕200年を記念し、大森第六中学校と記念館が協働して、スマートフォンなどで見ることのできる展示解説を制作し、区HPにて公開しています。

展示解説ができたきっかけ

記念館の向かいに位置し、海舟ともゆかりの深い大森第六中学校の生徒たちが、記念館を見学した際に、展示内容や使われている漢字が難しいと感じたことから生まれました。

どんな工夫があるの?

歴史を勉強する前の小学生にも分かるような表現を行うなど、もっと多くの方に勝海舟の魅力が伝わるような工夫をこらしています。



▶**問合先** 勝海舟記念館

☎6425-7608 FAX6425-7610



詳細はコチラ

大田区休養村とうぶ バスツアー

上州・信州のお花めぐりツアー

▶**対象** 代表者が区内在住・在勤の方

▶**日程** 5月14日(日)・15日(月)(1泊2日)

▶**費用** 29,800円(小学生以下は28,000円)から

▶**定員** 抽選で23名

▶**問合先** 休養村とうぶ

(長野県東御市和6733-1)

☎0268-63-0261



水芭蕉



詳細は
コチラ

▶**問合先** 地域力推進課区民施設担当 ☎5744-1229 FAX5744-1518

伊豆高原学園に泊まる

いずこうげん森のようちえん

伊豆高原学園へ宿泊しながら、親子で自然遊びや磯遊びに出かけ、旬の食材を使った料理にチャレンジします。

▶**対象** 4・5歳(年中・年長)のお子さんとその家族

▶**日程** 6月3日(土)・4日(日)(1泊2日)

▶**費用** 12,900円(小学生は8,900円、未就学児は7,400円)から

▶**定員** 抽選で40名

▶**問合先** 伊豆高原学園(静岡県伊東市

八幡野1154-3) ☎0557-48-7815



詳細は
コチラ



自然探検

新型コロナウイルス感染症に関するお知らせ

大田区における新型コロナウイルス感染症情報は、
区HPをご覧ください。

詳細はコチラ▶



新型コロナワクチン接種について

オミクロン株対応ワクチンなどの接種を実施しています。詳細は区HPなどをご覧ください。

オミクロン株
対応ワクチンに
ついてはコチラ



大田区新型コロナワクチン接種コールセンター
(月~土曜、午前8時30分~午後5時15分 ※休日を除く)

☎6629-6342 FAX5744-1574

※間違い電話が多くなっています。今一度、番号をお確かめの上お電話ください

※曜日・時間帯によってはお電話が繋がりにくい場合があります



予約方法などは
コチラ

相談窓口

●**症状がある・感染が疑われる方**

東京都発熱相談センター

☎5320-4592(※1・2) ☎6258-5780(※1・2)

☎5320-4551(※1・2) ☎5320-4411(※1・2)

(医療機関紹介専用※2)

☎5320-4327 ☎5320-5971 ☎5320-7030

大田区新型コロナ特設相談フリーダイヤル

(月~金曜、午前9時~午後5時 ※休日を除く)

☎0120-585-038 FAX5744-1524

※一般相談も可

●**自宅療養中で体調に不安がある・一般相談をしたい方**

自宅療養サポートセンター(うちさば東京)(※1・2)

☎0120-670-440

●**陽性者登録センターへの登録方法が分からない方**

陽性者登録センター専用コールセンター

☎0570-080-197(※2)

(※1)多言語(英・中・ハングルなど)による相談も可 (※2)24時間対応