

お気軽にご相談ください

法律相談など

◆司法書士による日曜無料法律相談会

登記、相続、遺言、借地借家、債務整理、成年後見などの相談に司法書士がお応えします。

▶日時 11月13日(日)午前10時10分～午後4時40分

▶会場 区役所本庁舎2階

▶定員 先着48名

▶申込方法 11月2・4・7・8日午前10時～午後3時に予約受付専用電話(☎3298-1711)へ電話

▶問合先 広聴広報課広聴担当
☎5744-1135 FAX5744-1504



更生保護、いじめ、非行問題など

◆更生保護相談

▶日時 金曜、午前10時～午後3時

▶会場 区役所本庁舎2階

▶申込方法 お問い合わせください

◆おおたこども相談室

▶日時 月・水・金曜、午後1時～4時

▶会場 更生保護サポートセンター(北蒲広場内)

▶申込方法 お問い合わせください

▶相談専用電話(相談日のみ) ☎3739-1734

▶問合先 総務課総務担当
☎5744-1142 FAX5744-1505

女性・DV・男性の相談

◆女性のためのたんぼ相談(電話相談・面接相談)

▶対象 区内在住・在勤・在学の女性で、家庭・人間関係などでお悩みの方

▶日時 月・金曜、午前10時～午後1時
火・木曜、午後1時～4時
水曜、午後6時～9時
土曜、午後1時～7時

※相談受付は終了時間の30分前まで

▶会場 エセナおおた

▶申込方法 面接相談は相談専用電話で事前予約
※保育(1歳以上の未就学児。面接希望日の7日前までに要予約)有り

▶相談専用電話 ☎3766-6581

◆大田区DV相談ダイヤル

▶対象 配偶者からの身体的・精神的暴力などでお悩みの方

▶日時 月～金曜(休日、年末年始を除く)
午前9時～午後5時

▶相談専用電話 ☎6423-0502

◆男性相談ダイヤル

▶対象 配偶者からの身体的・精神的暴力、家庭・人間関係などでお悩みの男性

▶日時 第2・4金曜(休日、年末年始を除く)
午後5時～8時

※相談受付は終了時間の30分前まで

▶相談専用電話 ☎6404-6020

▶問合先 人権・男女平等推進課男女平等推進担当
☎5744-1610 FAX5744-1556



福祉相談

◆福祉法律相談

①弁護士による法律相談

日常生活上の法律問題全般

▶日時 火曜(第5火曜を除く)、午前10時～正午
※1人40分

②公正証書であんしん生活相談

公証人による委任契約、遺言などの相談

▶日時 第3木曜、午前10時～正午 ※1人30分

③司法書士による成年後見制度専門相談

▶日時 第1・2・4木曜、午前10時～正午
※1人60分

◇①～③いずれも◇

▶会場 大田区社会福祉センター

▶申込方法 問合先へ電話

◆精神障がい者家族のための電話相談

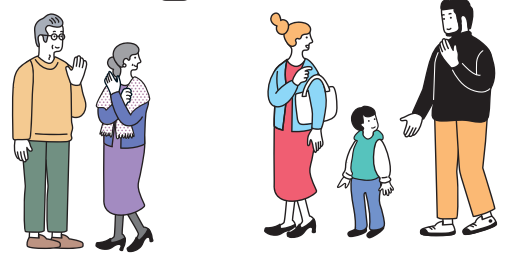
▶対象 精神に障がいのある方の家族など

▶日時 土曜、午後1時～4時

▶相談専用電話 ☎5700-0045

▶問合先 (社福)大田区社会福祉協議会

☎3736-2022 FAX3736-5590



福祉サービスに苦情や不満があるときには福祉オンブズマンにご相談ください

福祉オンブズマンは、福祉サービス利用者の権利を守るために区長から委嘱され、利用者からの相談や苦情申し立てを受け付けています。公正な立場で調査を行い、必要に応じて区に対して是正の勧告や意見表明をします。

▶日時 火曜、午前9時～正午
▶申込方法 問合先へ電話
▶会場・問合先 広聴広報課福祉オンブズマン担当
☎5744-1130 FAX5744-1553

福祉オンブズマン

おくだ だいすけ 奥田 大介(弁護士)	ひらさわ えみ 平澤 恵美(大学准教授)
きのした たけのり 木下 武徳(大学教授)	まさやま みか 牧山 美香(弁護士)

! 夜間・休日診療案内
受診を希望する際は事前に必ずお電話ください

外科

診療時間：日曜＝午前9時～午後4時30分
大森医師会診療所(中央4-31-14) ☎3772-2402

接骨(ほねつぎ)

施術時間：日曜、祝日＝午前9時～午後5時
東京都柔道整復師会大田支部 ☎090-3542-3896

眼科

診療時間：月～金曜＝午後5時～翌朝9時
土曜＝正午～翌朝9時
日曜、祝日＝午前9時～翌朝9時
(近隣の開業医で受診可能な時間にはそちらをご案内することがあります)
診療曜日・医療機関：
月・水・土・日曜、祝日
東邦大学医療センター大森病院 ☎3762-4151
火・金・土・日曜、祝日
昭和大学病院附属東病院 ☎3784-8383
木曜
(地独)東京都立病院機構東京都立荏原病院 ☎5734-8000

小児科・内科

診療時間：土曜＝午後5時～9時30分
日曜、祝日＝午前9時～午後9時30分
大森医師会診療所(中央4-31-14) ☎3772-2402
田園調布医師会診療所(石川町2-7-1)
※電話予約制 日曜、祝日のみ ☎3728-6671
蒲田医師会診療所(蒲田4-24-12) ☎3732-0191
※電話予約制

小児科

診療時間：月～金曜(祝日を除く)＝午後7時45分～10時45分
大田区子ども平日夜間救急室(大森西6-11-1)
東邦大学医療センター大森病院3号館内 ☎3762-4151

薬(処方せん調剤)

取り扱い時間：土曜＝午後5時～10時
日曜、祝日＝午前9時～午後10時
大森地区
大森会堂薬局(中央3-1-3) ☎3774-7721
田園調布地区 ※日曜、祝日のみ
ゆきがや薬局(東雪谷5-1-1) ☎3728-3231
蒲田地区
(一社)蒲田薬局(蒲田4-38-5) ☎3732-1291

歯科

診療時間：日曜、祝日＝午前9時～午後5時
(午後4時30分まで受け付け)
大森歯科医師会館(池上4-19-7) ☎3754-8648
蒲田歯科医師会館(新蒲田1-4-14) ☎3731-9282

そのほかの医療機関案内(24時間受け付け)
●東京都医療機関・薬局案内サービス「ひまわり」
☎5272-0303

救急車を呼んだ方がいいか迷ったら
(24時間受け付け)
●東京消防庁救急相談センター
☎#7119
※ダイヤル回線のときは☎3212-2323

子供の健康相談室(小児救急相談)
開設時間：月～金曜＝午後6時～翌朝8時
土・日曜、祝日、年末年始＝午前8時～翌朝8時
☎#8000
※ダイヤル回線のときは☎5285-8898

インフォメーション

新型コロナウイルス感染症に関するお知らせ

相談窓口

詳細はコチラ▶

●症状がある・感染が疑われる方

東京都発熱相談センター
☎5320-4592(※1・2) ☎6258-5780(※1・2)
(医療機関紹介専用(※2))
☎6732-8864 ☎6630-3710 ☎6636-8900

大田区相談センター(月～金曜、午前9時～午後5時 ※休日を除く)
☎5744-1360 FAX5744-1524

●区への一般相談をしたい方

大田区新型コロナ特設相談ダイヤル
(月～金曜、午前9時～午後5時 ※休日を除く) ☎0120-585-038

●自宅療養中で体調に不安がある・一般相談をしたい方

自宅療養サポートセンター(うちさぼ東京)(※1・2)
☎0120-670-440
(※1)多言語(英・中・ハングルなど)による相談も可
(※2)24時間対応

区の世帯と人口

令和4年10月1日現在

●世帯数…401,961世帯
●総人口…729,214人
日本人人口…704,654人(男…350,424人 女…354,230人)
外国人人口…24,560人(男…11,817人 女…12,743人)
●面積…61.86km²

11ch

大田区広報番組

11月

シティーニュース
おおた

大田区プレミアム付デジタル商品券

ユニークおおた

●森ヶ崎公園
●銭湯特集「八幡浴場」

●放送 ケーブルテレビのJ:COMチャンネル 大田とiTSKOM
で毎日放送! YouTubeでも発信しています。



▲YouTube

●●● 今月の区報は ●●●

11月11日号 特集 若者サポートセンター「フラットおおた」
11月21日号 特集 地域で見守る子育て
11日号・21日号は新聞折込か駅広報スタンド、区施設、公衆浴場、セブンイレブンで配布。配送サービス(外出困難などの要件有り)も行っていきます。

大田区学クイズに挑戦!

3面の答え「大森貝塚」

モース博士は、明治10(1877)年に来日し、横浜から東京へ向かう汽車の窓から貝層を発見しました。

その後の発掘調査や論文発表から大森貝塚は日本考古学の発祥の地とされており、記念石碑は大田区と品川区の2か所で見ることができます。



詳細はコチラ▶