



おおた

9月1日号

毎月1・11・21日発行

区報

発行：大田区 編集：広聴広報課

〒144-8621 大田区蒲田5-13-14

☎ 5744-1111(代) ☎ 5744-1503

HP <https://www.city.ota.tokyo.jp/>

LINE @otacity

Twitter @city_ota

考えよう

もし被災して生活環境が変わったら……？

備えよう

災害時の健康維持

災害が起こったとき、被害の大きさによっては避難生活が長期化することも想定され、皆さんの健康にさまざまな影響を与えます。

今回は災害時に健康を維持するために、気を付けてもらいたいポイントを紹介します。

基本となる備蓄とともに、災害への備えを健康面からも考えてみませんか？

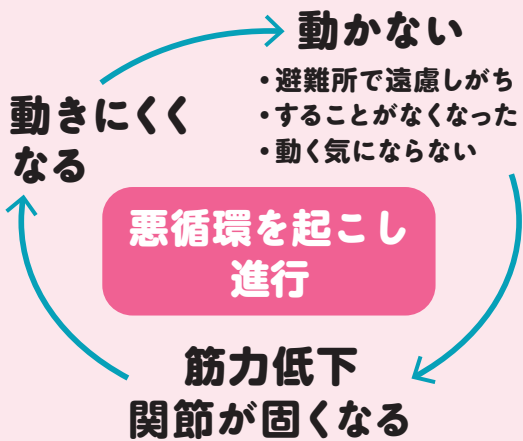
病気の予防

それまで自分で行っていた家事や買い物の機会がなくなることや、生活環境の変化により次の病気の危険性が高まります。

◎生活不活発病とは

筋力の低下や関節が固くなることによって、徐々に動けなくなり、心も沈みがちになります。

生活不活発病が起こる仕組み



予防のポイント

- 少量頻回の法則
 - ・10分の散歩(歩行)を1日3回
 - ・家事や片付けは回数を分けて
- 役割を持つことが大切
 - ・家事、整理などを行う

◎エコノミークラス症候群とは

血流が悪くなると血の塊ができ、血管を詰まらせ、肺塞栓などを起こす恐れがあります。

予防のポイント

こまめな水分補給

- ・ストレッチやラジオ体操
- ・ふくらはぎを軽くもむ
- ・足の指をグーパー
- ・足首を回す

足の運動



足の指でグーをつくる

ぱっと開く

食事

災害発生直後の避難所の食事は、おにぎりや菓子パンなどの炭水化物食品が多く、乳製品やたんぱく質食品、野菜が不足するなど、偏りがちになります。

これらを備蓄

- 魚、肉などの缶詰
- 野菜ジュース
- 各家庭で必要とする食料(ベビーフード、アレルギー対応食品、とろみ剤など)



口腔ケア

偏った食生活や口腔ケアをおろそかにすると、口内炎、むし歯、歯周病のリスクが高まります。高齢者は誤えん性肺炎の危険性も高まり、特に注意が必要です。

これらを備蓄

- 歯ブラシ
- マウスウォッシュや液体歯みがき



まずは基本の備蓄から

▶ 最低3日分、できれば7日分

自宅で過ごすことができる場合や避難する場合も備蓄品をしっかり用意。水や食料、災害用トイレ、マスクや消毒液などの感染症対策グッズだけでなく、モバイルバッテリーや生理用品も。乳幼児・高齢者がいる家庭では紙おむつなどの生活用品も忘れずにご用意ください。

備蓄については
コチラ



▶ ローリングストックの導入を

普段から少し多めに食料を買っておき、使ったら使った分だけ新しく買い足していくことで、いざという時にも日常に近い生活を送ることができます。

災害時に少しでも健康に過ごすためのヒントをまとめた「健康支援カード」はコチラ >>>



暮らしの情報箱

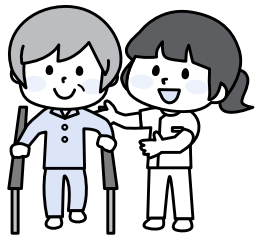
はがきやFAXなどの記入例

- ①催しなどの名称
- ②〒住所
- ③氏名(ふりがな)
- ④年齢(学年)
- ⑤電話番号
- ⑥その他必要事項

福祉

機能訓練室でリハビリしませんか

理学療法士、作業療法士、言語聴覚士などによる機能訓練。高次脳機能障がいにも対応しています。
区内在住の18歳～おおむね64歳で、主治医から訓練が適当と判断された方
会費 0円
5728-9435 FAX 5728-9438
志茂田福祉センター
3734-0764 FAX 3734-0797



障がいのある方への支援

◆**心身障害者医療費の助成**
心身に障がいのある方に受給者証を交付し、医療保険の自己負担分を助成します。
次の全てに該当する64歳以下の方
①身体障害者手帳1・2級(心臓など内部障がいのある方は1～3級)か、愛の手帳1・2度か、精神障害者保健福祉手帳1級
②国民健康保険か社会保険に加入中
③生活保護を受けていない
④本人(19歳以下は世帯主など)の令和3年中の所得が限度額以下
※都外からの転入者など、65歳以上でも対象となる場合があります
地域福祉課か問合先へ次の全てを持参
●各種手帳
●健康保険証
●令和4年度住民税課税(非課税)証明書(令和4年1月2日以降に大田区に転入した方)
◆**9月は受給者証の更新月です**
現在受給者証をお持ちの方へ、所得審査の上、9月からの受給者証が資格喪失通知書を郵送しました。
※所得超過により前回対象外だった方で、今回対象となった方は、申請が必要です
障害福祉課障害者支援担当
5744-1251 FAX 5744-1555

寿祝金の贈呈

88歳になる方へ、9月中旬以降に簡易書留郵便でお届けします。申請は不要です。
●贈呈品 3,000円分の区内共通商品券
8月15日時点で、大田区に住民登録のある昭和9年4月1日～10年3月31日生まれの方
地域福祉課管理係
大森 5764-0654 FAX 5764-0659
調布 3726-4140 FAX 3726-5070
蒲田 5713-1505 FAX 5713-1509
糀谷 3741-6646 FAX 6423-8838

後期高齢者医療

長寿健康診査を受診しましょう

6～9月に後期高齢者医療制度に加入した方
●受診期限 令和5年3月31日
●受診場所 区内健康診査実施医療機関

受診票(対象の方へ9月下旬に郵送)を受診場所へ持参
※8月1日以降に区へ転入した方で、前住所で受診していない場合は、問合先へはがきで申し込み(記入例参照。生年月日、「長寿健康診査受診票希望」、後期高齢者医療被保険者証の被保険者番号も明記)。令和5年2月28日必着
国保年金課後期高齢者医療給付担当(〒144-8621大田区役所)
5744-1254 FAX 5744-1677

後期高齢者の医療費窓口負担割合の変更

令和4年10月1日から、医療機関の窓口で支払う自己負担の割合に新たに「2割」が導入されます。
9月中旬に10月1日以降に使用する新しい被保険者証(水色)を全員にお送りします。藤色の古い被保険者証は10月以降にはさみを入れるなどして破棄してください。
国保年金課後期高齢者医療資格担当
5744-1608 FAX 5744-1677

税

納付はお済みですか？

1**特別区民税・都民税(普通徴収)第2期の納期限は8月31日です**
未納の方はお早めに納付してください。納期限を過ぎた場合は日数に応じて延滞金が加算されます。未納の場合、財産調査・差押処分などを行います。
2**特別区民税・都民税、軽自動車税の納付案内**
電話で納め忘れの案内を行っています。
◇12ともに◇
納税課収納推進担当
5744-1205 FAX 5744-1517
3**固定資産税・都市計画税(第2期分)の納期限は9月30日です**
6月郵送の納付書で納付してください。
大田都税事務所 3733-2411

相談

離婚と養育費にかかわる総合相談

1人1時間の弁護士相談です。離婚前後の生活相談も受け付けます。
19歳以下のお子さんの保護者
10月29日(出)午前10時～午後3時
申し込みの際にお伝えします
先着12名
9月1～30日に問合先へ電話
福祉管理課調整担当
5744-1244 FAX 5744-1520

募集

介護保険事務に関する特定個人情報保護評価書へのご意見

●閲覧・募集期間 9月6日～10月5日(消印有効)
●閲覧場所 区HP、問合先、区政情報コーナー、特別出張所
●意見の提出方法 問合先へ持参か郵送かFAX。電子申請も可
介護保険課管理担当
5744-1359 FAX 5744-1551

ファミリー・サポートおた提供会員養成講座(4日制)

育児の援助を受けたい方(利用会員)とその手助けをしたい方(提供会員)の会員組織です。本講座修了後は提供会員(有償ボランティア)として活動できます。
区内在住の20歳以上で心身ともに健康な方
10月19・21・26・28日午前10時～午後3時 ※19日は午後3時30分まで
消費者生活センター
先着15名
問合先へはがきか封書(記入例参照)。10月5日必着
ファミリー・サポートおた事務局(〒143-0016大森北4-16-5)
5753-1152 FAX 3763-0191



詳細はコチラ

高齢者住宅(空き家)の入居者

●募集住宅 区立・区営シルバーピア
●募集戸数 単身世帯用=8戸
2人世帯用=3戸
区内に引き続き3年以上居住し、収入・所得が基準内で、住宅に困っている65歳以上で、次のいずれかに該当する方
①単身世帯用=1人暮らし
②2人世帯用=60歳以上の2親等内の親族か配偶者と1年以上同居
※詳細は申し込みのしおり(問合先、特別出張所で9月5～14日に配布)をご覧ください
高齢者住宅管理窓口
5744-1346 FAX 6428-6973

大田区家庭・地域教育力向上支援事業実施団体

子どもを取り巻く課題や家庭での子育てについて学ぶ、講習会や学習会などを開催する団体を募集します。
会員が5名以上で半数が区内在住・在勤者の団体(営利・政治・宗教団体を除く)
●募集数 先着10団体程度
●委託料 上限5万円(1団体)
問合先へ申込書(問合先で配布。区HPからも出力可)を持参
教育総務課教育地域力推進担当
5744-1447 FAX 5744-1535

求人

おた介護のお仕事定例就職面接会

区内事業者4社とその場で面接できます。詳細は区HPをご覧ください。
9月15日、10月13日(休)午後2時～4時30分
問合先へ電話
会場 ハローワーク大森
5493-8790 FAX 3768-9872

おしごとナビ大田区

区内で働きたい方へ向けた求人サイトです。企業の一般求人情報をはじめ、パート・アルバイトの情報を掲載しています。
区内の中小企業・小規模事業者向けに、地域特性・産業特性を踏まえたBCP(事業継続計画)作成ツールを配布し



詳細はコチラ

お知らせ

大田区簡易版BCPシート

区内の中小企業・小規模事業者向けに、地域特性・産業特性を踏まえたBCP(事業継続計画)作成ツールを配布し



詳細はコチラ

ています。
●配布場所 区HP、問合先、区政情報コーナー
産業振興課産業振興担当
5744-1363 FAX 6424-8233

補助第28号線(大森駅)・大森駅西口広場の事業概要及び測量作業のご案内

9月16日から、事業概要、測量作業の資料を区HPで公開します。ご意見、ご質問を問合先で受け付けます。
●受付期間 10月20日午後5時まで
●受付方法 問合先へ電話。電子申請も可
鉄道・都市づくり課鉄道・都市づくり担当
5744-1356 FAX 5744-1526



詳細はコチラ

公衆喫煙所の整備

たばこを吸う人も吸わない人も快適に過ごすことができるよう、公衆喫煙所の整備・管理を行っています。設置場所などの詳細は区HPをご覧ください。
環境対策課環境推進担当
5744-1366 FAX 5744-1532



詳細はコチラ

就業構造基本調査にご協力ください

調査員証を携帯した調査員が訪問します。回答にご協力をお願いします。
●目的 日本の就業、不就業の実態を明らかにすること
無作為に選ばれた世帯のうち15歳以上の方
●調査の期日 10月1日現在
地域力推進課統計調査係
5744-1186 FAX 5744-1518



詳細はコチラ

アプリコスタジオの利用抽選再開

改修工事終了後の令和5年3月利用分の抽選を12月1日に行います。詳細は問合先HPをご覧ください。
公財大田区文化振興協会
5744-1600 FAX 5744-1599

地域コミュニティ助成事業

今年度、宝くじを原資とした(-財)自治総合センターの助成金(宝くじの社会貢献広報事業)を受け、蒲田西地区自治会連合会がトランシーバーを整備しました。
地域力推進課地域力推進担当
5744-1224 FAX 5744-1518

難病患者・家族のための災害対策ハンドブック

災害時の行動を想定し、日頃から備えるためのハンドブックを作成しました。
●配布場所 区HP、問合先、地域福祉課、地域健康課
健康づくり課健康づくり担当
5744-1683 FAX 5744-1523



詳細はコチラ

政治家の寄附はNO!

政治家の寄附は禁止されています。「贈らない」「求めない」「受け取らない」の「三不運動」を進めましょう。
選挙管理委員会事務局選挙担当
5744-1462 FAX 5744-1540

シニアへのご案内

1 家族介護者支援ホームヘルプサービス

在宅介護中の家族をサポートするために、ヘルパーを派遣します。介護保険では認められないサービスでも一部利用できます。詳細はお問い合わせください。

▶対象 区内在住で要介護4・5と認定され、居宅で家族介護を受けている方

▶サービス内容

掃除、洗濯、調理・配膳・片付け、食事・服薬の介助、排せつの介助、入浴・清拭・着替えの介助、見守り・話し相手、通院や病院内での介助(待ち時間の付き添いなど)、買い物・散歩などの外出介助など

▶利用時間 午前8時～午後8時(1回1時間単位、年間24時間以内)

▶利用料金 1時間400円から(利用時間によって異なります)



2 高齢者補聴器購入費助成

補聴器購入費(上限20,000円)を助成します。購入前に問合先へご相談ください。

▶対象 住民税非課税世帯の70歳以上で、耳鼻咽喉科医師が必要と認めた方

※身体障害者手帳(聴覚障がい)所持者を除く

3 高齢者自立支援住宅改修助成

▶対象 区内在住の要支援か要介護と認定された65歳以上で、身体状況などにより住宅の改修が必要と認められる方

▶助成種目、限度額

●浴槽の取り替え(付帯工事含む)=379,000円

●流し、洗面台の取り替え(付帯工事含む)=156,000円

●便器の洋式化(付帯工事含む)=106,000円

※事前にお住まいの地域を担当する地域包括支援センターへ相談。介護保険の負担割合に準じて1～3割の自己負担有り

◇1～3いずれも◇

▶申込方法 お住まいの地域を担当する地域包括支援センターへ来所

▶問合先 地域福祉課高齢者地域支援担当

大森 ☎5764-0658 FAX5764-0659

調布 ☎3726-6031 FAX3726-5070

蒲田 ☎5713-1508 FAX5713-1509

糀谷 ☎3741-6525 FAX6423-8838



地域の公園を有効活用してみませんか

ふれあいパーク活動団体募集

「花でいっぱい自慢の公園にしたい!」「子どもたちが安全に遊べるよう公園を守りたい!」という方を募集中。イベントなども行うことができます。詳細はお問い合わせください。

▶対象 希望する公園の近隣の方で組織する5名以上の団体(ボランティアグループ、NPO、自治会・町会、シニアクラブ、企業など)

▶活動期間 申請書受理・承認後～令和5年3月31日(次年度以降の継続可)

▶申込方法 問合先へ申込書(問合先で配布)を持参

▶問合先

地域基盤整備第一課 ☎5764-0629 FAX5764-0633

地域基盤整備第二課 ☎5713-2006 FAX5713-2009

地域基盤整備第三課 ☎3726-4300 FAX3726-4318



詳細はコチラ

人権問題への理解を深めましょう

高齢者の人権～豊かな高齢社会のために～

高齢者がその能力と経験を生かし、社会で活躍する機会が広がっている一方で、年齢を理由に社会参加の機会を奪われる、住宅の賃貸を断られる、家族や地域社会から孤立するなどの問題も発生しています。また、高齢者に対して家族などの養護者が暴力をふるう、暴言を吐く、財産を無断で使う、介護や世話を放棄するなどの高齢者虐待も起きています。

虐待を防止するためには、認知症や高齢者への正しい理解が必要です。理解不足や孤立した介護によるストレスが虐待の要因となる場合もあるため、適切な介護サービスの利用や相談窓口とつながることも大切です。そのため区では、高齢者やそのご家族から、介護・福祉に関する総合的な相談を受ける窓口として地域包括支援センター(※)を23か所設置し、地域ごとに相談に応じています。また、地域の方からの高齢者やその家族への声かけや見守りなども大きな力となります。

誰もが高齢になっても住み慣れた地域で安心して過ごし、尊厳を持って生きられるよう、一人ひとりが思いやりのある社会の担い手になり助け合っていくことが重要です。

※お住まいの地域を担当する地域包括支援センターについては、区HPをご覧ください



地域包括支援センターの詳細はコチラ

▶問合先

人権に関すること

= 人権・男女平等推進課人権・同和対策担当 ☎5744-1148 FAX5744-1556

地域包括支援センターに関すること

= 高齢福祉課高齢者支援担当 ☎5744-1250 FAX5744-1522

認知症のある方への支援

1 認知症サポーター養成講座

認知症の基礎知識や、認知症の方と接するときの心構えなどを90分で学びます。開催日時や申込方法などの詳細は、区HPをご覧ください。



詳細はコチラ

2 高齢者見守りメール

認知症などで外出先から家に戻れない高齢者を発見するため、高齢者見守りメール(登録協力員)の登録をお願いします。詳細は区HPをご覧ください。



詳細はコチラ

◇12ともに◇

▶問合先 高齢福祉課高齢者支援担当 ☎5744-1250 FAX5744-1522

シニア向け講座 10月～令和5年3月分

1 元気アップ教室

健康維持のための体操やヨガなど

▶日時 10月～令和5年3月の月～金曜、午前中の1時間

▶会場 各老人いこいの家

▶定員 抽選で各10名

▶申込方法 9月5～9日に希望する会場へ来所

2 認知症予防体操(フリフリグッパ体操)

認知症、転倒、生活習慣病の予防改善に効果があります。

開催日	時間	初回開催日	会場	定員(抽選)
月2回、金曜	①午後1時30分～2時	10月7日	六郷地域力推進センター	各20名
	②午後2時15分～2時45分			
	③午後3時～3時30分			
月1回、月曜	①午後2時～2時30分	10月24日	嶺町特別出張所	各10名
	②午後2時45分～3時15分			
	③午後3時30分～4時			

▶申込方法 問合先へ往復はがき(記入例参照。希望会場も明記)。9月9日必着
※時間帯の指定はできません

3 いきいきシニア体操(75歳以上)

体力に自信のない方も安心して参加できる、椅子を使った介護予防体操

▶定員 抽選で各会場10名(六郷地域力推進センターのみ20名)

曜日	時間	初回開催日	会場	申込先
月	午前10時30分～11時30分	10月17日	セントラルウェルネスクラブ 大森店 (大森北1-8-2 icot大森5階)	高齢福祉課 高齢者支援担当 (〒144-8621 大田区役所)
水	午前10時～11時	10月19日	東急スポーツオアシス雪谷店 (北嶺町43-18)	
水	午後2時～3時		ティップネス蒲田店 (蒲田5-28-8 she-Bopビル3階)	
木	午前10時～11時	10月13日	コナミスポーツクラブ蒲田店 (蒲田5-47-7マルエツ蒲田店5階)	下丸子高齢者在宅サービスセンター (〒146-0092 下丸子4-25-1)
月	午前10時～11時	10月24日	六郷地域力推進センター	
火		10月11日	こらぼ大森	
水		10月19日	北蒲広場 糀谷文化センター	
木	午前10時～11時	10月20日	鶴の木特別出張所	馬込区民センター
木	午後2時～3時		馬込区民センター	

▶申込方法 申込先へ往復はがき(記入例参照。生年月日、希望会場も明記)。9月15日必着。1人1会場

4 いきいきシニア体操(65歳以上)

毎週続けることで、元気な体づくりを目指します。

▶日時 金曜、午前10時30分～11時30分

※初回開催日は10月21日

▶会場 六郷地域力推進センター

▶定員 抽選で20名

▶申込先 下丸子高齢者在宅サービスセンター(〒146-0092下丸子4-25-1)へ往復はがき(記入例参照。生年月日も明記)。9月15日必着



◇1～4いずれも◇

▶対象 次の全てに該当する区内在住の方

①医師から運動制限を受けていない②前期を受講していない 12465歳以上375歳以上 ※タオル、飲み物持参

▶問合先 高齢福祉課高齢者支援担当(〒144-8621大田区役所)

☎5744-1624 FAX5744-1522

大田区奨学生募集

大学等進学予定者

1 貸付型

▶月額 国公立=35,000円以内
私立=44,000円以内

2 給付型

▶支給額 15万円(入学準備金として1回のみ)
※同時に1を申し込む必要があります

◇1・2ともに◇

▶対象 次の全てに該当する方を対象に選考

①令和4年4月1日時点で、区内に引き続き1年以上居住する保護者などに扶養されている

②令和5年4月に学校教育法で定める大学、短期大学、専修学校(専門課程)に進学予定

③令和3年分の世帯の総所得額が基準以下

※新型コロナウイルス感染症の影響により減収した場合は、令和4年分の世帯の見込総所得額が基準以下

④高等学校などの成績が基準以上

▶申込方法 10月11日～11月18日(消印有効)に問合せ先へ申込書(問合せ先で配布。区HPからも出力可)などを郵送か持参

※選考基準など詳細はお問い合わせください



高校等進学予定者

3 高校等給付型奨学金

▶支給額 8万円(入学準備金として1回のみ)

▶対象 次の全てに該当する方を対象に選考

①給付する日の1年前から、引き続き区内に居住している保護者などに扶養されている

②令和5年4月に学校教育法で定める高等学校、高等専門学校、専修学校(高等課程)に進学予定

③令和4年度住民税非課税世帯の生徒(同一世帯の方全てが非課税)

※新型コロナウイルス感染症の影響により減収した場合は、令和4年分の世帯の見込総所得額が住民税非課税相当

※生活保護受給世帯を除く

④学業成績が平均3.0以上

▶申込方法 9月1日～11月4日(消印有効)に問合せ先へ申込書(問合せ先で配布。区HPからも出力可)などを郵送か持参

※選考基準など詳細はお問い合わせください

▶問合せ先 福祉管理課援護係 ☎5744-1245 FAX5744-1520

AEDを使うことで 助かる命があります

AEDとは?

誰でも使うことができる救命処置のための医療機器です。心電図を自動解析し、心臓がけいれんしている場合などに、電気ショックを与え、正常なリズムに戻します。電源を入れると使用方法が音声で指示されるため、操作は非常に簡単です。AEDの使い方は東京消防庁HPをご覧ください。



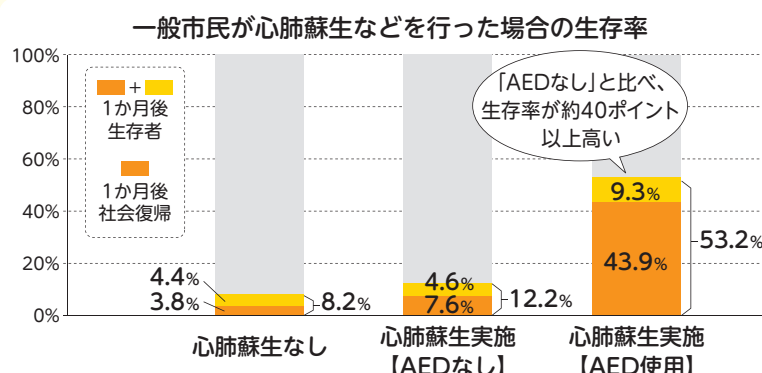
東京消防庁HP



AEDの例

AEDを使うとどれくらい効果があるの?

蘇生後の生存率や社会復帰率が格段に上がります。



24時間AED設置費用を助成します

AED設置・交換費用の一部を助成します。詳細はお問い合わせください。



▶問合せ先 健康医療政策課健康政策担当 ☎5744-1262 FAX5744-1523

障がいのある人もない人も 地域で楽しもう!

おおたユニバーサル駅伝大会

出場者募集

選手5名とサポートメンバー 5名でチームを編成し、ランやウォークでたすきをつなぐ、1区間約1kmのリレー競走です。詳細はチラシ(区施設で配布)をご覧ください。



▶対象 小学生、60歳以上、視覚・聴覚・知的・精神などの障がいのある方、車いす使用者

▶日時 10月30日(日)午前10時～午後0時30分

▶会場 平和の森公園

▶定員 先着75名

▶申込方法 9月1日～10月14日に、おおたユニバーサル駅伝大会事務局(☎5753-3860 FAX5753-3861 info@jusn.org)へ電話かFAXかEメール(記入例参照)。電子申請も可

▶問合せ先 福祉管理課調整担当 ☎5744-1242 FAX5744-1520



申し込みは
コチラ

ボッチャ・カーレットをやってみませんか

ユニバーサルスポーツのボッチャとカーレット(卓上カーリング)は障がいのある方もない方もみんなで楽しめます。希望する方に用具の貸し出しと専門インストラクターを派遣します。

▶対象 5名以上のグループ ※用具の貸出期間は1週間です

▶申込方法 問合せ先へ電話

▶問合せ先 (社)大田区社会福祉協議会 ☎3736-5555 FAX3736-5590

9月20～26日は 動物愛護週間

～子どもも大人も一緒に考えよう、私たちと動物～

ペットは責任と愛情を持って飼いましょう

子どもの頃から動物との付き合い方を学ぶことは、動物に対する考え方や彼らが担う未来の社会づくりにつながります。人と動物との関係についてなど、子どもも大人も一緒に考えてみましょう。

人と動物が共生できるまちづくり

ペットを飼うことは、その命を預かり、ペットと共に地域社会の中で暮らしていくことです。飼い主は、ペットが健康で快適に暮らせるようにするとともに、社会や近隣に迷惑をかけないよう配慮する責任があります。地域のルールやマナーを守り、人も動物も暮らしやすいまちをつくりましょう。

備えよう! ペットの災害対策

災害時に備えたペット用品の用意や、いざという時に親戚や友人など、ペットを預かってくれる方を探しておきましょう。

自宅で生活ができず、親戚や友人にペットを預けることができない場合は、ペットと同行避難することを考えましょう(犬や猫などの小動物に限ります)。避難所ではペット専用スペースで飼育し、飼い主が協力し合って世話をします。

犬のしつけ方教室に参加しよう! 「災害対策編」

▶日時 10月2日(日)午後1時30分～4時 ※雨天中止

▶会場 多摩川台公園

▶定員 抽選で100世帯(1世帯につき犬1匹、2名まで)

※犬には鑑札・注射済票を装着のこと

▶申込方法 問合せ先へ往復はがき(記入例参照)。犬の登録番号と登録年度、参加人数も明記)。電子申請も可。9月12日必着



詳細はコチラ

▶問合せ先 生活衛生課環境衛生担当 ☎5764-0670 FAX5764-0711

はじめよう フードドライブ!

ご家庭でまだ食べられるのに利用されていない食品を持ち寄り、福祉団体・施設などに寄付します。

対象品目や禁止品目は、区HPかチラシ(区施設で配布)をご覧ください。

▶日時・会場

①9月12日(月)～16日(金)午前8時30分～午後5時=環境計画課、池上・嶺町・羽田・矢口特別出張所

②10月1日(土)・2日(日)正午～午後4時=グランデュオ蒲田3階東西連絡通路(西蒲田7-68-1)

▶対象賞味期限 ①令和4年11月以降②令和4年12月以降

▶問合せ先

①環境計画課計画推進・温暖化対策担当 ☎5744-1625 FAX5744-1532

②(社)大田区社会福祉協議会 ☎3736-5555 FAX3736-5590



①詳細は
コチラ



②詳細は
コチラ

地域健康課からのお知らせ

※問い合わせは催しごとに記載の地域の地域健康課へ
 ※会場の記載がないものは地域庁舎で ※費用の記載がないものは無料

▶問合先 地域健康課業務係
 大森(〒143-0015大森西1-12-1) ☎5764-0661 FAX5764-0659
 調布(〒145-0067雪谷大塚町4-6) ☎3726-4145 FAX3726-6331
 蒲田(〒144-0053蒲田本町2-1-1) ☎5713-1701 FAX5713-0290
 菟谷(〒144-0033東菟谷1-21-15) ☎3743-4161 FAX6423-8838

大森

乳幼児の事故防止と救急蘇生法教室

☎乳幼児の保護者
 ⑩10月7日(金)午前10時～11時15分
 ①先着10名。保育(未就学児10名)有り
 ②問合先へ電話。9月7日から受け付け

口から始める健康講座～オーラルフレイル予防の話と軽い体操～

食べる・のみ込むなどの口腔機能の低下や誤えん性肺炎の予防に関する話と運動指導士による軽い体操

☎65歳以上の方
 ⑩10月18日(火)①午後1時30分～2時30分②午後3時～4時
 ③山王高齢者センター
 ④先着各10名
 ⑤問合先へ電話。9月1日から受け付け

調布

栄養講座「ローリングストックのすすめ～実践のためのポイント～」

パッククッキングなどの話と調理実演
 ⑩10月7日(金)午前10時～11時30分
 ①先着15名
 ②問合先へ電話

口から始める健康講座

誤えん性肺炎予防の話と運動指導士による軽い体操
 ☎65歳以上の方
 ⑩10月21日(金)午後2時～3時
 ③仲池上老人いこいの家(☎3755-6445)
 ④先着10名
 ⑤会場へ電話。9月20日から受け付け

ハッピーママ調布(2日制)

ほかの母親たちの話を聞きながら、

今までの育児を振り返り、もっと気楽にできる子育てを一緒に考えます。

☎1歳6か月～おおむね2歳2か月のお子さんのイヤイヤ期に困っている保護者
 ⑩10月21日、11月4日(金)午前10時～11時30分(保育受け付けは午前9時45分から)
 ①先着10名
 ②問合先へ電話。9月1日から受け付け

蒲田

口から始める健康講座～えん下力を鍛えてフレイル予防～

口のフレイルと誤えん性肺炎の話、運動指導士による軽い体操
 ☎65歳以上の方
 ⑩①9月30日(金)午後2時30分～3時30分=本蒲田老人いこいの家②10月7日(金)午後2時～3時=仲六郷老人いこいの家
 ③先着各15名
 ④問合先へ電話。9月1日から受け付け

シニア世代の食生活講座

保存食品を上手に使う献立の工夫(実演有り)
 ☎65歳以上の方
 ⑩10月19日(水)午前10時～11時30分
 ①先着15名
 ②問合先へ電話



ひきこもり家族教室～若者のプチひきこもりを悪化させないためのヒント～

☎ひきこもりの方の家族など
 ⑩10月22日(土)午後1時30分～3時30分
 ③入新井集会所
 ④先着50名
 ⑤問合先へ電話。9月1日から受け付け

10月の健診と健康相談

詳細はコチラ▶



事業名	対象、内容、日時など
母親学級(3日制)* 予約は9月1日から受け付け	大森 10月4・11・18日(火) 調布 10月3・17・24日(月) 蒲田 10月13・20・27日(木) 菟谷・羽田 10月5・12・19日(水) 午後1時30分～3時
育児学級*(生後7～8か月) 2回食への進め方・お口の発達とむし歯予防	大森 10月13日(木) 調布 10月19日(水) 蒲田 10月5日(水) 菟谷・羽田 10月11日(火) 午前10時～11時
ママとわたしの食育クラス*(生後9～11か月) ママの食事と離乳食(3回食)	大森 10月14日(金) 調布 10月6日(木) 蒲田 10月6日(木) 菟谷・羽田 午前10時～11時
育児学級*(1歳～1歳3か月) 幼児食への進め方とむし歯予防のポイント	大森 10月18日(火) 調布 蒲田 10月27日(木) 菟谷・羽田 10月19日(水)
乳幼児	4か月児健康診査 ○お子さんの受診日などは、区HPをご覧ください 1歳6か月児健康診査 ○該当者には郵便でお知らせします 3歳児健康診査 ○健康診査は、乳幼児の発育状態などの診査、必要に応じ保健・心理・歯科・栄養相談を行います 歯科相談* 3歳未満(障がいのあるお子さんは就学前まで)を対象に歯科相談 栄養相談* 離乳食の進め方や、幼児食の量・内容などの相談
大人の食事相談* 生活習慣病の予防、肥満・血圧や血糖値が高めの方の食事など	大森 10月20日(木)午後・25日(火)午前 調布 10月6日(木)午前・18日(火)午後 蒲田 10月3日(月)午前・18日(火)午後 菟谷・羽田 10月6・27日(木)午後 午前=午前9時～正午 午後=午後1時30分～4時
精神保健福祉相談*	こころの健康、思春期、認知症、アルコールなどの問題で悩んでいる方と家族

*は地域健康課に予約が必要です
 ※健康に関する相談はいつでも受け付けています

菟谷・羽田

口から始める健康講座～オーラルフレイル予防の話と軽い体操～

食べる・のみ込むなどの口腔機能の低下や誤えん性肺炎の予防に関する話と運動指導士による軽い体操

☎65歳以上の方
 ⑩①9月28日(水)=大森中老人いこいの家②10月7日(金)=東菟谷老人いこいの家 ※いずれも午後2時30分～3時30分
 ①先着各10名
 ②当日会場へ

乳幼児救急蘇生法教室

事故防止の話、子どもへの人工呼吸と心肺蘇生、AEDの実習
 ☎乳幼児の保護者

⑩10月31日(月)午後2時～3時30分
 ①先着12名。保育(未就学児15名)有り
 ②問合先へ電話。9月1日から受け付け

土曜両親学級

講義「両親での子育て」、沐浴のデモンストレーションなど、出産・育児について学ぶ講座です。開催方法・会場は区HPをご覧ください。

☎区内在住のおおむね妊娠5～9か月で、パートナーと参加できる方

⑩10月8・15・22日(土)
 ※午前の部=午前10時～11時40分、午後の部=午後1時30分～3時10分

③区HPで
 ④地域健康課



詳細はコチラ

健康便り

9月10～16日は自殺予防週間です

◆ひとりで悩まず相談を
 こころの疲れを感じたら、相談してください。詳細は区HPをご覧ください。
 ◆自死遺族支援者向け交流会
 自死遺族を支えるために、私たちに何ができるか考える交流会を行います。
 ☎自死遺族を支えたい支援者
 ⑩9月20日(火)午後2時～4時
 ③蒲田地域庁舎
 ④先着10名
 ⑤問合先へ電話
 ⑥健康づくり課健康づくり担当
 ☎5744-1683 FAX5744-1523



詳細はコチラ

尿もれ予防体操と筋力アップ教室

尿もれが気になる方だけでなく、尿もれ予防に関心がある方も参加できます。
 ☎区内在住で次の全てに該当する方
 ①要介護認定を受けていない②医師などから運動を制限されていない
 ⑩10月5・19日(水)午後2時～3時30分
 ③調布地域庁舎
 ④先着各20名
 ⑤問合先へ電話。9月1日から受け付け
 ⑥調布地域福祉課高齢者地域支援担当
 ☎3726-6031 FAX3726-5070

80歳以上で自分の歯が20本以上ある方を表彰します

☎大森東・大森西・入新井・馬込・池上・新井宿・嶺町・田園調布・鶴の木・久が原・雪谷・千束特別出張所管内にお

住まいの80歳以上で、自分の歯が20本以上ある健康な方

⑩9月20日～10月3日に問合先へ電話
 ③大森歯科医師会 ☎3755-5400

障がい者歯科相談

歯科健康相談、歯科健康診査、歯科指導 ※治療は行いません
 ☎区内在住で、身体障害者手帳、愛の手帳、精神障害者保健福祉手帳をお持ちで、障がい者施設に通所していない方
 ●実施期間 9月1日～令和5年1月31日
 ③歯科医師会が指定する歯科診療所
 ④大森歯科医師会(☎3755-5400 FAX3755-0307)か蒲田歯科医師会(☎3735-1004 FAX3737-0378)へ電話かFAX(記入例参照)
 ⑥健康づくり課健康づくり担当
 ☎5744-1672 FAX5744-1523

がん検診講演会動画の公開

国立がん研究センター中山医師による、がん検診のメリット・デメリットなど検診についての講演

●公開日 10月14日(金)午後3時から
 ⑥健康づくり課健康づくり担当
 ☎5744-1265 FAX5744-1523

ブレスト・アウェアネスのすすめ

ブレスト・アウェアネスとは、乳房を意識する生活習慣です。乳がんの罹患率が増え始める30代からは、日頃から自分の乳房の状態に関心を持ちましょう。乳がん検診対象となる方へ、6月中旬に案内を郵送しました。
 ⑥健康づくり課健康づくり担当
 ☎5744-1265 FAX5744-1523

今から始める健康づくり

キラリ☆健康おた

Vol.46

ウォーキングのすすめ

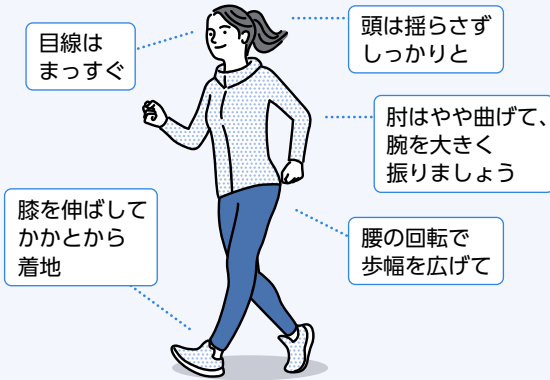
誰でも、どこでも、マイペースにできる運動が、ウォーキングです。

ウォーキングをすることで、体を支える筋肉が鍛えられます。また全身の血流が増加し老廃物が排出されるとともに脳の血流も増え、脳が活性化する効果もあります。

普段の歩行にウォーキングのポイントを意識することで、歩幅が広がり、効果的な運動になります。

▶問合先 健康づくり課健康づくり担当
☎5744-1683 FAX5744-1523

ウォーキングフォームのポイント



一番難しい、継続・習慣化

続けようと思って取り組んでも、継続・習慣化が難しいのは、決して意志が弱いのではなく、それだけ習慣を定着させるのが難しいのです。毎日必ず行うことをスイッチにして、セットで行うことが有効です。例えば、通勤や買い物など、日常とセットで行い、自然に体が動く、しないと気持ちが悪く感じるまで続けてみましょう。実行しやすい行動と結び付けることで、習慣化しやすくなります。

はねびん健康ポイントに登録すると、毎日のウォーキングでポイントが加算され、抽選で健康グッズや家電が当たります！おすすめのウォーキングコースは、はねびん健康ポイントアプリや健康ウォーキングマップ総集編(問合先・地域健康課・スポーツ推進課で配布)で紹介しています。

9月は健康増進普及月間です。これを機にウォーキングを始めてみませんか。また、健康情報を区HPや大田区公式Twitterで配信していますので、ぜひご確認ください。



はねびん健康ポイントはコチラ

みる・きく・まなぶ 区民のひろば

- ◆仲間になろう！大正琴研究会の体験会！
9月10・17日、①午前11時～正午②午後2時～3時、北蒲広場で。電話で ☎ ☎090-3402-2166
- ◆輪の會
長唄、清元、琵琶、箏曲、囃子の演奏、日本舞踊。9月11日(日)午後2時～4時、大田区民プラザで。電話で ☎2,000円 ☎ ☎070-5587-9348
- ◆【全日本剣道連盟居合・夢想神伝流居合】無料見学会
9月11・18・25日、午後7時15分～9時、大森第四中学校で。当日会場へ ☎3754-8977原
- ◆太極拳無料体験会
9月12・26日、午後6時45分～8時45分、徳持小学校で。電話で ☎花木 ☎090-4054-6511
- ◆童謡・唱歌・抒情歌を歌う
9月13・27日、午前10時～正午、嶺町文化センターで。当日会場へ ☎080-1095-3030渡部
- ◆生き生き会(呼吸法)無料体験
丹丹呼吸で免疫効果を高め、健康増進を目指す。9月13・27日、10月4日、午前9時45分～正午、蒲田図書館で。電話で ☎東 ☎090-4014-4690
- ◆終活のはじめかた
9月13日(日)午前10時～11時、消費者

- 生活センターで。先着15名。電話か当日会場へ ☎遠藤 ☎6715-7988
- ◆はじめてのフラダンス 無料体験会
9月14・21・28日、午前11時30分～午後0時30分、雑色駅近くの会場で。先着各10名。電話で ☎橋本 ☎090-2422-0996
- ◆楽しく、やさしく、社交ダンス踊ろう
初級～中級。9月15・22・29日、10月6日、午前10時～11時、池上文化センターで。電話で ☎1,000円 ☎村上 ☎090-2652-3365
- ◆初心者のためのパソコン講習(8日制)
パソコンの基礎、インターネット、令和5年度カレンダー、年賀状。9月16日から全8回、午前9時30分～11時30分、大田文化の森で。電話で ☎9,600円(8回分) ☎福田 ☎3722-6780
- ◆相続・遺言書専門家・行政書士・司法書士・弁護士・社労士合同無料相談会
9月17・25日、午前10時～午後4時、六郷集会所で。電話で ☎野武 ☎090-4521-9336
- ◆エンジョイ・パッチワーク クリスマスのタペストリー
9月20・23・26日、午前10時から、大森西区民センターほかで。電話で ☎2,600円 ☎加賀 ☎090-6045-1475

- ◆ゆっくり学ぼう ミドルシニアの英会話
9月21日(日)午前10時～11時、消費者生活センターで。抽選で5名。電話で ☎1,000円 ☎鈴木 ☎090-8774-0264
- ◆今昔物語集
9月22日(日)午後1時30分～3時30分、消費者生活センターで。先着15名。9月21日までに電話で ☎100円 ☎尾花 ☎090-4922-6775
- ◆トルコ手芸 イーネオヤ体験
9月22・24日、午後1時30分～3時、エセナおおたで。9月4日から電話で ☎1,500円 ☎所 ☎090-3312-2947
- ◆彩美会水彩画展
9月23～25日、午前10時～午後4時(23日は正午から、25日は午後3時30分まで)、大田区民プラザで。当日会場へ ☎3766-4766坂本
- ◆行政書士による無料相談会～遺言・相続でお悩みの方に～
遺言書・相続・成年後見・離婚・会社設立など。9月24日(日)午前9時30分～午後3時30分、入新井集会所で。電話で ☎後藤 ☎090-8888-6777
- ◆花柳楽汐と清香会 舞踊のつどい
9月24日(日)午前11時～午後4時、大田文化の森で。当日会場へ ☎3764-

掲載の催しは区の主催ではありません。ご自身の責任で参加してください。

☎=参加費など ☎=申込先か問合先 ※費用の記載がないものは原則無料

- 掲載申し込み=催し名、サークル名、日時、場所、講師名、費用、問合先の氏名・〒住所・電話番号・区報9月1日号の感想(最も関心があった記事、1面の感想など)を明記し、〒144-8621大田区役所広聴広報課「区民のひろば」係へ
- 締切=掲載月2か月前の15日必着
- 開催日や申込締切日が1～9日までのものは前月の1日号、10日以降のものは当月の1日号(1月のみ1～14日のものを12月1日号、1月15日～2月9日のものを1月11・21日号)に掲載します。
- 掲載できないもの①営利目的や売名目的、講師が主催する教室と認められるもの②政治・宗教関係③同一の人物か団体で、前回の掲載から6か月経過していない催し④会員の募集が目的のものなど ※令和4年11月1日号に掲載する場合、次に掲載できるのは令和5年5月1日号です
- 紙面の都合で全てを掲載できない場合があります。

- 8655阿部
- ◆シニアハイキング
60歳以上の男性。昼食持参。9月24日、10月8日、午前9時20分から蒲田駅(集合)で。電話で ☎400円 ☎山口 ☎3743-3850
- ◆篠笛演奏会rera(レラ)
9月25日(日)午後2時から、田園調布せせらぎ館で。先着30名。電話で ☎重松 ☎070-6426-0428
- ◆水彩富士見展
10月1～3日、午前10時～午後5時(1日は午後1時から、3日は午後4時まで)、大田区民プラザで。当日会場へ ☎080-5462-2953田中

インフォメーション

新型コロナウイルス感染症に関するお知らせ



- 相談窓口 詳細はコチラ▶
- 症状がある・感染が疑われる方
東京都発熱相談センター
☎5320-4592(※1・2) ☎6258-5780(※1・2)
(医療機関紹介専用(※2))
☎6732-8864 ☎6630-3710 ☎6636-8900
大田区相談センター(月～金曜、午前9時～午後5時 ※休日を除く)
☎5744-1360 FAX5744-1524
 - 自宅療養中で体調に不安がある・一般相談をしたい方
自宅療養サポートセンター(うちさぼ東京)(※1・2)
☎0120-670-440
(※1)多言語(英・中・ハングルなど)による相談も可
(※2)24時間対応

区の世帯と人口

令和4年8月1日現在

- 世帯数…401,706世帯
- 総人口…729,558人
日本人人口…705,394人(男…350,752人 女…354,642人)
外国人人口…24,164人(男…11,585人 女…12,579人)
- 面積…61.86km²

11ch 大田区広報番組 9月

- シティーニュースおおた 大田区職員を騙った還付金詐欺にご注意ください!
- ユニークおおた ●郷土博物館 特別展「大勾玉展」 ●銭湯特集 重の湯
- 放送 ケーブルテレビのJ:COMチャンネル 大田とiTSCOMで毎日放送! YouTubeでも発信しています。 ▲YouTube

今月の区報は

- 9月11日号 特集 おおたの公園をリニューアル
- 9月21日号 特集 新たなビジネスへの挑戦を応援します

11日号・21日号は新聞折込か駅広報スタンド、区施設、公衆浴場、セブンイレブンで配布。配送サービス(外出困難などの要件有り)も行っています。

大田区学クイズに挑戦!

3面の答え「モヤイ像」



友好の絆を記念し、新島村から商店街(蒲田駅東口商店街商業協同組合)へ2体寄贈されました。現在、そのうちの1体は青森県深浦町にあります。古くから新島では「共同して仕事に当たる」ことを「モヤイ」と呼んでいます。詳細はコチラ▶



▲詳細はコチラ

勝海舟記念館開館3周年記念特別展

収蔵資料展
守り伝える海舟の“歴史遺産”

9月7日で開館3周年を迎えます。これまで多くのご寄付により取り組んできた資料の収集、そして修復などの成果や意義を、半数以上が初公開である展示資料の数々から伝えます。

- ▶特別展期間
(前期展)9月2日(金)~10月30日(日)
(後期展)11月3日(祝)~12月25日(日)
※月曜休館(休日の場合は翌日)
※8月29日~9月1日、10月31日~11月2日は展示替えのため休館
▶入館料 300円(小・中学生は100円)
※各種割引有り
▶会場・問合せ先 勝海舟記念館
☎6425-7608 FAX6425-7610



▲詳細はコチラ



海舟の装い

さぼーとぴあの催し

初級点字講習会 後期(16日制)

- ▶対象 区内在住で視覚に障がいのある方 ※障がい者手帳の有無は問いません
▶日時 10月27日~令和5年3月9日の木曜、午後1時30分~3時30分(11月3日、12月29日、1月5日、2月23日を除く)
▶定員 抽選で6名 ※初めての方優先
▶申込方法 9月1~30日に問合せ先へ電話かFAX(2面記入例参照)

見えなくても、見えにくくても本は楽しめる!

~当事者座談会+読書会~

目が見えない、見えにくい方々が読書や情報収集についてお話しします。読書会では発表者が持ち寄ったおすすめ本について紹介します。

- ▶対象 15歳以上の方
▶日時 10月20日(休)午前10時30分~正午
▶定員 先着①観覧者20名②読書会発表者5名
▶申込方法 9月1日~10月14日に問合せ先へ電話かFAX(2面記入例参照。②は発表する本のタイトルも明記)



▲詳細はコチラ

- ▶会場・問合せ先 さぼーとぴあ ☎5728-9434 FAX5728-9438

エセナおおたの催し

1 エセナフォーラム2022

「犬山さんちに聞いた これからの新しい家族のカたち」

- ▶対象 区内在住・在勤・在学の方
▶日時 10月15日(土)午後2時~4時
▶定員 先着①会場80名②オンライン50名
▶講師 イラストエッセイスト 犬山紙子、音楽家 劔 樹人



▲詳細はコチラ

2 ∞(無限大)の未来へアップデート!

キラリわたし時間(8日制)

- ▶対象 区内在住・在勤・在学で、子育て中の女性
▶日時 10月11・18・25日、11月1・8・15・22・29日(火)
午前10時~正午
▶定員 抽選で20名



▲詳細はコチラ

3 大切にしよう!わたしとあなたの未来

~「男の子だから」「女の子だから」から自由になるために~

- ▶対象 区内在住・在勤・在学で、子育て中か子育てに携わる方
▶日時 10月25日(火)午前10時~正午
▶定員 先着①会場10名②オンライン20名



▲詳細はコチラ

◇1~3いずれも◇

- ▶申込方法 問合せ先へFAX(2面記入例参照。12保育(11歳以上の未就学児5名。1人500円)2生後6か月以上の未就学児15名。1人1回500円)希望はお子さんの名前、年齢も明記)。電子申請も可。110月3日210月2日締め切り
▶会場・問合せ先 エセナおおた ☎3766-4586 FAX5764-0604

まちかど News

▶問合せ 広聴広報課広報担当 ☎5744-1132 FAX5744-1503

収穫!馬込半白節成胡瓜

馬込半白節成胡瓜は、昭和30年ごろまで馬込地区で盛んに栽培されていた大田区ゆかりの農作物。通常のきゅうりより太く、上部が緑色、そこから先に向けてだんだん白くなっているのが特徴です。今年春に、郷土博物館の学芸員が種から苗の状態まで育て、その後区内の保育園などに配りました。



わかば保育園では、園児たちが苗を植え替え、毎日水やりを行い、大事に育てました。厳しい暑さを乗り越え、無事にきゅうりを収穫することができて園児たちは大喜び!いつも食べているきゅうりよりも食べ応えがあるとか。「馬込ピクルス」としても食べたそうです。

新型コロナワクチン接種のお知らせ

4回目接種実施しています

1~4回目接種を実施しています。詳細は区HPなどをご覧ください。

大田区新型コロナワクチン接種コールセンター

(月~土曜、午前8時30分~午後5時15分 ※休日を除く)

☎6629-6342 FAX5744-1574

※間違い電話が多くなっています。今一度、番号をお確かめの上お電話ください



最新情報はコチラ



予約方法などはコチラ

お住まいの地域の液状化の可能性は

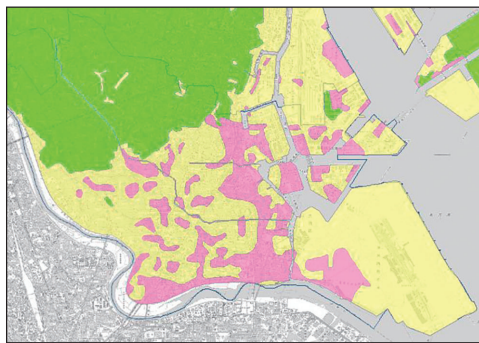
地震の揺れで液状化が発生すると、家が傾く、地下の設備配管が破損するなどの被害が生じる場合があります。液状化の発生しやすい場所や対策方法などの情報、地盤資料は区HPでご覧いただけます。詳細はお問い合わせください。



▲詳細はコチラ

- ▶問合せ先 建築審査課構造審査担当 ☎5744-1389 FAX5744-1557

区内の液状化予測図(参考)



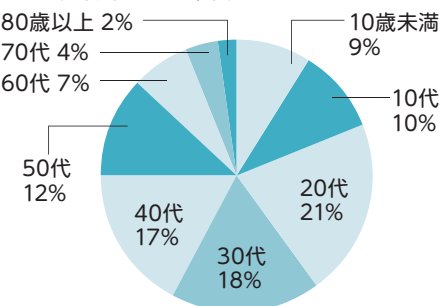
液状化の可能性が高い地域 液状化の可能性がある地域 液状化の可能性が低い地域

※最新版は区HPをご覧ください

区内新型コロナウイルス感染状況

令和4年8月3日時点 ●累計陽性者数 126,527名 ●回復者数 92,711名

区内陽性者の年代別割合(7月1~31日)



保健所からのお知らせ

新型コロナウイルス感染症に関する一般相談窓口「大田区新型コロナ特設相談ダイヤル」を新設しました。

☎0120-585-038

(月~金曜、午前9時~午後5時)

※休日を除く)

※9月30日まで開設。以降、感染状況に応じて延長



▲詳細はコチラ

7月の区内の傾向と課題

月ごとの陽性者数は6月は2,998名、7月は34,603名と急増しています。

感染対策とマスク着用について

引き続き、手洗いや手指消毒、換気や必要な場面での適切なマスク着用など、感染拡大防止にご協力をお願いします。なお、熱中症予防と感染対策については、厚生労働省HP「マスクの着用について」や、「熱中症予防×コロナ感染防止」のリーフレットをご覧ください。



▲感染情報の詳細はコチラ



▲マスクの着用について 厚生労働省HP

▶問合せ 大田区新型コロナウイルス感染症対策本部(防災危機管理課) ☎5744-1235 FAX5744-1519