



## 身近なことから始める 健康な体づくり

皆さんは自分が1日どのくらい歩いているかご存じですか。区は健康づくりの取り組みとして「キラリ☆健康おおた※1」を推奨しています。中でも私たちの一番身近な運動である「歩く」ことは、手軽に行うことができる有酸素運動で、体力増進や生活習慣病の予防になります。

健康で豊かな生活を送るために、継続的な運動習慣を身に付け、積極的に体を動かしてみましょう。



※1 キラリ☆健康おおた  
「適度な運動」「適切な食事」「休養」「喫煙・飲酒を控える」「健診・検診の受診」

### ポイントをとめながら楽しく健康管理

## はねびよん健康ポイント

令和元年12月から開始したスマートフォンアプリ「はねびよん健康ポイント」。毎日の健康管理が数値化されて記録に残るので、目標を立てやすく、楽しく健康づくりに取り組むことができます。 ※台紙でも参加できます

▶対象 区内在住・在勤の18歳以上の方

歩数や消費カロリーなどが見える化



楽しくおトクに健康づくり!!

約97%の方が意識・行動に変化 ※2

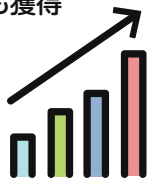
「健康に対する取り組みはどう変わった?」(※2 令和3年度アンケート調査より)

- 第1位 適度な運動をするようになった 今までよりも歩数が増えたなど
- 第2位 適切な食事をするようになった 野菜を一皿以上多くとるなど
- 第3位 健康診断、がん検診を受診した がん検診を毎年受診するようになったなど

### 毎日歩いた歩数・距離・消費カロリーが分かる

自身のペースに合わせて歩数の目標を設定。毎日継続するとボーナスポイントも獲得

利用者から歩数は目に見える数字として分かりやすい。目標を明確に持つとより頑張れます。



利用者の1日あたり平均歩数  
約500歩増加!



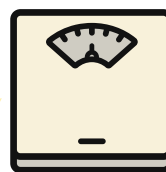
ポイントをとめると抽選で景品がもらえるびよん♪

スポーツ・健康グッズや家電、コンビニやカフェで使えるデジタルクーポンなどが当たる!

### 健康目標を立てて、毎日セルフチェック

日々の体調の記録や自身で設定した健康目標の達成でポイント獲得

利用者から毎身体重や野菜摂取量などを入力して、健康づくりや良い食生活を意識するようになりました。



これから追加される機能

- カロリーの消費をもっと楽しく分かりやすく  
ウォーキングで消費したカロリーを食事メニューに換算して表示
- おすすめスポットをみんなで情報共有  
ウォーキングコース上の気になるスポットを写真投稿して、さらに楽しく

### ウォーキングコースやスタンプスポットを巡る

指定のウォーキングコースを達成したり、区内各所にあるスタンプスポットを訪れたりするとポイント獲得

利用者からポイントを集めるために歩き回っていたら、地域の新しい魅力を見られました。



NEW 区内で震度6弱以上の地震が発生した際に、軽症者の処置を行う「緊急医療救護所・軽症者救護所」がスタンプスポットに追加



アプリのダウンロードはコチラ



# 暮らしの情報箱

## はがきや FAXなどの 記入例

- ①催しなどの名称
- ②〒住所
- ③氏名(ふりがな)
- ④年齢(学年)
- ⑤電話番号
- ⑥その他必要事項

### 健康

#### ぜん息などの方の水泳教室(7日制)

①水泳健康教室②水中リラックス教室  
 区内在住で気管支ぜん息、ぜん息性気管支炎、慢性気管支炎、肺気腫のいずれかにり患している①小学生②おおむね75歳までの方  
 9月20日～11月1日の火曜、①午後3時30分～5時15分②午後3時20分～5時  
 萩中公園温水プール  
 ①抽選で60名(過去の参加回数の少ない方を優先)②先着15名  
 電子申請。問合先へ申込書(問合先へ電話かFAXで請求。区HPからも出力可)を郵送かFAXか持参可。7月26日必着  
 健康医療政策課健康政策担当  
 ☎5744-1246 FAX5744-1523



詳細はコチラ

#### 後期高齢者医療・国保

#### 「限度額適用・標準負担額減額認定証」「限度額適用認定証」を郵送します

後期高齢者医療被保険者で過去に認定を受け、現在も資格のある方へ、7月下旬に郵送します。  
 国保年金課後期高齢者医療給付担当  
 ☎5744-1254 FAX5744-1677

#### 国民健康保険に加入している方へ

- 1 高齢受給者証を7月下旬に郵送します  
 医療機関などで支払う本人負担額の割合を記載しています。75歳になるまで、保険証と併せてお使いください。一部負担金の割合など、詳細は同封のチラシか区HPをご覧ください。
- 2 国民健康保険料は必ず納めましょう  
 納期限内に納付してください。滞納が続いた場合は、延滞金が増加されます。一時的な収入減などで納付が難しい方は

ご相談ください。  
 国保年金課 ☎5744-1516(共通)  
 1 国保資格係 ☎5744-1210  
 2 国保料収納担当 ☎5744-1697

### 傍聴

#### 大田区移動等円滑化推進協議会

8月2日(火)午後2時30分～4時30分  
 区役所本庁舎2階  
 先着10名  
 当日会場へ  
 都市計画課計画調整担当  
 ☎5744-1333 FAX5744-1530

### 求人

#### 大田区職員 看護師

詳細は区HPをご覧ください。  
 昭和53年4月2日以降生まれで、看護師免許を有する方 ※取得見込みを含む  
 ●第一次選考 9月4日(日)  
 問合先へ申込書(問合先で配布)を郵送か持参。8月2日消印有効  
 人事課人事担当  
 ☎5744-1152 FAX5744-1507



詳細はコチラ

### 募集

#### 子育てすくすくネット

児童館などで活動するボランティアとして、子どもと家庭を地域で見守り、応援します。詳細は児童館へお問い合わせください。  
 子育て支援課こどもサポート担当  
 ☎5744-1609 FAX5744-1525

#### エコフェスタワンダーランド 参加・出展団体

環境問題に関心を持ってもらうことを目的とした、楽しく学べるイベントに参加・出展する団体を募集します。詳細は区HPをご覧ください。か、お問い合わせ

ください。  
 区内で活動する区民団体・NPO・企業など  
 問合先へ申込書(区HPから出力)を郵送かFAXかEメール。8月5日必着  
 環境計画課計画推進・温暖化対策担当  
 ☎5744-1362 FAX5744-1532  
 E-mail: ecofesta@city.ota.tokyo.jp



詳細はコチラ

#### 平和の森会館の指定管理者

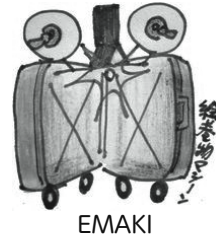
詳細は区HPをご覧ください。  
 ●指定期間 令和5年4月1日～10年3月31日  
 ●募集期間 8月22～31日  
 ◆現地説明会  
 7月22日(金)午前10時～正午  
 地域力推進課区民施設担当  
 ☎5744-1229 FAX5744-1518

#### 休館のお知らせ

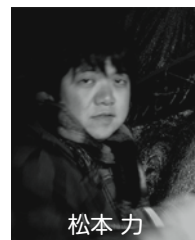
- ◆郷土博物館  
 7月25日(月)～8月1日(月)  
 ※展示替えのため  
 ☎3777-1070 FAX3777-1283
- ◆大森スポーツセンター  
 8月2日(火)～4日(木)  
 ※設備保守点検のため  
 ☎5763-1311 FAX5763-1314

#### 参加・催し

#### 夏休みアート・プログラム アニメーションEMAKIマシーン



EMAKI



松本力

国内外の展示会で活躍するアーティスト・松本力を講師に招き、みんなでテーマに沿った1本のアニメーション映像を作ります。 ※汚れてもいい服装、昼食・飲み物を持参  
 ①小学生以上の方=8月3日(火)午前10時～午後4時  
 ②小学生=8月4日(水)午前10時～午後3時  
 大田区民プラザ

費500円  
 抽選で①30名②25名  
 問合先HPから申し込み。7月19日締め切り  
 (公財)大田区文化振興協会  
 ☎3750-1611 FAX3750-1150



詳細はコチラ

#### クラウドファンディング 資金調達セミナー(オンライン)

資金調達の重要な手段として社会に定着しつつあるクラウドファンディング。その基礎知識、成功するプロジェクトの共通点などを学びます。  
 7月19日(火)午後7時～8時30分  
 六郷BASE HPから申し込み。7月18日締め切り  
 産業振興課産業振興担当  
 ☎5744-1376 FAX6424-8233



詳細はコチラ

#### ぴよたまクラブdeえほんのじかん

絵本の読み聞かせや簡単な手遊びなどをします。  
 未就学児と区内在住・在勤・在学の保護者  
 7月23日(土)午後2時～3時  
 先着10組  
 当日会場へ  
 エセナおおた  
 ☎3766-4586 FAX5764-0604



詳細はコチラ

#### おおむすびマチノマ大森縁市場&高齢者見守りキーホルダー登録会

区内の障がい者施設で作った焼き菓子や雑貨などを販売します。また、緊急連絡先などを登録できるキーホルダーの登録会(7月23日のみ)。65歳以上対象も行います。  
 7月23日(土)・24日(日)午前11時～午後5時  
 マチノマ大森(大森西3-1-38)  
 志茂田福祉センター  
 ☎3734-0763 FAX3734-0797



詳細はコチラ

#### 学校給食展「心とからだを育てる学校給食」～食は生きる力～

7月26日(火)～28日(木)午前9時～午後4時30分 ※28日は午後2時30分まで  
 区役所本庁舎3階  
 学務課保健給食係  
 ☎5744-1431 FAX5744-1536

## 大田区文化祭 出品・出場者募集

募集パンフレットは特別出張所、図書館、文化センターなどで配布しています。 ※書道展は募集を締め切りました

問合先 文化振興課文化振興担当(〒144-8621大田区役所) ☎5744-1226 FAX5744-1539

★動画上映の集い  
 ▶日時 10月8日(土)・9日(日)午前10時～午後5時  
 ▶会場 池上会館  
 テーマは自由、未発表のもの。1人1作品。4分30秒以内。記録メディアはDVDのみ  
 ▶申込方法 大田区動画連盟(〒146-0094 東矢口2-4-1-609向井方 ☎3758-9847)へ申込書(申込先へ請求)を郵送。7月20日必着  
 ★絵画・写真展  
 ▶日時 10月8日(土)～10日(日)午前10時～午後5時(10日は午後4時まで)  
 ▶会場 池上会館  
 テーマは自由、未発表のもの。①絵画=洋画・日本画・墨絵などのいずれかで20号以下。1人1点②写真=2L以上、ワイド四つ切り・A3・A3ノビ以下。デジタル・自宅プリント可。1人2点以内 ※抽選で各50点  
 ▶申込方法 問合先へ往復はがき(記入例参照。作品の種類、サイズ、題名、写真は撮影場所も明記)。8月31日必着  
 ★詩吟剣詩舞大会  
 ▶日時 10月23日(日)正午～午後5時  
 ▶会場 大田文化の森  
 絶句1題、和歌1首の吟、俳句1題のいずれか。

1人1作品  
 ▶申込方法 大田区詩吟舞道連盟(〒144-0052蒲田5-29-8-308中野方 ☎5711-1870)へはがき(記入例参照。演題、作者、尺八の本数も明記)。8月8日必着  
 ★郷土芸能大会  
 ▶日時 10月30日(日)午後1時30分～4時30分  
 ▶会場 大田区民プラザ  
 ①区内の郷土芸能・伝統芸能の団体・クラブ(小学生以上)②大田区で活動している方々の都道府県の伝統芸能や民族芸能  
 ▶申込方法 大田区郷土芸能保存会(〒143-0016大森北3-1-1田中方 ☎3761-6059)へ封書(記入例参照。団体名、演題、所要時間、団体の紹介も明記)。10月8日必着  
 ★短歌大会  
 ▶日時 11月3日(日)午後1時～4時30分  
 ▶会場 池上会館  
 未発表作品。1人2首まで。B5判原稿用紙に楷書で、新仮名か旧仮名遣いの指定を明記  
 ▶申込方法 大田区短歌連盟事務局(〒144-0031東蒲田2-23-6安田方 ☎5710-9319)へ「原稿在中」と朱書きした封書(記入例参照)。9月10日必着

★こと・尺八の集い  
 ▶日時 11月6日(日)午前10時45分～午後5時  
 ▶会場 大田文化の森  
 ①区内の琴・尺八演奏団体。1団体13分以内  
 ②合同真貴子作曲「風の中で」の合同演奏へ参加する個人  
 ▶申込方法 大田区三曲協会(〒144-0055 仲六郷1-24-9-302古賀方 ☎5711-5854)へはがき(記入例参照。①演奏曲目、団体名、代表者名、出演者名、パート②「合奏希望」、演奏希望パートも明記)。7月31日必着  
 ★芸術フェスティバル  
 ▶日時 11月19日(土)午前10時～午後5時  
 ▶会場 大田区民プラザ  
 音楽、舞踊、演劇などを発表する団体。1団体15～20分程度  
 ▶申込方法 おおた芸術交流プロジェクト(☎090-4707-0014羽倉 E-mail: ota\_geifes@yahoo.co.jp)へEメール(記入例参照)。7月31日必着  
 ★華道展  
 ▶日時 11月19日(土)・20日(日)午前10時～午後5時(20日は午後4時30分まで)  
 ▶会場 大田区民プラザ

1人1瓶  
 ▶申込方法 大田区華道茶道文化協会(〒144-0033東糀谷2-1-3高橋方 ☎090-9977-4300)へ往復はがき(記入例参照。流派も明記)。9月24日必着  
 ★吹奏楽祭  
 ▶日時 11月20日(日)午前11時～午後6時  
 ▶会場 大田区民プラザ  
 区内のアマチュア合奏団体。1団体15分以内  
 ▶申込方法 大田区吹奏楽連盟(〒146-0093矢口3-28-8-111小西方 ☎FAX5741-1018 E-mail: zt2m\_kns@yahoo.co.jp)へ申込書(電話で請求)を郵送かFAXかEメール。9月15日必着  
 ★洋舞サークルフェスティバル  
 ▶日時 令和5年2月23日(日)午後2時～7時  
 ▶会場 大田区民プラザ  
 フラダンス、ジュニアダンス(ストリート、モダン)、シニアダンス(ジャズ、ベリー、バレエ)。社会教育関係団体であること(要相談)。出場料有り  
 ▶申込方法 大田区洋舞サークル連盟(☎090-6499-0906福本 E-mail: yobu.renmei@gmail.com)へ電話かEメール(記入例参照)。11月22日締め切り



## 全国高等学校総合文化祭東京大会 (オンライン)

国内最大規模の芸術文化の祭典が東京都で初開催。総合開会式やパレード、演劇や合唱など23部門の大会の様子を配信します。

📅 7月31日(日)～8月4日(木)  
📍 東京都教育庁指導企画課  
☎ 5320-7474



詳細はコチラ

## 工場SCRAPで工作&工場見学 @テクノWING

①工場端材の量り売り・自由工作②ワークショップ③工場見学

📅 8月2日(火)午前10時～午後3時  
※①～③複数回実施  
📍 テクノWING  
💰 ①材料費(1g=1円)②500円  
📅 先着①各15名②各8名③各10名  
📍 くりらぼ多摩川HPから申し込み  
📍 (一社)大田観光協会  
☎ 3734-0202 FAX 3734-0203



詳細はコチラ

## 夏休み子ども手話教室

📍 区内在住・在学の小学生  
📅 8月3・10日(水)午前10時30分～午後0時30分  
📍 大田区社会福祉センター  
📅 先着各12名  
📞 問合せ先へ電話かFAXかEメール(記入例参照。学年、希望日も明記)  
📍 (社福)大田区社会福祉協議会  
☎ 3736-5555 FAX 3736-5590  
📧 voc@ota-shakyo.jp

## 認知症ってなあに?「親子で学ぶ夏の小学生向け認知症講座」



認知症がどんな病気なのか、認知症の方に会ったらどう話したらいいのか、親子で一緒に相談しながら学べます。

📍 小学4年～6年生  
※保護者同伴も可  
📅 8月4日(木)午前10時～正午  
📍 蒲田地域庁舎  
📅 先着40名  
📞 詳細は区HPをご覧ください  
📍 蒲田地域福祉課地域包括ケア推進担当  
☎ 5713-3126 FAX 5713-1509



詳細はコチラ

## 夏休み子ども向けプログラム 「観て、描いて、再発見 龍子を味わおう!」

日本画家・川端龍子の絵を見て、感じたことを日本画の絵の具を使って表現してみませんか。

📍 小学3年生以上の方  
※保護者同伴も可  
📅 8月7日(日)①午前10時～正午②午後2時～4時  
📍 大田文化の森(龍子記念館集合)  
📅 抽選で各12名  
📞 問合せ先へ往復はがきかFAX(記入例参照。希望時間、保護者同伴の有無も明記)。7月27日必着  
📍 龍子記念館  
(〒143-0024中央4-2-1)  
☎ FAX 3772-0680



詳細はコチラ

## 夏休み子ども環境教室 (オンライン)

1 リーテムオンライン工場見学会  
📅 8月8日(月)午前10時から  
📅 抽選で250名

2 JAL工場見学とそらエコ教室  
📅 8月13日(土)午後1時から  
📅 抽選で300名

◇1 2ともに◇  
📍 小学4年～中学3年生  
📞 電子申請。7月22日締め切り  
📍 環境計画課計画推進・温暖化対策担当  
☎ 5744-1362 FAX 5744-1532



詳細はコチラ

## 青少年に寄り添う大人のための 防災講座(3日制)

青少年を対象としたイベントなどの主催者が地域行事を企画・運営する際に、子どもたちが地震から自分の身を守るためのヒントについて、防災プログラムなどを通じて学びます。

📍 区内在住・在勤・在学で16歳以上の方  
📅 8月10・17日(水)午後7時～9時、8月20日(土)午前10時～午後3時  
📍 消費者生活センター  
💰 800円  
📅 先着20名  
📞 問合せ先へ電話か来所。区HPからも申し込み可。7月29日締め切り  
📍 地域力推進課青少年担当  
☎ 5744-1223 FAX 5744-1518



詳細はコチラ

## 外国につながる小学生向け 「夏休み学習教室」(6日制)

📍 区内在住・在学の外国につながる小学生で、日本語を勉強中の方  
📅 8月15日(月)～17日(水)・19日(金)・20日(土)・24日(水)午前10時～正午  
📍 Minto Ota(おおた国際交流センター)  
📅 先着15名  
📞 問合せ先HPから申し込み。7月31日締め切り  
📍 (一財)国際都市おおた協会  
☎ 6410-7981 FAX 6410-7982



詳細はコチラ

## 東京2020パラリンピック 1周年記念イベント

車いすバスケットボールの日本代表チームによる国際試合のほか、セレモニー、ステージショーなど。

📅 8月24日(水)①午前9時30分開場②午後4時開場  
📍 有明アリーナ(江東区有明1-11-1)  
📞 問合せ先HPから申し込みか、申込専用電話(☎050-3734-4481)へ電話  
📍 東京2020パラリンピック1周年記念事務局  
☎ 6805-0167



©JPC/エックスワン



詳細はコチラ

## 日本語でスピーチ2022

日本語を母国語としない皆さん、日本語であなたの気持ちを伝えてみませんか。

📍 区内在住・在勤・在学で、日本語を母国語としない方  
📅 10月30日(日)午後1時30分から  
📍 Minto Ota(おおた国際交流センター)  
📅 抽選で15名程度  
📞 問合せ先HPから申し込み。8月31日締め切り  
📍 (一財)国際都市おおた協会  
☎ 6410-7981 FAX 6410-7982



詳細はコチラ

## 図書館だより

<https://www.lib.city.ota.tokyo.jp/>



©大田区

### 各図書館の催し

※会場の記載がないものは各館で

羽田 ☎3745-3221 FAX 3745-3229

### ★せんべい屋店主、羽田を撮る 写真展

羽田で生まれ育った横山宗一郎は、生前にせんべい屋を営む一方、郷土を撮影する写真家としても活躍しました。同氏が撮影した写真を通して、かつての区内の景観や暮らしぶりについて振り返ります。

▶日程 7月22日(金)～8月31日(水)

## 吹き付けアスベストによる被害を防止しましょう

飛散すると健康に有害な吹き付けアスベストは、建築物増改築時などに適法に除却してください。費用の助成・融資あっせん制度もご利用できます。

### ◆吹き付けアスベスト分析調査費助成

吹き付け材がアスベストであるかの分析調査費の2分の1(上限10万円)。  
▶問合せ先 建築調整課建築相談担当 ☎5744-1383 FAX 5744-1558

### ◆住宅リフォーム助成

区内に自己が所有し居住する住宅の吹き付けアスベスト除去工事費(税抜き)の10分の1(上限50万円)。 ※工事開始前に仮申請が必要です  
▶問合せ先 建築調整課住宅担当 ☎5744-1343 FAX 5744-1558

### ◆中小企業融資あっせん

区内の賃貸共同住宅、事務所、工場などの吹き付けアスベストの除去・飛散防止の改修工事費。融資限度1,500万円(利子全額補給、信用保証料全額補助)。  
▶問合せ先 産業振興課融資係 ☎3733-6185 FAX 3733-6159

### アスベストの工事に関する注意

増改築などの工事面積が床面積の2分の1以下でアスベストの劣化損傷がない場合、封じ込め・囲い込み工事ができます。また、耐火被覆のアスベスト除去時には代替りの耐火措置をしてください。

▶問合せ先 建築審査課建築審査担当 ☎5744-1388 FAX 5744-1557

### 工事には次の書類の提出が必要です ※工事開始日の14日前までに提出

- ①特定粉じん排出等作業実施届出書
- ②石綿飛散防止方法等計画届出書③建設工事計画届

### ▶問合せ先

- ①②=環境対策課環境調査指導担当 ☎5744-1369 FAX 5744-1532
- ③=大田労働基準監督署安全衛生課 ☎3732-0175

## 子ども科学教室



講座名	対象	日程	時間	定員(抽選)
1 海の生き物図鑑を作ろう～チリメンモンスターを探せ～	小学3・4年生と保護者	8月19日(金)	①午前10時～正午 ②午後2時～4時	各20組40名
2 七変化万華鏡～美しい世界を体験しよう～		8月21日(日)		各11組22名
3 空気砲を作って空気のを調べよう		9月3日(土)		各10組20名
4 クリップモーターを作ろう		9月10日(土)		各20組40名
5 海辺の教室～貝殻標本とタカラガイストラップ作り～	小学5年～中学2年生	8月23日(火)	午前10時～正午	各20名
6 電子楽器を作ろう	8月25日(木)	22名		

▶会場 池上会館

▶申込方法 問合せ先へ往復はがき(記入例参照。学校名、保護者氏名、1～5希望時間も明記)。

▶問合せ先 科学教育センター(〒146-0082池上1-33-8池上小学校内)  
☎3753-3510 FAX 3753-3511

### 子育ての不安を解消しませんか?

子育ての悩みや関心のあることをグループで話し合いながら、自分なりの子育てを見つけてみませんか。

## 親支援プログラム

対象	日程	時間	会場・問合せ先
初めてのお子さんが生後8か月～1歳6か月の母親	9月7日～10月12日の水曜(6日制)	午前10時～正午	大森中児童館 ☎3761-7749
	10月6～20日の木曜(3日制)		西糀谷児童館 ☎3743-0997
初めてのお子さんが1歳5か月～2歳4か月の母親	9月13～27日の火曜(3日制)		大森東一丁目児童館 ☎3763-3288

▶定員 先着各10名 ※保育有り

▶申込方法 問合せ先へ電話。7月11日午前9時から受け付け



詳細はコチラ



令和4年度

住民税非課税世帯等に対する  
臨時特別給付金のご案内

新型コロナウイルス感染症が長期化する中、さまざまな困難に直面した方が、速やかに生活・暮らしの支援を受けられるよう、住民税非課税世帯などに対する臨時特別給付金事業を実施しています。詳細は区HPをご覧ください。

▶支給額 1世帯当たり10万円

※1回限り。1 2の重複受給は不可

令和3年度住民税非課税世帯等に対する臨時特別給付金を受給済みの方は対象外です

▶問合せ先

大田区臨時特別給付金(住民税非課税世帯等)コールセンター

(月～土曜、午前8時30分～午後5時15分 ※休日を除く)

※10月以降の開設日時は区HPをご覧ください

☎0120-435-280 FAX5744-1520



詳細はコチラ

配偶者などからの暴力(DV)を理由に避難している方

対象となる要件や必要書類などについては、お問い合わせください。

1 住民税非課税世帯

▶対象 次の全てに該当する世帯

①令和3年12月10日時点で、国内の住民基本台帳に記録がある

②令和4年6月1日時点で、世帯全員の令和4年度住民税均等割が非課税である(住民税均等割が課税されている方の扶養親族などのみで構成される世帯を除く)

③「令和3年度住民税非課税世帯等に対する臨時特別給付金」を受給していない

▶提出方法 対象となる世帯の世帯主宛てに送付される確認書(※1)を返信用封筒に入れて郵送

▶提出期限 区が確認書を発送してから3か月(確認書に記載有り)

※令和3年12月11日以降に大田区に転入した世帯は、申請が必要です。支給要件に該当する場合は、お問い合わせください

(※1)「令和4年度住民税非課税世帯等に対する臨時特別給付金支給要件確認書」

令和3年度住民税非課税世帯等に対する臨時特別給付金の申請は引き続き受け付けています(9月30日消印有効)。詳細は区HPをご覧ください。

2 家計急変世帯

▶対象 次の全てに該当する世帯

①令和3年12月10日時点で国内の住民基本台帳に記録がある

②住民税非課税世帯以外で、新型コロナウイルス感染症の影響を受けて令和4年1月以降に家計が急変し、世帯全員の収入が住民税非課税相当となる(住民税均等割が課税されている方の扶養親族などのみで構成される世帯を除く)

③「令和3年度住民税非課税世帯等に対する臨時特別給付金」を受給していない

▶申請方法

申請書(特別出張所、地域庁舎、図書館、JOBOTA(ジョボタ)、(社福)大田区社会福祉協議会などで配布。区HPからも出力可)と必要書類を返信用封筒に入れて郵送

▶提出期限

9月30日消印有効

低所得の子育て世帯に対する子育て世帯生活支援  
特別給付金(ひとり親世帯以外)のご案内

詳細は区HPをご覧ください。

▶対象 次の全てに該当する方

①令和4年3月31日時点で17歳以下のお子さん(令和5年2月までに出生の新生児や、障がいのある19歳以下の特別児童扶養手当受給対象児童も対象)を養育する父母など

②令和4年度分の住民税均等割が非課税か、新型コロナウイルス感染症の影響を受けて令和4年1月以降の家計が急変し、住民税均等割が非課税相当と認められる(家計急変者)

▶支給手続き

●令和4年4月分の児童手当か特別児童扶養手当の支給を受けており、令和4年度分の住民税均等割が非課税の方は申請不要

●上記以外の方は要申請

▶支給額 児童1人当たり5万円

▶問合せ先 子育て支援課

こども医療係

☎5744-1275

FAX5744-1525



詳細はコチラ

新型コロナウイルス感染症に関する  
お知らせ

大田区における新型コロナウイルス感染症情報については、区HPをご覧ください。



詳細はコチラ

新型コロナワクチン接種について

4回目接種は60歳以上の方と基礎疾患のある方などが対象です。詳細は区報臨時号(6月3日発行)か区HPをご覧ください。

1～3回目接種では、ノババックスワクチンの接種が始まりました。



最新情報はコチラ

大田区新型コロナワクチン接種コールセンター  
(月～土曜、午前8時30分～午後5時15分 ※休日を除く)

☎6629-6342 FAX5744-1574

※間違い電話が多くなっています。今一度、番号をお確かめの上お電話ください

※曜日・時間帯によってはお電話が繋がりにくい場合があります



予約方法などはコチラ

相談窓口

●症状がある・感染が疑われる方

東京都発熱相談センター

☎5320-4592(※1・2) ☎6258-5780(※1・2)

☎6732-8864(医療機関紹介専用)(※2)

大田区相談センター(月～金曜、午前9時～午後5時 ※休日、年末年始を除く)

☎5744-1360 FAX5744-1524

●自宅療養中で体調に不安がある・一般相談をしたい方

自宅療養サポートセンター(うちさぼ東京)(※1・2)

☎0120-670-440

(※1)多言語(英・中・ハングルなど)による相談も可

(※2)24時間対応

プレミアム付大田区内共通商品券を発売

5,000円で5,500円分のお買い物!!

10%お得な区内共通商品券の購入申し込みが始まります。区内の2,400か所以上(予定)のお店で、11月1日から令和5年1月31日まで利用できます。詳細は特設サイトをご覧ください。

▶販売額 5,000円(発行額5,500円)、最大20万部発行

▶対象 区内在住・在勤・在学の方

▶申込期間 7月19日～8月15日

▶申込方法 特設サイトか申込専用はがき(区内郵便局、商店街店舗などで配布)で申し込み(申込多数の場合は抽選)

▶問合せ先 プレミアム付大田区内共通商品券コールセンター

☎5200-5874(7月19日～10月31日開設)



特設サイトはコチラ

プレミアム率20%のデジタル商品券も10月ごろに発売予定

※区内共通商品券を購入した方も申し込みできます

▶問合せ先 産業振興課産業振興担当 ☎5744-1373 FAX6424-8233

プラザ 催し物案内

詳細は情報誌「Art Menu」をご覧ください。特別出張所、図書館、文化センターなど区内の主な施設や駅で配布しています。

★新型コロナウイルス感染症拡大防止のため、公演内容が変更になる場合があります ★記載事項のない公演への未就学児の入場はご遠慮願います

下丸子JAZZ倶楽部 29th Happy Birthday CONCERT  
初代プロデューサー高橋達也に捧げて「TENOR MADNESS」

●出演 [ジャズユニット]中村誠一(T.Sax)、石川周之介(発売日 7月13日※)  
(T.Sax)、片倉真由子(Pf)、澤田将弘(Bs)、加納樹麻(Drs) [ラテンユニット]  
ハル斎藤(T.Sax)、安川信彦(T.Sax)、森村献(Pf)、小泉哲夫(Bs)、藤井撰(Drs)、伊波淑(Perc) 伊波秀進とザ・ビッグバンド・オブ・ローグス



9月23日(祝)午後5時開演 大田区民プラザ大ホール  
全席指定4,500円(高校生以下2,000円)

OTAアート・プロジェクト 蒲田★今昔物語  
特別企画 映画「この世界の片隅に」  
上映&トークイベント 発売日 7月13日※

●出演 [午後の部]トークイベント  
片淵須直(映画監督)、小泉和子(昭和のくらし博物館 館長)  
9月24日(土)  
[午前の部]午前11時開演  
[午後の部]午後2時30分開演  
大田区民プラザ大ホール  
全席指定 [午前の部]1,000円(高校生以下500円)  
[午後の部]2,000円 [セット券]2,500円  
※4歳以上入場可



©2019こうの史代・コアミックス / 「この世界の片隅に」製作委員会

大田区民プラザ定期公演(小ホール・全席指定)

下丸子JAZZ倶楽部

発売日 7月13日※

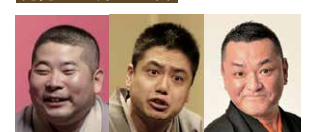
●出演  
NORA(Vo)、あびる  
竜太(Pf)、小泉哲夫  
(Bs)、佐野聡(Tb)、  
伊波淑(Perc)、鈴木  
ヨシロー(Drs)



8月18日(木)午後6時開演 2,500円  
遅割(午後7時から)1,500円  
※当日に残席がある場合のみ

下丸子らくご倶楽部

発売日 7月13日※



●出演 桃月庵白酒、立川志ら乃  
●ゲスト 橋家文蔵  
●若手バトル 三遊亭ふうた、立川笑二  
8月26日(金)午後6時開演 2,500円

チケット予約専用電話 ☎3750-1555(午前10時～午後7時)

チケットはHPからもお求めいただけます <https://www.ota-bunka.or.jp/>  
(別途手数料有り)

※発売初日の午後2時から公演前日午後7時まで以下施設でもチケットをお求めいただけます。アプリは工事休館のため、午後5時まで受け付け

●大田区民プラザ ☎3750-1611 ●アプリコ ☎5744-1600 ●大田文化の森 ☎3772-0700

▶問合せ先 (公財)大田区文化振興協会 ☎3750-1611 FAX3750-1150