

# 夏休み！ 歴史 文化 生き物 を学ぼう！

## 郷土博物館の体験学習会

内容	日時	対象	持ち物	費用	定員(先着)
① <sup>まがたま</sup> 勾玉づくり	8月24日(水) 午後1時30分～4時	小学生以上	タオル、エプロン、マスク	350円	抽選で15名
	8月25日(木) ①午前9時30分～正午 ②午後1時30分～4時				抽選で各15名
②大森 麦わら張り細工	8月4日(木)・26日(金) 午後1時～4時	小学3年生以上		410円	20名
③麦わらの ホタルカゴづくり	8月17日(水) 午後1時～4時			—	
④オリジナル 六郷とんぼ <sup>むし</sup> づくり	8月18日(木) 午前10時～午後4時	小学4年生以上	はさみ、マスク	300円	16名
⑤麦わらの ガラガラ鳴るおもちゃづくり	8月19日(金) 午後1時～4時	小学3年生以上		—	20名
⑥多摩川台公園 古墳巡りツアー	8月20日(土) 午前10時～正午	小学3年生以上のお子さん と保護者	飲み物、マスク	—	10組

▶**申込方法** ①問合先へ往復はがき(記入例参照。希望の日時も明記。1通2名まで)。8月1日消印有効。②～⑥問合先へ電話。7月1日から受け付け  
▶**会場** ①～⑤郷土博物館 ⑥多摩川台公園古墳展示室  
▶**問合先** 郷土博物館(〒143-0025南馬込5-11-13)  
☎3777-1070 FAX3777-1283

## 大森 海苔のふるさと館の体験学習会

内容	日時	対象	持ち物	費用	定員(先着)
自然素材で フォトフレーム づくり	7月24日(日) 午後1時～3時30分	小学3年生以上	はさみ、マスク	—	各10名
浜辺の生き物 探検隊	7月27日(水) 午前9時30分～正午		帽子、タオル、飲み物、ぬれてもいい服、靴(かかとのあるもの)、着替え、筆記用具、マスク	100円	
	8月12日(金) 午前9時30分～正午		筆記用具、ノート、マスク	—	
自由研究で 海苔を調べよう	7月31日(日) 午後1時～4時		はさみ、マスク	—	
タペストリーを つくろう	8月4日(木) 午後1時30分～3時30分		筆記用具、マスク	—	
フジツボを 観察しよう	8月7日(日) 午後1時～3時30分	はさみ、紙箱、マスク	—	各15名	
貝がら工作	8月22日(月) ①午前9時30分～11時 ②午後1時30分～3時	小学生以下(幼児は保護者同伴)		—	各15名
	8月24日(水) ①午前9時30分～11時 ②午後1時30分～3時				

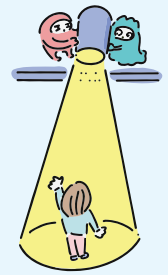
▶**申込方法** 問合先へ電話。7月10日から受け付け  
▶**会場・問合先** 大森 海苔のふるさと館 ☎5471-0333 FAX5471-0347

## 舞台を探検！

### ジュニアコンサートプランナーワークショップ(超入門)

コンサートが作られる裏側の仕事を体験する、夏休み子ども体験ワークショップです。小学2年～4年生向けの内容です。

- ▶**対象** 小学生
- ▶**日時** 8月21日(日)・22日(月)
- ▶**会場** 大田区民プラザ
- ▶**費用** 1,000円
- ▶**定員** 抽選で各10名
- ▶**申込方法** 7月13日午前10時～25日に問合先HPから申し込み
- ▶**問合先** (公財)大田区文化振興協会 ☎3750-1611 FAX3750-1150



詳細はコチラ

### 自然観察会「トワイライト探検隊」

夜の公園を探検し、セミの抜け殻を集めて種類の見分け方などを学習し、羽化する瞬間を観察します。 ※小学生以下は保護者同伴

- ▶**日時・会場** ①7月30日(土)=萩中公園周辺②8月6日(土)=本門寺公園周辺
- ※いずれも午後4時30分～8時30分
- ▶**定員** 抽選で各20名
- ▶**申込方法** 問合先へ往復はがき(記入例参照。希望日も明記)。電子申請も可。
- ▶**問合先** 環境対策課環境推進担当(〒144-8621大田区役所)  
☎5744-1365 FAX5744-1532

### 勝海舟記念館企画展「異国見聞—米国航海から得た想い—」

咸臨丸<sup>かんりんまる</sup>での海舟のアメリカ航海を取り上げ、当時の様子を伝える文書や写真、息子の留学を願う手紙などを展覧します。海舟の海軍創設へとつながる熱意、「世界を見てほしい」という次世代への思いに触れてみませんか。

- ▶**日時** 7月1日(金)～8月28日(日)午前10時～午後6時
- ※月曜休館(休日の場合は翌日)、6月27～30日は展示替えのため休館
- ▶**入館料** 一般300円、小・中学生100円(各種割引有り)
- ▶**会場・問合先** 勝海舟記念館 ☎6425-7608 FAX6425-7610



サンフランシスコの風景画

### 山王草堂・尾崎士郎記念館ギャラリートーク

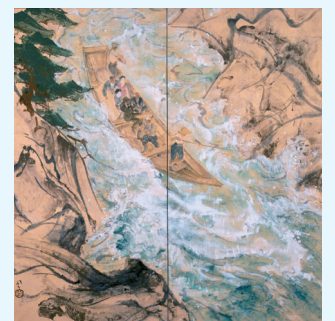
- ▶**日時** 8～11月の第1土曜、①午前11時～正午②午後1時～2時
- ▶**会場** 山王草堂記念館集合(尾崎士郎記念館解散)
- ▶**定員** 先着各10名
- ▶**申込方法** 問合先へ電話かFAX(記入例参照)
- ▶**問合先** 龍子記念館 ☎FAX3772-0680

### 名作展「涼風を語る—龍子が描いた風景画を中心に」

龍子が暑い夏の盛りを表現した作品、涼しい風景を描いた作品を展示します。

- ▶**日時** 7月16日(土)～10月10日(祝)午前9時～午後4時30分(入館は午後4時まで)
- ※月曜休館(休日の場合は翌日)
- ▶**入館料** 200円(15歳以下は100円)
- ※65歳以上(要証明)と5歳以下は無料

- ギャラリートーク**
- ▶**日時** 7月31日、8月28日、9月25日(日)
- ▶**定員** 先着各25名
- ※申込方法など詳細は問合先HPをご覧ください
- ▶**会場・問合先** 龍子記念館 ☎FAX3772-0680



川端龍子《保津川下り》  
昭和34(1959)年

## インフォメーション

### 新型コロナウイルス感染症に関するお知らせ



詳細はコチラ▶

#### 相談窓口

#### ●症状がある・感染が疑われる方

東京都発熱相談センター  
☎5320-4592(※1・2) ☎6258-5780(※1・2)  
☎6630-3710(医療機関紹介専用)(※2)

大田区相談センター(月～金曜、午前9時～午後5時  
※休日を除く)

☎5744-1360 FAX5744-1524

#### ●自宅療養中で体調に不安がある方

一般相談をしたい方  
自宅療養サポートセンター(うちさぼ東京)(※1・2)  
☎0120-670-440

(※1)多言語(英・中・ハングルなど)による相談も可  
(※2)24時間対応

### 区の世帯と人口

令和4年6月1日現在

- 世帯数…401,711世帯
- 総人口…729,873人  
日本人人口…706,157人(男…351,164人 女…354,993人)  
外国人人口…23,716人(男…11,311人 女…12,405人)
- 面積…61.86km<sup>2</sup>

### 11ch 大田区広報番組 7月

シティーニュース...大雨の前につくっておこう!  
おおた 「マイ・タイムライン」

ユニークおおた... ●ダブルダッチチーム「No Logic」  
●銭湯特集「天狗湯」

●放送 ケーブルテレビのJ:COMチャンネル 大田とiTSKOM  
で毎日放送! YouTubeでも発信しています。



▲YouTube

#### ●●● 今月の区報は ●●●

7月11日号 **特集** はねびよん健康ポイント  
7月21日号 **特集** 勾玉

11日号・21日号は新聞折込か駅広報スタンド、区施設、公衆浴場、セブンイレブンで配布。配送サービス(外出困難などの要件有り)も行っていきます。

### 大田区学クイズに挑戦!

#### 3面の答え「水止舞」



古くから水害に悩まされたことから伝わる、雨を止める祈りの行事。地面に転がされて水を浴びながらもほら貝を吹く姿や物語調に進む獅子舞が有名で、東京都無形民俗文化財でもあります。



詳細はコチラ