

新しい発見でもっと好きになる！

## 魅力あふれる“ユニークなまち”おおた

皆さんは、住んでいるまちのことをどのくらい知っていますか。大田区には、まだ知られていない魅力や、ほかにはない新しい魅力がたくさん。自分だけのお気に入りを見つけて、大田区をもっと好きになりませんか。

### 区内外におおたの魅力を届ける！ 大田区のシティプロモーション

大田区に住む・訪れる・働く方々に、より身近で愛されるまちを目指すため、区は「食」「観光」「産業」などを通じてさまざまな魅力を区内外に発信しています。

#### ▶ブランドメッセージ“UniqueOta /ユニークおおた”

「他にはない、大田区ならではのユニークな場所と出会えるまち」という意味が込められています。



大田区ならではの魅力を発信中

### 大田区シティプロモーションサイト「UniqueOta」

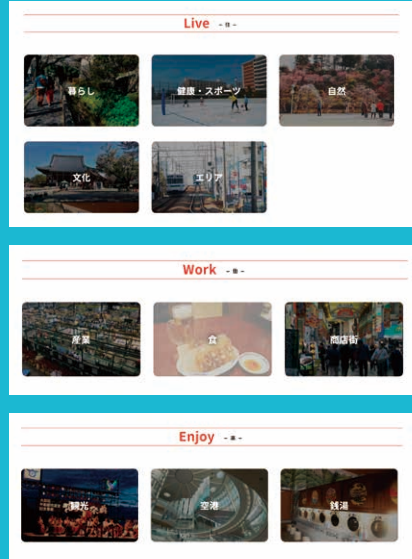
“ユニークおおた”を合言葉に、区内のイベント情報、特集記事、注目のスポットなどを紹介しています。



ここからチェック >>>>  
<https://unique-ota.city.ota.tokyo.jp/>



それぞれの分野ごとにホットなお知らせを発信



自宅などいながら、作品を鑑賞できるバーチャル美術館



トップページ



おいしいグルメ、区内で輝く人、おすすめスポットなどここだけのオリジナル記事が満載！！



実際に取材して出会った魅力を紹介



【特集】「OTA! いちおしグルメ」でお気に入りのお店を探そう！  
大田区にある飲食店を、料理やお店の雰囲気、サービスといったお店選びに欠かせないポイントを審査し表彰する



挑戦し続ける！ものづくりのまち大田

大田区は、東京23区最大の製造業事業所数を誇る「ものづくりのまち」です。

※画像はサイトの表示画面です。記事はサイトでご覧ください

SNS・ニュースアプリでも情報発信中

Twitter



大田区シティプロモーション「Unique Ota」  
@Unique\_Ota

Facebook



大田区シティプロモーション「Unique Ota」  
@otacp.uniqueota

Instagram



Unique Ota  
@unique\_ota

SmartNews



大田区チャンネル

問合先 広聴広報課シティプロモーション担当 ☎5744-1132 FAX 5744-1503

新型コロナワクチン接種の情報を4面に掲載しています



# 暮らしの情報箱

はがきやFAXなどの記入例

①催しなどの名称 ④年齢(学年)  
 ②〒住所 ⑤電話番号  
 ③氏名(ふりがな) ⑥その他  
 必要事項

## 福祉

### 区役所本庁舎での手話通訳者の配置

本庁舎内の各窓口へ同行します。必要な方は問合せ先へお越しください。

☎月曜(休日の場合は翌日)、午後1時～4時

☎障害福祉課障害者支援担当

☎5744-1253 FAX5744-1555

### 身体障害者・知的障害者・精神障害者相談員をご存じですか

日常生活や学校、福祉サービスなどの悩みを気軽に相談することができます。また、今年度から精神障害者相談員を新設しました。詳細は区HPをご覧ください。

☎さぽーとぴあ

☎5728-9134 FAX5728-9136

## 国民健康保険・年金

### 国民健康保険に加入してください

国民健康保険や社会保険などの公的医療保険制度は、国民が必ず加入する制度です。社会保険などに加入していない方は、国民健康保険に加入する届け出をしてください。

☎国保年金課国保資格係

☎5744-1210 FAX5744-1516

### 厚生年金と健康保険の加入

全ての法人事業所や適用業種の事業所で常時従業員を5名以上雇用している個人事業所は、厚生年金と健康保険の加入が法律で義務付けられています。加入の手続きがお済みでない事業主の方はお問い合わせください。

☎日本年金機構大田年金事務所

☎3733-4141

### 国保人間ドック受診助成

●助成対象期間 令和5年3月31日まで  
 ●助成額 上限8,000円

☎令和4年4月1日時点で大田区国民健康保険に加入しており、受診日に40～74歳の方(保険料未納無しなどの条件有り)

☎先着800名

☎人間ドック受診後、問合せ先へ申請書兼請求書、質問票(いずれも区HPから出力)に医療機関発行の領収書、検査結果報告書の写しなどを郵送か持参

●申込期間

5月2日～令和5年4月28日必着

☎国保年金課国保保健事業担当

(〒144-8621大田区役所)

☎5744-1393 FAX5744-1516

## こども

### 児童用防犯ブザーを配布します

☎大田区立以外の学校に通う区内在住の小学1年生 ※区立小学校に通う児童には学校で配布

☎問合せ先へ申請書(問合せ先で配布。区HPからも出力可)と

☎通学する学校の在学証明書・身分証明書の写しを郵送か持参

☎学務課学校運営係

(〒144-8623大田区教育委員会事務局)

☎5744-1427 FAX5744-1536

## 健康

### 風しんの抗体検査と予防接種

詳細は区HPをご覧ください。

#### 1 第5期定期接種

☎昭和37年4月2日～54年4月1日生まれの男性 ※クーポン券未使用の方へ5月ごろに新しいクーポン券を送付。4月に必要な方はお問い合わせください

#### 2 大田区助成制度

☎大田区に住民登録があり、検査日・接種日現在19歳以上で風しんにかかったことがなく、抗体検査・予防接種も受けたことがない次のいずれかに該当する方

①抗体検査＝風しんの抗体価が不明で妊娠を希望する女性と同居者(妊婦の同居者も含む)

②予防接種＝抗体検査を受けた結果、抗体価が不十分だった方

◇1 2ともに◇

☎実施医療機関へ直接申し込み

☎感染症対策課感染症対策担当

☎5744-1263 FAX5744-1524

### HIV抗体検査

区では月に1回の検査を行っており、無料・匿名で受けることができます。

※診断書・証明書は発行していません

☎HIVなどの感染に不安があり、感染が心配される機会から60日以上経過した方

☎第2水曜、午前9時～10時

※東京都では、毎日(休日を除く)検査を行っています

☎蒲田地域庁舎

☎先着各10名

☎問合せ先へ電話

☎感染症対策課感染症対策担当

☎5744-1263 FAX5744-1524

## 傍聴

### 住宅マスタープラン有識者検討委員会

☎区内在住の方

☎5月13日(金)午後2時～4時

☎産業プラザ

☎先着10名

☎当日会場へ

☎建築調整課住宅担当

☎5744-1416 FAX5744-1558

## 求人

### 保育補助員

区立保育園で子どもの見守りや清掃など、保育士の補助を行う仕事です(資格不要)。詳細は区HPをご覧ください。

☎問合せ先へ申込書(区HPから出力可)を郵送。登録は随時受け付け

☎保育サービス課保育職員担当

☎5744-1278 FAX5744-1715

## 募集

### 多文化共生推進協議会委員

☎区内在住で月～金曜(休日を除く)の日中に出席できる方

●任期 令和6年3月31日まで

☎選考で2名程度

☎4月18日～5月18日(消印

有効)に問合せ先へ申込書(問合せ先で配布。区HPからも出力可)と作文を郵送かEメールか持参

☎国際都市・多文化共生推進課国際都市・多文化共生担当

☎5744-1227 FAX5744-1323

☎boshu-kokusai@city.ota.tokyo.jp

## お知らせ

### 建物の解体・改修工事にはアスベスト(石綿)の事前調査が必要です

建物の解体やリフォーム(改造・補修)工事を行う際は、大気汚染防止法に基づき、建築時期・規模・用途を問わず、全ての建物においてアスベストの含有建材の有無を事前に調査する必要があります。また一定規模以上の工事については、新たに事前調査結果の届け出が義務付けられました。工事を発注する方は、元請業者に対し、事前調査に使用する設計図書などの提供や適切な費用の負担をお願いします。

☎環境対策課環境調査指導担当

☎5744-1369 FAX5744-1532

### 大田スタジアムに銘板設置

大田スタジアムは、東京2020大会の野球の公式練習会場として、オリンピック初の金メダルを獲得した日本代表をはじめ、出場した全6か国の代表チームに使用されました。この実績をレガシーとして永く区民の皆さんに伝えていくため、記念銘板を設置しました。



詳細はコチラ

☎スポーツ推進課スポーツ推進担当

☎5744-1441 FAX5744-1539

### 次世代ものづくり人材育成プロジェクト

区内中学校の職場体験事業にご協力いただく企業への助成を行います。詳細は申込先HPをご覧ください。

●助成額 1回60,000円まで

●対象期間 令和5年3月9日まで

☎(一社)大田工業連合会(☎3737-0797

FAX3737-0799)へ連絡して、申込書を入力しFAX。HPからも申し込み可

☎産業振興課工業振興担当

☎5744-1376 FAX6424-8233

### 日曜の窓口での住民税課税(非課税)証明書・納税証明書の発行を一部休止

●発行休止日 4月24日(日)

※証明書は郵送でも請求できます

☎日曜窓口＝戸籍住民課戸籍住民担当

☎5744-1185 FAX5744-1701

☎郵送請求＝課税課課税担当

☎5744-1192 FAX5744-1515

### 3月11日号4面掲載記事の訂正について

「自転車に子どもを乗せるときのルール・マナー」の記事で、自転車に乗せることができる子どもについて、「6歳未満の幼児」と記載ありましたが、正しくは「小学校入学までの幼児」です。おわびして訂正いたします。

☎都市基盤管理課交通安全・自転車総合計画担当

☎5744-1315 FAX5744-1527

## 参加・催し

### ビーチバレー場無料開放DAY

☎4月23日(土)・5月10日(火)・15日(日)・26日(木)

6月10日(金)・19日(日)・7月5日(火)・17日(日)  
 ①午前10時30分～午後0時30分②午後1時30分～4時30分

☎大森東水辺スポーツ広場ビーチバレー場

☎当日会場へ

☎スポーツ推進課スポーツ推進担当

☎5744-1441 FAX5744-1539

### 企画展「写真家の卵がとらえた海苔と共に生きる大森の人々」



区内在住のカメラマン・日高勝彦が、大学時代に撮影した大森の海苔養殖の風景と、それをなりわいとする人々を写した写真を展示します。

☎4月19日(火)～8月14日(日)午前9時～午後5時 ※6～8月は午後7時まで

☎当日会場へ

☎☎大森 海苔のふるさと館

☎5471-0333 FAX5471-0347

### 森の親子学級(春編)

自然の中で季節を感じる野遊びなどを通じて、春の森を親子で体いっぱい感じてみませんか。

☎4・5歳のお子さんと保護者

※きょうだいで参加も可

☎4月29日(祝)午前10時～11時

☎先着10組

☎問合せ先へ電話。4月12日午前10時から受け付け

☎平和の森公園展示室みどりの縁側

☎FAX6450-0123(月曜休室)

### 東京国際音楽祭2022



詳細は東京国際音楽祭HPをご覧ください。

☎☎4月29日(祝)・30日(土)＝大田文化の森、5月1日(日)＝大田区総合体育館 ※いずれも午前11時～午後6時30分

☎観光課観光振興担当

☎5744-1322 FAX6424-9922

### 障がいのある方のための教室

①健康体操②パソコン

☎区内在住の障がいのある方と家族

☎①5月8日(日)午後1時30分～3時

②5月15日(日)午後2時～4時

☎さぽーとぴあ

☎先着①15名②10名

☎問合せ先へ電話かFAX(記入例参照。希望日時も明記)

☎上池台障害者福祉会館

☎3728-3111 FAX3726-6677

### 自転車事故を再現した交通安全教室

年間を通じて区内中学校で行います。スタントマンが自転車事故を再現し、自転車のルール違反がなぜ危険なのかを視覚的に理解できる内容となっています。日程など詳細は区HPをご覧ください。

☎都市基盤管理課交通安全・自転車総合計画担当

☎5744-1315 FAX5744-1527



### 生涯学習のススメ 生き方・暮らし方をデザインする

これから何かを学び始めたい方に、おた区民大学などについて説明します。生涯学習に関する相談もお受けします。

☑ 区内在住・在勤・在学の方  
 ☑ 5月13日(金)午前10時～正午  
 ☑ 区役所本庁舎2階  
 ☑ 抽選で30名  
 ☑ 問合先へ往復はがき(記入例参照)。電子申請も可。4月25日必着  
 ☑ 地域力推進課区民協働・生涯学習担当  
 (〒144-8621大田区役所)  
 ☎5744-1443 FAX5744-1518



詳細はコチラ

### 地域連携企画 「風薫る 美術館コンサート」



龍子記念館の展示室の作品を前に、クラシック音楽の生演奏をお楽しみください。

●出演 トリトン弦楽四重奏団  
 ☑ 5月13日(金)午後6時30分～7時30分  
 ☑ 抽選で50名  
 ☑ 問合先へ往復はがきかFAX(記入例参照)。1通2名まで。4月28日必着  
 ☑ 龍子記念館  
 (〒143-0024中央4-2-1)  
 ☎FAX3772-0680

### 自然観察会 「アオスジアゲハを探しにいこう!」

☑ 5月14日(出)午前10時～正午  
 ☑ 大森 海苔のふるさと館、平和の森公園ほか  
 ☑ 抽選で20名  
 ※小学生以下は保護者同伴  
 ☑ 問合先へ往復はがき(記入例参照)。電子申請も可。5月2日必着  
 ☑ 環境対策課環境推進担当  
 (〒144-8621大田区役所)  
 ☎5744-1365 FAX5744-1532



詳細はコチラ

### 子ども科学教室

1 砂時計を作ろう  
 ☑ 5月14日(出)午前10時～正午

### バラの不思議ーアロマ(心地よい香り)を体験しようー

☑ 5月21日(出)午前10時～正午  
 ◇1 2ともに◇  
 ☑ 小学5年～中学2年生  
 ☑ 池上会館  
 ☑ 抽選で20名  
 ☑ 問合先へ往復はがき(記入例参照。学校名、保護者氏名も明記)。1 4月18日  
 2 4月22日必着  
 ☑ 科学教育センター  
 (〒146-0082池上1-33-8)  
 ☎3753-3510 FAX3753-3511

### 馬込文士の足跡をたずねて散策会 「尾崎士郎と宇野千代 ～馬込転入から100年～」

☑ 5月15日(日)①午前10時～正午②午後2時～4時  
 ☑ 尾崎士郎記念館(集合)  
 ☑ 抽選で各10名  
 ☑ 問合先へ往復はがきかFAX(記入例参照。希望時間も明記)。1通1名。4月28日必着  
 ☑ 龍子記念館  
 (〒143-0024中央4-2-1)  
 ☎FAX3772-0680

### 女性のためのぶち起業入門セミナー ～効果的な情報発信・SNSを中心に～

☑ 区内在住・在勤・在学でオンライン(Zoom)で参加できる女性  
 ☑ 5月17日(火)午前10時～正午  
 ☑ 先着30名  
 ☑ 電子申請。5月15日締め切り  
 ☑ エセナおおた  
 ☎3766-4586 FAX5764-0604



詳細はコチラ

### ジャイアンツアカデミー 親子野球教室

読売ジャイアンツのOB選手と一緒に、野球を楽しみませんか。

☑ ①5・6歳のお子さんと保護者②小学1・2年のお子さんと保護者  
 ☑ 5月21日(出)①午前10時～正午②午後2時～4時  
 ☑ 1,000円  
 ☑ 先着各50組100名  
 ☑ 問合先へ電話。4月11日午前9時から受け付け  
 ☑ 大田スタジアム  
 ☎3799-5820 FAX3799-5782



## 図書館だより <https://www.lib.city.ota.tokyo.jp/>



### 本の世界を冒険しよう!「こどもの読書週間」

4月23日は「子ども読書の日」、4月23日～5月1日は「こどもの読書週間」です。感染症対策で外出できない時でも、本の中には広い世界が広がっています。お子さんの読書週間にぴったりのブックリストを大田区立図書館HPに掲載しています。

### 図書館ガイドをご利用ください

区立図書館では「図書館ガイド」(日・英・中・ハングル版)と、お子さん向けの「そうだ としょかんについてみよう!」を発行しました。各図書館などの地図や設備、サービスなどをまとめています。



### 配布場所

図書館、大田文化の森情報館、田園調布せせらぎ館図書サービスコーナーほか  
 ▶問合先 大田図書館 ☎3758-3051 FAX3758-3625

### 各図書館の催し

入新井 ☎3763-3633 FAX3763-3781

### ★小学生図書館クラブ「森っ子」映画会

名作児童文学が原作のアニメ作品「ナンとジョー先生ー若草物語ー完結版」を上映します。

▶対象 小学生と保護者  
 ▶日時 5月7日(出)午後2時～4時  
 ▶定員 先着50名  
 ▶申込方法 電話か来館

蒲田 ☎3738-2459 FAX3736-9782

### ★袱紗として使えるマスクケース作り講座

針と糸や接着剤を使わず、布を両面テープで芯地に貼り、簡単に作れてさまざまな用途に使えるマスクケースを作ります。

▶対象 18歳以上の方  
 ▶日時 5月14日(出)①午前10時～11時30分  
 ②午後2時～3時30分  
 ▶費用 500円  
 ▶定員 先着各10名  
 ▶申込方法 電話か来館。4月15日から受け付け

### ★3名の認知症当事者による鼎談式のトークショー

▶対象 18歳以上の方  
 ▶日時 5月29日(日)午後2時～3時  
 ▶定員 先着20名  
 ▶申込方法 電話か来館。5月1日から受け付け

### 休館のお知らせ(特別整理のため)

図書館	休館期間	問合先
大田文化の森	5月16日(月)～21日(出)	☎3772-0740 FAX3772-0741
入新井	5月23日(月)～28日(出)	☎3763-3633 FAX3763-3781

不要になった衣類はありませんか?

## 古着の回収を行っています

月に1回、再使用できる衣料品や皮革衣料品、タオルなどを回収しています。回収した古着は主にアジアの国々に輸出され、リユース・リサイクルされます。回収日程と会場は決まり次第、区HP、ごみ分別アプリでお知らせしますのでご確認ください。

▶問合先  
 清掃事業課清掃リサイクル担当  
 ☎5744-1628  
 FAX5744-1550

### 出せるもの

- 洗ったもの(クリーニング不要)
- タンスや衣料収納ケースなどにしまえる状態のもの

### 出せないもの

- 事業者からの抛出品
- 靴やかばん、着物
- 布団や毛布、カーペット
- 汚れたもの

### 出し方

透明、半透明の袋に入れて会場へお持ちください。

## 令和4年度 国民健康保険料率などが決まりました

令和3年の所得額を基に、医療分、後期高齢者支援金分、介護分を算定します。

### ●国民健康保険料の計算方法

以下の合計額が1年間(4月～翌年3月)の国民健康保険料となります

医療分	所得割額	+	均等割額
(最高限度額65万円)	加入者全員の基礎となる所得額(※)の合計×7.16%		加入者数×42,100円
後期高齢者支援金分	所得割額	+	均等割額
(最高限度額20万円)	加入者全員の基礎となる所得額(※)の合計×2.28%		加入者数×13,200円
介護分	所得割額	+	均等割額
(最高限度額17万円)	加入者全員の基礎となる所得額(※)の合計×2.29%		40～64歳の加入者数×16,600円

※基礎となる所得額＝個人の令和3年の合計所得額－43万円

- 39歳以下の方は、介護分の負担はありません。また、65歳以上の方の介護分は介護保険料として別に収めます
- 保険料の納入通知書を6月に世帯主に郵送します
- 特別徴収(公的年金からの天引き)の保険料は10月から新年度分に切り替わります
- ▶問合先 国保年金課国保資格係 ☎5744-1210 FAX5744-1516

## 子育ての不安を解消しませんか? 親支援プログラム

子育ての悩みや関心のあることをグループで話し合いながら、自分なりの子育てを見つけてみませんか。

▶定員 先着各10名  
 ※保育有り  
 ▶申込方法  
 問合先へ電話。  
 4月11日午前9時から受け付け



詳細はコチラ

対象	日程	時間	会場・問合先
初めてのお子さんが生後8か月～1歳6か月の母親	6月10日～7月15日の金曜(6日制)	午前10時～正午	蓮沼児童館 ☎FAX3738-9449
	6月14～28日の火曜(3日制)		大森東一丁目児童館 ☎FAX3763-3288
初めてのお子さんが1歳5か月～2歳4か月の母親	6月30日～7月14日の木曜(3日制)		東糀谷児童館 ☎FAX3745-5155



## パフォーマンスキッズ・トーキョー 「ふたつの太陽～PKTバージョン～」

### 出演者募集

舞踏家・向雲太郎と一緒に、オリジナルの舞台作品をつくりませんか。



©kazuyuki matsumoto

- ▶対象 小学3年～中学3年生
- ▶会場 大田文化の森
- ▶定員 抽選で12名
- ▶申込方法 芸術家と子どもたちHPから申し込み。6月15日締め切り
- ▶問合せ先 (公財)大田区文化振興協会  
☎3750-1611  
FAX3750-1150



詳細はコチラ

日程	時間
7月21日(木)・22日(金)・24日(日)・25日(月)・27日(水)・8月1日(月)・4日(木)	午前10時～午後0時30分
8月5日(金)	午後1時30分～4時30分
8月6日(土)	午前10時～午後3時
8月7日(日)	午前10時から(リハーサル) 午後2時30分から(公演)

## 健康遊具を使って、 公園体操をしませんか？

区内5か所に設置した健康遊具を活用し「簡単・優しい・続けられる」をテーマに運動の習慣化を目指します。

- ▶対象 65歳以上で医師から運動制限を受けていない方
- ▶申込方法 当日会場へ ※マスク着用。手袋を持参



会場	日程	時間	雨天時
新井宿児童公園	第2・4月曜	午後2時～3時	中止
萩中公園	第2・4木曜	午前10時～11時	第2木曜は嶺町特別出張所 第4木曜は中止
ふくし公園	第2・4木曜	午後2時～3時	中止
矢口二丁目公園	第1・3金曜	午前10時～11時	中止
本門寺公園	第1・3金曜	午後2時～3時	第1金曜は中止 第3金曜は池上会館

- ▶問合せ先 高齢福祉課高齢者支援担当  
☎5744-1624 FAX5744-1522

## 地域力応援基金助成事業の実施事業が決まりました

各助成の交付先が、右表の4事業に決定しました。詳細は区HPをご覧ください。

### ●チャレンジ助成

新たな地域課題や新規事業にチャレンジし、地域の連携・協働の深まりが期待できる事業への支援

事業名	団体名
大森西地区の多様な居場所「きょうもおいで」プロジェクト	ふれあいこどもクラブ
パラスポーツをみんなで楽しもう	NPO法人スマイルかまた

- ▶問合せ先 地域力推進課区民協働・生涯学習担当 ☎5744-1204 FAX5744-1518

### ●チャレンジプラス助成

チャレンジ助成の対象かつ区の提示したテーマに即した事業への支援

テーマ	事業名	団体名
ICTリテラシー向上のための地域支援事業	地域と区民活動をつなぐICTスキルアッププロジェクト	NPO法人 大森コラボレーション
子ども・若者のための居場所支援事業	ジェネラルサポート・おおた	NPO法人 YUMEプラス

## 新型コロナウイルス感染症に関するお知らせ

大田区における新型コロナウイルス感染症情報は、区HPをご覧ください。



詳細はコチラ

### 新型コロナワクチン接種について

5～11歳の方も新型コロナワクチンを接種できます。ワクチン接種は任意です。接種については、お子さんと一緒にご検討いただき、ワクチン接種の医学的な観点に関することは、かかりつけ医などの医療機関でご相談ください。

12～17歳の方が3回目の追加接種を受けられるようになりました。区HPでも最新情報をお知らせしていますので、ご確認ください。18歳以上の方の追加接種も引き続き行っています。コールセンターと大田区予約受付システムで予約を受け付けています。

**大田区新型コロナワクチン接種コールセンター**  
(月～土曜、午前8時30分～午後5時15分 ※休日を除く)  
☎6629-6342 FAX5744-1574



最新情報はコチラ

※間違い電話が多くなっています。今一度、番号をお確かめの上お電話ください  
※曜日・時間帯によってはお電話が繋がりにくい場合があります

### 相談窓口

#### ●症状がある・感染が疑われる方／新型コロナ受診相談窓口

**東京都発熱相談センター**(※1) (24時間対応)  
☎5320-4592 ☎6258-5780

**大田区相談センター**  
(月～金曜、午前9時～午後5時 ※休日、年末年始を除く)  
☎5744-1360 FAX5744-1524

#### ●感染への不安のある方

**東京都新型コロナ・オミクロン株コールセンター**(※1)  
(午前9時～午後10時 土・日曜、休日、年末年始も対応)  
☎0570-550571 FAX5388-1396  
(※1)多言語(英・中・ハングルなど)による相談も可

## プラザ 催し物案内

詳細は情報誌「Art Menu」をご覧ください。特別出張所、図書館、文化センターなど区内の主な施設や駅で配布しています。  
★新型コロナウイルス感染症拡大防止のため、公演内容が変更になる場合があります ★記載事項のない公演への未就学児の入場はご遠慮願います

### 下丸子うたの広場スペシャルコンサート VOL.1 うたで花を咲かせよう!

発売日 4月13日(水)

山田武彦が贈る、オリジナル楽曲の歌の公演が2年ぶりに復活!  
6月18日(土)  
午後3時開演  
大田区民プラザ大ホール  
全席指定 3,000円



### 大田区民プラザ定期公演(小ホール・全席指定)

#### 下丸子らくご倶楽部

発売日 4月13日(水)

●出演 林家彦いち、桃月庵白酒、立川志ら乃  
●ゲスト 林家二楽  
●若手バトル 立川吉笑、橋家文吾  
5月20日(金)午後6時開演 2,500円



チケット予約専用電話 ☎3750-1555 (午前10時～午後7時)

チケットはHPからもお求めいただけます <https://www.ota-bunka.or.jp/>  
(別途手数料あり)

※発売初日の午後2時から公演前日午後7時まで以下施設でもチケットをお求めいただけます。  
アプリコは工事休館のため、午後5時まで受け付け

●大田区民プラザ ☎3750-1611 ●アプリコ ☎5744-1600 ●大田文化の森 ☎3772-0700  
▶問合せ先 (公財)大田区文化振興協会 ☎3750-1611 FAX3750-1150