

# 大田文化の森 催し案内

全て事前申込制です  
詳しくは問合先HPをご覧ください！  
<https://www.bunmori-unkyo.jp/>  
大田文化の森イベント  検索

イベント名	開催日時	対象・定員 (抽選)	申込締切 (必着)
①たねダンゴで 野菜を育ててみよう	5月8日(日) 午後1時30分～3時30分	12名	4月20日
②虹色の森 宇野徹哉&勝又康介 でこぼりサイタル～バスと テノールによる声の饗宴～	5月11日(水) 午後2時開演	小学生以上、 116名	4月22日
③シニアのための 健康けん玉教室	5月20日(金) 午後2時～4時	60歳以上、 25名	5月6日
④弦の響き～ヴァイオリン& ヴィオラ&チェロ～	6月4日(土) 午後2時開演	小学生以上、 110名	5月10日
⑤日曜屋下りのJAZZ 懐かしの映画音楽集	6月5日(日) 午後2時開演	小学生以上、 116名	5月11日
⑥フルーツとファゴット&ハーブ 夏を彩る爽やかな響き	7月2日(土) 午後2時開演	小学生以上、 116名	6月10日
⑦誰でも簡単！ リフレッシュ体操	4月～令和5年3月の第1火曜 午前10時～11時45分	各20名	毎月20日 ※翌月分 を抽選
⑧おりがみの森	4月～令和5年3月の第2水曜 午後1時30分～4時 (8月を除く、11月は第3水曜)	各50名	毎月月末 ※翌月分 を抽選
⑨森で言葉を楽しみましょう	4月～令和5年3月第3水曜 午前10時～11時45分 (5月は第2水曜)	各50名	毎月月末 ※翌月分 を抽選
⑩森のこだま	4月～令和5年3月第4水曜 午前10時～11時30分	各40名	

▶費用 ①800円②④～⑥1,000円⑦300円⑧500円⑨200円  
▶申込方法 問合先へ往復はがき(記入例参照。1枚1講座)。問合先HPからも申し込み可。②④～⑥同伴者1名記名可

▶問合先  
大田文化の森運営協議会(〒143-0024中央2-10-1大田文化の森4階)  
☎3772-0770 FAX3772-0704

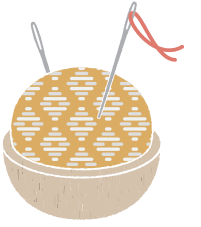
## ありがとうございます あたたかい善意

- ◆高齢者福祉のために  
○故 澤洋子=9,611,835円
- ◆豊かな地域社会を築く区民活動を支えるために  
○大森仏教会=119,000円
- ◆区政のために  
○三橋美栄子=100,000円 ○吉田侑=50,000円  
○関口直希=12,236円 ○山田栄明=3,000円
- ◆日本赤十字社の災害義援金・救援金を受け付けています  
各災害義援金・救援金情報、寄付者の氏名・団体名などは区HPに掲載しています。

## さぼーとぴあの催し

### ①はじめての刺し子体験会

～障がい者就労支援施設「樹林館」と一緒にちくちく楽しもう～  
刺し子の布巾作りを体験してみませんか。  
▶対象 15歳以上の方  
▶日時 4月22日(金)午前10時～正午  
▶費用 300円  
▶定員 先着10名  
▶申込方法 4月1～15日に問合先へ電話かFAX(記入例参照)。  
希望する刺しゅう糸の色(赤系か青系)も明記  
※手話通訳希望は申し込み時にお伝えください



### ②さぼーとぴあへ行こう

イベント名	日時	定員	申込締切
①ヨガ講座(4月)	4月22日(金)午後6時～6時45分	抽選で 各10名	4月13日
②絵手紙体験 ～自分の想いを絵手紙に～	4月23日(土)午前10時30分～11時30分		
③ヨガ講座(5月)	5月27日(金)午後6時～6時45分		5月18日

※講座中はマスク、①③動きやすい服装②汚れてもいい服装の着用をお願いします

▶対象 区内在住・在勤・在学の方(10歳以下の方は保護者同伴)  
▶費用 ②300円  
▶申込方法 問合先へ電話かFAX(記入例参照)。4月1日から受け付け  
※手話通訳希望は申し込み時にお伝えください

### ③初級点字講習会(16日制)

▶対象 区内在住で視覚障がいのある方  
▶日時 5月26日～10月6日の木曜(8月を除く)、午後1時30分～3時30分  
▶定員 抽選で6名(初めての方優先)  
▶申込方法 問合先へ電話かFAX(記入例参照)。4月28日締め切り  
◇①～③いずれも◇

▶会場・問合先 さぼーとぴあ ☎5728-9434 FAX5728-9438

## ご存じですか? 感震ブレーカー

感震ブレーカーは、設定値以上の揺れを感知したときにブレーカーの電気を自動的に止めるもので、通電火災を防止する有効な手段です。大切な家族や財産を守るため、震災に備えてできることから始めましょう。



### ●支給・取り付けを行っています

▶対象 住民税が非課税か課税所得金額が80万円以下で、次のいずれかに該当する世帯  
①65歳以上の1人暮らしか、世帯全員が65歳以上  
②身体障害者手帳1～4級、愛の手帳1～3度、精神障害者保健福祉手帳をお持ちの方がいる  
③介護保険要介護3～5の方がいる  
▶申込方法 問合先へ申請書(問合先、特別出張所などで配布。区HPからも出力可)、家主の承諾書(借家にお住まいの方のみ)を郵送  
▶問合先 防災危機管理課防災危機管理担当  
☎5744-1235 FAX5744-1519

## 展覧会・展示会のご案内

### 池上会館出張展覧会 熊谷恒子かなの美展 「書の雅び 万葉集・古今和歌集を中心に」

書家・熊谷恒子の生涯や自宅を改装した記念館、古典的なかなを尊重してきた恒子が生きた和歌の紹介

▶日時 4月23日(土)～5月8日(日)午前9時～午後4時30分(入館は午後4時まで、4月23日は午後2時から)

※5月3日を除く

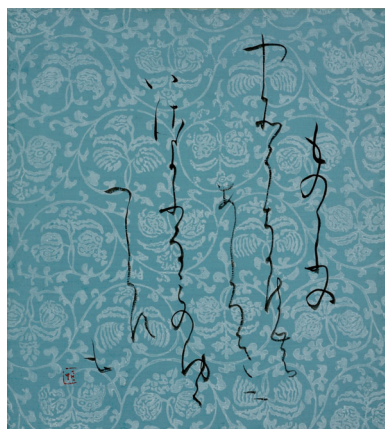
▶会場 池上会館

#### ●ギャラリートーク

申込方法など詳細は、お問い合わせください。

▶日時 4月24日(日)・30日(土)、5月1日(日)・7日(土)・8日(日)①午前11時から②午後1時から

▶定員 先着各10名



熊谷恒子《ものゝふの(万葉集)》  
昭和50(1975)年

### 名作展

#### 「新しかる上に 龍子の日本画へのまなざし」

日本画家・川端龍子が、伝統的な美意識や技法を大切にしながらも、日本画に取り入れていこうとした洋画的な表現に焦点を当てた展示

▶日時 4月23日(土)～7月3日(日)午前9時～午後4時30分(入館は午後4時まで)  
※月曜休館(休日の場合はその翌日)

▶会場 龍子記念館

▶費用 200円(15歳以下は100円)

※65歳以上(要証明)と5歳以下は無料

#### ●ギャラリートーク

申込方法など詳細は、お問い合わせください。

▶日時 5月1・29日、6月26日(日)①午前11時30分から②午後1時から

▶定員 先着各25名



川端龍子《山葡萄》昭和8(1933)年

▶問合先 龍子記念館 ☎FAX3772-0680