

暮らしの情報箱

はがきや FAXなどの 記入例

①催しなどの名称 ④年齢(学年)
 ②〒住所 ⑤電話番号
 ③氏名(ふりがな) ⑥その他
 必要事項

税・国保・後期高齢者医療

口座振替をご利用ください

特別区民税・都民税(普通徴収)、軽自動車税(種別割)、国民健康保険料、後期高齢者医療保険料を納付書でお支払いの方は、納め忘れのない口座振替をご利用ください。

① 口座のある金融機関かゆうちょ銀行へ、口座振替依頼書、預貯金通帳、届出印を持参

※問合せ先へ口座振替依頼書を郵送も可(後期高齢者医療保険料を除く)

② 特別区民税・都民税(普通徴収)、軽自動車税(種別割)
 =納税課収納推進担当

☎5744-1205 FAX5744-1517

国民健康保険料

=国保年金課国保料収納担当

☎5744-1209 FAX5744-1516

後期高齢者医療保険料

=国保年金課後期高齢者医療収納担当

☎5744-1647 FAX5744-1677

年金

学生納付特例制度をご利用の方へ

現在制度を利用し、4月以降も利用を希望する方は、年金事務所から郵送する継続申請書に必要事項を記入して返送してください。申請書が届かなかった方や新規申し込みは、問合せ先へHPから出力した申請書を郵送するか、令和4年度有効の学生証を持参してください。

③ 国保年金課国民年金係

☎5744-1214 FAX5744-1516

求人

特別区(東京23区)職員I類(一般・新方式)

詳細は問合せ先HPをご覧ください。

●第一次試験日

5月1日(日)

●申込期限

4月4日午後5時(受信有効)

④ 問合せ先HPから申し込み

⑤ 特別区人事委員会事務局任用課

☎5210-9787 FAX5210-9708

募集

予防接種法及び新型インフルエンザ等対策特別措置法による予防接種の実施等に関する事務の特定個人情報保護評価書(再評価案)へのご意見

●閲覧・募集期間

4月8日～5月7日(消印有効)

●閲覧場所

区HP、問合せ先、区政情報コーナー、特別出張所

●意見の提出方法

問合せ先へ郵送、FAX、持参。電子申請も可
 ⑥ 感染症対策課新型コロナウイルスワクチン接種調整担当

☎5744-1493 FAX5744-1574

お知らせ

こども入浴デー

毎月第1日曜は区内公衆浴場が無料になります。ご利用の際は当日、番台(フロント)に年齢を伝えてください。

※実施の有無、保護者同伴などの詳細は各浴場へお問い合わせください

⑦ 区内在住で小学生以下の方

⑧ 産業振興課商業振興担当

☎5744-1373 FAX6424-8233

資源とごみは収集日の朝、8時までに出しましょう

4月から収集ルートやごみの収集時間が大幅に変わる場合があります。順次収集するため、資源と全てのごみは収集日の朝、8時までに出してください。

⑨ 清掃事業課清掃リサイクル担当

☎5744-1628 FAX5744-1550



大規模小売店舗出店計画書の縦覧

次の店舗の出店が生活環境に与える影響について、意見書を提出できます。

●店舗名 オリピック新蒲田店

●住居表示・店舗面積 蒲田4-42-8(999m²)

●届出日 2月24日

●縦覧・意見提出期限 6月20日

●縦覧場所 問合せ先

●意見書の提出方法 問合せ先へ持参

⑩ 産業振興課商業振興担当

☎5744-1373 FAX6424-8233

執務室の移転

◆観光課

☎4月1日(金)

●移転先

南蒲田1-20-20(産業プラザ5階)

☎5744-1322 FAX6424-9922

※電話番号に変更はありません

◆(-財)国際都市おおた協会

☎4月5日(火)

●移転先

蒲田4-16-8 2階

(Minto Ota(おおた国際交流センター))

☎6410-7981 FAX6410-7982

※電話・FAX番号に変更はありません

◆多言語相談窓口

☎4月11日(月)

※4月8日は移転準備のため窓口休止

●移転先

蒲田4-16-8 2階

(Minto Ota(おおた国際交流センター))

☎6424-4924 FAX6424-4926

◆国際都市・多文化共生推進課

☎4月18日(月)

●移転先

蒲田4-16-8 2階

(Minto Ota(おおた国際交流センター))

☎5744-1227 FAX5744-1323

※電話・FAX番号に変更はありません

龍子記念館の休館

☎4月11日(月)～22日(金)

※展示替えなどのため

☎FAX3772-0680

参加・催し

緑のカーテンを編もう

海苔網の編み方を応用して、緑のカーテンのネットを編みます。

⑪ 小学5年生以上の方

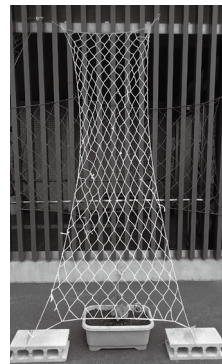
☎4月24日(日)①午前9時30分～11時30分②午後1時30分～3時30分

☎先着各6名

⑫ 問合せ先へ電話

⑬ 会場 大森 海苔のふるさと館

☎5471-0333 FAX5471-0347



山王草堂・尾崎士郎記念館 2館ギャラリートーク

☎4月2日、5月7日、6月4日、7月2日(出)

①午前11時～正午②午後1時～2時

⑭ 山王草堂記念館(集合)、尾崎士郎記念館(解散)

☎先着各10名

⑮ 問合せ先へ電話かFAX(記入例参照)

⑯ 龍子記念館 ☎FAX3772-0680



出前講座「親子で遊ぼう！」

遊びを通して親子のふれあい、参加者同士の交流を深めます。

⑰ 1・2歳のお子さんと保護者

☎4月15日(金)午前10時～11時30分

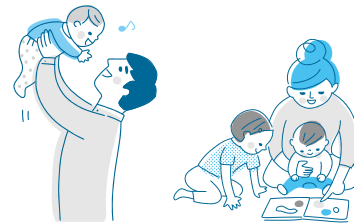
⑱ 美原文化センター

☎先着15組

⑲ 問合せ先へ電話かFAX(記入例参照)。3月22日から受け付け

⑳ 子ども家庭支援センター地域子育て推進係

☎5753-1153 FAX3763-0199



まなびバ(24日制)

平仮名、片仮名、簡単な文章などの生活に必要な日本語の読み書きや、国語・算数など基礎的な学習の学び直しをする場です。



詳細はコチラ

⑳ 区内在住・在勤・在学の16歳以上で、日本語で会話ができる方(国籍不問)

㉑ 5月22日～令和5年2月12日の第1・2・4日曜、午後2時～4時

※12月11・25日、令和5年1月1日を除く

㉒ 区役所本庁舎2階、消費者生活センターほか

㉓ 先着40名程度

㉔ 問合せ先へ電話か来所。4月6日午前9時から受け付け ※保育(1歳6か月～小学3年生のお子さん先着6名)有り

㉕ 地域力推進課区民協働・生涯学習担当
 ☎5744-1443 FAX5744-1518

子どもの人権110番 ～ひとりで悩まず電話してね～

学校でいじめられていたり、大人から嫌なことなどをされたりしている方は迷わず電話してください。誰もが心も体も豊かに育ち、幸せに生きる権利があります。

子どもの人権110番ダイヤル

☎0120-007-110

(月～金曜、午前8時30分～午後5時15分 ※休日を除く)

▶問合せ先 人権・男女平等推進課人権・同和対策担当

☎5744-1148 FAX5744-1556



令和3年の刑法犯認知件数をお知らせします

警察をはじめとした関係機関と連携した取り組みや、地域の皆さんの地域見守り活動により、刑法犯認知件数は7年連続減少しています。今後も「子どもを犯罪から守る」「特殊詐欺対策」「自転車盗対策」を三本柱として、防犯対策の強化を推進していきます。

| | 令和3年 | 令和2年 | 前年比 |
|---------------|--------|--------|-------|
| 刑法犯認知件数 | 3,361件 | 4,084件 | -723件 |
| 自転車盗被害認知件数 | 1,139件 | 1,479件 | -340件 |
| 特殊詐欺被害認知件数(※) | 181件 | 154件 | +27件 |

※令和3年特殊詐欺被害総額=約3億2,819万円(前年比-約178万円)

◆子どもを犯罪から守る

不審者が近づきにくくするために、子どもを一人にせず、大人が目を配りましょう。

◆特殊詐欺対策

犯人からの電話に出ないために、留守番電話機能、自動通話録音機を活用しましょう。

◆自転車盗対策

短時間の駐輪でも必ず施錠しましょう。違う種類の鍵を2個付ける「ツーロック」が効果的です。

▶問合せ先 防災危機管理課防災危機管理担当 ☎5744-1634 FAX5744-1519