

※やさしい日本語を取り入れています

## おおた国際交流センター

4月11日OPEN

愛称

みんなとおおた  
Minto Ota

ロゴマーク



国際交流・多文化共生の活動場所が、京急蒲田駅西口に新しくオープンします。この施設では、生まれた国や地域にかかわらず、大田区で生活するためのサポートや、お互いの文化を分かり合うためのイベントなどを行う予定です。ここを拠点に誰もが楽しく安心して暮らせるまちを目指します。



### Minto Otaでできること

(一財)国際都市おおた協会、多言語相談窓口、国際都市・多文化共生推進課が集まります。移転日など詳細は2面をご覧ください。

#### 01. そうだん 相談する

日常生活で困ったときに多言語で相談できます。

使える言葉

英語、中国語、タガログ語、ネパール語、ベトナム語など。

そのほかの言語はお問い合わせください



多言語相談窓口

### 困ったときに頼れる施設

多言語相談窓口に行けば、生活に便利な情報や大田区での手続きなど、正確な情報を優しく教えてくれます。安心して気軽に相談してみてください。国際都市おおた大使としてMinto Otaから大田区の魅力も伝えていくので注目してほしいです。

国際都市おおた大使  
リュウさん(中国出身)



### 外国人と大田区をつなぐ場所に

Minto Otaは、京急蒲田駅や大田区観光情報センターの近くで、羽田空港からもアクセスしやすく、外国人のよりどころとして、たくさんの方に利用してほしいです。さまざまな文化を体験できる機会もつくり、外国人も住みやすい大田区を目指します。

国際交流員  
ベサニーさん(イギリス出身)



情報・交流コーナー

#### 02. し 知る・交流する

さまざまな国・地域の情報を掲示しています。自由に使えるテーブルや椅子があり、利用者同士で話し合ったりすることができます。



会議室

#### 03. まな 学ぶ

国際交流団体が使える約180㎡の会議室があります。3つに分けて使うこともできます。

できること

日本語教室、外国人こども学習支援、災害時外国人支援ボランティア養成講座など

愛称である「Minto Ota」は、「(世界中の)みんなと(一緒に)」という願いと、**M**ulticultural and **I**nternational **N**etwork, **T**ogether in **O**taの英語を合わせて、「大田区で一緒に、多文化国際ネットワーク」という意味が込められています。

### おおた国際交流センター Minto Ota

(蒲田4-16-8 2階)

①情報交流コーナー・会議室

午前9時～午後9時30分

②(一財)国際都市おおた協会

月～金曜、午前9時～午後5時

☎6410-7981 FAX6410-7982

③多言語相談窓口

月～金曜、午前10時～午後5時

☎6424-4924 FAX6424-4926

※いずれも年末年始、②③休日を除く



HPは  
コチラ



問合先 国際都市・多文化共生推進課国際都市・多文化共生担当 ☎5744-1227 FAX 5744-1323

新型コロナワクチン接種の情報を4面に掲載しています



# 暮らしの情報箱

**はがきや FAXなどの 記入例**

①催しなどの名称 ④年齢(学年)  
 ②〒住所 ⑤電話番号  
 ③氏名(ふりがな) ⑥その他  
 必要事項

## 税・国保・後期高齢者医療

### 口座振替をご利用ください

特別区民税・都民税(普通徴収)、軽自動車税(種別割)、国民健康保険料、後期高齢者医療保険料を納付書でお支払いの方は、納め忘れのない口座振替をご利用ください。

①口座のある金融機関かゆうちょ銀行へ、口座振替依頼書、預貯金通帳、届出印を持参

※問合せ先へ口座振替依頼書を郵送も可(後期高齢者医療保険料を除く)

②特別区民税・都民税(普通徴収)、軽自動車税(種別割)  
 =納税課収納推進担当

☎5744-1205 FAX5744-1517

国民健康保険料

=国保年金課国保料収納担当

☎5744-1209 FAX5744-1516

後期高齢者医療保険料

=国保年金課後期高齢者医療収納担当

☎5744-1647 FAX5744-1677

## 年金

### 学生納付特例制度をご利用の方へ

現在制度を利用し、4月以降も利用を希望する方は、年金事務所から郵送する継続申請書に必要事項を記入して返送してください。申請書が届かなかった方や新規申し込みは、問合せ先へHPから出力した申請書を郵送するか、令和4年度有効の学生証を持参してください。

③国保年金課国民年金係

☎5744-1214 FAX5744-1516

## 求人

### 特別区(東京23区)職員I類(一般・新方式)

詳細は問合せ先HPをご覧ください。

●第一次試験日

5月1日(日)

●申込期限

4月4日午後5時(受信有効)

④問合せ先HPから申し込み

⑤特別区人事委員会事務局任用課

☎5210-9787 FAX5210-9708

## 募集

### 予防接種法及び新型インフルエンザ等対策特別措置法による予防接種の実施等に関する事務の特定個人情報保護評価書(再評価案)へのご意見

●閲覧・募集期間

4月8日～5月7日(消印有効)

●閲覧場所

区HP、問合せ先、区政情報コーナー、特別出張所

●意見の提出方法

問合せ先へ郵送、FAX、持参。電子申請も可

⑥感染症対策課新型コロナウイルスワクチン接種調整担当

☎5744-1493 FAX5744-1574

## お知らせ

### こども入浴デー

毎月第1日曜は区内公衆浴場が無料になります。ご利用の際は当日、番台(フロント)に年齢を伝えてください。

※実施の有無、保護者同伴などの詳細は各浴場へお問い合わせください

⑦区内在住で小学生以下の方

⑧産業振興課商業振興担当

☎5744-1373 FAX6424-8233

### 資源とごみは収集日の朝、8時までに出しましょう

4月から収集ルートやごみの収集時間が大幅に変わる場合があります。順次収集するため、資源と全てのごみは収集日の朝、8時までに出してください。

⑨清掃事業課清掃リサイクル担当

☎5744-1628 FAX5744-1550



### 大規模小売店舗出店計画書の縦覧

次の店舗の出店が生活環境に与える影響について、意見書を提出できます。

●店舗名 オリピック新蒲田店

●住居表示・店舗面積

蒲田4-42-8(999m<sup>2</sup>)

●届出日 2月24日

●縦覧・意見提出期限 6月20日

●縦覧場所 問合せ先

●意見書の提出方法 問合せ先へ持参

⑩産業振興課商業振興担当

☎5744-1373 FAX6424-8233

### 執務室の移転

◆観光課

☎4月1日(金)

●移転先

南蒲田1-20-20(産業プラザ5階)

☎5744-1322 FAX6424-9922

※電話番号に変更はありません

◆(-財)国際都市おおた協会

☎4月5日(火)

●移転先

蒲田4-16-8 2階

(Minto Ota(おおた国際交流センター))

☎6410-7981 FAX6410-7982

※電話・FAX番号に変更はありません

◆多言語相談窓口

☎4月11日(月)

※4月8日は移転準備のため窓口休止

●移転先

蒲田4-16-8 2階

(Minto Ota(おおた国際交流センター))

☎6424-4924 FAX6424-4926

◆国際都市・多文化共生推進課

☎4月18日(月)

●移転先

蒲田4-16-8 2階

(Minto Ota(おおた国際交流センター))

☎5744-1227 FAX5744-1323

※電話・FAX番号に変更はありません

### 龍子記念館の休館

☎4月11日(月)～22日(金)

※展示替えなどのため

☎FAX3772-0680

### 参加・催し

### 緑のカーテンを編もう

海苔網の編み方を応用して、緑のカーテンのネットを編みます。

⑪小学5年生以上の方

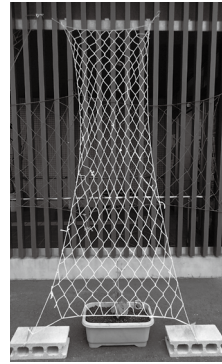
☎4月24日(日)①午前9時30分～11時30分②午後1時30分～3時30分

☎先着各6名

⑫問合せ先へ電話

⑬大森 海苔のふるさと館

☎5471-0333 FAX5471-0347



### 山王草堂・尾崎士郎記念館 2館ギャラリートーク

☎4月2日、5月7日、6月4日、7月2日(出)

①午前11時～正午②午後1時～2時

⑭山王草堂記念館(集合)、尾崎士郎記念館(解散)

☎先着各10名

⑮問合せ先へ電話かFAX(記入例参照)

⑯龍子記念館 ☎FAX3772-0680



### 出前講座「親子で遊ぼう！」

遊びを通して親子のふれあい、参加者同士の交流を深めます。

⑰1・2歳のお子さんと保護者

☎4月15日(金)午前10時～11時30分

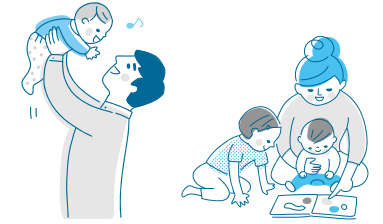
⑱美原文化センター

☎先着15組

⑲問合せ先へ電話かFAX(記入例参照)。3月22日から受け付け

⑳子ども家庭支援センター地域子育て推進係

☎5753-1153 FAX3763-0199



### まなびバ(24日制)

平仮名、片仮名、簡単な文章などの生活に必要な日本語の読み書きや、国語・算数など基礎的な学習の学び直しをする場です。



詳細はコチラ

⑳区内在住・在勤・在学の16歳以上で、日本語で会話ができる方(国籍不問)

☎5月22日～令和5年2月12日の第1・2・4日曜、午後2時～4時

※12月11・25日、令和5年1月1日を除く

㉑区役所本庁舎2階、消費者生活センターほか

☎先着40名程度

㉒問合せ先へ電話か来所。4月6日午前9時から受け付け ※保育(1歳6か月～小学3年生のお子さん先着6名)有り

㉓地域力推進課区民協働・生涯学習担当 ☎5744-1443 FAX5744-1518

### 子どもの人権110番 ～ひとりで悩まず電話してね～

学校でいじめられていたり、大人から嫌なことなどをされたりしている方は迷わず電話してください。誰もが心も体も豊かに育ち、幸せに生きる権利があります。

### 子どもの人権110番ダイヤル

☎0120-007-110

(月～金曜、午前8時30分～午後5時15分 ※休日を除く)

▶問合せ先 人権・男女平等推進課人権・同和対策担当

☎5744-1148 FAX5744-1556



### 令和3年の刑法犯認知件数をお知らせします

警察をはじめとした関係機関と連携した取り組みや、地域の皆さんの地域見守り活動により、刑法犯認知件数は7年連続減少しています。今後も「子どもを犯罪から守る」「特殊詐欺対策」「自転車盗対策」を三本柱として、防犯対策の強化を推進していきます。

	令和3年	令和2年	前年比
刑法犯認知件数	3,361件	4,084件	-723件
自転車盗被害認知件数	1,139件	1,479件	-340件
特殊詐欺被害認知件数(※)	181件	154件	+27件

※令和3年特殊詐欺被害総額=約3億2,819万円(前年比-約178万円)

### ◆子どもを犯罪から守る

不審者が近づきにくくするために、子どもを一人にせず、大人が目を配りましょう。

### ◆特殊詐欺対策

犯人からの電話に出ないために、留守番電話機能、自動通話録音機を活用しましょう。

### ◆自転車盗対策

短時間の駐輪でも必ず施錠しましょう。違う種類の鍵を2個付ける「ツーロック」が効果的です。

▶問合せ先 防災危機管理課防災危機管理担当 ☎5744-1634 FAX5744-1519





### (公財) 大田区スポーツ協会の催し

▶**問合せ先** (公財)大田区スポーツ協会  
(〒143-0011大森本町2-2-5(大森スポーツセンター内))  
☎5471-8787 FAX5471-8789  
https://www.sportsota.or.jp/

申込先・期限など詳細は  
問合せHPをご覧ください  
大田区スポーツ協会

#### ◆区民スポーツ大会

種目	日程	会場
ライフル射撃(大口径)	4月24日(日)	埼玉県長瀬射撃場
ライフル射撃(小口径)	4月下旬	千葉県営射撃場
クレー射撃	5月4日(祝)	千葉県成田射撃場
相撲	5月8日(日)	平和の森公園
釣魚(シロギス)	5月15日(日)	三浦半島「松輪」
タグラグビー		森ヶ崎公園サッカー場
柔道	5月22日(日)	大森スポーツセンター
インディアカ	5月29日(日)	平和の森公園
ソフトテニス【Ⅱ部】(女性・60歳以上の男性)		平和の森公園
バスケットボール(一般・シニア)	5月9日(月)～6月26日(日)	大森スポーツセンター
空手道	6月5日(日)	大森スポーツセンター
剣道	6月19日(日)	大森スポーツセンター

#### ◆子ども卓球大会～男女別個人戦&クリニック～

▶**対象** 小学1年～6年生  
▶**日時** 5月1日(日)午前9時～午後4時  
▶**会場** 大森スポーツセンター  
▶**費用** 200円  
▶**定員** 先着100名  
▶**申込方法** 問合せ先へ電話かFAX(記入例参照。性別、学校名も明記)。問合せHPからも申し込み可。4月20日締め切り  
※ラケット・上履き持参

#### ◆スポーツきっかけ教室

開催日、申込方法の詳細は問合せ先HPをご覧ください。

種目	対象	日程	時間	会場
剣道	小・中学生	5月～令和5年3月の木曜	午後6時～9時	萩中集会所
		5月～令和5年3月の金曜	午後6時～8時	大森西区民センター
			午後6時～8時30分	多摩川小学校
		午後7時～9時	馬込区民センター	
	5月～令和5年3月の土曜	午後5時～6時30分	洗足池小学校	
テニス		5～6月の日曜	午後1時～4時	大森第六中学校
タグラグビー		5月～令和5年3月の第2・4日曜	午前9時～正午	羽田小学校
卓球		6～11月の土曜	午後1時～3時	蓮沼中学校
弓道	15歳以上(初心者)	5～7月の木曜	午後6時30分～8時30分	大田区総合体育館
ソフトテニス		午後7時～9時	大森スポーツセンター	
モルック		6～12月の第4金曜	午後1時30分～3時30分	大森スポーツセンター

#### ◆OTAウォーキング～たま川を歩こう～

▶**コース** 西蒲田公園～ソラムナード羽田緑地(約8km)  
▶**日時** 5月15日(日)午前9時～正午 ※小雨決行  
▶**集合時間・場所** 午前8時30分に西蒲田公園  
▶**定員** 先着180名 ※小学生以下の方は保護者同伴  
▶**申込方法** 問合せ先へ電話かFAX(記入例参照)。問合せHPからも申し込み可

### 大田区総合体育館の定期スポーツ教室など

▶**会場・問合せ先** 大田区総合体育館(〒144-0031東蒲田1-11-1)  
☎5480-6688 FAX5703-1105 http://www.ota.esforta.jp/  
詳細はお問い合わせいただくか、問合せ先HPをご覧ください。

#### ◆定期スポーツ教室

教室番号・教室名	対象	日程	時間
①ベビーフィットリトミック	2か月～12か月	4月4・11・18・25日、 5月9・16・23・30日、 6月6・13・20・27日	午前9時～10時 午後1時30分～2時30分
②かんたんピラティス			
③やさしいヨーガ		4月5・12・19・26日、 5月10・17・24・31日、 6月7・14・21・28日	午後0時30分～1時30分 午後6時30分～7時30分
④アロマヨーガ			
⑤ベリーダンス	高校生以上	4月6・13・20日、 5月11・18日、 6月1・8・15・22日	午前11時～正午 午後2時30分～3時30分
⑥歪み改善			
⑦ジャズダンス		4月7・14・21・28日、 5月12・19・26日、 6月2・9・16・23・30日	午前11時45分～ 午後0時45分 正午～午後1時
⑧やさしいヨーガ			
⑨ピラティス		4月1・8・15・22日、 5月13・20・27日、 6月3・10・17・24日	午前9時30分～10時30分 午後4時～4時50分
⑩キッズビート運動塾50	4歳～小学1年生		

▶**費用** 9,900～13,200円 ▶**申込方法** 問合せ先へ来館

#### ◆4月の個人開放

▶**費用** 1利用区分(3時間)300円 ※バスケットボールは1時間30分で入れ替え

▶**定員** 種目ごとに異なります(先着順)

▶**申込方法** 問合せ先へ電話。利用日の前日午前9時から受け付け  
※中学生以下の方は保護者同伴

種目	日程	実施時間			
		午前	午後1	午後2	夜間
バドミントン	4月6日(水)				
卓球	4月13日(水)	○	○	○	○
バスケットボール	4月18日(月)	—	—	—	—

### ゆいっつのスポーツ教室など

▶**会場・問合せ先** ゆいっつ(〒143-0006平和島4-2-15)  
☎6424-5101 FAX6424-5120

教室番号・教室名	対象	日程	時間	費用	定員(先着)
①らくらくリフレッシュ体操	おおむね60歳以上	4月12日～7月5日の火曜	午前10時～11時	500円/回	20名
②こども体操教室	3・4歳	4月6日～7月13日の水曜	午後2時30分～3時20分	1,000円/回	15名
	5・6歳		午後3時30分～4時20分		
③はじめての太極拳	18歳以上(初心者)		午後1時20分～2時20分	500円/回	20名
④養生太極拳	18歳以上(中級者以上)		午後2時30分～3時30分		
⑤コツコツ貯筋フィットネス	おおむね50歳以上	4月14日～7月7日の木曜	午前10時～11時	1,000円/回	10組
⑥健康体操	60歳以上	4月26日、5月24日、 6月28日、7月26日(水)	午前9時30分～10時30分 午前10時45分～11時45分		
⑦パパママwithベビー	2歳未満のお子さんと保護者				

▶**申込方法** 問合せ先へ電話か来館。①～⑤4月5日⑥⑦実施日の3日前締め切り

### 大森スポーツセンターの催し

▶**会場・問合せ先** 大森スポーツセンター(〒143-0011大森本町2-2-5)  
☎5763-1311 FAX5763-1314 https://omori-sc.jp/

#### ◆ランニングクリニック

詳細は問合せ先HPをご覧ください。 ※マスク着用。上履き持参

▶**対象** 15歳以上の方  
▶**日時** 3月27日(日)午前10時～11時30分  
▶**費用** 500円  
▶**定員** 先着15名  
▶**申込方法** 問合せ先へ電話かFAX(記入例参照)か来館。3月21日午前10時から受け付け

## おおた区民大学

▶**1【講座企画会(8日制)】**仕事や子育てが一段落した後の生き方・暮らし方を考える講座を企画します(おおむね50代以下の方向け)

▶**日時** 4月16・30日、5月14・28日、6月11・25日、7月9・23日(土)午後2時～4時 ※4月16日は午後3時まで(説明会)。4月30日は③②に参加  
▶**会場** カムカム新蒲田(新蒲田一丁目複合施設)(新蒲田1-18-16)  
※4月16日は区役所本庁舎2階

▶**定員** 抽選で10名

▶**2【講座企画会(9日制)】**コロナ禍が社会や地域、私たちの心にもたらした影響を考えあい、人とのつながりについて問い直す講座を企画します

▶**日時** 4月20・27日、5月11・25日、6月8・22日、7月6・20日、8月3日(水)午後2時～4時 ※4月20日は午後3時まで(説明会)。4月27日は③①に参加

▶**問合せ先** 地域力推進課区民協働・生涯学習担当(〒144-8621大田区役所) ☎5744-1443 FAX5744-1518

▶**会場** 消費者生活センター  
▶**定員** 抽選で10名

#### ③【生涯学習入門】「対話」のキホン

▶**日時・会場**  
①4月27日(水)=消費者生活センター②4月30日(土)=区役所本庁舎2階  
※いずれも午後2時～4時  
▶**定員** 抽選で各20名

◇①～③いずれも◇

▶**申込方法** 問合せ先へ往復はがき(記入例参照。保育(おおむね1歳6か月以上の未就学児)希望はその旨も明記)。電子申請も可。4月4日必着



詳細はコチラ



前期  
4~9月

# シニア向けプログラム



**1 膝痛・腰痛ストップ体操** 膝痛や腰痛に効果的な自宅でもできる体操を行います。 ※時間指定不可

会場	日程	時間(30分)	初回開催日	定員(抽選)
六郷地域力推進センター	月2回 火曜	①午後1時15分から ②午後1時45分から ③午後2時15分から	4月19日	各時間帯 20名
ライフコミュニティ西馬込	月1回 水曜	①午後1時から ②午後1時30分から ③午後2時から	4月27日	

**2 認知症予防体操** 認知症予防、転倒予防、生活習慣病の予防改善に効果のある「フリフリグッパ体操」などを行います。 ※時間指定不可

会場	日程	時間(30分)	初回開催日	定員(抽選)
六郷地域力推進センター	月2回 金曜	①午後1時30分から ②午後2時15分から ③午後3時から	4月22日	各時間帯 20名
嶺町特別出張所	月1回 月曜	①午後2時から ②午後2時45分から ③午後3時30分から	4月25日	各時間帯 10名

**3 音楽にのせてフィットネス** 音楽に合わせてながら椅子に座って体を動かします。

会場	日程	時間	初回開催日	定員(抽選)
大森東地域センター	月曜	午前10時30分~11時30分	4月25日	各会場 10名
大森西区民センター	火曜		4月26日	
六郷地域力推進センター	水曜	午後1時30分~2時30分	4月27日	20名

## 1~3いずれも

- ▶対象 区内在住の65歳以上で医師などから運動制限を受けていない方
- ▶申込方法 問合先へ往復はがき(記入例参照。希望会場も明記)。1人1会場。
- ▶14月1日 234月6日必着 ※マスク着用、飲み物・タオル持参
- ▶問合先 高齢福祉課高齢者支援担当(〒144-8621大田区役所) ☎5744-1624 FAX 5744-1522



# 春の大田区 交通安全運動

4月6~  
15日



大田区では、交通事故で亡くなる方や自転車  
が関与した事故の割合が増えています。一人ひ  
とりが交通ルール・マナーの実践を習慣づけて、  
交通事故を防止しましょう。

## 交通安全運動の重点

- 1 子どもをはじめとする歩行者の安全確保**  
信号無視、斜め横断、車の陰からの飛び  
出しなど、危険な行動は絶対にやめ、横断  
歩道を渡りましょう。
- 2 歩行者保護や飲酒運転根絶等の  
安全運転意識の向上**  
歩行者やほかの車両に「思いやり、ゆず  
りあい」の気持ちを持って、安全運転をしま  
しょう。また、「飲酒運転をしない・させない」  
意識を持ちましょう。
- 3 自転車の交通ルール遵守の徹底と安全確保**  
スマートフォンなどを利用しながらや、傘  
を差しながらの自転車運転は禁止です。
- 4 二輪車の交通事故防止**  
交差点やカーブの手前では、十分にスピー  
ドを落とし、安全通行しましょう。

## ▶問合先

都市基盤管理課交通安全・自転車総合計画担当  
☎5744-1315 FAX 5744-1527

# 新型コロナウイルス感染症に関するお知らせ

大田区における新型コロナウイルス感染症情報は、区HPを  
ご覧ください。



詳細はコチラ

## 新型コロナワクチン接種について

5~11歳の方も新型コロナワクチンを接種できるようになりました。ワクチン接種は  
任意です。接種については、お子さんと一緒にご検討いただき、ワクチン接種の医学  
的な観点に関することは、かかりつけ医などの医療機関にご相談ください。区HPや大  
田区子育て応援メールでも最新情報をお知らせしていますので、ご確認ください。

18歳以上の方の追加接種も引き続き行っています。コールセンターと大田区予約受  
付システムで予約を受け付けています。

大田区新型コロナワクチン接種コールセンター  
(月~土曜、午前8時30分~午後5時15分 ※休日を除く)  
☎6629-6342 FAX 5744-1574



最新情報は  
コチラ

※間違い電話が多くなっています。今一度、番号をお確かめの上お電話ください  
※曜日・時間帯によってはお電話が繋がりにくい場合があります

## 相談窓口

### ●症状がある・感染が疑われる方 / 新型コロナ受診相談窓口

東京都発熱相談センター(※1)(24時間対応)  
☎5320-4592 ☎6258-5780

大田区相談センター(月~金曜、午前9時~午後5時 ※休日、年末年始を除く)  
☎5744-1360 FAX 5744-1524

### ●感染への不安のある方

東京都新型コロナ・オミクロン株コールセンター(※1)  
(午前9時~午後10時 土・日曜、休日、年末年始も対応)  
☎0570-550571 FAX 5388-1396

(※1)多言語(英・中・ハングルなど)による相談も可

# 大田区休養村とうぶバスツアー

## 善光寺前立本尊御開帳と北向観音ツアー

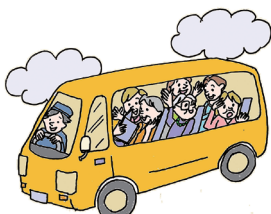
- ▶対象 代表者が区内在住・在勤の方
- ▶日程 5月29日(日)・30日(月)(1泊2日)
- ▶費用 28,800円(小学生以下は27,800円)から
- ▶定員 抽選で20名
- ▶問合先 休養村とうぶ(長野県東御市和6733-1)  
☎0268-63-0261



▲北向観音堂(協力:上田市マルチメディア情報センター)



▲善光寺御開帳(画像提供:善光寺)



詳細はコチラ

## 伊豆高原学園に泊まる

### いずこうげん森のようちえん

伊豆高原学園へ宿泊しながら、親子で自然遊びや磯遊びに出かけます。  
アウトドアクッキングでは旬の食材を使った料理にチャレンジします。

- ▶対象 年中・年長児と家族
- ▶日程 6月4日(土)・5日(日)(1泊2日)
- ▶費用 12,400円(小学生は8,600円、未就  
学児は7,300円)から
- ▶定員 抽選で20名
- ▶問合先 伊豆高原学園  
(静岡県伊東市八幡野1154-3)  
☎0557-48-7815



▲磯遊び



▲アウトドアクッキング



詳細はコチラ

▶問合先 地域力推進課区民施設担当 ☎5744-1229 FAX 5744-1518