



きれいなまちは 集積所から

年末年始は家庭ごみが増えるため、集積所も汚れやすくなります。集積所は「ごみ捨て場」ではなく、「資源とごみを一時的に集めておく場」です。一人ひとりがきれいに利用する意識を持ち、まちの美観をみんなで守りましょう。

Q2 どうして収集日・時間を 守らなければいけないの？

区内には約30,000か所の集積所があります。決められた収集日に、決められた資源やごみを収集しています。交通渋滞や道路工事などの影響により、同じ時間に全ての収集に行くことはできません。そのためにも、ルールを守って決められた収集日の朝、8時までに出示してください。



Q1 集積所の管理は 誰がしているの？

区民の皆さんです。どこに集積所を設置するのかについても決めていただいています。集積所によっては、それぞれのルールがあるため、あらかじめ確認しておきましょう。

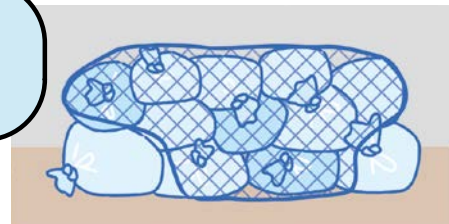
※集積所の新設などについては清掃事務所へお問い合わせください



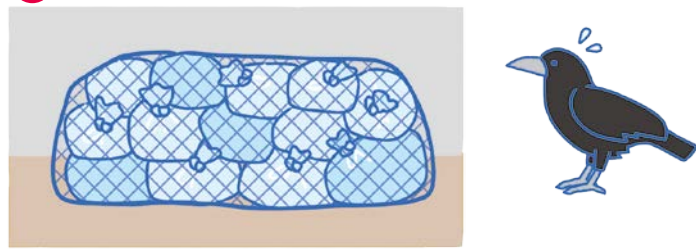
Q3 カラスによるごみの散乱を 防ぐには？

カラスがごみ袋をついばんで、ごみをまき散らす光景を目にしませんか。集積所に出されたごみにネットをかけることで、被害を大幅に減らすことができます。お住まいの地域を管轄する清掃事務所などで防鳥用ネットを無料で貸し出しています。

△ごみがネットの外に出ている



◎ごみ全体を覆い、ネットの縁をごみの下に巻き込む



荒天時は 資源・ごみの出し控えに ご協力ください

強風時は集積所に出した資源やごみが散乱しやすくなります。散乱したごみなどは、まちの美観を損ねるだけでなく、思わぬ事故を引き起こします。安全な収集作業のためにも、次回の収集日に出すなど、ご協力をお願いします。



12月31日(金)～1月3日(月)は全ての収集を休みます

年末の収集終了後は、年始の収集開始日まで集積所に資源やごみを出さないでください。

年末年始は収集時間やコースが大幅に変わる場合があります。必ず収集日当日の朝、8時までに出示してください。

資源・可燃ごみ

令和3年 12月	30日(木)まで通常どおり収集
令和4年 1月	4日(火)から通常どおり収集

粗大ごみ

大田区粗大ごみ受付センター ☎5465-5300

午前8時～午後7時 土・日曜、休日も受け付けています

※12月29日(水)～1月3日(月)の受け付けは休止します

インターネット
申し込みはコチラ
(24時間受付)▶



不燃ごみ

第1・3曜日	年内終了日 令和3年12月	年始開始日 令和4年1月	第2・4曜日	年内終了日 令和3年12月	年始開始日 令和4年1月
月曜地区	20日	17日	月曜地区	27日	10日
火曜地区	21日	4日	火曜地区	28日	11日
水曜地区	15日	5日	水曜地区	22日	12日
木曜地区	16日	6日	木曜地区	23日	13日
金曜地区	17日	7日	金曜地区	24日	14日
土曜地区	18日	15日	土曜地区	25日	8日

暮らしの情報箱

記入例

- ①催しなどの名称
- ②〒住所
- ③氏名(ふりがな)
- ④年齢(学年)
- ⑤電話番号
- ⑥その他必要事項

福祉

3月に特別養護老人ホーム入所の優先度評価を行います

特別養護老人ホームの入所は、要介護度や介護者の状況などを考慮し、年2回の優先度評価に基づき決定しています。優先度評価を希望する方はお申し込みください。9月に評価を受け、要介護度や介護者の状況に変更がない方は、申し込み不要です。既に特別養護老人ホームへ入所している方は申し込みできません。

区内在住で要介護度が原則3以上の認定を受けているか、常に介護を必要とし、自宅で介護を受けることが困難な次のいずれかに該当する方

①入所を初めて申し込む②既に申し込んでいるが要介護度や介護者の状況が変わった③令和3年3月以前に評価を受けたが、入所できていない

※要介護1・2でも特列入所の要件に該当すれば申し込み可

●申込書配布・申込先 地域包括支援センター、地域福祉課、問合せ
 ④申込先へ申込書を持参。2月28日締め切り

⑤介護保険課介護サービス担当
 ☎5744-1258 FAX5744-1551

税・国保・後期高齢者医療

事業者の方は 給与支払報告書の提出を忘れずに

令和3年中に給与を支払った方は、給与支払報告書(問合せで配布。区HPからも出力可)を1月31日までに提出してください。電子申告システム(eLTAX)でも受け付けています。

●提出先 給与受給者が令和4年1月1日に住所を有する区市町村

⑥課税課課税担当
 FAX5744-1515(共通)

大森地区 ☎5744-1194
 調布地区 ☎5744-1195
 蒲田地区 ☎5744-1196
 eLTAXについて ☎5744-1193

国保料は口座振替をご利用ください

国民健康保険料を納付書でお支払いの方は、口座振替に切り替えると、指定口座からの自動引き落としにより納め忘れがなく便利です。

⑦口座のある金融機関かゆうちょ銀行へ、口座振替依頼書、預貯金通帳、届出印を持参。問合せへ口座振替依頼書を郵送可

⑧国保年金課国保料収納担当
 ☎5744-1209 FAX5744-1516

後期高齢者医療保険料の納め忘れにご注意ください

保険料の納め忘れは、制度の運営に支障を来します。納期限までに納めない場合は延滞金が加算されることがあります。また、特別な理由もなく保険料を滞納している場合は、財産の差し押さえを行うこともあります。納期限までに納めることができない場合はご相談ください。

⑨国保年金課後期高齢者医療収納担当
 ☎5744-1647 FAX5744-1677

健康

特定健康診査・長寿健康診査を受けましょう

生活習慣病の予防、早期発見が目的です。対象の方へ受診票を郵送しています。

⑩特定健康診査=大田区国民健康保険に加入の40~74歳の方(令和4年1月以降の加入者を除く)
 長寿健康診査=後期高齢者医療制度に加入の方

※社会保険などに加入の方(被扶養者を含む)は、加入している健康保険が勤務先にお問い合わせください

●受診期限 3月31日
 ●健診項目 問診、診察、身体計測、血圧測定、血液検査、尿検査など
 ●受診場所 区内健康診査実施医療機関
 ⑪国保年金課
 特定健康診査=国保保健事業担当
 ☎5744-1393 FAX5744-1516
 長寿健康診査=後期高齢者医療給付担当
 ☎5744-1254 FAX5744-1677

年末年始に気を付けたい お酒の飲み方

年末年始はお酒を飲む機会が増えますが、節度ある飲酒を心がけましょう。保健所では、精神科医師や保健師による相談を行っていますので、お気軽にご相談ください。

⑫地域健康課健康事業係
 大森 ☎5764-0662 FAX5764-0659
 調布 ☎3726-4147 FAX3726-6331
 蒲田 ☎5713-1702 FAX5713-1509
 糀谷 ☎3743-4163 FAX6423-8838

傍聴

大田区住宅マスタープラン 有識者検討委員会

⑬区内在住の方
 ⑭1月24日(月)午前10時30分~正午
 ⑮区役所本庁舎2階
 ⑯先着10名
 ⑰当日会場へ
 ⑱建築調整課住宅担当
 ☎5744-1416 FAX5744-1558

求人

子ども家庭相談員(心理士)

子どもや家庭の抱える問題、悩みなどについての相談対応。作文の課題など詳細は区HPをご覧ください。

⑲子育てに関する相談業務の経験があり、臨床心理士資格か公認心理師資格を有するか心理学に関する修士以上の学位を有する方 ※取得見込みも可

●任用期間 令和4年4月1日~5年3月31日
 ●勤務時間 月~土曜のうち週4日、午前9時30分~午後6時15分の間で実働7時間45分
 ●報酬(予定) 月額239,616円(社保完備。期末・通勤手当別途支給)
 ●勤務場所 キッズな大森・洗足池・蒲田のいずれか
 ●募集人数 1名
 ●選考方法 書類選考後、面接

⑳問合せへ履歴書(写真貼付)と資格を証明する書類の写し、作文を郵送か持参。1月7日午後5時必着
 ㉑子ども家庭支援センター地域子育て推進係
 (〒143-0016大森北4-16-5)
 ☎5753-1153 FAX3763-0199

博物館などの学芸員

勤務内容、対象、申込方法などの詳細は区HPをご覧ください。

●分野
 ①郷土博物館(考古・歴史)
 ②勝海舟記念館(歴史)

●任用期間 令和4年4月1日~5年3月31日
 ●勤務場所
 ①郷土博物館②勝海舟記念館
 ●募集人数 若干名

㉒問合せへ必要書類を郵送か持参。1月12日午後5時必着

㉓①郷土博物館
 ☎3777-1070 FAX3777-1283
 ②勝海舟記念館
 ☎6425-7608 FAX6425-7610



詳細はコチラ

消費生活相談員

詳細は区HPをご覧ください(12月13日から公開)。

●任用期間 令和4年4月1日~5年3月31日
 ●勤務時間 月~金曜のうち週4日、午前8時30分~午後5時15分の間で実働7時間45分
 ●報酬(予定) 月額295,488円(地域手当含む。期末・通勤手当別途支給)
 ●募集人数 1名程度
 ●選考方法 書類選考後、面接

㉔問合せへ申込書(区HPから出力。写真貼付)と資格を証明する書類の写し、作文(課題「大田区の消費生活相談員として取り組みたいことを、具体例を挙げて述べてください」手書きで1,000字程度)を郵送か持参。12月27日午後5時必着

㉕消費者生活センター
 (〒144-0052蒲田5-13-26-101)
 ☎3736-7711 FAX3737-2936

募集

介護認定調査業務 契約職員・登録調査員

詳細は問合せ先HPをご覧ください。

㉖介護支援専門員の資格を有し、次のいずれかに該当する方

①契約職員=認定調査の経験を有する
 ②登録調査員=認定調査員研修を修了しており(見込み含む)、月5件以上調査可能

●業務内容
 ①要介護認定調査と調査票の点検
 ②区内全域での要介護認定調査

㉗問合せへ申込書(問合せHPから出力)と必要書類を郵送か持参

㉘(社福)大田区社会福祉協議会
 (〒144-0051西蒲田7-49-2)
 ☎5703-8233 FAX3736-5590



詳細はコチラ

(仮称)新大田区生涯学習推進計画(素案)へのご意見

●閲覧場所 区HP、問合せ、区政情報コーナー、特別出張所、図書館、文化センター、生涯学習センター蒲田
 ●閲覧・意見募集期間 12月16日~1月5日
 ●意見の提出方法 問合せへ郵送かFAXか持参。電子申請も可

説明会

㉙12月23日(木)午後6時30分~7時30分
 ㉚消費者生活センター
 ㉛先着20名
 ㉜問合せへ電話。12月21日締め切り
 ㉝地域力推進課区民協働・生涯学習担当
 ☎5744-1443 FAX5744-1518

あなたも監督 「地元自慢動画コンテスト @OTA」動画作品

「大田区の地元自慢」や「私だけが知っている大田区の魅力」を収めた約1分の動画作品を募集します。入賞作品は副賞贈呈の上、ウィークエンド・ムービー・フェス@OTAで上映します。

●募集期間 1月10日まで(必着)

㉞問合せへDVDを郵送か、動画データをEメール(記入例参照。作品名、撮影年月・場所、100字程度の作品紹介、掲載発表時に希望する方のみニックネームも明記)

㉟(一社)大田観光協会
 (〒144-0035南蒲田1-20-20)
 ☎3734-0202 FAX3734-0203
 ㊱movie@o-2.jp



詳細はコチラ

お知らせ

防災グッズを見直そう!

口腔ケア用品

大規模災害が発生すると、長引く避難生活によるストレスや食生活の偏りなどが原因で、虫歯や口内炎など、お口の中のトラブルが発生しやすくなります。特に高齢者は、誤えん性肺炎などの呼吸器系の病気が増える危険性があります。これらを予防するためには、避難時に持ち出す防災グッズの中に必ず歯ブラシやマウスウォッシュ(洗口液)などの口腔ケア用品を入れておきましょう。



妊産婦の方へ

母子用品や衛生用品など、必要なものを備えておくことが大切です。また、妊娠中と出産前後の経過が分かる母子健康手帳は常に持ち歩きましょう。ご家庭での防災対策についての詳細は区HPをご覧ください。



詳細はコチラ

㊲健康医療政策課地域医療政策担当
 ☎5744-1264 FAX5744-1523

工場認可を受けていますか

区内で工場を経営・建て替え・移転するには、都民の健康と安全を確保する環境に関する条例に基づく工場認可が必要です。近隣と公害などのトラブルを未然に防止する役割もあります。詳細はお問い合わせください。

㊳環境対策課環境調査指導担当
 ☎5744-1369 FAX5744-1532

防音工事助成制度

自宅の防音工事(防音サッシへの改修など)への助成制度があります。工事前に手続きが必要です。詳細は区HPをご覧ください。

㊴環状7・8号線、中原街道の一部の沿道にお住まいの方
 ㊵対象地域・受付方法 =建築審査課建築指導担当
 ☎5744-1387 FAX5744-1557
 助成内容=東京都建設局管理課
 ☎5320-5279



23区合同説明会・技術職採用フォーラムのPRライブ配信

視聴方法などの詳細は問合先HPをご覧ください。

特別区職員採用試験・選考の受験希望者

●配信内容

①各区・組合紹介＝パンフレットやHPだけではつかめない23区・3組合の概要や特色、魅力、求める人材などの説明

②技術職職員による仕事紹介＝現役技術職職員が仕事の魅力などを紹介

●配信期間 1月11～20日

※土・日曜を除く

特別区人事委員会事務局任用課

☎5210-9787 FAX5210-9708

参加・催し

東京国際音楽祭2021冬

デキシーからモダンまでさまざまなジャズ演奏をお届けします。申込方法など詳細は、東京国際音楽祭HPをご覧ください。

12月14日(火)午後4時30分

開演

大田文化の森

観光課観光振興担当

☎5744-1322 FAX5744-1323

おおむすびマチノマ大森緑市場

12月18日(土)・19日(日)午前11時～午後5時

マチノマ大森1階(大森西3-1-38)

志茂田福祉センター

☎3734-0763 FAX3734-0797

自然観察会「池のみち」洗足池 冬のバードウォッチング

冬の洗足池に集まる野鳥を観察し、カモやカモメの仲間の識別方法やその生態について楽しく学びます。

1月15日(土)午前10時～正午

洗足池公園(洗足池図書館集合)

抽選で20名

問合先へ往復はがき(記入例参照)。電子申請も可。1月5日必着

環境対策課環境推進担当

(〒144-8621大田区役所)

☎5744-1365 FAX5744-1532

区民による区民のための連携講座「傾聴ってなに?～相手の心に寄り添う聴き方～」

区内でサークル活動をしている皆さんが講師役となり、日頃の活動を生かして初心者向けに体験講座を開催します。

区内在住・在勤・在学の方

1月19日(水)午後2時～4時

大田区民プラザ

抽選で20名

問合先へ往復はがき(記入例参照)。電子申請も可。12月24日必着

地域力推進課区民協働・生涯学習担当

(〒144-8621大田区役所)

☎5744-1443 FAX5744-1518

子ども科学教室(小・中学生講座)

1 電子楽器を作ろう

1月22日(土)①午前10時～正午②午後2時～4時

抽選で各20名

2 暗やみで光るキーホルダー

2月26日(土)午前10時～正午

抽選で10名

◇1 2ともに◇

小学5年～中学2年生

池上会館

問合先へ往復はがき(記入例参照。学校名、保護者氏名、1 は希望時間も明記)。1 12月17日 2 1月14日必着

科学教育センター

(〒146-0082池上1-33-8池上小学校内)

☎3753-3510 FAX3753-3511

パパといっしょにあそぼ

親子で楽しみながら、体を動かして遊みましょう。

区内在住・在勤・在学の男性保護者と1～3歳のお子さん

1月22日(土)午後2時～3時

抽選で10組

問合先へFAX(記入例参照)。電子申請も可。1月16日必着

エセナおおた

☎3766-4586 FAX5764-0604

ワーク・ライフ・バランスセミナー(オンライン)

区内企業の経営者・人事担当者など

1月26日(水)午後2時～4時

先着50事業者(1事業者1名)

問合先へFAX(記入例参照。企業の方は会社名・所在地も明記)。問合先HPからも申し込み可。1月18日必着

人権・男女平等推進課男女平等推進担当

☎5744-1610 FAX5744-1556

尿もれ予防体操と筋力アップ教室

尿もれを改善・予防するための体操を行います。尿もれが気になるだけでなく、尿もれ予防に関心がある方も参加できます。

区内在住で要介護認定を受けていない方

1月27日(木)午後2時～3時30分

蒲田地域庁舎

先着20名

問合先へ電話。12月13日から受け付け

蒲田地域福祉課高齢者地域支援担当

☎5713-1508 FAX5713-1509

おおたクールアクションのつどい 基調講演「カーボンニュートラルと中小企業のビジネス戦略」(オンライン)

2月2日(水)午後2時～3時30分

抽選で100名

電子申請。1月11日締め切り

環境計画課計画推進・温暖化対策担当

☎5744-1362

FAX5744-1532

区営自転車等駐車場(駐輪場)の4月からの定期利用者募集

現在、利用中・補欠・新規に利用を希望する方、いずれも申し込みが必要です。下表のほか先着受け付けのものもあります。詳細は募集パンフレット(申請書)か区HPをご覧ください。

令和4年度の利用申し込みからWebでの受け付けも行っています。

▶利用期間 令和4年4月1日～5年3月31日

▶利用者の決定

募集台数を超える応募があった場合は抽選となります。その場合、次のいずれかに該当する方を優先します。

①身体に障がいがあり、日常生活で自転車などの利用が欠かせない方(申請書に、身体障害者手帳の氏名・障がい名が確認できるページの写しか、医師により自転車などの利用の必要性が明記された3か月以内に発行の診断書の原本を添付) ※申請書での申し込みのみ(Webでの申し込み不可)

②区内在住で駐輪場の最寄り駅から優先距離以上離れた場所に居住している方

▶申請書の配布場所・申込先

駐輪場(申し込みは下表の管理人室のある駐輪場のみ)、問合先

※申請書は区HPからも出力可

▶申込方法

申込先へ申請書を郵送か持参。電子申請も可。1月31日消印有効

※申請は1人1回、駐輪場1か所。結果通知は2月下旬に郵送

▶問合先 都市基盤管理課交通安全・自転車総合計画担当

☎5744-1390 FAX5744-1527



●申し込みが必要な自転車等駐車場(駐輪場)

駐輪場名	所在地	優先距離(m以上)	利用料金(円)		
			年額	自転車	原付
大森駅山王小前	山王1-26先	800	年額	3,000	4,000
大森駅東口 ◆	大森北1-1・12先		1,000	1,400	
大森駅西口 ◆	山王2-8		1,800	2,000	
西馬込駅前 ○◆	西馬込2-20		月額	1,200	
西馬込駅前第二 ◆	西馬込2-18	600		1,500	1,800
北千束駅前	北千束2-15先		1,400		
長原駅交番横	上池台1-7先		年額	3,000	
洗足池駅前 ◆	東雪谷1-1・27先		2,000		3,000
石川台駅一の橋	東雪谷2-11先				
雪が谷大塚駅前 ◆	南雪谷2-17先・雪谷大塚町8・9先		1,700		3,000
多摩川台公園下	田園調布1-56				
沼部駅前	田園調布本町28		1,000		3,000
鶴の木駅前	鶴の木2-4				
鶴の木駅前交番横	鶴の木1-16		800		
大岡山駅前地下 ○◆	北千束3-27先				
石川台駅前 ○◆	東雪谷2-24	1,000		3,000	
石川台駅線路脇	東雪谷2-4・6先				
田園調布駅南	田園調布2-62	1,000			
蒲田呑川右岸 ◆	蒲田5-3・4・5・6先				
蒲田あやめ橋	蒲田5-27先	600		3,000	
京急蒲田呑川緑道 ◆	蒲田4-2・3・9先				
蒲田駅東口 ◆	蒲田5-12先	1,000		2,000	
蒲田交差東口 ◆	蒲田5-3先				
蒲田駅西口 ◆	西蒲田8-1先	1,000		2,000	
蒲田駅西口御園 ◆	西蒲田7-70先				
蓮沼(抽選は原付・自動二輪車のみ) ◆	西蒲田7-38先	600		3,000	

※蓮沼の自動二輪車は、募集台数：15台、利用料金：月額6,000円です。自転車の定期利用は、蒲田駅西蒲田公園の管理室(☎3737-3432)で手続きをしてください

- 表の見方
- 表中の「原付」は、原動機付自転車(白ナンバーの50cc以下に限る)を表します
 - 利用料金が年額の駐輪場は、表記の金額を一括で納めます
 - 利用料金が複数記載してある駐輪場は、駐輪場所により金額が異なります
 - ◆印の駐輪場は抽選時に駐輪場所を指定します
 - 印の駐輪場は地下構造。安全確保のため夜間は閉鎖します(閉鎖時間 ○印=午前0時30分～5時30分、◎印=午前1時～5時)

わたし あした みらいへ! ミカタをふやす パワーチャージカフェ

見方を変えて、味方を増やし、新しい日常を築くための力を身に付けます。

▶対象 区内在住・在勤・在学の女性

▶申込方法 問合先へFAX(記入例参照。保育(1歳以上の未就学児7名。1人500円/回)希望は1月12日までにお子さんの名前、年齢も明記)。電子申請も可

▶会場・問合先 エセナおおた ☎3766-4586 FAX5764-0604



内容	日程	時間	定員(先着)
韓国文学がひもとく わたしたちの今	1月22日(土)		
自分で決める! わたしのからだだから	2月5日(土)	午前10時～正午	会場各10名
アンコンシャスバイアスを探せ!	2月19日(土)		オンライン各15名
ぜんぶ運命だったんかい	3月5日(土)		

京急にのって湯こう！ 大田・川崎銭湯スタンプラリー



京急線の駅と公衆浴場でスタンプを集めた方へ賞品をプレゼントします。集めたスタンプの数によりさまざまな賞品があります。お気に入りの公衆浴場を探して、心も体も温まりましょう。詳細は特設HPをご覧ください。

- ▶実施期間 2月13日(日)まで
- ▶参加方法 大田区・川崎市内の公衆浴場、京急線各駅などで配布されるリーフレットをスタンプ設置場所へ持参
- ▶スタンプ設置場所 大田区・川崎市内の公衆浴場、大森町駅、大鳥居駅、川崎大師駅、小島新田駅



詳細はコチラ



冬の日にゆず湯に入って冬の寒さに備えましょう。

- ▶日程 12月22日(水)
- ※一部の浴場で実施日が異なります
- ▶会場 区内の公衆浴場
- ▶利用料 480円



▶問合せ 産業振興課商業振興担当 ☎5744-1373 FAX6424-8233

不要になった衣類はありませんか？ 古着の回収を行っています

月に1回、再使用できる衣料品や皮革衣料品、タオルなどを回収しています。回収した古着は主にアジアの国々に輸出され、リユース・リサイクルされます。回収日程と会場は決まり次第、区HP、ごみ分別アプリでお知らせしますのでご確認ください。

出せるもの

- 洗ったもの(クリーニング不要)
- タンスや衣料収納ケースなどにしまえる状態のもの

出せないもの

- 事業者からの抛出品
- 靴やかばん、着物
- 布団や毛布、カーペット
- 汚れたもの

出し方

透明、半透明の袋に入れて会場へお持ちください



▶問合せ 清掃事業課清掃リサイクル担当 ☎5744-1628 FAX5744-1550



詳細はコチラ

令和3年9月30日現在の 区の財政状況をお知らせします

(表中の数値は各表示単位未満を四捨五入)

一般会計予算執行状況

予算現額	収入済額	収入率	支出済額	執行率
3,033億8,548万円	1,154億9,720万円	38.1%	1,152億2,041万円	38.0%

特別区債現在高

令和3年9月末現在高 172億245万円

区有財産

区分	数量	金額	内容
土地	2,654,356㎡	9,225億7,896万円	庁舎、学校、公園など
建物	1,255,120㎡	1,000億4,397万円	庁舎、学校など
工作物	—	90億8,152万円	公園、児童遊園の施設など
動産	10個	—	浮標、浮桟橋
無体財産権	58件	—	著作権など
有価証券	—	4,020万円	株券
用益物権	1,326㎡	—	地上権
出資による権利	13件	9億4,784万円	大田区土地開発公社出金など
物品	89,066点	244億8,038万円	庁舎、学校の備品など
債権※	13件	151億709万円	大田区土地開発公社貸付金など
基金	19件	1,283億4,840万円	積立基金、運用基金

※債権には、令和3年度の歳入に係る債権以外の債権について記載しました。詳細は区HPをご覧ください。

▶問合せ 財政課財政担当 ☎5744-1126 FAX5744-1502

革新的イノベーション空間

「PiO PARK」を利用しませんか？

天空橋駅直結の羽田イノベーションシティ内にオープンしたHANEDA×PiO交流空間「PiO PARK」は、社会的な課題解決を目指す企業・個人のための施設です。通信環境を整備したイベントスペースから、個室ブースも備えたコワーキングスペースなど、さまざまな用途で利用できます。ショーケースでは、最新の製品展示をしています。企業支援も行っていますので、まずは初回無料体験をご利用ください。

▶開館時間 月～金曜、午前9時～午後7時
※休日、年末年始を除く

▶利用料金

イベントスペース 44,000円から/5時間
コワーキングスペース 月額22,000円から
ドロップイン 550円/1時間
登記サービス 月額11,000円

▶問合せ (公財)大田区産業振興協会 ☎5579-7971 FAX5579-7972



イベントスペース



コワーキングスペース



詳細はコチラ

新型コロナウイルス感染症に関するお知らせ

大田区における新型コロナウイルス感染症対策については、区HPをご覧ください。



詳細はコチラ

新型コロナワクチン接種について

以下の方への1・2回目ワクチン接種は引き続き行っています。予約はコールセンターと大田区予約受付システムで受け付けています。

- 新たに12歳になり、ワクチン接種を希望される方
- 大田区に転入し、ワクチン接種を希望される方
- これから1・2回目のワクチン接種を希望される方

大田区新型コロナワクチン接種コールセンター

(月～土曜、午前8時30分～午後5時15分 ※休日、年末年始を除く)
☎6629-6342 FAX5744-1574

※間違い電話が多くなっています。今一度、番号をお確かめの上お電話ください
※曜日・時間帯によってはお電話が繋がりにくい場合があります



予約方法はコチラ

相談窓口

●症状がある・感染が疑われる方/新型コロナ受診相談窓口
東京都発熱相談センター(24時間対応) ☎5320-4592

大田区相談センター(月～金曜、午前9時～午後5時 ※休日、年末年始を除く)
☎5744-1360 FAX5744-1524

●感染への不安のある方

東京都新型コロナコールセンター(午前9時～午後10時 土・日曜、休日、年末年始も対応)
※多言語(英・中・ハングルなど)による相談も可
☎0570-550571 FAX5388-1396

プラザ 催し物案内

詳細は情報誌「Art Menu」をご覧ください。特別出張所、図書館、文化センターなど区内の主な施設や駅で配布しています。
★新型コロナウイルス感染症拡大防止のため、公演内容が変更になる場合があります ★記載事項のない公演への未就学児の入場はご遠慮願います

万作・萬斎 狂言の会 萩大名・棒縛

人間国宝 野村万作を中心とした「万作の会」による狂言公演

●出演 野村万作、野村萬斎、深田博治 ほか
2月23日(祝)午後2時開演
大田区民プラザ大ホール
全席指定 3,500円(中学生以下は1,000円)



発売日 12月15日(水)

下丸子JAZZ倶楽部 発売日 12月15日(水)

「田中和音が弾き継ぐNORIO MAEDA ISM」
●出演 田中和音(Pf)、加藤真一(Bs)、山田玲(Drs)、
スペシャルゲスト:中村誠一(T.Sax)、紗理(Vo)、
ステージナビゲーター:桃井まり(Vo)
1月20日(休)午後6時開演 2,500円
遅割(午後7時から)1,500円 ※当日に残席がある場合のみ



下丸子らくご倶楽部 発売日 12月15日(水)

●出演 林家彦いち、鈴々舎馬るこ
●ゲスト 古今亭菊之丞
●若手バトル 柳家緑助、柳亭市好
1月28日(金)午後5時30分開演 2,500円



チケット予約専用電話 (午前10時～午後7時) ▶ ☎3750-1555

チケットはHPからもお求めいただけます <https://www.ota-bunka.or.jp/>
(別途手数料あり)

※発売初日の午後2時から公演前日午後7時まで以下施設でもチケットをお求めいただけます

●大田区民プラザ ☎3750-1611 ●アプリコ ☎5744-1600 ●大田文化の森 ☎3772-0700
▶問合せ (公財)大田区文化振興協会 ☎3750-1611 FAX3750-1150