



見つけよう!

あなたの Unique Ota

大田区では、区内外のより多くの方々に区の魅力を知ってもらうために、
ブランドメッセージ「UniqueOta / ユニークおおた」を合言葉に
“他にはない、区ならではの”の魅力を発信するシティプロモーション事業に取り組んでいます。
皆さんも、あなたが感じる UniqueOta を見つけてみませんか。



池上梅園で観梅



大森ふるさとの浜辺公園



ソラムナード羽田緑地



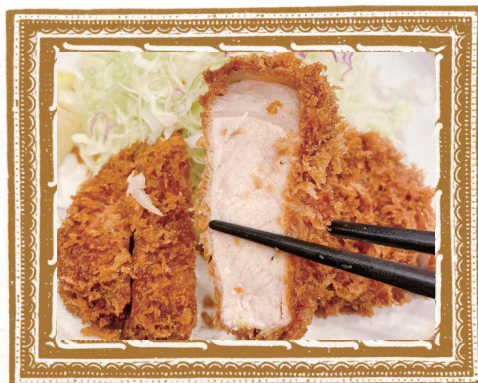
入新井西公園のSL



田園調布駅のクリスマスツリー



タイヤ公園で見た月



蒲田駅近くのとんかつ屋さん



羽田イノベーションシティで夕涼み

※このページにある写真は、「#uniqueotaフォトキャンペーン」
でご応募いただいた写真の一部です

大田区シティプロモーションサイトでは、区のさまざまな魅力を発信しています。ぜひご覧ください!

サイトの詳細は、4・5面でご紹介! >>

問合先 広聴広報課シティプロモーション担当 ☎ 5744-1132 ☎ 5744-1503

大田区
シティプロモーション
サイトはコチラ



暮らしの情報箱

- はがきなどで申し込む場合の記入例
- 1 催しなどの名称
 - 2 住住所
 - 3 氏名(ふりがな)
 - 4 年齢(学年)
 - 5 電話番号
 - 6 その他必要事項
- ※費用が記入されていない催しなどは原則無料です

福祉

東京都シルバーパス新規購入

都営交通(都電、都バス、都営地下鉄など)と都内民営バスで利用できます。

- 利用期限 9月30日
- ④都内在住の70歳以上の方
- ⑤①住民税が非課税か令和2年の合計所得金額が135万円(住民税額決定前の期間は令和元年の合計所得金額が125万円)以下=1,000円
- ②上記①以外=10,255円(譲渡所得の特別控除がある方は1,000円となる場合あり)
- ⑥最寄りのバス営業所へ本人確認書類を持参。①は介護保険料納入通知書か住民税課税(非課税)証明書も持参
- ⑦(一社)東京バス協会 ☎5308-6950

都営交通無料乗車券の交付

区内在住の対象者に、都営交通の全区間で使用できる無料乗車券を交付します。

- 対象者・必要書類
- ①身体障がい者=身体障害者手帳
- ②知的障がい者=愛の手帳
- ③戦傷病者=戦傷病者手帳
- ④原爆被爆者=被爆者健康手帳と厚生労働大臣(厚生大臣)の認定書か健康管理手当証書
- ⑤被救護者=当該施設長発行の証明書
- ⑥中国残留邦人など=本人確認証
- ⑦生活保護受給世帯員=生活保護受給証明書
- ⑧児童扶養手当受給世帯員=児童扶養手当証書か児童扶養手当受給者証明書
- ⑨申し込み窓口に必要な書類を持参
- ※更新は現在お持ちの無料乗車券も持参(有効期限が切れる月の1日から手続き可)
- 申し込み窓口
- ①~④=地域福祉課⑤~⑦=生活福祉課
- ⑧=子育て支援課
- ⑨障害福祉課障害者支援担当 ☎5744-1251 FAX5744-1555

障がいのある方への支援

- ◆心身障害者福祉手当の新規申請
- 手当月額 4,500円~17,500円
- ④64歳以下で次のいずれかに該当する方(施設に入所中の方を除く)
- ①身体障害者手帳1~3級、愛の手帳1~4度、精神障害者保健福祉手帳1級のいずれかを所持
- ②脳性まひ・進行性筋委縮症
- ③特殊疾病
- ④問合先へ各種手帳か特殊疾病の臨床調査個人票、本人の通帳、印鑑、マイナンバー確認書類、本人確認書類を持参
- ※現在受給中の方は手続き不要
- ◆移送サービス利用券(タクシー券)
- 区が契約する会社のタクシー料金や自動車燃料費に利用できます。
- 交付月額 3,600円分
- ④区内在住で次のいずれかに該当する方
- ①下肢・体幹機能障害1~3級
- ②移動機能障害1~3級
- ③視覚障害1・2級
- ④内部障害1・2級
- ⑤愛の手帳1・2度
- ⑥問合先へ身体障害者手帳か愛の手帳を持参
- ⑦障害福祉課障害者支援担当 ☎5744-1251 FAX5744-1555
- ⑧地域福祉課障害者地域支援担当
- 大森 ☎5764-0657 FAX5764-0659
- 調布 ☎3726-2181 FAX3726-5070
- 蒲田 ☎5713-1504 FAX5713-1509
- 糀谷 ☎3743-4281 FAX6423-8838

子ども

児童手当の申請をお忘れなく

- 手当月額や申請期限など、詳細は区HPをご覧ください。
- ④出生や転入により異動があった中学校修了前のお子さんの保護者
- ⑤異動日の翌日から15日以内に、問合

先へ申請書(区HPから出力)を郵送か持参。電子申請か特別出張所へ持参も可
※公務員の方は職場へ申請してください
④子育て支援課子ども医療係

☎5744-1275 FAX5744-1525

給食費などを援助します

④区内在住の小中学生の保護者で、次のいずれかに該当する方

- ①生活保護を受給中
- ②世帯全員の令和2年中の総所得金額等が認定基準未満
- ④4月上旬に学校から配布する就学援助受給申請調査書、受給申請書を期日までに学校へ提出
- ※区立以外の小中学校に通っている場合はお問い合わせください
- ⑤学務課学事係 ☎5744-1429 FAX5744-1536

産後の家事・育児のお手伝い(ぴよぴよサポート)

④区内在住で、保育サービスを受けていない3歳になる前日までのお子さんを育児中の世帯

- ④月~土曜、午前9時~午後9時(休日、年末年始を除く)
- ⑤1時間1,000円(2時間から利用可。お子さん1人につき年間18時間が上限)
- ※免除制度有り
- ⑥区HPから電子申請。問合先へ申請書(問合先で配布)を郵送か持参も可。利用決定通知書が届いたら区指定事業者へ予約
- ※免除制度利用者は別途必要書類有り
- ⑦子ども家庭支援センター相談調整担当 ☎6410-8551 FAX3763-0199

国保・年金

国保人間ドック受診助成

- 令和3年度から申請方法が変わり、1回のみ申請で受給できます。
- 助成対象期間 令和3年4月1日~4年3月31日
- 助成額 上限8,000円
- ④令和3年4月1日時点で大田区国民健康保険加入者で、受診日に40~74歳の方(保険料未納無しなどの条件有り)
- ⑤先着800名
- ⑥人間ドック受診後、申請書、質問票(い

ずれも区HPから出力)に医療機関発行の領収書、検査結果報告書の写しを添付し、問合先へ郵送か持参。令和4年4月29日必着

④国保年金課国保保健事業担当

(〒144-8621大田区役所)

☎5744-1393 FAX5744-1516

ご存じですか? 国民年金保険料の産前産後免除制度

申請すると、免除期間も納付したものととして老齢基礎年金に反映されます。

- 免除期間 出産予定日か出産日が属する月の前月から4か月間(多胎妊娠は3か月前から6か月間)
- ④国民年金第1号被保険者
- ⑤出産予定日の6か月前から、問合先へ母子健康手帳と年金手帳を持参
- ⑥国保年金課国民年金係 ☎5744-1214 FAX5744-1516

税

軽自動車税(種別割)グリーン化特例(軽課)の延長

適用対象車など、詳細は区HPをご覧ください。

④課税課税課担当

☎5744-1192

FAX5744-1515

申告所得税、贈与税、個人事業者の消費税・地方消費税の納付をお忘れなく

申告・納付期限が4月15日まで延長されました。納期限を過ぎると延滞税がかかりますので、ご注意ください。なお、振替納税の振替日は下表のとおり延長されます。

税金の種類	納期限	振替日
申告所得税	4月15日	5月31日
贈与税		振替納税無し
個人事業者の消費税		5月24日

- ◆キャッシュレス納付が便利です
- 利用するためには事前登録が必要です。詳細は国税庁HPをご覧ください。
- ④大森税務署 ☎3755-2111
- 雪谷税務署 ☎3726-4521
- 蒲田税務署 ☎3732-5151

令和3年度の納入通知書・案内書を郵送します

納付書が届いた方は、金融機関、コンビニエンスストアなどで納付をお願いします。

1 介護保険料の通知書

◆4月中旬までに次の書類を郵送します

- ①普通徴収の方=介護保険料納入通知書、納付書(4~6月分)
- ※口座振替の方には納付書は同封しません
- ②4・6月に特別徴収に切り替わる方=介護保険料特別徴収仮徴収額通知書
- ③年金からの差し引き額が年度前半と後半で差が大きい方のうち、6・8月の差し引き額の調整があった方=②と同じ書類
- ※現在、特別徴収の方には、7月中旬に介護保険料納入通知書兼特別徴収決定通知書を郵送します

2 後期高齢者医療保険料の通知書

◆普通徴収の方

4月中旬に令和3年度の暫定保険料額決定通知書・仮徴収額通知書を郵送します。2年度の保険料額をもとに仮計算した金額で、納付書(4~6月分)を同封します。

◆特別徴収の方

2月と同額を4・6・8月の年金から差し引きます。通知書は郵送しません。※年金からの差し引き額が年度前半と後半で差が大きい方のうち、6・8月の差し引き額の調整があった方には、特別徴収仮徴収額変更通知書を郵送します

3 国民年金保険料納付案内書

◆4月上旬に日本年金機構から郵送します

前納や口座振替で割引になる制度があります。詳細はお問い合わせください。※口座振替の方には、4月下旬に国民年金保険料口座振替額通知書を郵送します

◆65歳になると納め方が変わります

介護保険第1号被保険者の資格を取得すると、介護保険料の算定・徴収方法などが変わります(加入する健康保険などへの支払いから、区への支払いへ変更)。保険料は65歳の誕生日の前日が属する月から計算し、誕生日の前月に介護保険被保険者証を郵送します。

▶問合先 介護保険課 FAX5744-1551(共通)

●資格、保険料=資格・保険料担当 ☎5744-1491

●納付、口座振替=収納担当 ☎5744-1492

◆令和3年度の保険料率など

- ①均等割額=44,100円
- ②所得割率=8.72%
- ③限度額=64万円
- ※新保険料率による年間保険料額は、7月中旬にお知らせします

▶問合先 国保年金課 FAX5744-1677(共通)

●保険料=後期高齢者医療資格担当 ☎5744-1608

●納付、口座振替=後期高齢者医療収納担当 ☎5744-1647

◆令和3年度の月額保険料

- ①定額=16,610円
- ②付加保険料込み=17,010円
- ▶問合先 日本年金機構大田年金事務所 ☎3733-4141 FAX3734-3649



固定資産税の土地・家屋の価格の縦覧(23区内)

令和3年1月1日現在、23区内に土地・家屋を所有する納税者
●縦覧期間 4月1日～6月30日(土・日曜、休日を除く)
●縦覧場所 土地・家屋が所在する区にある都税事務所
※納税通知書は6月1日に発送予定
☎大田都税事務所 ☎3733-2411

傍聴

教育委員会定例会

4月22日(休)午後3時から
5月24日(月)午後2時から
6月24日(休)午後2時から
☎ニッセイアロマスクエア5階(蒲田5-37-1)
☎抽選で各16名
☎当日会場へ
※手話通訳・要約筆記希望は開催7日前までに問合先へ電話かFAX
☎教育総務課庶務係
☎5744-1422 ☎5744-1535

相談

ガラス被害相談専用電話

私有地内の巣は、土地所有者が承諾した場合は無料で撤去します。道路や公園、公共施設、電柱などの巣は、管理者の連絡先をお知らせします。巣から落ちたヒナに近づくと、親ガラスから威嚇や攻撃を受けますので、ご相談ください。
●相談専用電話 ☎5747-2339
●開設・受付期間 4月1日～7月31日、午前9時～午後5時15分(土・日曜、休日も受け付け)
☎環境対策課環境推進担当
☎5744-1365 ☎5744-1532

老いじたく相談 ～人生100年!自分らしく 明るく暮らしていくために～

遺言・相続・不動産登記など、将来への不安や疑問を司法書士などの相談員がお受けします。
☎4月14・21日、5月12・26日、6月9・23日、7月7日(休)午前9時30分～午後0時30分(1人50分)
☎大田区社会福祉センター
☎先着各3名
☎問合先へ電話。4月1日から受け付け
☎おた成年後見センター
☎3736-2022 ☎3736-5590

子育て世帯の相談会

子育て世帯の日常生活の相談(住まい、仕事、家計など)を専門の相談員に無料で相談できます。相談中は、お子さんの一時預かりも可能です。
☎4月26日(月)=蒲田地域庁舎
5月25日(火)=調布地域庁舎
6月25日(金)=大森地域庁舎
※いずれも午後1時～4時
☎当日会場へ(事前予約可)
☎JOBOTA(ジョボタ)
☎6423-0251 ☎6423-0261

離婚と養育費にかかわる総合相談

無料の弁護士相談です。離婚前後の生活相談もお受けします。
※会場は申し込み時にお伝えます
☎未成年のお子さんの保護者
☎5月29日(出)午前10時～午後4時(1人1時間)

☎先着12名
☎4月1～30日に問合先へ電話
☎福祉管理課調整担当
☎5744-1244 ☎5744-1520

中小企業融資あっせん相談(開業資金)

☎区内で開業する方
☎月～金曜(休日を除く)、午前9時～午後4時
※午前11時～午後1時を除く
☎産業プラザ
☎当日会場へ
☎産業振興課融資係
☎3733-6185 ☎3733-6159

募集

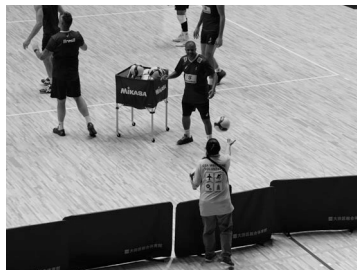
絆サポーター

高齢者や産前産後の世帯を訪問し、簡単な家事の支援を行います(謝礼金有り)。
☎区内在住の18歳以上の方
☎問合先へ電話
☎(社福)大田区社会福祉協議会
☎5703-8230 ☎3736-5590



おおた高校生ボランティア追加募集中!

東京2020大会のボランティア活動を通して、一生に一度の思い出を残そう!
☎区内在住・在学中で令和3年4月1日時点で15～17歳の方
●活動日 7～9月の希望する日(1～2日程度)
☎問合先へ登録申請書(区HPから出力可)を郵送か持参。4月20日必着
※持参は平日午前9時～午後5時に受け付け
☎スポーツ推進課東京オリンピック・パラリンピック推進担当
(〒144-8621大田区役所)
☎5744-1189 ☎5744-1539



意見交換会開催! ～羽田空港跡地の公園をみんなで考えよう～

羽田空港跡地に新しく整備する公園について、アイデアを話し合いませんか。詳細は区HPをご覧ください。
☎5月22日、6月12・26日(出)午前9時30分～午後0時30分
※全日程への参加が要件です
☎産業プラザ
☎抽選で30名程度
☎区HPから電子申請。問合先へ所定の用紙(問合先、特別出張所、図書館で配布)を郵送かFAXか持参可。4月23日必着
☎空港まちづくり課空港まちづくり担当
(〒144-8621大田区役所)
☎5744-1650 ☎5744-1528

清掃・リサイクル協議会委員

☎区内在住の18歳以上で、資源やごみに関心のある方
●任期 令和3年7月～5年6月

●募集人数 若干名
●選考方法 書類選考、面接
☎問合先へ所定の用紙(問合先、清掃事務所で配布。区HPからも出力可)を郵送か持参。4月26日必着
☎清掃事業課清掃リサイクル担当
☎5744-1374 ☎5744-1550

青少年問題協議会委員

☎区内在住・在勤・在学中で青少年に関する区の総合的施策に関心・熱意のある方(国籍は問わないが、日本語が理解できる方に限る)
●任期 令和3年7月1日～5年6月30日
●募集人数 2名
●選考方法 書類選考後、面接
☎問合先へ所定の用紙(問合先、特別出張所、図書館で配布。区HPからも出力可)を郵送か持参。5月7日必着
☎地域力推進課青少年担当
(〒144-8621大田区役所)
☎5744-1223 ☎5744-1518

地域力応援基金助成事業実施団体(スタートアップ助成)

公益性が認められ、社会貢献につながる非営利事業に助成します。
●助成対象期間 令和3年4月1日～4年3月31日
●助成額 最大20万円
☎区民活動情報サイト(オーちゃんネット)に登録し、設立からおおむね5年以内の団体
☎4月7日～5月7日(午後5時必着)に問合先へ事前連絡の上、申請書(問合先で配布)に必要書類を添付し持参
※申請に関する相談も受け付けています(予約優先)
☎地域力推進課区民協働・生涯学習担当
☎5744-1204 ☎5744-1518

求人

区立中学校の柔道指導員

1日4～5時間、授業で教員と一緒に指導。詳細はお問い合わせください。
☎大学生で柔道二段以上の方
●勤務期間 令和3年9月～4年3月(予定)
●謝礼 1時間3,000円(源泉徴収有り)
☎教育総務部指導課
☎5744-1435 ☎5744-1665

区立児童館などの夏季補助員

児童館事業や学童保育業務の補助。詳細は区HPをご覧ください。
☎児童館や学童保育に興味がある方、子育ての経験を生かしたい方(資格不要)
●勤務期間 7月1日～8月31日
●勤務条件 週3日、午前8時30分～午後7時15分の間で実働7時間45分
●報酬など 日額8,142円(交通費支給有り)
●募集人数 30名程度
●選考方法 書類選考後、面接
☎4月1～23日に問合先へ申込書(写真貼付)を郵送か持参
※申込書は区HPから出力するか、問合先で入手可
☎子育て支援課子育て支援担当
☎5744-1272 ☎5744-1525

お知らせ

計画を策定しました

◆令和3年度大田区食品衛生監視指導計画
●閲覧場所 区HP、問合先、区政情報

コーナー
☎生活衛生課食品衛生担当
☎5764-0697 ☎5764-0711
◆おた障がい施策推進プラン
●閲覧場所 区HP、問合先、区政情報コーナー、地域福祉課、さぼーとぴあ
☎障害福祉課障害者支援担当
☎5744-1700 ☎5744-1592
◆おた高齢者施策推進プラン
●閲覧場所 区HP、問合先、地域福祉課、地域包括支援センターほか
☎高齢福祉課高齢者支援担当
☎5744-1430 ☎5744-1522
☎介護保険課計画担当
☎5744-1732 ☎5744-1551

保護樹木・緑地制度をご存じですか

区内の貴重な緑の保護のため、一定基準以上の樹木や緑地を保護樹木・緑地に指定し、維持管理費用を補助します。詳細は区HPをご覧ください。
☎環境対策課環境推進担当
☎5744-1365 ☎5744-1532



詳細はコチラ

郷土博物館 4月1日から再開館・常設展示リニューアル!

郷土博物館が生まれ変わります。「地中に刻まれた歴史」「農漁村の風景」「馬込文士村」「近代化とまち」などのテーマと展示物で区の歴史を語る「おおたモノ語り」を、ぜひお楽しみください!
☎郷土博物館
☎3777-1070 ☎3777-1283

(公財)大田区文化振興協会 動画コンテンツ 「オンラインあーとシアター」

公式YouTubeチャンネルでは、文化・芸術に関するアートな動画を配信!区内在住の人間国宝に焦点を当てた「おおた和の祭典特別動画『つなぐ』」や、龍子記念館の作品解説などをご覧いただけます。
☎(公財)大田区文化振興協会
☎3750-1611 ☎3750-1150



詳細はコチラ

参加・催し

山王草堂・尾崎士郎記念館 ギャラリートーク

☎4～7月の第1土曜
①午前11時～正午②午後1時～2時
☎山王草堂記念館集合(尾崎士郎記念館解散)
☎先着①②各10名
☎問合先へ電話
☎龍子記念館「山王・尾崎ギャラリートーク」係
☎3772-0680

パパの手で作る赤ちゃんの ハッピータイム(2日制)

人気のベビーダンスと親子遊びを通して、パパの子育てデビューを応援します。
☎第1子(首が座っている生後3か月～ハイハイ)のお子さん
と、区内在住・在勤・在学の父親
☎5月9・23日(出)午前10時～11時30分
☎抽選で12組
☎問合先へFAX(記入例参照。お子さんの名前、月齢も明記)。電子申請も可。5月1日必着
☎☎エセナおおた
☎3766-4586 ☎5764-0604



詳細はコチラ



見る 知る 楽しむ

おおたの魅力を発信中!

大田区シティブロモーションサイトでは、区内のおすすめのスポットやおいしいお店、区内で働く・頑張る方々など、大田区にしかない魅力を発信中!ここでは、その一部をご紹介します。
 >> 詳細は二次元バーコードからご覧ください!

歴史と文化を知る

メイキング オブ 勝海舟記念館

令和元年、大田区・洗足池畔にオープンした勝海舟記念館。全国初の勝海舟の記念館が、どのように企画され誕生したのか、その舞台裏を館長と学芸員が語ります。



街めぐり・散策

お散歩アプリで 馬込文士村記念館巡り

「馬込文士村」には、かつて周辺に住んでいた作家や芸術家ゆかりの記念館が点在しています。区の健康サポートアプリ「はねびん健康ポイント」を使って記念館を散策します。



食で楽しむおおた

大田区テイクアウト グルメコレクション

最近、ますます人気が高まっているテイクアウトグルメ。区内にはテイクアウトできるお店がたくさん!今日のおうちごはんの参考にしてみてください!



直撃インタビュー!

JALで働くスタッフの皆さん

区臨海部にある羽田空港で働く航空スタッフの皆さんが、普段どんなことを考え、感じながら仕事に向き合っているのかをご紹介します。



東京羽田ヴィッキーズ

区を拠点に活動する女子プロバスケットボールチーム「東京羽田ヴィッキーズ」。3名の選手がチームや区の魅力などを語ってくれました。



Unique Ota Virtual Museum

ユニークおおた パーチャルミュージアム



令和3年2月、「Unique Ota Virtual Museum」がシティブロモーションサイト内にオープン!区内の博物館・記念館が所蔵する作品の一部を、バーチャル(仮想)美術館としてご紹介しています。CG技術を活用した美術館内を、自由に巡りながら作品を見ることができます。



- おおたの魅力はSNS・ニュースアプリでも発信中!
- Twitter >> 大田区シティブロモーション「Unique Ota」@Unique_Ota
 - Facebook >> フェイスブック >> 大田区シティブロモーション「Unique Ota」@otacp.uniqueota
 - Instagram >> Unique Ota @unique_ota
 - SmartNews >> 大田区チャンネル

さぼーとぴあへ行こう

▶会場・問合先 さぼーとぴあ ☎5728-9434 ☎5728-9438

イベント名	日時	定員	申込締切(必着)
1 ヨガ講座(4月)	4月23日(金) 午後6時~6時45分		4月14日
2 ダンス講座 ダンスでエクササイズ(2日制)	5月14日、6月11日(金) 午後6時~6時45分	抽選で10名	4月28日
3 ヨガ講座(5月)	5月28日(金) 午後6時~6時45分		5月19日

※10歳以下は保護者同伴。手話通訳希望は申し込み時にお伝えください
 ※講座中はマスクの着用をお願いします
 ▶対象 区内在住・在勤・在学の方(2)は2日とも参加できる方
 ▶申込方法 問合先へ電話かFAX(記入例参照)。4月1日から受け付け

初級点字講習会(9日制)の受講生募集

▶対象 区内在住で視覚に障がいのある方
 ▶日時 ①5月13日~10月14日の木曜 ②5月20日~10月21日の木曜 ※いずれも午後1時30分~3時30分
 ▶定員 ①②各4名(初めての方優先)
 ▶申込方法 問合先へ電話かFAX(記入例参照)。希望する日程①②のいずれかも明記

大田文化の森 催し案内

全て事前申込制です。詳しくはHPをご覧ください! <https://www.bunmori-unkyo.jp/>

イベント名	日時	対象・定員	申込締切(必着)
1 「バンドネオンの魅力」レクチャーコンサート ~北村 聡・中山育美~	6月5日(土) 午後2時~3時30分	小学生以上 抽選で80名	5月17日
2 2人が奏でるヴァイオリン デュオ・プリマ-儀 絵里子・神谷未穂~	6月27日(日) 午後2時開演	小学生以上 抽選で116名	6月4日
3 誰でも簡単にフレッシュ体操	4月~令和4年3月の第1火曜 午前10時~11時45分 (1月は第2火曜)	抽選で各20名	毎月20日 ※翌月分を抽選
4 おはなしのへや	4月~令和4年3月の第1木曜 午後3時~3時30分 (4・1月は第3木曜)	小学生以下のお子さんと保護者 抽選で各16名	
5 森で言葉を楽しみましょう	4月~令和4年3月の第3水曜 午前10時~11時45分 (5月は第2水曜)	抽選で各50名	毎月末日 ※翌月分を抽選
6 森のこだま	4月~令和4年3月の第4水曜 午前10時~11時30分	抽選で各40名	

▶費用 ①500円(小学生は無料)②1,000円③300円⑤200円
 ▶申込方法 問合先へ往復はがき(記入例参照。1枚1講座)。問合先HPからも申し込み可。同伴者①②1名④2名まで記名可
 ▶会場・問合先 大田文化の森運営協議会(〒143-0024中央2-10-1大田文化の森4階) ☎3772-0770 ☎3772-0704

新型コロナウイルス感染症に関するお知らせ

大田区における新型コロナウイルス感染症対策については、区HPをご覧ください。

相談窓口

- 症状がある・感染が疑われる方/新型コロナ受診相談窓口
- 東京都発熱相談センター(24時間対応) ☎5320-4592
- 大田区相談センター(平日午前9時~午後5時) ☎5744-1360 ☎5744-1524
- 感染への不安のある方
- 東京都新型コロナコールセンター(午前9時~午後10時/土・日曜、休日でも対応) ※多言語(日・英・中・ハングル)による相談も可 ☎0570-550571 ☎5388-1396

体を動かして心も体も元気!

シニアのための運動教室

▶対象 区内在住の65歳以上で、医師から運動制限を受けていない方
 ▶問合先 高齢福祉課高齢者支援担当(〒144-8621大田区役所) ☎5744-1624 ☎5744-1522

●やぐちの元気アップ教室

▶日時 木曜(月1回)
 ①午前10時~10時30分
 ②午前10時45分~11時15分 (初回開催日は4月22日)

▶会場 矢口区民センター
 ▶定員 抽選で①②各10名 ※時間帯の指定はできません
 ▶申込方法 問合先へ往復はがき(記入例参照)。4月15日必着

会場	曜日	初回開催日	時間	定員(抽選)	申込先
1 シニアステーション 羽田	月	4月26日	午前10時30分~11時30分	15名	シニアステーション羽田(〒144-0043羽田1-18-13 羽田地域力推進センター2階)
2 六郷 地域力推進センター	水	4月28日	午後1時30分~2時30分	20名	高齢福祉課高齢者支援担当(〒144-8621大田区役所)
3 シニアステーション 田園調布	火	4月27日	午後2時~3時	10名	シニアステーション田園調布(☎3721-1572)
4 東糀谷 老人いこいの家	水	4月28日	午前11時~正午		東糀谷老人いこいの家(☎3741-7970)
5 シニアステーション 東瀬町	土	5月1日	午後1時30分~2時30分	12名	シニアステーション東瀬町(☎3753-3008)
6 シニアステーション 糀谷	木	5月6日	午前10時30分~11時30分	10名	シニアステーション糀谷(☎6423-7033)

▶申込方法 申込先へ①②往復はがき(記入例参照。生年月日も明記)③~⑥電話。1人1会場まで。4月15日必着

インフォメーション

令和3年4月のガイド

3日(土) 龍子記念館名作展 「川端龍子の院展時代 画壇の新巨星として」 (龍子記念館、午前9時~午後4時30分、入館は午後4時まで。ギャラリートークは要事前申し込み) ※7月4日(日)まで

5日(月) 熊谷恒子記念館 休館 (~16日(金) ※展示替えのため)

避難行動要支援者名簿に登録を!

災害時に自力で避難することが困難な方の名簿を民生委員や自治会・町会などに提供し、災害時には安否確認や避難支援、平常時には見守り活動などに役立てます。登録希望の方はお問い合わせください。

▶対象 要介護3~5の65歳以上の方、障害者手帳をお持ちで避難行動に支援が必要な方など ※区外在住の方、施設などに入所の方は対象外

▶問合先 高齢福祉課高齢者支援担当 ☎5744-1430 ☎5744-1522 障害福祉課障害者支援担当 ☎5744-1251 ☎5744-1555 福祉管理課調整担当 ☎5744-1721 ☎5744-1520

区の世帯と人口

令和3年3月1日現在

- 世帯数...397,774世帯
- 総人口...732,105人
- 外国人人口...24,010人(男...11,416人 女...12,594人)
- 面積...61.86km²

11ch シティーニュースおおた 4月

1~15日...手話言語の利用促進などに関する取り組み

16~30日...ユニークおおた バーチャルミュージアム

●放送 ケーブルテレビのJ:COMチャンネル 大田とITSCOM で毎日放送! YouTubeでも発信しています。

地域健康課からのお知らせ

※申し込み・問い合わせは催しごとに記載の地域の地域健康課へ
※会場の記載がないものは地域庁舎で ※費用の記載がないものは無料
地域健康課業務係
大森(〒143-0015大森西1-12-1) ☎5764-0661 FAX5764-0659
調布(〒145-0067雪谷大塚町4-6) ☎3726-4145 FAX3726-6331
蒲田(〒144-0053蒲田本町2-1-1) ☎5713-1701 FAX5713-1509
糀谷(〒144-0033東糀谷1-21-15) ☎3743-4161 FAX6423-8838

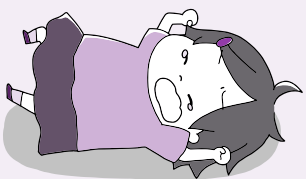
大森

シニア世代の食生活講座(3日制)

フレイル予防のための食事の話、調理実習
☎65歳以上の方
📅5月27日、6月10・24日(木)午前10時~正午 ※5月27日は個別相談
🎫1回500円(5月27日を除く)
👤先着12名
📞4月1日から電話で

ハッピーママ大森(4日制)

イヤイヤ期のお子さんへの対応を学ぶ座談会、講義
☎1歳6か月~3歳未満のお子さんの保護者
※初めて参加する方限定
📅5月28日、6月4・11・18日(金)
午前9時30分~11時(開始20分前から受け付け)
👤先着10名
📞4月27日から電話で。保育有り(未就学児先着15名)



蒲田

ハッピーママ ~ヤンチャ盛り!イヤイヤ期!心の育ちと親育ち~(2日制)

子育ての話、グループワーク
☎初めてのお子さんが1歳6か月~2歳未満の保護者
※当日までに1歳6か月児健康診査が終了していること
📅5月10・17日(月)午前10時~11時30分
👤先着10名
📞4月1日から電話で。保育有り(未就学児先着10名)

土曜両親学級(オンライン)

講義「両親での子育て」、沐浴のデモンストレーションなど、出産・育児について学ぶ講座です。
☎区内在住のおおむね妊娠5~9か月で、パートナーとオンライン(ZOOM)で参加できる方
📅5月15・22日(土)
※午前の部(午前10時~11時40分)、午後の部(午後1時30分~3時10分)
📍区HPで



詳細はコチラ

5月の健診と健康相談



詳細はコチラ

Table with columns: 事業名, 対象、日時、内容など. Rows include 4か月児健康診査, 1歳6か月児健康診査, 3歳児健康診査, 大人の食事相談*, 精神保健福祉相談*.

*は地域健康課に予約が必要です ※健康に関する相談はいつでも受け付けています

健康便り

お子さんの予防接種予診票

定期予防接種の予診票は、生後2か月になる前までに郵送します。転入などで予診票がない方は、問合先か地域健康課へ母子健康手帳を持参してください。
☎5744-1263 FAX5744-1524



詳細はコチラ

AED設置・交換費用の一部を助成します

AEDの初期設置費用、過去に本制度を利用して設置したAEDの消耗品交換費用の一部を助成します。詳細はお問い合わせください。
☎5744-1262 FAX5744-1523

医療相談専用電話をご利用ください

医療や区内診療所などに関する相談、苦情を専門の相談員がお受けします。医療の問題や疑問へのアドバイス、専門機関への案内を行います。
☎6450-0321
☎5764-0692 FAX5764-0711

骨髄ドナー支援事業助成金

検査通院や採取に伴う入院などの日数(最大7日間)に応じて助成します。
☎5744-1264 FAX5744-1523

ありがとうございます あたたかい善意

- ◆コロナ禍における子どもの室内遊びの充実のために
○ハズプロジャパン合同会社=玩具149個
◆日本赤十字社の災害義援金・救援金を受け付けています
各災害義援金・救援金情報、寄付者の氏名・団体名などは区HPに掲載しています。

シニアの方とそのご家族の方へ

1 高齢者見守りキーホルダー 登録と更新のご案内 [無料]

緊急連絡先や医療情報などを区へ登録すると、登録番号などが入ったキーホルダーとマグネットシートをお渡しします。キーホルダーを身につけておくと、医療機関や警察などからの照会に迅速に対応できます。
☎対象 区内在住で65歳以上の方
☎申込方法 お住まいの地域を担当する地域包括支援センターへ緊急連絡先が分かるものを持参



2 在宅でねたきりの方へ

出張理・美容券、寝台自動車利用助成券、健康回復利用券(はり・きゅう・マッサージ)を支給します。ご利用には申し込みが必要です。詳細はお問い合わせください。
☎対象 65歳以上で在宅の常時ねたきりの方
☎申込方法 お住まいの地域を担当する地域包括支援センターへ来所

3 夜間・休日のご相談に「高齢者ほっとテレフォン」

区役所が閉まっている時間帯に、保健福祉関係の資格を持つ相談員が健康や介護、福祉に関する相談をお受けします。
☎対象 区内在住のおおむね65歳以上の方とその家族、関係者
☎相談専用電話 ☎3773-3124(みなひと安心24時間)
☎受付時間 月~金曜=午後5時~翌日午前8時30分 土・日曜、休日、年末年始=24時間
☎問合先 高齢福祉課高齢者支援担当 ☎5744-1250 FAX5744-1522

4 認知症高齢者グループホーム家賃等助成制度

生計が困難な方が対象のグループホームを利用した場合に、申請により家賃などを軽減します。条件や申請方法など、詳細はお問い合わせください。
☎問合先 介護保険課給付担当 ☎5744-1622 FAX5744-1551

5 家族介護者支援ホームヘルプサービス

在宅介護中のご家族をサポートするために、ヘルパーを派遣します。通常、介護保険では認められないサービスでも一部利用できます。詳細はお問い合わせください。
☎対象 区内在住で要介護4・5と認定され、居家で家族介護を受けている方
☎サービス内容 掃除、洗濯、調理・配膳・片付け、食事・服薬の介助、排せつの介助、入浴・清拭・着替えの介助、見守り・話し相手、通院や病院内での介助(待ち時間の付き添いなど)、買い物・散歩などの外出介助など
☎利用時間 午前8時~午後8時(1回1時間単位、年間24時間以内)
☎利用料金 1時間400円から(利用時間によって異なります)
☎申込方法 お住まいの地域を担当する地域包括支援センターか問合先へ来所
☎問合先 地域福祉課高齢者地域支援担当
大森 ☎5764-0658 FAX5764-0659
調布 ☎3726-6031 FAX3726-5070
蒲田 ☎5713-1508 FAX5713-1509
糀谷 ☎3741-6525 FAX6423-8838



今から始める 健康づくり

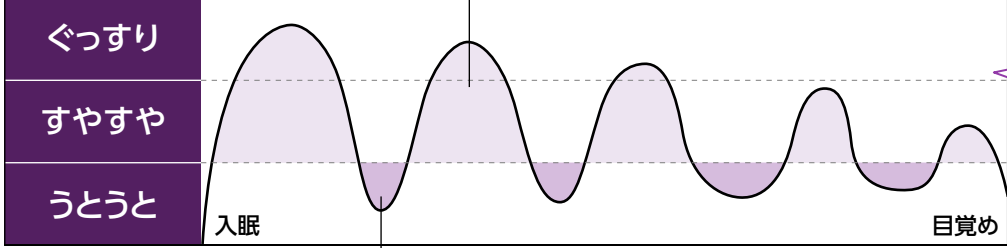
キラリ☆健康おた

Vol.32 ぐっすり眠って 心と体をメンテナンス

あなたは毎日ぐっすり眠れていますか？
睡眠不足は自律神経の乱れを引き起こし、さまざまな体の不調のほか、糖尿病やがんなどの生活習慣病の一因になるといわれています。また、2週間以上続く不眠はうつ病のサインであることも。
快眠は健康のパロメーターです。新生活が始まるなど、体の疲れを感じやすい今こそ自分の睡眠を見直してみましょう。

睡眠の仕組みと役割

●一晩の眠りのサイクル



ノンレム睡眠 脳を休める、深い眠り

成長ホルモンが分泌され、傷ついた細胞を修復し新陳代謝を促す

レムとノンレムを交互に4~5回繰り返す間に、体と脳を休めて疲労を回復。次第に眠りが浅くなっていき、朝目が覚める

レム睡眠 体を休める、浅い眠り

大脳で記憶を整理・定着させる。夢を見るのはこの時

快眠のコツ

- 規則正しい生活リズムを心がけ、日中は適度に体を動かす
- 寝る前はテレビやスマホの画面を見ないようにし、なるべく早く目をつむる
- アルコール類の飲み過ぎ、寝酒はしない

！夜間・休日診療案内
必ず電話連絡をしてお出かけください

外科
診療時間：日曜=午前9時~午後4時30分
大森医師会診療所(中央4-31-14) ☎3772-2402

接骨(ほねつぎ)
施術時間：日曜、祝日=午前9時~午後5時
東京都柔道整復師会大田支部 ☎090-3542-3896

眼科
診療時間：日曜、祝日=午前9時~翌日午前9時
月~金曜=午後5時~翌日午前9時
土曜=正午~翌日午前9時
(近隣の開業医で受診可能な時間にはそちらをご案内することがあります)
診療曜日・医療機関
日・月・水・土曜、祝日
東邦大学医療センター大森病院 ☎3762-4151
日・火・金・土曜、祝日
昭和大学病院附属東病院 ☎3784-8383
木曜
東京都保健医療公社荏原病院 ☎5734-8000

小児科、内科
診療時間：日曜、祝日=午前9時~午後9時30分
土曜=午後5時~9時30分
大森医師会診療所(中央4-31-14) ☎3772-2402
田園調布医師会診療所(石川町2-7-1)
※日曜、祝日のみ。電話予約制 ☎3728-6671
蒲田医師会診療所(蒲田4-24-12) ☎3732-0191
※電話予約制

小児科
診療時間:月~金曜(祝日を除く)=午後7時45分~10時45分
大田区子ども平日夜間救急室(大森西6-11-1)
東邦大学医療センター大森病院3号館内 ☎3762-4151

薬(処方せん調剤)
取り扱い時間：日曜、祝日=午前9時~午後10時
土曜=午後5時~10時
大森地区
大森会堂薬局(中央3-1-3) ☎3774-7721
田園調布地区 ※日曜、祝日のみ
ゆきがや薬局(東雪谷5-1-1) ☎3728-3231
蒲田地区
蒲田薬局(蒲田4-38-5) ☎3732-1291

歯科
診療時間：日曜、祝日=午前9時~午後5時
(午後4時30分まで受け付け)
大森歯科医師会館(池上4-19-7) ☎3754-8648
蒲田歯科医師会館(新蒲田1-4-14) ☎3731-9282

その他の医療機関案内(24時間受付)
●東京都医療機関案内サービス「ひまわり」
☎5272-0303

救急車を呼んだほうがいいか迷ったら(24時間受付)
●東京消防庁救急相談サービス
「救急相談センター」 ☎#7119
※ダイヤル回線のときは ☎3212-2323

子供の健康相談室(小児救急相談)
開設時間：月~金曜=午後6時~翌朝8時
土・日曜、祝日、年末年始=午前8時~翌朝8時
●子供の健康相談室 ☎#8000
※ダイヤル回線のときは ☎5285-8898

みる・きく・まなぶ 区民のひろば

◆健康麻雀初心者講習
①4月10・17日午後1時~3時②4月14・21日午前9時30分~11時30分=嶺町文化センターで③4月13・20日④4月15・22日=午後1時~3時、美原文化センターで。電話で☎各1,000円(2日分)☎山本☎090-5525-0013

◆全日本剣道連盟居合・夢想神伝流居合「居合道好会」無料見学会
4月11・18日、5月2・9日午後7時15分~9時、大森第四中学校で。当日会場へ☎3754-8977原

◆はじめようたのしい吟詠池上 見学・体験
4月13・20・27日午後1時15分~4時30分、池上文化センターで。当日会場へ☎090-1862-4637白田

◆骨盤調整ヨガ
4月14日(休)午前9時30分~10時30分、矢口区民センターで。電話で☎海老沢☎080-6558-0501

◆春のフラワーアレンジメント体験会!
4月14日(休)午後2時~4時、消費者生活センターで。先着5名。電話で☎3,000円☎つるた☎090-6506-5907

◆英語を話したい人のための初級英会話
4月15日(休)午前10時~11時、大田区民プラザで。抽選で5名。電話で☎1,000円☎上野☎090-4413-1921

◆英語でキッズダンス・ノリノリで楽しく踊ろう!
年中~小学1年(4~6歳)の女兒対象。4月15・22日午後4時~5時、矢口区民センターで。先着5名。電話で☎500円(2回分)☎スペインサ☎5482-0660

◆こどもバレエ体験レッスン
4月15・22日午後3時~3時40分、ライフコミュニティ西馬込で。電話で☎山口☎090-7173-4995

◆脳トレ&エクササイズ コグニサイズ健康教室
4月16・23・30日、5月7日午前10時~11時、久が原五丁目の会場。先着各10名。電話で☎500円☎中島☎090-3808-2867

◆社交ダンス無料講習会(初心者)
4月16・23・30日、5月7日午後1時30分~3時30分、蒲田本町一丁目の会場。当日会場へ☎090-2649-1821梅北

◆初めてのギターと音楽セミナー
ワークショップ&交流会(2日制)
貸楽器有り。4月18日、5月23日午後7時から、エセなおたで。電話で☎各1,000円☎景山☎070-4122-4749(午後7時以降)

◆春のリトミック体験
①4月19(1~2歳)・26日(生後6か月~1歳)午前10時50分~11時30分、嶺町文化センターで②4月22日(1~2歳)午前9時50分~10時30分、馬込文化センターで。先着各10組。電話で☎500円☎井田☎080-6557-6262

◆やさしい英会話体験学習会
4月20日(休)午後1時~2時、消費者生活センターで。抽選で5名。電話で☎1,000円☎伊藤☎080-6524-8108

◆60代からのやさしい初心者英会話体験会
4月22日(休)午後2時30分から、大田区民プラザで。先着5名。電話で☎倉本☎080-9034-8526

◆フランス語入門
4月24日(出)午後1時30分から、大森西図書館で。先着10名。4月17日までに電話で☎500円☎小川☎080-5475-9664

◆楽しくやさしく学ぶ韓国語市民講座(4日制)
①4月24日~5月22日の土曜(5月1日を除く)、午後1時~2時②4月26日~5月24日の月曜(5月3日を除く)、午後6時15分~7時15分、産業プラザで。先着各12名。電話で☎国際文化交流協会・前田☎090-6489-2803(平日午前11時~午後4時)

◆プログラミング体験会
パソコン持参。4月29日(休)①午後1時~2時30分②午後3時~4時30分、大森西二丁目の会場。先着各2名。電話で☎2,000円☎田川☎090-6172-8182

◆七宝工芸グループ展
5月8~12日、午前11時~午後6時(8日は正午から)、大田区民プラザで。当日会場へ☎090-8503-5440黒河内

掲載の催しは区の主催ではありません。ご自身の責任で参加してください。

☎=参加費など ☎=申込先か問合先 ※費用の記載がないものは原則無料

●掲載申し込み=催し名、サークル名、日時、場所、講師名、費用、問合先の氏名・〒住所・電話番号・区報4月1日号の感想(最も関心があった記事、1面の感想など)を明記し、〒144-8621大田区役所広聴広報課「区民のひろば」係へ
●締切=掲載月2か月前の15日必着
●開催日や申込締切日が1~9日までのものは前月の1日号、10日以降のものは当月の1日号(1月のみ1~14日のものを12月1日号、1月15日~2月9日のものを1月11・21日号)に掲載します。
●掲載できないもの①営利目的や売名目的、講師が主催する教室と認められるもの②政治・宗教関係③同一の人物か団体で、前回の掲載から6か月経過していない催し④会員の募集が目的のものなど ※令和3年6月1日号に掲載する場合、次に掲載できるのは12月1日号です
●紙面の都合で全てを掲載できない場合があります。

区民相談室

専門家に無料で相談できます。
実施状況など詳細はお問い合わせください。
なお、ご利用の際はマスクの着用をお願いします。
※休日・年末年始を除く ※申込方法の記載がないものは当日会場へ
▶問合先 広聴広報課広聴担当 ☎5744-1135 FAX5744-1504

お気軽に
ご相談ください

法律(予約制)

相談員：弁護士

借地、借家、相続、離婚、金銭問題などの日常生活に関すること
▶日時 月・水・金曜、午後1時30分から(全5回、相談時間各25分)
▶会場 区民相談室 ▶申込方法 問合先へ電話で予約

不動産取引

相談員：宅地建物取引士

不動産の取り引き一般に関すること
▶日時 第1・3木曜、午後1時～3時(受付) ▶会場 区民相談室

登記

相談員：司法書士

不動産、会社などの登記や申請に関すること
▶日時 第3火曜、午後1時～3時(受付) ▶会場 区民相談室

税務(予約制)

相談員：税理士

所得税、相続税などの税金相談(確定申告の相談は除く)
▶日時 第2木曜、午後1時から(全6回、相談時間各30分) ▶会場 区民相談室
▶申込方法 問合先へ電話で予約(前月の1日、土・日曜、休日のときは翌日から受付)

その他の相談

※実施状況など詳細は各問合先へ

保育サービスアドバイザーへの相談

保育施設や子育て支援サービスのご案内、育児相談。最新情報は区HPをご覧ください。

▶対象 出産予定の方、乳幼児の保護者
▶日時 月～金曜、午前8時30分～午後4時
▶申込方法 相談希望日の1か月前から問合先へ電話(電話相談は予約不要)
▶問合先 保育サービス課保育利用支援担当 ☎5744-1617 FAX5744-1715



詳細はコチラ

更生保護、いじめ、非行問題など

◆更生保護相談
▶日時 金曜、午前10時～午後3時
▶会場 区役所本庁舎2階
▶申込方法 当日会場へ
◆おおたこども相談室

▶日時 月・水・金曜、午後1時～4時
▶会場 更生保護サポートセンター(北蒲広場内)
▶申込方法 当日会場へ
●相談専用電話 ☎3739-1734
▶問合先 総務課総務担当 ☎5744-1142 FAX5744-1505

女性・DV・男性の相談

◆女性のためのたんぼ相談
▶対象 区内在住・在勤・在学の女性で、家庭・家族、人間関係などでお悩みの方
▶日時 月・金曜、午前10時～午後1時
火・木曜、午後1時～4時
水曜、午後6時～9時
土曜、午後1時～7時

※相談受付は終了時間の30分前まで
▶申込方法 面接相談は相談専用電話へ事前予約
※保育有り(1歳以上の未就学児。面接希望日の7日前までに要予約)
●相談専用電話 ☎3766-6581

公証

相談員：公証人

遺言、相続、金銭貸借などの証書作成、文書の認証、確定日付に関すること
▶日時 第1火曜、午後1時～3時(受付) ▶会場 区民相談室

社会保険労務

相談員：社会保険労務士

健康保険、厚生年金保険、労災保険、雇用保険など
▶日時 第1・3火曜、午後1時～3時30分(受付) ▶会場 区民相談室

行政

相談員：行政相談委員(総務大臣が委嘱した民間有識者)

国など行政全般に関する要望、苦情など
▶日時・会場 第1・3火曜、午後1時～3時(受付)＝区役所本庁舎1階
※5月4日、8月17日、令和4年1月4日を除く
第2水曜、午後1時30分～4時＝アトレ大森(大森駅直結)

行政手続

相談員：行政書士

戸籍、相続、外国人在留、官公庁への許認可などの手続き
▶日時 第4木曜(休日のときは翌日、12月は第3木曜)、午後1時～4時
▶会場 区役所本庁舎1階

土地・建物

相談員：土地家屋調査士

境界線問題や不動産の表示登記に関することなど
▶日時 第1水曜、午後1時～4時 ▶会場 区役所本庁舎1階

健康(予約制)

相談員：産業医の資格を持つ医師、産業保健師

家族や自分の健康に関する①一般②メンタルヘルスのこと
▶日時 木曜(②は月1回)、午後1時～2時30分(受付) ※8月は未実施日有り
▶会場 区民相談室 ▶申込方法 大田地域産業保健センターへ電話予約 ☎3772-2402

▶会場・問合先 エセナおおた ☎3766-4586 FAX5764-0604
◆大田区DV相談ダイヤル
▶日時 月～金曜(休日、年末年始を除く)、午前9時～午後5時
●相談専用電話 ☎6423-0502
◆男性相談ダイヤル
▶日時 第2・4金曜(祝日、年末年始を除く)、午後5時～8時
※相談受付は終了時間の30分前まで
●相談専用電話 ☎6404-6020
▶問合先 人権・男女平等推進課男女平等推進担当 ☎5744-1610 FAX5744-1556

福祉相談

◆福祉法律相談
①弁護士による法律相談
▶日時 火曜(第5火曜を除く)、午前10時～正午(1人40分)
②公正証書であんしん生活相談
▶日時 第3木曜、午前10時～正午(1人30分)

③司法書士による成年後見制度専門相談
▶日時 第1・2・4木曜、午前10時～正午(1人60分)
◇①～③いずれも◇
▶会場 大田区社会福祉センター
▶申込方法 問合先へ電話
◆精神障がい者家族のための電話相談
▶対象 精神に障がいのある方の家族など
▶日時 土曜、午後1時～4時
●相談専用電話 ☎5700-0045
▶問合先 おおた成年後見センター ☎3736-2022 FAX3736-5590

一級建築士による無料建築相談

建築、増築、耐震診断・改修など
▶対象 区内在住・在勤・在学の方
▶日時 第1・3水曜、午後1時～4時
▶会場 区役所本庁舎1階
▶申込方法 問合先へ電話
▶問合先 建築調整課建築相談担当 ☎5744-1383 FAX5744-1558



詳細はコチラ

新型コロナワクチン接種 3月30日に予定していた接種券の発送時期見合わせについて

大田区の今後の対応

国からのワクチンの供給量が、当初の想定より少ない状況となっています。このため大田区では、ワクチンが届き次第、**高齢者施設から順次接種を開始します。**接種を実施する高齢者施設は、現在調整中です。

集団接種・個別接種は、ワクチンの供給量が判明するまで実施を見合わせます。

接種券の送付時期

当初、3月30日に予定していた高齢者(昭和32年4月1日以前に生まれた65歳以上の方)への接種券の発送を、**5月中下旬**に予定しています。高齢者以外の方への送付時期は、現在調整中です。

予約や接種の開始時期

今後のスケジュールは、決まり次第、区HPや区報でお知らせします。

大田区 新型コロナワクチン 検索



詳細はコチラ

▶問合先 大田区新型コロナワクチン接種コールセンター ☎6629-6342 FAX5744-1574
●月～土曜、午前8時30分～午後5時15分
※4月1日から土曜の開設時間を延長します

新型コロナワクチン接種に関するよくある質問を、区HPに掲載しています



よくある質問はコチラ

ご注意ください

新型コロナワクチン接種の関連詐欺

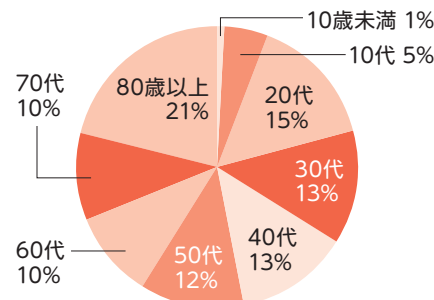
- 接種は無料です。接種のために金銭を要求されることはありません
- ワクチンの接種券が届く前に、区や国などの職員から連絡が来ることはありません
- 「ワクチン接種のご案内」をかたった不審なメールには返信しない・URLは開かないでください

不安なことがあったら**新型コロナワクチン詐欺消費者ホットライン**(☎0120-797-188)へ

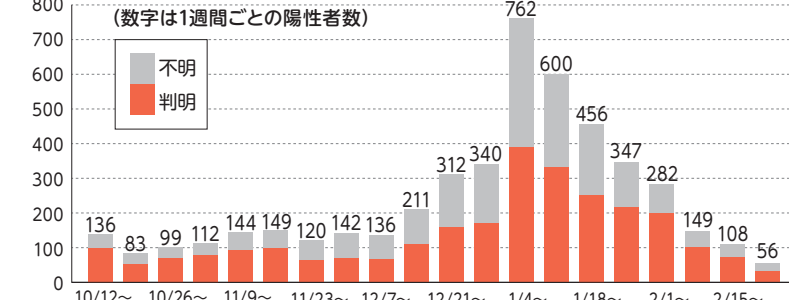
区内新型コロナウイルス感染症情報

令和3年3月8日時点 ●累計陽性者数 **6,111名** ●回復者数 **5,829名**

区内陽性者の年代別割合(2月1～28日)



区内の感染経路別陽性者数の推移



2月の区内の傾向と課題

- 12～1月と比べて、70代以上の陽性者の割合が増加しています。
- 新規陽性者数は減少しています。しかし、感染力が強い変異株による感染が急速に拡大するリスクがあります。今後も継続して感染対策をしっかりと行いましょう。



感染者情報の詳細はコチラ

▶問合先 大田区新型コロナウイルス感染症対策本部(防災危機管理課) ☎5744-1235 FAX5744-1519