

Ota City Navigation



Vol.38 | 2024.01



Mga larawan mula sa nakaraang eksibisyon.



[Pumunta tayo sa Ota International Exchange Center (Minto Ota)!]

Ang Ota International Exchange Center (Minto Ota) ay isang pasilidad na nagsusulong ng international exchange at multiculturalism sa Ota City sa pinag-isang paraan. Bukod sa Multilingual Consultation Desk, ang center ay nagsasagawa ng mga klase sa wikang Hapon, iba't ibang events at eksibisyon na may kaugnayan sa pagsusulong ng international exchange at multiculturalism.

Inirerekomenda namin ito sa mga sumusunod!

- Nais kumonsulta tungkol sa pamumuhay at pang-araw-araw na pamumuhay sa Japan
- Nais makipag-ugnayan sa mga Hapones
- Nais mag-aral ng wikang Hapon
- May interes sa international exchange at multiculturalism

Ika-2 palapag ng 4-16-8 Kamata, Ota-ku
 Internationalization and Multiculturalism Promotion Division
 03-5744-1227 FAX 03-5744-1323

Para sa mga detalye, mangyaring tingnan ang aming website.



[Magsisimula na ang paghahain ng resident tax return para sa piskal na taon 2024]

1. Tungkol sa special ward tax/metropolitan inhabitant tax (resident tax)
 - Kung ang kita ay lampas sa 1,000,000 Yen sa isang taon, may posibilidad na patawan ng tax.
 - Papatawan ng resident tax ang mga residenteng naninirahan sa Ota City sa Enero 1, 2024.
 - Ang halaga ng tax ay tutukuyin ayon sa kita mula Enero hanggang Disyembre ng nakaraang taon.
2. Tax certificate para sa pag-renew ng status of residence

Maaaring kailangan magsumite ng tax certificate sa Regional Immigration Services Bureau. Ang mga hindi naghain ng tax return ay hindi makakakuha ng certificate. Mangyaring dalhin ang mga dokumento na nagpapakita ng inyong kita noong nakaraang taon (withholding tax slip, atbp.) at maghain ng tax return sa Ota City Office.

Pagkatapos matukoy ang halaga ng tax, makakakuha ka na ng "tax payment certificate".

🕒 Mula Pebrero 16 (Biyernes) hanggang Marso 15 (Biyernes), 2024

📞 Taxation Division ☎ 03-5744-1192 FAX 03-5744-1515

[Tungkol sa pagbabayad ng resident tax]

Ang ikaapat na deadline ng pagbabayad ng special ward tax/metropolitan inhabitant tax (resident tax) ay sa Enero 31 (Miyerkules), 2024. Mangyaring magbayad hanggang sa itinakdang panahon. Para sa impormasyon tungkol sa pagbabayad, mangyaring tingnan ang website ng Ota City.



📞 Tax Payment Division
Omori ☎ 03-5744-1200
Chofu ☎ 03-5744-1201
Kamata ☎ 03-5744-1202
Sa labas ng Ota City
☎ 03-5744-1203
Sa tanggapan, mangyaring tingnan ang paunawa na iyong natanggap.
FAX 03-5744-1517

[Ika-14 Gurutto ng 5 Town Assembly! Minemachi Quiz Rally]

Ito ay isang quiz rally kung saan ang mga lalahok ay maglalakad o magbibisikleta sa paligid ng bawat spot sa 5 town assembly sa Minemachi area at sasagutin ang mga quiz at keyword problems na may kaugnayan sa rehiyon, na naka-istasyon sa mga spot. May premyong ipamamahagi sa Minemachi Branch Office para sa mga nasagutan ang lahat ng quiz.



🕒 Mula Pebrero 5 (Lunes) - 11 (Linggo), 2024

📍 Bawat spot sa 5 town assembly sa Minemachi area at Minemachi Branch Office

📄 Hindi kailangan ng advance application

📞 Minemachi Branch Office

☎ 03-3722-3111 FAX 03-3721-1493 E-mail minemati@city.ota.tokyo.jp

["Magbasa ng Maraming Simpleng Hapon at Ingles" Workshop]

Ito ay isang workshop para sa mga non-native sa wikang Hapon upang makapagbasa sila ng maraming mga libro na nakasulat sa "Simpleng Hapon", at para sa mga non-native sa wikang Ingles upang makapagbasa sila ng maraming libro sa "Wikang Ingles". Ang level ng mga libro ay nahahati mula beginner hanggang advanced. Maaari din ninyong ma-enjoy ang pag-aaral ng mga kaugalian, kultura ng Japan, at iba pa.

- 🕒 Pebrero 18 (Linggo), 2024 2:00 pm - 4:00 pm
- 📍 Omori-Minami Library ika-2 palapag ng Multipurpose room (1-17-7 Omori-Minami, Ota-ku) 🆓 Libre
- 👤 10 katao para sa maraming pagbabasa sa wikang Hapon at 10 katao para sa maraming pagbabasa sa wikang Ingles (kailangan ng reserbasyon)
- 📄 Personal na pumunta o tumawag
- 📞 Omori-Minami Library
☎ 03-3744-8411 FAX 03-3744-8421

[English Picture Book Story Time]

Ang storyteller volunteer na si "Lupinus" ay magbabasa ng picture book sa Ingles, gagamit ng mga hand-gestures, kakanta, at iba pa. Sa pagiging pamilyar sa wikang Ingles sa pamamagitan ng picture book, magbibigay ito sa inyo ng kapaligiran na nagpapaunlad ng inyong kaisipan.

- 🕒 Kada ika-4 na Sabado ng mga even-number na buwan 11:00 am - 11:30 am
- 📍 Ikegami Library (Ika-4 na palapag ng Etomo Ikegami, 6-3-10 Ikegami, Ota-ku)
- 🆓 Libre 🧑 8 grupo (bata at magulang/tagapag-alaga) (bawat sesyon) 📄 Kailangan ng reserbasyon
- 📞 Ikegami Library ☎ 03-3752-3341 FAX 03-3752-9749



[Impormasyon tungkol sa Ota City Youth Exchange Center "Yuits"]

Ito ay isang pasilidad na maaaring magamit para sa malawak na hanay na mga pang-grupong aktibidad tulad ng sports, musika, at iba't ibang exchange at pagsasanay, at magpalipas ng gabi. Para sa nais malaman ang detalye tungkol sa pasilidad at gamitin ito, mangyaring tingnan ang website ng Ota City.

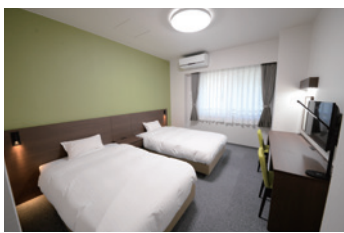


- 🕒 Araw-araw mula 9:00 am - 10:00 pm (tumatanggap mula 9:00 am - 8:00 pm)
Sarado sa Disyembre 29 - Enero 3
- 📍 4-2-15 Heiwajima, Ota-ku
- 📞 Ota City Youth Exchange Center Yuits
☎ 03-6424-5101 FAX 03-6424-5120
E-mail info@yuits.jp

[Panlabas]



[Silid]



[Oryentasyon bago pumasok sa elementary school]

Magkakaroon ng pagpapaliwanag tungkol sa mga elementary school events at mga kailangan na school supplies, at magkakaroon ng pagkukuwento ng mga karanasan ng mga senior na magulang at tagapag-alaga at social events.



🕒 Enero 27 (Sabado), 2024 1:30 pm - 4:00 pm 🆓 Libre

👤 Mga dayuhang magulang na may anak na hindi pa pumapasok sa paaralan Mayroong interpreter (Ingles, Intsik, atbp. Para sa iba pang wika, mangyaring kumonsulta.) Mayroong childcare (kailangang mag-apply). Humigit-kumulang unang 8 katao. (mga batang 1 ½ taong gulang hanggang sa mga papasok sa elementary school)

📺 Para sa mga detalye, mangyaring tingnan ang aming website.



[Lecture sa Wikang Hapon “Basahin ang mga Handout mula sa Paaralan”]

Ito ay isang lecture sa wikang Hapon kung saan pag-aaralan ang mga kahulugan ng mga salitang partikular sa paaralan at mga tip kung paano basahin ang mga ito, upang maunawaan ang mga handout na ipinamamahagi ng paaralan.

🕒 Pebrero 6, 13, 20, 27, Marso 5, 2024 (tuwing Martes) 10:00 am - 12:00 pm 🆓 Libre

👤 • Mga dayuhang magulang na naninirahan, nag-aaral, o nagtatarabaho sa Ota City at may anak sa elementary at junior high school
• Mga dayuhang magulang na may anak na inaasahang papasok sa elementary school sa FY 2024
• Mga alam na ang hiragana at katakana, at marunong makipag-usap sa wikang Hapon.
Mayroong childcare (kailangang mag-apply). Unang 3 katao. (mga batang 1 ½ taong gulang hanggang sa mga papasok sa elementary school)

📺 Para sa mga detalye, mangyaring tingnan ang aming website.



📍 Ota International Exchange Center (Minto Ota) Ika-2 palapag ng 4-16-8 Kamata, Ota-ku

📞 Global City Ota Cooperation Association

☎ 03-6410-7981 FAX 03-6410-7982 E-mail mail@ota-goca.or.jp

Ang papel ng impormasyon na ito ay inilalathala ng 8 beses sa isang taon. Ipinamamahagi ito sa mga pasilidad sa Ota City tulad ng mga library, children's center, at city branch offices, at sa mga istasyon sa loob ng Ota City tulad ng JR Kamata, Omori, at Keikyū Zoshiki.

Inilathala Ota City Internationalization and Multiculturalism Promotion Division

Address 〒144-0052 Ika-2 palapag ng 4-16-8 Kamata, Ota-ku

Sa loob ng Ota International Exchange Center (Minto Ota)

☎ 03-5744-1227 FAX 03-5744-1323

▼ Impormasyon para sa mga dayuhan (131 wika ang sinusuportahan)



▼ Multilingual Consultation Desk



Possibleng makita ang back issue ▶

