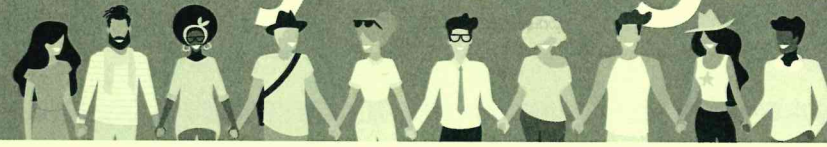
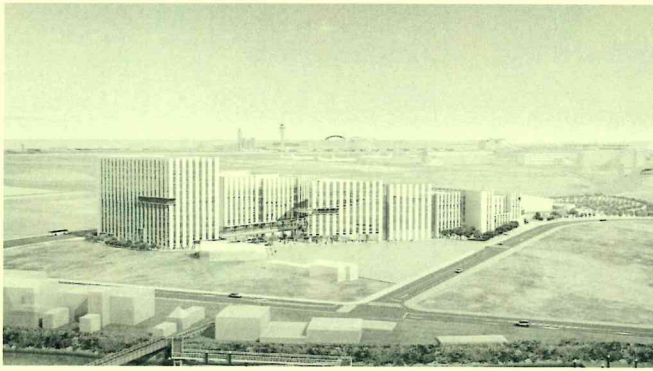


Ota City Navigation



关于羽田创新城市 (HANEDA INNOVATION CITY)



羽田创新城市是在羽田机场周边诞生的新城市，通过“尖端产业”和“文化产业”，融合创造出了新的产业和价值。到访人员可以实际体验无人驾驶的感应式自主行驶巴士、以及通过空中投影可以在不接触的情况下操作的显示器和利用AI机器人进行观光导览等尖端技术。此外，还希望让各位能体验日本文化，下列措施正在研讨中。敬请期待。



步行甲板（创新走廊）

这是连接各个建筑的主要动线。提供寿司、天妇罗等日式餐食以及炸猪排和天使饺子等大田区美食的餐厅鳞次栉比。



足汤天空甲板

可以一边浸泡免费的足汤，一边眺望从羽田机场起降的飞机。



日本文化的体验型商业设施

可以体验数字艺术、沉浸式演出等通过最新技术将现实和虚拟现实相融合的世界。这是可以实际体验这座城市特有的融合尖端产业和文化产业的设施之一。

[详情在这里](#)

[“HANEDA INNOVATION CITY” 官方网站](#)



交通指南
城市名称 羽田创新城市
(HANEDA INNOVATION CITY)
通称HICity

所在地
羽田空港一丁目1番4号
与京滨急行电铁空港线·东京单轨电车“天空桥站”直通
设有自行车停放处·停车场

欢迎使用大田区垃圾分类APP。

大田区导入了智能手机用的资源和垃圾分类免费APP。可以通过垃圾日历功能以及垃圾分类词典等对于不清楚的垃圾进行查询，也可以利用提醒功能，在垃圾回收前日及当日收到通知等具有各种便利的功能。欢迎使用。

APP的下载可在“APP Store”或“Google Play”中，搜寻“大田区垃圾分类”。

App Store



Google Play

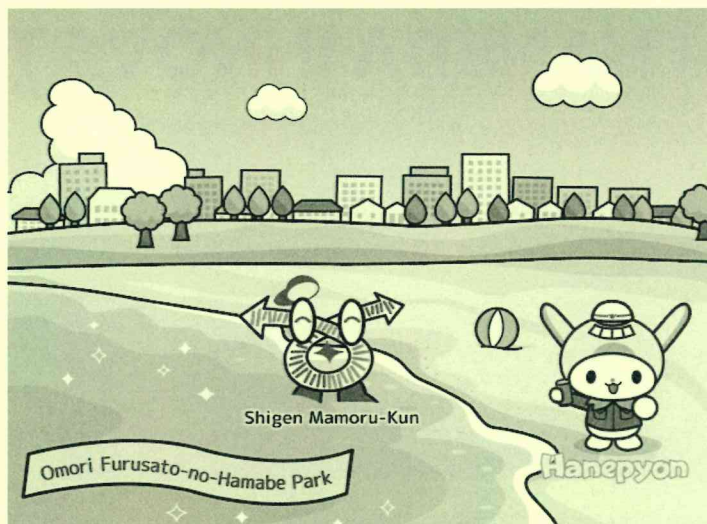


问询处

清扫事业课

☎ 03-5744-1628 FAX 03-5744-1550

E-mail kan-seso@city.ota.tokyo.jp



即将实施2020人口普查

Search

关于普查

将10月1日作为基准日，日本全国同时开展人口普查。不论年龄和国籍，在日本居住的所有人员均为本次调查的对象。调查结果，将作为国家及地方公共团体所面临课题的基础资料。

请大家予以配合。

Search

调查方法和期间

从9月上旬开始，调查员将前往分发调查文件。请通过互联网或调查票（附有提交用的信封）进行回答。

回答期间为9月14日至10月7日。

问询处

地区力推进课统计调查系

☎ 03-5744-1186 FAX 03-5744-1518

E-mail toukei@city.ota.tokyo.jp



自行车条例完成修订



2019年10月1日，大田区修订了《大田区自行车的适当使用及自行车停放处整備条例》，将遵守自行车的交通规则义务化。此外，规定自2020年1月1日起，**自行车使用者必须采取对自行车上锁等防盗措施。**

近来，大田区的自行车事故不断增加。在国内，自行车使用者作为事故责任方进行高额赔偿的事例也时有发生，东京都也从2020年4月1日起，**规定有义务加入自行车的赔偿保险。**请遵守规则和礼仪骑乘自行车，保护自身和对方的安全。

此外，大田区已经成为自行车被盗案件多发的地区。被盗的自行车中大多没有上锁，在停放处及自家院内丢失的情况也为数不少。请在下车后，注意采取锁车等措施以防被盗。在自行车的2处上锁更为有效。

问询处

都市基础管理课 交通安全・
自行车综合计划担当

☎ 03-5744-1315 FAX 03-5744-1527

E-mail toshikan@city.ota.tokyo.jp

关于住民税的缴纳（2期）

8月31日是特别区民税和都民税（住民税）第2期的缴纳期限。请在到期限日前进行缴纳。

第3期的缴纳期限为11月2日。请注意及时缴纳。

关于缴纳的相关咨询，请参阅区政府主页。

问询处

纳税课

☎ 03-5744-1205 FAX 03-5744-1517

URL <https://www.city.ota.tokyo.jp/seikatsu/zeikin/>

关于国民健康保险资格丧失后的医疗费返还

如您已加入工作单位的健康保险或从大田区迁出，请务必申报终止大田区国民健康保险并退还大田区的保险证。

如您已加入工作单位的健康保险或从大田区迁出，在其他健康保险的加入日和从大田区迁出日之后，就不再具备大田区国民健康保险的资格，无法使用大田区国民健康保险的保险证。

如在不具备资格的期间，使用大田区国民健康保险的保险证在医疗机构就诊的话，需返还大田区负担的医疗费（总医疗费费的7至8成），请向本人加入的健康保险机构申请赔付。在新的保险证交付前前往医疗机构就诊时，请向正在办理中的健康保险机构等进行咨询，并向医疗机构窗口说明情况。



问询处

国保年金课国保给付系

☎ 03-5744-1211 FAX 03-5744-1516

<https://www.city.ota.tokyo.jp/seikatsu/kokunen/kokuho/kanyuu.html>

欢迎使用《面向外国籍监护人的小学指南》

致想要在大田区的小学就读的外国籍儿童和各位监护人

日本的小学具有跟各位的国家不同的制度及规定。虽然想要将孩子送入小学，但是有很多不明白的地方，该怎么办呢？为了尽量减少各位的不安，放心愉快地将孩子送入小学，特制作了本手册。欢迎阅读。

主要内容

- 进入小学前的准备工作
- 小学的1年
- 学校的1天
- 监护人（父亲或母亲）要做的事
- 向学校缴纳的费用
- 在学校使用的语言 等

语言

以6种语言编制。
内容全部相同。

- 简单的日语
- 塔加洛语
- 英语
- 尼泊尔语
- 中文
- 越南语



地点

可在国际都市大田协会的网页下载。
<https://www.ota-goca.or.jp/schoolguide/>

注意事项

本手册，仅对大田区立小学的概要进行了说明。详细内容根据学校不同有所不同，请务必向实际就读的小学老师等咨询。

费用

如需纸质手册，可在国际都市大田协会购买。
1本300日元

问询处

一般财团法人国际都市大田协会
☎ 03-6410-7981 FAX 03-6410-7982
E-mail info@ota-goca.or.jp
URL <https://www.ota-goca.or.jp/>

国际都市大田协会【多语言咨询窗口】

开设时间

2020年度	
英语	周一·周二·周三·周五 10:00 am ~ 5:00 pm
中文	周一·周二·周四·周五 10:00 am ~ 5:00 pm
塔加洛语	周一·周五 10:00 am ~ 5:00 pm
尼泊尔语	周三 10:00 am ~ 5:00 pm
越南语	周四 10:00 am ~ 5:00 pm

除此之外还可提供其他语言服务。详情请咨询。
律师咨询（需预约）：第1、第3个周日1:00 pm ~ 5:00 pm

问询处

国际都市大田协会 多语言咨询窗口
地址：大田区蒲田5-13-26 消费者生活中心1楼
☎ 03 (6424) 8822 FAX 03 (5710) 6330
E-mail info@ota-goca.or.jp

◇◇◇◇◇◇◇◇ 多语言咨询窗口提供的服务 ◇◇◇◇◇◇◇◇

生活 咨询

可使用多语言咨询语言的问题、孩子的问题、结婚、离婚、工作的问题等。

口译

可由口译人员陪同前往大田区政府的窗口，进行行政手续等的口译。

笔译

可对提交给大田区政府的证明文件等进行翻译。需缴纳手续费。（一份500日元）

