



Paunawa tungkol sa Regular na Pagbabayad ng Child Allowance (Jidou-teate) sa Hunyo

Petsa ng pagbabayad para sa Hunyo
 Ang bayad para sa Pebrero hanggang Mayo 2024 ay ibibigay sa Hunyo 7 (Biyernes).



- Child Allowance (Para sa mga kumikita ng mas mababa pa sa itinakdang kita)

Kategorya ng edad	Halaga ng pagbabayad (buwanang halaga)
Mababa sa 3 taong gulang (lahat)	15,000 yen
3 taong gulang o pataas bago makapagtapos ng elementary school (Una at ikalawang anak)	10,000 yen
3 taong gulang o pataas bago makapagtapos ng elementary school (Ikatlo o susunod pang anak)	15,000 yen
Estudyante sa junior high school	10,000 yen

- Special allowance (Tokurei-kyufu) (Para sa mga kumikita ng higit sa itinakdang kita ngunit mas mababa pa sa pinakamataas na kita)
 Lahat... Buwanang halaga 5,000 yen

☎ Childcare Support Division

☎ 03-5744-1275

FAX 03-5744-1525



■ Alam mo ba ang tungkol sa childminder?

Ang childminder ay isang sistema na nagbibigay ng pangangalaga sa mga anak na nasa edad mula 43 araw pagkatapos ipanganak hanggang sa 2 taong gulang para sa mga taong nagtatrabaho at iba pa. Ipinapaliwanag ng Ota City Nursery Services Division ang tungkol sa sistema ng childminder. Mangyaring huwag mag-atubiling makipag-ugnayan sa amin.



- 🕒 Hanggang Marso 31, 2025 (Lunes)
- 📍 Childminder nursery room sa loob ng Ota City
- 👤 23,000 yen kada buwan, hanggang 8 oras kada araw na paghahabilin (may sistema ng pinansyal na suporta)

- 👤 Mangyaring tingnan ang website
- 📄 Mangyaring makipag-ugnayan sa tanggapan ng aplikasyon
- 📺☎ Nursery Staff Guidance Section, Nursery Services Division
- ☎ 03-5744-1643 FAX 03-5744-1715



■ Mag-apply para sa status of residence pagkatapos ipanganak ang inyong sanggol

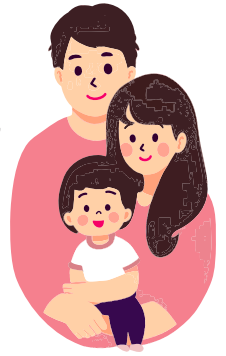
Kapag ipinanganak ang inyong sanggol sa Japan at napapailalim siya sa mga sumusunod, kailangan mag-apply para sa status of residence sa Tokyo Regional Immigration Bureau sa loob ng 30 araw mula sa araw ng kapanganakan.

- Ang nasyonalidad ng sanggol ay hindi Hapon
- Mananatili nang 60 araw o higit pa mula nang ipinanganak

Mangyaring mag-apply sa Tokyo Regional Immigration Bureau bago ang deadline at tumanggap ng residence card.

📍 Tokyo Regional
Immigration Bureau
5-5-30 Konan, Minato-ku,
Tokyo
☎ 0570-034259

📞 Household Residents
Registry Division
☎ 03-5744-1187
FAX 03-5744-1701



■ Pag-usapan natin ang iyong mga problema

Nagbibigay kami ng mga konsultasyon tungkol sa mga problema ng inyong anak tungkol sa edukasyon, pagkatao, problema sa pag-uugali, karamdaman sa pag-unlad, "pambully", pakikipagkaibigan, at iba pa sa pamamagitan ng telepono o harapan. Gayundin, nagbibigay din kami ng mga konsultasyon tungkol sa pagpasok sa klase ng Tsubasa.

*Ang "klase ng Tsubasa" ay isang "klase" kung saan pumapasok ang mga bata sa elementarya at estudyante sa junior high school na hindi makadalo sa mga paaralan dahil sa sikolohikal na kadahilanan. Para sa mga detalye, mangyaring tingnan ang website.

[Para kanino]

- Mga bata/estudyante at kanilang magulang/tagapag-alaga na naninirahan sa Ota City hanggang sa katapusan ng compulsory education
- Mga bata/estudyante na nais dumalo sa klase ng Tsubasa

[Paano kumonsulta]

Mangyaring mag-apply nang maaga sa telepono at magpareserba ng petsa ng pagpunta. Tumatanggap din kami ng konsultasyon sa telepono.

*Mangyaring makipag-ugnayan sa pamamagitan ng taong marunong mag Nihongo. Gayundin, kung kailangan niyo ng interpreter, mangyaring ipaalam ito sa amin nang maaga.

[Araw at oras ng konsultasyon]

Lunes - Biyernes: 9:00 am - 7:00 pm

Sabado at Linggo: 9:00 am - 5:00 pm

*Walang opisina tuwing pista opisyal at katapusan at simula ng taon

📞 Educational Consultation Office, Educational Center
☎ 03-5748-1201 FAX 03-5748-1390

■ Tungkol sa pag-isyu ng certificate para sa resident tax

Maaaring mag-isyu ng taxation (tax exemption) certificate at tax payment certificate para sa resident tax (special city residence tax at metropolitan residence tax) para sa piskal na taong 2024. Ang mga makakapagpa-isyu ng tax certificate para sa bagong piskal na taon (patunay ng kita sa 2023) ay ang mga nakarehistro bilang residente ng Ota City sa Enero 1, 2024 at nagdeklara ng tax.

[Mga kailangang bagay]

- Kapag pupunta ang indibidwal sa tanggapan
Bagay na maaaring magpatunay ng pagkakakilanlan (residence card, atbp.)
- Kapag pupunta ang representative sa tanggapan
Power of attorney (salin sa wikang Hapon kapag nakasulat ito sa ibang wika maliban sa wikang Hapon)
Bagay na maaaring magpatunay ng pagkakakilanlan ng representative

[Tanggapan]

- Ika-4 palapag ng Ota City Office
- Mga City Branch Office, atbp.

🕒 Mula Hunyo 10 (Lunes), 2024

📞 General Affairs and Taxes, Taxation Division ☎ 03-5744-1192 FAX 03-5744-1515



■ “Delivering Picture Books (Ehon wo Todokeru Undo)” workshop

Pagkatapos manood ng DVD tungkol sa kapaligiran sa pagbabasa ng mga bata at kalagayan ng mga silid-aklatan sa mga papaunlad na bansa, aktwal na maglalakip ng mga sticker ng lokal na wika sa mga larawang-aklat ng Hapon upang mabasa ito ng mga bata mula sa ibang bansa sa kanilang sariling wika. Pipirmahan ang huling pahina ng libro sa lokal na wika ng ibang bansa. Kahit sino ay maaaring lumahok kung sila ay may kakayahan sa pagbasa ng larawang-aklat ng Hapon sa wikang Hapon.



- 🕒 Hunyo 27, 2024 (Huwebes)
10:00 am hanggang 12:00 pm
- 📍 Omori-Minami Library ika-2 palapag ng Multipurpose room (1-17-7 Omori-Minami, Ota-ku)
- 🆓 Libre
- 👤 Kapasidad: 20 katao (may reserbasyon)
- 📄 Pumunta sa tanggapan o tumawag
- 📞 📠 Omori-Minami Library
☎️ 03-3744-8411
FAX 03-3744-8421

■ Pagrenta ng wheelchair

Nagpapahiram kami ng wheelchair nang libre sa mga residente ng Ota City na nangangailangan ng wheelchair sa maikling panahon o sa panahon ng emerhensiya, anuman ang kapansanan at edad. Ang tagal ng pagrenta ay hanggang 2 buwan. Mangyaring magdala ng bagay na maaaring makumpirma ang address at iba pa ng taong hihiram (lisensya sa pagmamaneho, insurance card, at iba pa).

- 🕒 Lunes hanggang Sabado (maliban sa Linggo, national holidays, at katapusan at simula ng taon) 8:30 am hanggang 5:15 pm
- 📍 Ota City Council of Social Welfare sa ika-5 palapag ng Ota City Social Welfare Center (7-49-2 Nishi-Kamata, Ota-ku)
- 🆓 Libre (Mangyaring ang taong nag-apply para sa pagrenta ang magpadala at kumolekta)
- 📞 Ota City Council of Social Welfare
☎️ 03-3736-5555
FAX 03-3736-5590



■ Ang Hunyo ay ang buwan ng pagsusuri at konsultasyon para sa HIV sa Tokyo

Ang Ota City Public Health Center ay nagsasagawa ng pagsusuri sa HIV nang libre at nang hindi makikilala ang indibidwal, 2 beses sa isang buwan (ika-2 at ika-4 na Miyerkules). Gayundin, ang pagsusuri at tanggapan ng konsultasyon sa east exit ng Shinjuku ay nagsasagawa ng pagsusuri araw-araw maliban sa holidays.



- 🕒 Hunyo 26 (Miyerkules), Hulyo 10 (Miyerkules), Hulyo 24 (Miyerkules), 2024 9:00 am hanggang 10:00 am
- 📍 Medical Check-up room sa ika-2 palapag ng Kamata Area Office (2-1-1 Kamata-Honcho, Ota-ku)
- 🆓 Libre
- 📄 Online reservation sa pamamagitan ng website ng Ota City
- 📞 Infectious Disease Countermeasures Section, Infectious Disease Countermeasures Division
☎️ 03-5744-1263
Tokyo HIV Testing Reservation Center
☎️ 050-3801-5309



■ Naghahanap kami ng Minto Friends!



Nais mo ba maging isang [Minto Friends], na isang tagasuporta ng Ota International Exchange Center (Minto Ota) na magpapaalam sa lahat ng mga residente tungkol sa mga aktibidad ng international exchange at multiculturalism sa Ota City?

<Target>

Kahit sinong residenteng nasa elementarya o pataas na interesado sa international exchange at multiculturalism

<Detalye ng mga aktibidad>

Mangyaring ipaalam ang tatlong sumusunod na bagay sa mga dayuhang residente na nais makakuha ng impormasyon at mga residenteng Hapon na interesado rito.

- ① Tungkol sa Ota International Exchange Center (Minto Ota)
- ② Tungkol sa <Para sa mga dayuhan> sa website ng Ota City
- ③ Tungkol sa pinakabagong impormasyong nakuha mula sa website ng Ota City

Internationalization and Multiculturalism Promotion Division

☎ 03-5744-1227

FAX 03-5744-1323

E-mail t-kokusai@city.ota.tokyo.jp

【Tungkol sa Minto Friends】



①【Tungkol sa Minto Ota】



②【Tungkol sa <Para sa mga dayuhan> sa website ng Ota City】



③【Tungkol sa pinakabagong impormasyong nakuha mula sa website ng Ota City】



■ Mangyaring gamitin ang Disaster Prevention Portal, Disaster Prevention App, at email service para sa kaligtasan at seguridad para sa mga residente!

Ang Ota City ay naglalabas ng kombinyenteng Disaster Prevention Portal at Disaster Prevention App kung saan maaaring makita ang impormasyon sa emerhensiya at iba pa na ibibigay ng Ota City sa panahon ng sakuna tulad ng lindol o bagyo. Ang Disaster Prevention Portal ay available sa 131 wika at ang Disaster Prevention App ay available sa 10 wika. Sa partikular, gamit ang app, maaaring mabilis na makumpirma ang mga emergency broadcast at iba pa mula sa mga broadcast towers sa loob ng Ota City sa pamamagitan ng push notification function. Gayundin, nagbibigay din kami ng email service para sa kaligtasan at seguridad para sa mga residente at tungkol sa pag-iwas sa krimen at pag-iwas sa sakuna. Mangyaring huwag mag-atubiling magrehistro o mag-download sa pagkakataon na ito.

Disaster Preparation and Crisis Management Division

☎ 03-5744-1236

FAX 03-5744-1519

E-mail bousai@city.ota.tokyo.jp



【Disaster Prevention Portal】



【Disaster Prevention App】



【Email para sa kaligtasan at seguridad】



Ang papel ng impormasyon na ito ay inilalathala ng 8 beses sa isang taon. Ipinamamahagi ito sa mga pasilidad sa Ota City tulad ng mga library, children's center, at city branch offices, at sa mga istasyon sa loob ng Ota City tulad ng JR Kamata, Omori, at Keikyū Zoshiki.

Inilathala Ota City Internationalization and Multiculturalism Promotion Division

Address 〒144-0052 Ika-2 palapag ng 4-16-8 Kamata, Ota-ku

Sa loob ng Ota International Exchange Center (Minto Ota)

☎ 03-5744-1227 FAX 03-5744-1323

▼ Impormasyon para sa mga dayuhan (131 wika ang sinusuportahan)



▼ Multilingual Consultation Desk



Possibleng makita ang back issue ▶

