



## जुन महिनाको नियमित बालबालिका भत्ता ट्रान्सफर सम्बन्धी सूचना

जुन महिनाको रकम ट्रान्सफर मिति  
2024 साल फेब्रुअरी~मे को रकम जुन 7  
तारिख (शुक्रबार) मा ट्रान्सफर गरिनेछ।



### ● बालबालिका भत्ता (सीमा रकम भन्दा कम आय भएको व्यक्ति)

उमेर वर्गीकरण	भुक्तानी रकम (मासिक)
3 वर्ष भन्दा कम उमेर (सबै बच्चाहरू)	15,000 येन
3 वर्ष वा सोभन्दा बढी~प्राथमिक विद्यालय स्नातक अगाडि (पहिलो र दोस्रो बच्चा)	10,000 येन
3 वर्ष वा सोभन्दा बढी~प्राथमिक विद्यालय स्नातक अगाडि (तेस्रो बच्चा वा सोभन्दा पछिका बच्चाहरू)	15,000 येन
निम्न माध्यमिक विद्यालयको विद्यार्थी	10,000 येन

### ● विशेष अवस्था भत्ता

(सीमा रकम वा सोभन्दा बढीका साथै आय र सीमा रकम भन्दा कम आय भएको व्यक्ति)  
सबै बच्चाहरूको लागि...मासिक 5,000 येन

### 📞 बाल सेवा सहायता शाखा

☎ 03-5744-1275

FAX 03-5744-1525



## ■ के तपाईंलाई शिशु स्याहार आमाबारे थाहा छ?

शिशु स्याहार आमा भनेको काम गरिरहेका व्यक्तिहरू आदिको जन्मपछि 43 दिनदेखि 2 वर्षसम्मको बच्चाहरूको स्याहार गर्ने प्रणाली हो। ओता सहरको शिशु स्याहार सेवा शाखामा शिशु स्याहार आमा प्रणालीबारे जानकारी प्रदान गरिन्छ। नबिर्सिकन सम्पर्क गर्नुहोस्।



🕒 2025 साल मार्च 31 तारिख (सोमबार) सम्म

👤 HP हेर्नुहोस्।

📍 ओता सहर भित्रको शिशु स्याहार आमा शिशु स्याहार कक्ष

📄 आवेदन दिने ठाउँमा सम्पर्क गर्नुहोस्।

📅 1 दिनमा 8 घण्टासम्म बच्चालाई छोड्न सकिन्छ। प्रति व्यक्ति मासिक 23,000 येन (सहायता प्रणाली छ।)

📺📞 शिशु स्याहार सेवा शाखा शिशु स्याहार निर्देशन कर्मचारी

☎ 03-5744-1643 FAX 03-5744-1715



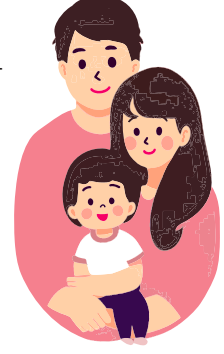
## बच्चा जन्मेपछि बसोबास योग्यताको लागि आवेदन दिनुहोस्।

जापानमा बच्चाको जन्म भई निम्न सर्तहरूमा पर्ने खण्डमा, उक्त बच्चाको जन्म दिनदेखि 30 दिन भित्र टोक्यो अध्यागमन ब्यूरोमा बसोबास योग्यताको लागि आवेदन दिनुपर्छ।

- बच्चाको राष्ट्रियता जापानी नभएको खण्डमा
- जन्मेपछि 60 दिन वा सोभन्दा बढी जापानमा बसोबास गर्ने खण्डमा

म्याद भित्र टोक्यो अध्यागमन ब्यूरोमा आवेदन दिई रेजिडेन्स कार्ड प्राप्त गर्नुहोस्।

- टोक्यो अध्यागमन ब्यूरो  
टोक्यो महानगरपालिका मिनातो  
सहर कोनान 5-5-30  
☎ 0570-034259
- पारिवारिक निवासी दर्ता शाखा  
☎ 03-5744-1187  
FAX 03-5744-1701



## आफ्ना चिन्ताहरूबारे कुरा गरेर हेरौं!

बच्चाको शिक्षा, स्वभाव, व्यवहार तथा गतिविधिसँग सम्बन्धित चिन्ता, विकासाल्मक अपाङ्गता, "इजिमे (तर्साउने, हेप्रे आदि गरी पीडा दिइने कार्य)", साथीसँगको सम्बन्ध जस्ता चिन्ताहरूको बारेमा फोन र अन्तर्वार्ताद्वारा परामर्श दिइन्छ। साथै चुबासा क्लासमा भर्ना सम्बन्धी परामर्श पनि दिइन्छ।

\*"चुबासा क्लास" भनेको मनोवैज्ञानिक कारण आदिले गर्दा विद्यालयमा जान नसक्ने भएका प्राथमिक विद्यालयका बालबालिकाहरू र निम्न माध्यमिक विद्यालयका विद्यार्थीहरू जाने "क्लास" हो। विस्तृत जानकारीको लागि HP मा हेर्नुहोस्।

### 【दायारमा पर्ने व्यक्तिहरू】

- ओता सहरमा बसोबास गर्नुहुने अनिवार्य शिक्षा पूरा नगरेका शिशु, विद्यार्थी तथा अभिभावकहरू
- चुबासा क्लासमा भर्ना हुन चाहने शिशु तथा विद्यार्थीहरू  
【परामर्श विधि】

अग्रिम रूपमा फोनद्वारा आवेदन दिई, क्लासमा आउने मितिमा नाम लेखाउनुहोस्। फोनद्वारा दिइने परामर्श पनि सधैं उपलब्ध हुनेछ।

\*जापानी भाषा बुझ्ने व्यक्तिलाई सम्पर्क गर्न लगाउनुहोस्। साथै दोभासे आवश्यक अवस्थामा, अग्रिम रूपमा सम्पर्क गर्नुहोस्।

### 【परामर्श मिति र समय】

सोमबार~शुक्रबार 9:00 am~7:00 pm

शनिबार, आइतबार 9:00 am~5:00 pm

\*वर्षको अन्त्य तथा सुरुको अवधि र सार्वजनिक बिदाको दिन बाहेक

☎ शिक्षा केन्द्र शिक्षा शिक्षा परामर्श कक्ष

☎ 03-5748-1201 FAX 03-5748-1390

## निवासी करको प्रमाणपत्र जारी सम्बन्धी

आर्थिक वर्ष 2024 सालको निवासी कर (विशेष सहर निवासी कर तथा जिल्ला निवासी कर) लागू (छुट) प्रमाणपत्र र कर भुक्तानी प्रमाणपत्र जारी गर्न सकिन्छ। 2024 साल जनवरी 1 तारिखको मितिमा ओता सहरमा निवासी दर्ता भई कर उद्घोष गरेका व्यक्तिहरूले नयाँ आर्थिक वर्षको कर प्रमाणपत्र (2023 सालको आयको प्रमाणपत्र) जारी गर्न सक्नेछन्।

### 【आवश्यक कुराहरू】

- स्वयम् काउन्टरमा आउने बेला  
परिचय खुल्ले कागजात (रेजिडेन्स कार्ड आदि)
- प्रतिनिधि काउन्टरमा आउने बेला  
अख्तियारनामा (जापानी भाषा बाहेक अन्य भाषामा लेखिएको भएमा,  
त्यसको जापानी भाषामा अनुवादित पत्र)  
प्रतिनिधिको परिचय खुल्ले कागजात

☎ 2024 साल जुन 10 तारिख (सोमबार) देखि

☎ कर शाखा सामान्य मामिला तथा कर ☎ 03-5744-1192 FAX 03-5744-1515



## "चित्र किताब पुऱ्याउने अभियान" वर्कसप

यो वर्कसपमा विकासशील राष्ट्रहरूको बच्चाहरूको पढ्ने वातावरण र पुस्तकालयको स्थिति सम्बन्धी DVD देखाएपछि, विदेशी बालबालिकाहरूले वास्तविक रूपमा जापानको चित्र किताब आफ्नै भाषामा पढ्न सक्ने गरी सम्बन्धित राष्ट्रको भाषाको स्टिकर टाँसिन्छ। किताबको अन्तिम पृष्ठमा सम्बन्धित राष्ट्रको भाषामा हस्ताक्षर गरिन्छ। जापानको चित्र किताब पढ्न सक्ने स्तरको जापानी भाषा क्षमता भएमा, जो कोही पनि सहभागी हुन सक्नेछ।



© Ota City

- 🕒 2024 साल जुन 27 तारिख (बिहीबार) 10:00 am~12:00 pm
- 📍 ओमोरी मिनामी पुस्तकालय 2F बहुउद्देश्यीय कोठा (ओता सहर ओमोरी मिनामी 1-17-7)
- 👤 निःशुल्क
- 👥 अधिकतम सहभागी संख्या 20 जना (अग्रिम रूपमा नाम लेखाउनुपर्नेछ)
- 📄 पुस्तकालयमा वा फोन
- 📞 ओमोरी मिनामी पुस्तकालय  
☎ 03-3744-8411  
FAX 03-3744-8421

## व्हीलचेयर प्रयोग गर्न दिइन्छ।

ओता सहरमा बासोबास गरिरहेका सबै उमेरका व्यक्तिहरूलाई अपाङ्गता भए तापनि, नभए तापनि, छोटो अवधि अथवा अचानक व्हीलचेयर आवश्यक परेको अवस्थामा निशुल्क व्हीलचेयर प्रयोग गर्न दिइन्छ। 2 महिनाको अवधिसम्मको लागि प्रयोगको लागि दिइन्छ। प्रयोगको लागि सापटी लिन चाहने व्यक्तिहरूले ठेगाना आदि निश्चय गर्न सकिने कागजात (सवारी चालक अनुमतिपत्र, बिमा कार्ड आदि) लिएर आउनुहोस्।

- 🕒 सोमबार~शनिबार (आइतबार, सार्वजनिक बिदाको दिन र वर्षको अन्त्य तथा सुरुको अवधि बाहेक) 8:30 am ~ 5:15 pm
- 📍 ओता सहर समाज कल्याण केन्द्र भित्र 5F ओता सहर समाज कल्याण परिषद (ओता सहर निसी-कामाता 7-49-2)
- 👤 निःशुल्क (प्रयोगको लागि आवेदन दिएको व्यक्ति स्वयम्ले डेलिभरी र सङ्कलन गर्नुहोस्।)
- 📞 समाज कल्याण संस्था ओता सहर समाज कल्याण परिषद  
☎ 03-3736-5555  
FAX 03-3736-5590



## जुन टोक्यो महानगरपालिकाको HIV जाँच तथा परामर्श महिना हो।

ओता सहरको सार्वजनिक स्वास्थ्य केन्द्रहरूमा हरेक महिना 2 पटक (महिनाको दोस्रो र चौथो बुधबार) निशुल्क अनि बेनामी रूपमा HIV जाँच गरिन्छ। साथै सिन्ज्युकुको पूर्वी एक्जिटमा भएको जाँच तथा परामर्श कक्षमा सार्वजनिक बिदाको दिन बाहेक हरेक दिन जाँच गरिन्छ।



© Ota City

- 🕒 2024 साल जुन 26 तारिख (बुधबार), जुलाई 10 तारिख (बुधबार) र जुलाई 24 तारिख (बुधबार) 9:00 am~10:00 am
- 📍 कामाता इलाका कार्यालय 2F स्वास्थ्य परीक्षण कक्ष (ओता सहर कामाता होन्च्यो 2-1-1)
- 👤 निःशुल्क
- 📄 ओता सहरको होमपेजबाट अनलाइनमा नाम लेखाउनुहोस्।
- 📞 संक्रामक रोग रोकथाम शाखा, संक्रामक रोग रोकथाम कर्मचारी  
☎ 03-5744-1263  
टोक्यो महानगरपालिका HIV आदिको जाँचको लागि नाम लेखाउने केन्द्र  
☎ 050-3801-5309



## ■ Minto Friends को लागि आवेदन खुला गरिएको छ!



के तपाईं सम्पूर्ण सहरबासीहरूलाई अन्तर्राष्ट्रिय आदानप्रदान र बहुसांस्कृतिक सहजीवन परियोजनाबारे बताउने, ओता अन्तर्राष्ट्रिय आदानप्रदान केन्द्र (Minto Ota) को सपोर्टर [Minto Friends] बन्न चाहनुहुन्छ?

<दायरामा पर्ने व्यक्तिहरू>

अन्तर्राष्ट्रिय आदानप्रदान र बहुसांस्कृतिक सहजीवनमा रुचि भएका प्राथमिक विद्यालयका विद्यार्थी वा सोभन्दा बढी उमेरका सबै सहरबासीहरू

<गतिविधि विवरण>

जानकारी थाहा पाउन चाहने विदेशी सहरबासीहरू र रुचि भएका जापानी सहरबासीहरूलाई तलका 3 कुराहरू बताउनुहोस्।

- ① ओता अन्तर्राष्ट्रिय आदानप्रदान केन्द्र (Minto Ota) को बारेमा
- ② ओता सहरको HP<विदेशी नागरिकहरूको लागि> बारे
- ③ ओता सहरको HP बाट प्राप्त गरेको नयाँ जानकारीबारे

📞 अन्तर्राष्ट्रिय सहर, बहुसांस्कृतिक सहजीवन प्रवर्द्धन शाखा

☎ 03-5744-1227

FAX 03-5744-1323

E-mail t-kokusai@city.ota.tokyo.jp

【Minto Friends को बारेमा】



① 【Minto Ota को बारेमा】



② 【सहरको HP<विदेशी नागरिकहरूको लागि> को बारेमा】



③ 【सहरको HP बाट प्राप्त गरेको नयाँ जानकारीको बारेमा】



## ■ आपत्कालीन प्रतिकार्य पोर्टल साइट, आपत्कालीन प्रतिकार्य एप्लिकेसन र सहरबासीलाई सुरक्षित तथा ढुक्क महसुस गराउने इमेल-सेवा प्रयोग गर्नुहोस्!

ओता सहरले भुकम्प, ताइफुन जस्ता विपद्को बेला पठाउने आपत्कालीन जानकारी आदि हेर्न सकिने सुविधाजनक आपत्कालीन प्रतिकार्य पोर्टल साइट र आपत्कालीन प्रतिकार्य एप्लिकेसन सार्वजनिक गरेको छ। आपत्कालीन प्रतिकार्य पोर्टल साइट 131 भाषाहरूमा र आपत्कालीन प्रतिकार्य एप्लिकेसन 10 भाषाहरूमा उपलब्ध छन् र विशेष गरी एप्लिकेसनमा सहर भित्रका प्रसारण टावरबाट पठाइने आपत्कालीन प्रसारण आदि पुस नोटिफिकेसन फड्सनद्वारा तुरुन्तै निश्चय गर्न सकिन्छ। साथै हामीले अपराध रोकथाम र आपत्कालीन प्रतिकार्यसँग सम्बन्धित "सहरबासीलाई सुरक्षित तथा ढुक्क महसुस गराउने इमेल-सेवा" पनि प्रदान गरिरहेका छौं। यो अवसरमा नछुटाईकन दर्ता र डाउनलोड गर्नुहोस्।

📞 विपद् रोकथाम तथा सङ्कट

व्यवस्थापन शाखा

☎ 03-5744-1236

FAX 03-5744-1519

E-mail bousai@city.ota.tokyo.jp



【आपत्कालीन प्रतिकार्य पोर्टल】



【विपद् रोकथाम एप्लिकेसन】



【सुरक्षित तथा ढुक्क महसुस गराउने इमेल】



हामीले यो जानकारीपत्र 1 वर्षमा 8 पटक प्रकाशन गरिरहेका छौं। यो जानकारीपत्र पुस्तकालय, बाल भवन, विशेष उपशाखा जस्ता ओता सहरका सुविधाहरू र JR कामाता, ओमोरी, केइक्यु जोसिकी जस्ता सहर भित्रका स्टेसनहरूमा वितरण गरिन्छ।

प्रकाशन ओता अन्तर्राष्ट्रिय शहर, बहुसांस्कृतिक सहजीवन प्रवर्द्धन शाखा

ठेगाना 〒144-0052 ओता सहर कामाता 4-16-8 2F

ओता अन्तर्राष्ट्रिय आदानप्रदान केन्द्र (Minto Ota) भित्र

☎ 03-5744-1227 FAX 03-5744-1323

▼ विदेशी नागरिकहरूको लागि जानकारी (131 भाषाहरूमा उपलब्ध छ)



▼ बहुभाषी परामर्श काउन्टर



ब्याक नम्बर हेर्न सकिन्छ। ▶

