

児童手当^{*1}の年末年始^{*2}の手続き

^{*1} 児童手当：子どもがいる人は 大田区役所から お金を もらうことが できます。
^{*2} 年末年始：1年の 終わりと はじめ

2024年12月28日(土曜日)から2025年1月5日(日曜日)は、窓口で 児童手当の 申し込みが できません。12月に 子どもが 生まれた人や、12月に 大田区に 引っ越しした人は、異動日^{*}の 次の日から 15日目までに、申し込んで ください。
 申し込みの 紙が そろっていない場合でも 申し込みを 受け付けるので 期限までに 申し込んで ください。
^{*}異動日：子どもが 生まれた日、大田区に 引っ越しした日

- 子育て支援課子ども医療係窓口
- 電子申請(インターネットを 使って 申し込みます)
- 郵送(郵便で 送ります)

※大田区に 引っ越ししてきたときと 子どもが 生まれたときだけ、特別出張所で 提出 することも できます。くわしいことは 大田区の ウェブサイトを 見て ください。

子育て支援課 子ども医療係
 ☎ 03-5744-1275 FAX 03-5744-1525



©Ota City

年末年始^{*1}の資源^{*2}とごみを出す日

^{*1} 年末年始：1年の 終わりと はじめ
^{*2} 資源：新聞と ちらし、雑誌と 紙バック、段ボール、食べ物・飲み物の びん、食べ物・飲み物の かん、食べ物の トレー、ペットボトル

2024年12月31日(火曜日)から2025年1月3日(金曜日)は ごみを出すことが できません。1月4日(土曜日)から 出すことが できます。1月5日(日曜日)から出すことができる場所も あります。年末年始は、ごみを 集める 時間や コースが 変わります。資源と ごみは 朝8時までに 出して ください。

清掃事業課 清掃リサイクル担当
 ☎ 03-5744-1628 FAX 03-5744-1550
 E-mail: kan-seso@city.ota.tokyo.jp



©Ota City

この 紙は、1年に 8回 出しています。図書館、児童館、特別出張所などの 大田区の 建物や、JR蒲田、大森、京急雑色などの 駅に 置いてあります。

発行(出すところ) 大田区国際都市・多文化共生推進課

住所 〒144-0052 大田区蒲田 4-16-8 2階

おた国際交流センター (Minto Ota) 内

☎ 03-5744-1227 FAX 03-5744-1323

ふる 古い Ota City Navigation を みる ことが できます。



やさしい
にほんご
日本語

Vol.45 | 2024.12

がいくじん じょうほうし
外国人のための情報紙

Ota City Navigation



しょうがっこうにゆうがくまえ おりえんてーしょん 小学校入学前 オリエンテーション

しょうがっこう いく まえ こどもを もつ がいこくじん ほごしゃ^{*1}に、
 にほん しょうがっこう せつめい
 日本の 小学校について 説明します。
 しょうがっこう ぎょうじ ひつよう せつめい しょうがくせい
 小学校の 行事や、必要なものについて 説明します。小学生の
 こどもがいる ほごしゃ 話を 聞いたり、一緒に 話をしたりします。

^{*1} 保護者：お父さん、お母さん、または その代わりにする人

※ 通訳が あります (英語、中国語など)。
 ※ 保育が あります (1歳半から 小学校に 入る前の こどもを 預かります)。申し込みが 必要です (先着8人^{*2}くらい)。

^{*2} 先着8人：1番目から 8番目に 申し込んだ人

- 🕒 2025年1月26日(日曜日) 13:30~16:00
- 📍 おた国際交流センター (Minto Ota) (大田区蒲田 4-16-8 2階)
- 🎫 0円
- 📄 ウェブサイトから 申し込みます
- 🏢 いっぱんだんほうじん こくさいとし きょうかい
 一般財団法人 国際都市おた協会
 ☎ 03-6410-7981 FAX 03-6410-7982
 E-mail: mail@ota-goca.or.jp



こども学習支援教室

日本語を勉強している小学生と中学生のための教室です。日本語がわからなくて、学校の勉強が宿題が難しいと思う人は、ぜひ来てください。ボランティアの大人と一緒に勉強しましょう。

● 教室でできること

- 宿題
- 教科書の言葉や単語の勉強
- 日本語を使った勉強など

● 誰が行くことができますか

- 小学1年生から 中学3年生
- 大田区の小学校、中学校に通っている人
- 日本語を勉強している人



©Ota City

2025年1月15日、22日、29日、2月5日、12日、19日、26日、3月5日、12日、19日 (毎週水曜日・10回)

クラス1 (小学1年生から 小学5年生)

15:45 ~ 16:45

クラス2 (小学6年生から 中学3年生)

15:45 ~ 17:15

*クラスは相談して決めることができます。

おた国際交流センター (Minto Ota)
(大田区蒲田 4-16-8 2階)

クラス1: 2,000円 (10回分)

クラス2: 3,000円 (10回分)

クラス1 10人くらい

クラス2 10人くらい

● 国際都市おた協会 窓口

(大田区蒲田 4-16-8 2階)

おた国際交流センター (Minto Ota)

● ウェブサイトから申し込みます。

● E-mailを送ります。

● FAXを送ります。

一般財団法人 国際都市おた協会

☎ 03-6410-7981 FAX 03-6410-7982

E-mail: mail@ota-goca.or.jp



初級日本語講座

初めて日本語を勉強する人のための教室です。

ひらがな、カタカナや簡単な会話を勉強します。



©Ota City

2025年
2月4日、6日、13日、18日、20日、25日、27日、
3月4日、6日、11日
(祝日(休みの日)ではない 毎週火曜日・木曜日 (10回))

10:00 ~ 12:00

おた国際交流センター (Minto Ota)
(大田区蒲田 4-16-8 2階)

1,700円 (10回分・テキスト・資料(勉強に使う情報が書かれたもの)のお金)

15人(申し込みが多いときは抽選で決めます)

ウェブサイトから申し込みます

一般財団法人 国際都市おた協会

☎ 03-6410-7981 FAX 03-6410-7982

E-mail: info@ota-goca.or.jp



Minto Friendsに なりませんか?

おた国際交流センター (Minto Ota) には 多言語相談窓口*があります。

日本語教室や いろいろな楽しいイベントをしています。

Minto Otaのことを 必要の人に 伝える人を【Minto Friends】といいます。

*多言語相談窓口: いろいろな言葉で 相談できます。

多言語相談窓口について



Minto Friendsについて



【Minto Friends】とは・・・

- ✓ 外国語で相談できる窓口に、大田区の国際交流・多文化共生についての「情報」(*)を伝えることが仕事です!
- ✓ 国際交流・多文化共生に興味がある小学生以上の人ならなれます。申し込みは いりません。
- ✓ いつでも「私は【Minto Friends】です」と言ってください!

国際都市・多文化共生推進課

☎ 03-5744-1227

FAX 03-5744-1323

E-mail: t-kokusai@city.ota.tokyo.jp

* Minto Friendsが 伝えること

① おた国際交流センター (Minto Ota) について



② 大田区ウェブサイト<外国人の方へ>について



③ 大田区ウェブサイトの新しい情報について



月に 2回 HIVの 検査が できます

大田区保健所では 毎月2回(2回目、4回目の水曜日)、HIVや梅毒*の検査を0円でできます。名前を教えずにいいです。また、新宿東口にある検査・相談室では祝日(休みの日)以外、毎日、検査を行っています。

*梅毒:梅毒トレポネーマという病原体によってかかる病気。病原体は、人の体内に入り込むと悪さをする、目に見えない生き物。

2024年12月25日(水曜日)、
2025年1月8日(水曜日)、
1月22日(水曜日)

9:00 ~ 10:00

蒲田地域庁舎 2階 健診室
(大田区蒲田本町 2-1-1)

0円

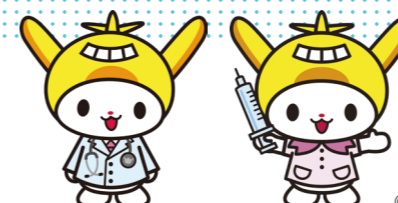
大田区ウェブサイトから 予約します

感染症対策課 感染症対策担当

☎ 03-4446-2643 FAX 03-5744-1524

東京都 HIV 等検査予約センター

☎ 050-3801-5309



©Ota City