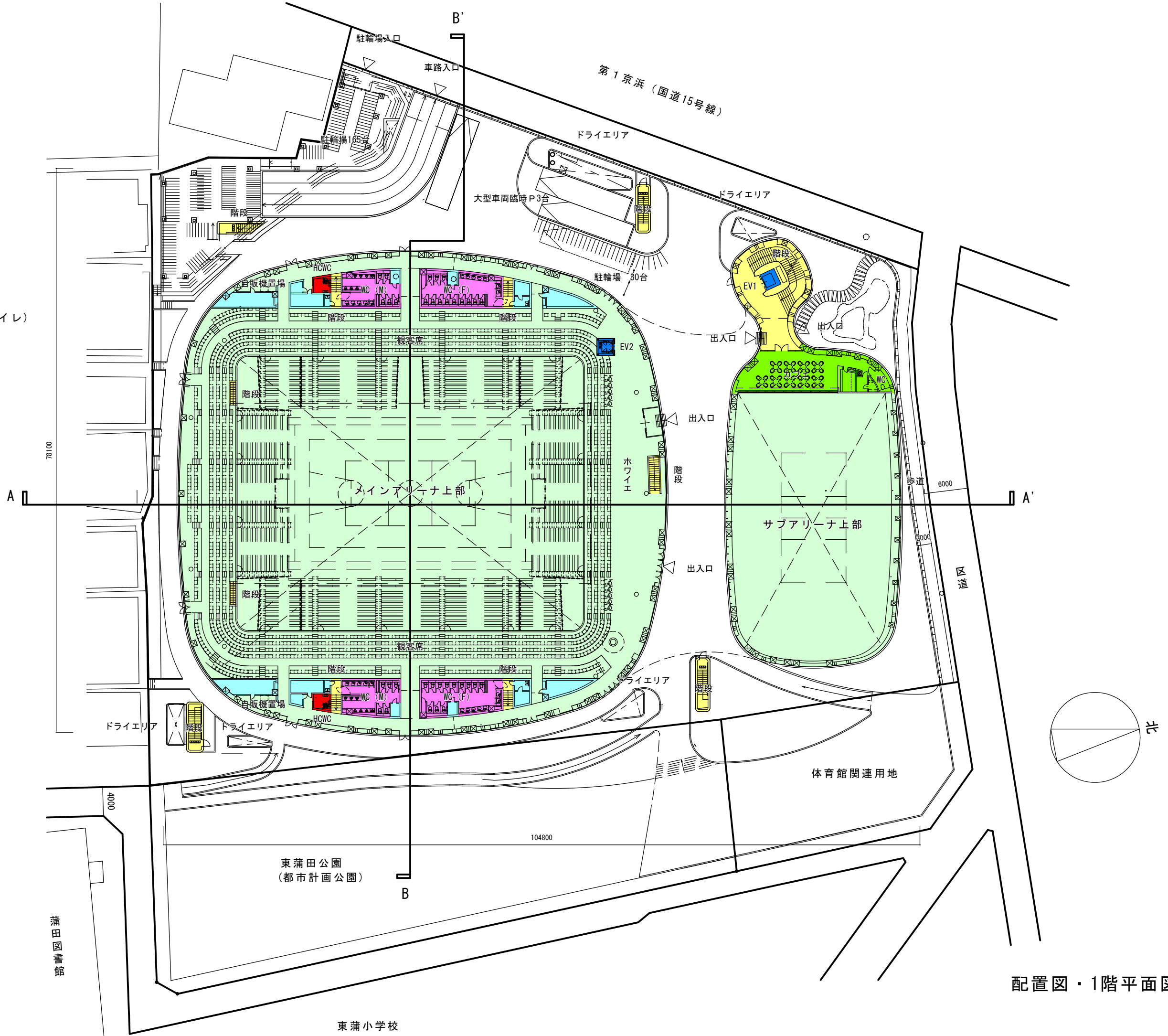


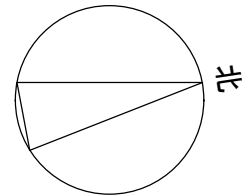
- 体育スペース
- 居室スペース
- 廊下・階段
- エレベータ
- 管理スペース
- トイレスペース
- トイレスペース(だれでもトイレ)
- 駐車スペース
- 駐車スペース(身障者用)



配置図・1階平面図

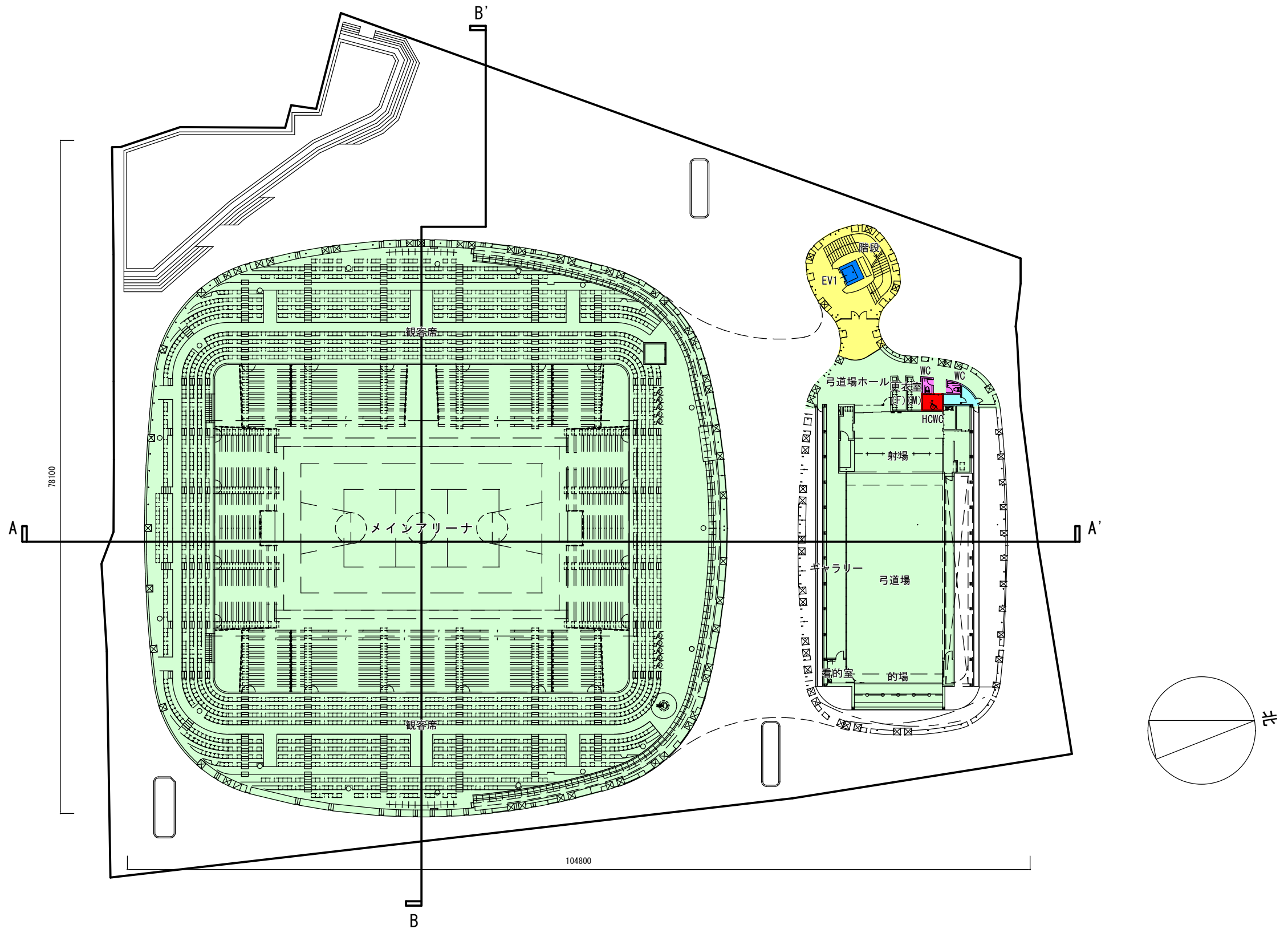


- 体育スペース
- 居室スペース
- 廊下・階段
- エレベータ
- 管理スペース
- トイレスペース
- トイレスペース (だれでもトイレ)
- 駐車スペース
- 駐車スペース (身障者用)



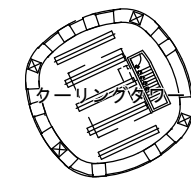
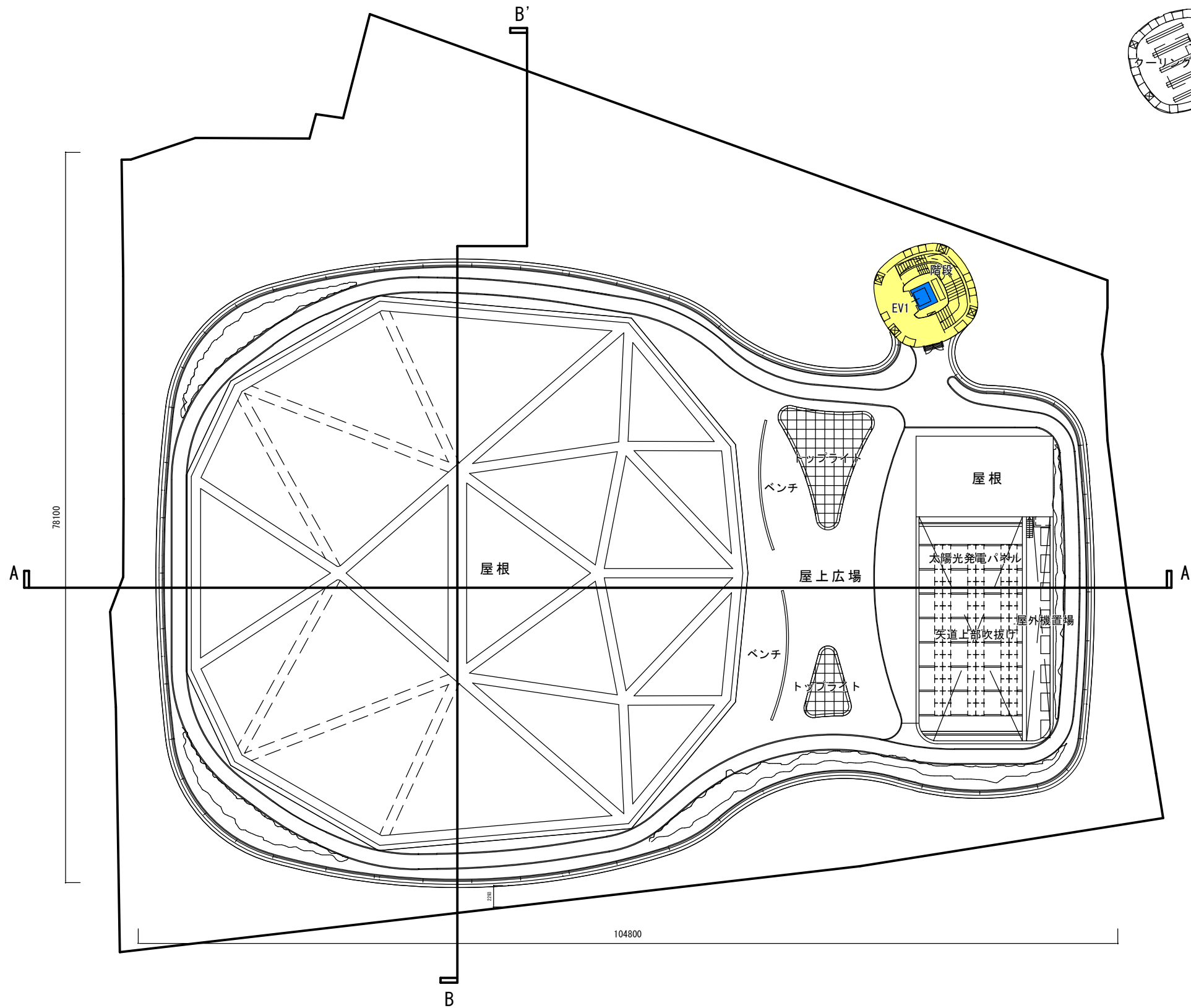
ピット・B2階平面図

- 体育スペース
- 居室スペース
- 廊下・階段
- エレベータ
- 管理スペース
- トイレスペース
- トイレスペース(だれでもトイレ)
- 駐車スペース
- 駐車スペース(身障者用)

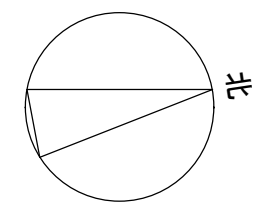


2階平面図

- 体育スペース
- 居室スペース
- 廊下・階段
- エレベータ
- 管理スペース
- トイレスペース
- トイレスペース(だれでもトイレ)
- 駐車スペース
- 駐車スペース(身障者用)

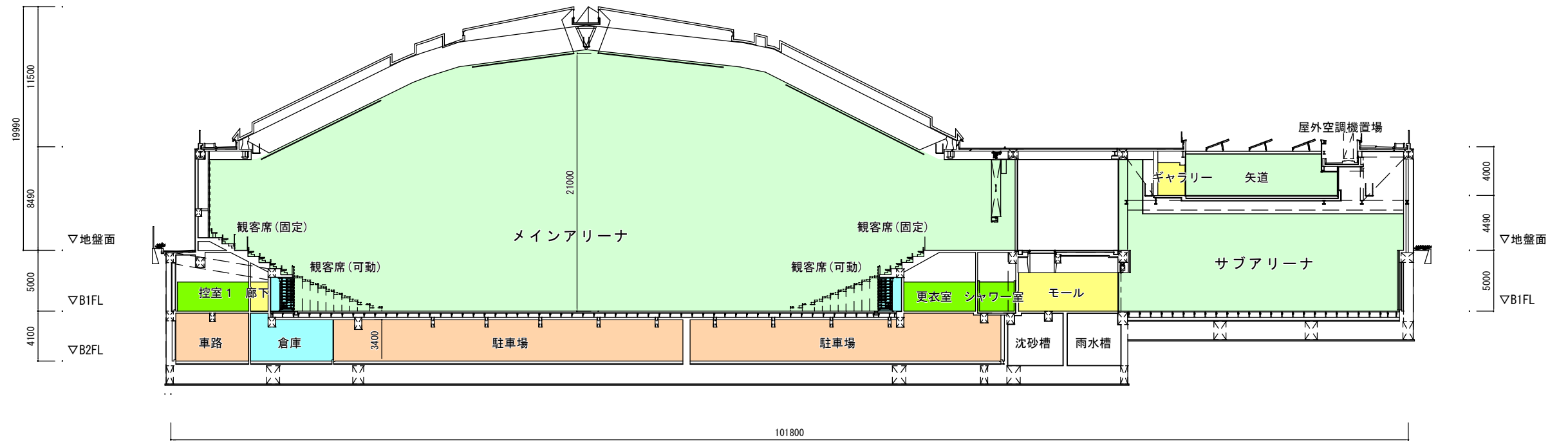


PH階

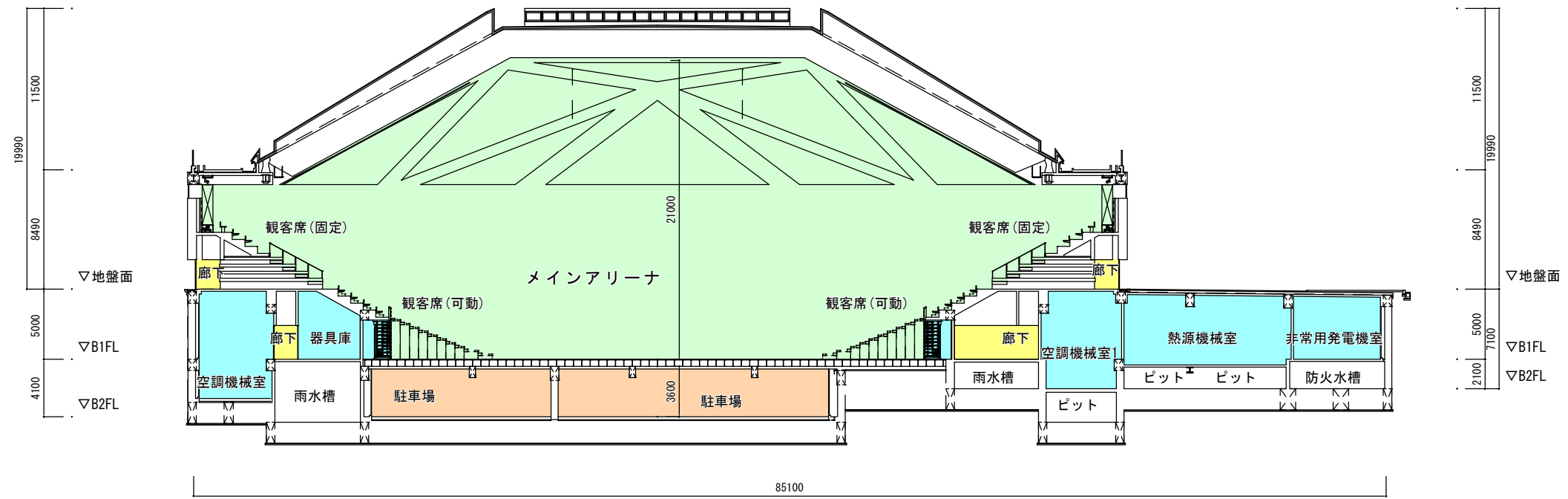


R階平面図

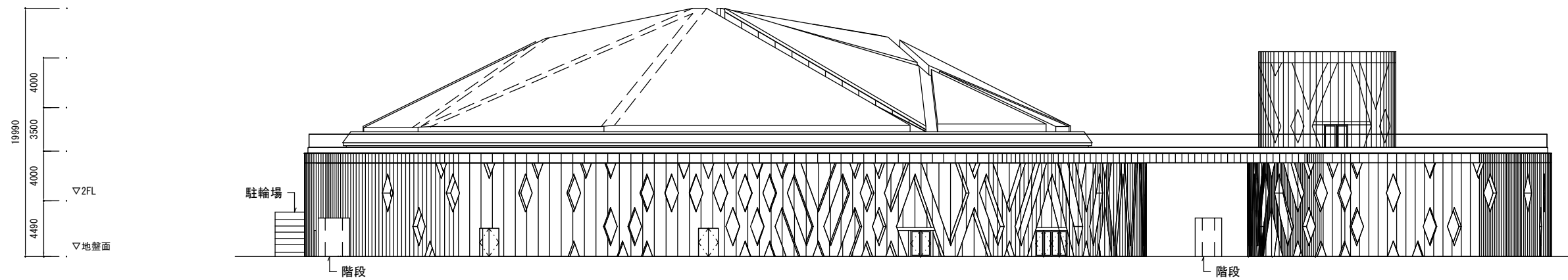
- 体育スペース
- 居室スペース
- 廊下・階段
- エレベータ
- 管理スペース
- トイレスペース
- トイレスペース(だれでもトイレ)
- 駐車スペース
- 駐車スペース(身障者用)



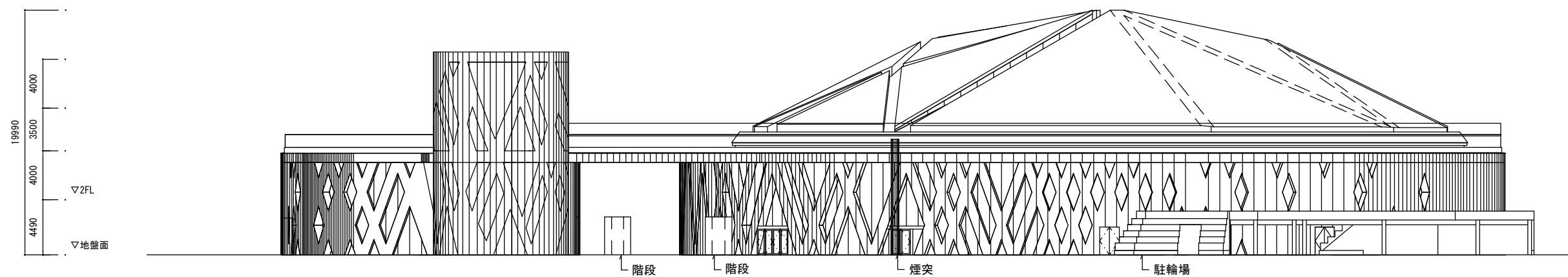
A-A' 断面図



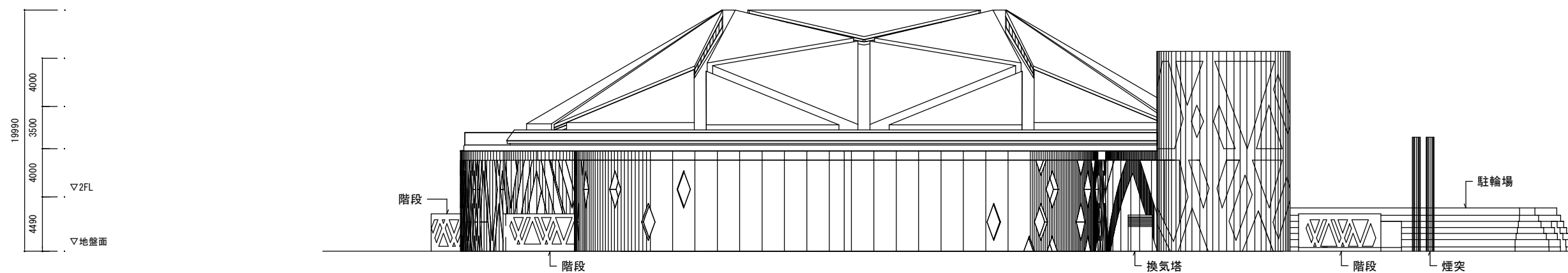
B-B' 断面図



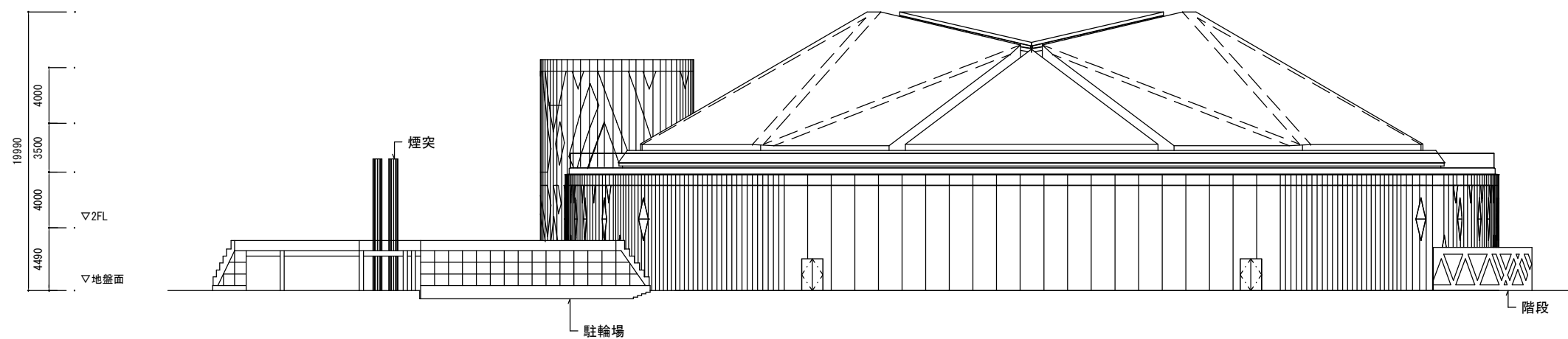
東立面图



西立面图

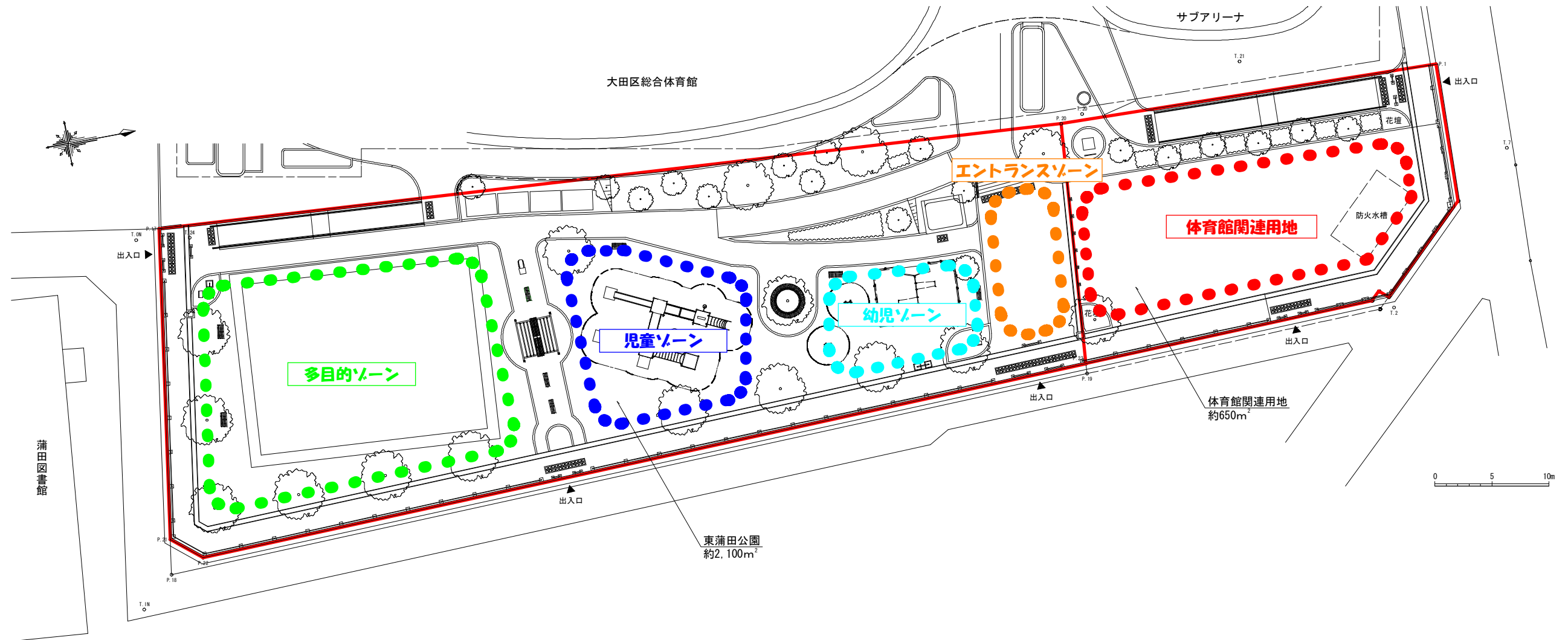


北立面图



南立面图

# 東蒲田公園・体育館体育館関連用地 整備計画ゾーニング

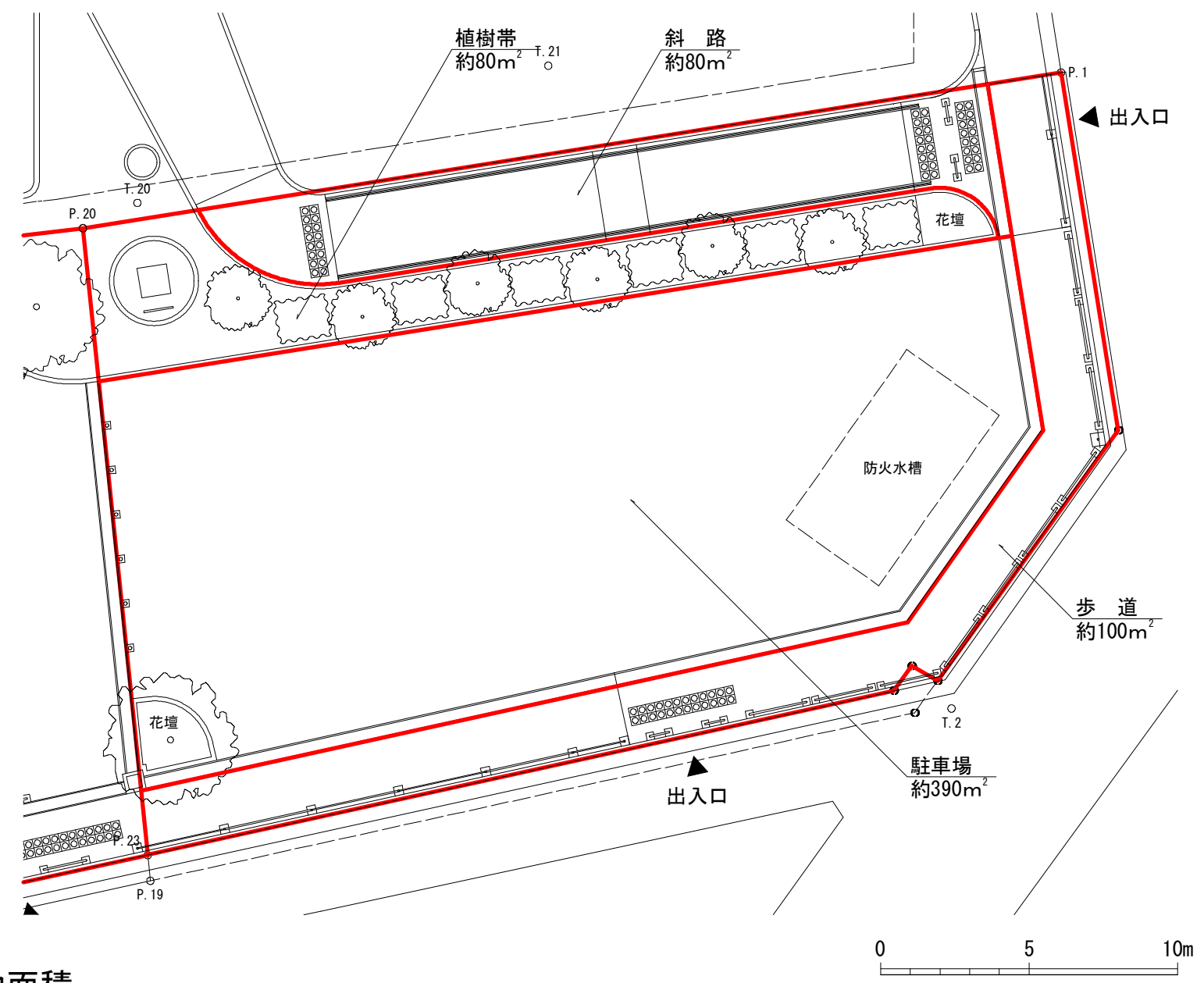


## 敷地面積

用途	面積
東蒲田公園	約 2,100 m <sup>2</sup>
体育館関連用地	約 650 m <sup>2</sup>
整備面積合計	約 2,750 m <sup>2</sup>



# 体育館関連用地面積内訳図



体育館関連用地面積

用途	面積	仕上げ等 (予定)
斜路	約 80 m <sup>2</sup>	インターロッキング
駐車場	約 390 m <sup>2</sup>	アルゼンチン斑岩
植樹帯	約 80 m <sup>2</sup>	高木5本、中低木 (24 m <sup>2</sup> )、野芝 (33 m <sup>2</sup> )
歩道	約 100 m <sup>2</sup>	インターロッキング
合計	約 650 m <sup>2</sup>	