

# 交通政策調査特別委員会 案件一覧

(令和6年10月16日開催分)

## ○所管事務報告 3件

部局	報告順	件名	資料番号	説明者(所管課長名等)
まちづくり推進部	1	大田区コミュニティバス矢口地域運行事業実施状況報告について(令和6年度上半期)	7	戸塚 公共交通・臨海部担当課長
都市基盤整備部	2	令和6年秋の大田区交通安全運動の実施結果について	4	厚川 都市基盤計画調整担当課長
	3	長原駅北側自転車駐車場(無料制)の登録制化について	5	厚川 都市基盤計画調整担当課長

# 大田区コミュニティバス矢口地域運行事業実施状況報告(令和6年度上半期)

交通政策調査特別委員会  
令和6年10月16日

まちづくり推進部 資料7番  
所管 都市計画課

表1 令和6年度上半期実績

	単位	4月	5月	6月	7月	8月	9月	合計
1 運行日数	日	30	31	30	31	31	30	183
2 運行便数	便	540	558	540	558	558	540	3,294
3 令和5年度利用者	人	4,423	4,518	4,916	5,806	6,139	5,614	31,416
4 令和6年度利用者		5,273	5,186	5,585	6,357	6,488	5,974	34,863
5 増減人数(利用者)		850	668	669	551	349	360	3,447
6 対前年度同月比(利用者)	%	19.2	14.8	13.6	9.5	5.7	6.4	<b>11.0%</b>
7 対平成30年度同月比(利用者)	%	-1.8%	-4.2%	-0.6%	-23.1%	-11.9%	-8.5%	-9.6%
8 令和5年度収入状況	円	603,537	612,545	672,834	794,133	829,841	764,816	4,277,706
9 令和6年度収入状況		704,907	687,087	745,188	852,178	858,801	797,967	4,646,128
10 増減額(収入状況)		101,370	74,542	72,354	58,045	28,960	33,151	368,422
11 対前年度同月比(収入状況)	%	16.8	12.2	10.8	7.3	3.5	4.3	<b>8.6%</b>
12 対平成30年度同月比(収入状況)	%	9.2%	5.6%	9.8%	-13.4%	-2.8%	0.6%	0.2%

表2 同月利用者の推移

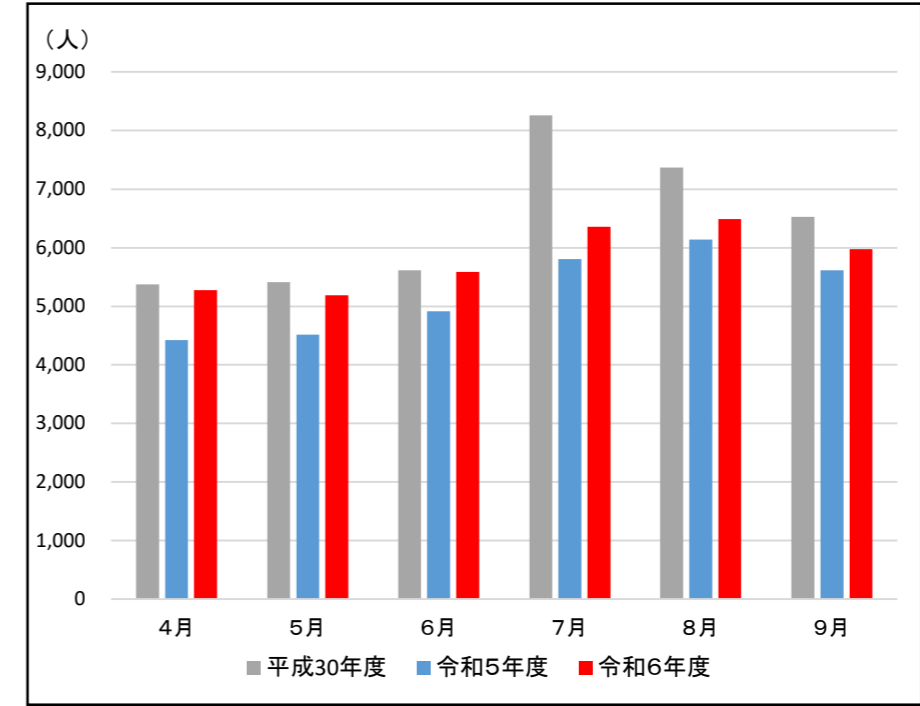


表3 平成21年度からの利用者の推移

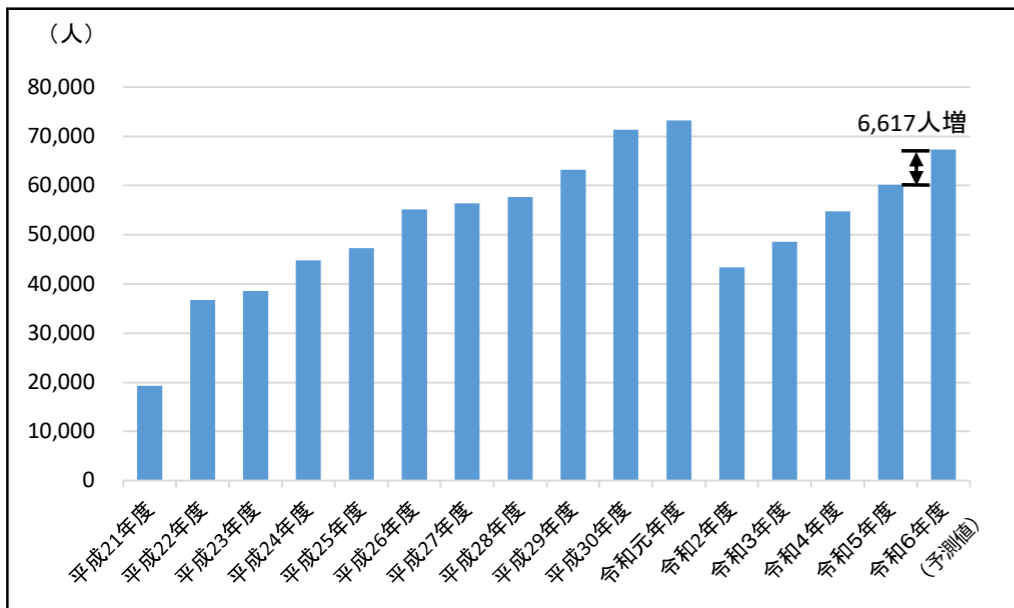
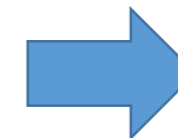


表4 上半期の対前年度比増加率による年間実績予測

令和5年度年間実績	
利用者数	60,155人
①運行収入	¥ 8,120,793
②広告収入等※	¥ 430,000
収支合計 ①+②	¥ 8,550,793
事業費	¥ 17,876,981
収支率 (収入/事業費)	47.8%

利用者が**11.0%**  
運行収入が**8.6%**  
増加すると



令和6年度年間実績(予測)	
利用者数 ※1	66,772人
①運行収入 ※2	¥ 8,819,181
②広告収入 (前年度と同じと仮定)	¥ 268,000
収支合計 ①+②	¥ 9,087,181
事業費 (前年度と同じと仮定)	¥ 17,876,981
収支率 (収入/事業費)	50.8%

※東京都燃料費高騰緊急対策事業支援金を含む

※1 R6年度実績予測(人) = R5年度実績(人) × (1 + R6年度上半期対前年度比増加率)

※2 R6年度実績予測(円) = R5年度実績(円) × (1 + R6年度上半期対前年度比増加率)

## 令和6年 秋の大田区交通安全運動の実施結果について

## 【運動期間】

令和6年9月21日（土）から9月30日（月）まで

## 【スローガン】

世界一の交通安全都市TOKYOを目指して

## 【運動の重点】

- 1 反射材用品等の着用推進や安全な横断方法の実践等による歩行者の交通事故防止
- 2 夕暮れ時以降の早めのライト点灯やハイビームの活用促進と飲酒運転等の根絶
- 3 自転車・特定小型原動機付自転車利用時のヘルメット着用と交通ルール遵守の徹底
- 4 二輪車の交通事故防止

## 【運動期間中の区内交通事故件数及び死傷者数（前年同期比）】

		令和5年	令和6年	増減
事故件数		50	37	-13
死傷者数	死者	0	2	+2
	重傷者	1	1	±0
	軽傷者	53	35	-18
	合計	54	38	-16

※令和5年：確定値、令和6年：速報

## 【1月から8月末までの区内交通事故件数及び死傷者数（前年同期比）】

		令和5年	令和6年	増減
事故件数		1,033	950	-83
死傷者数	死者	7	5	-2
	重傷者	51	81	+30
	軽傷者	1,072	963	-109
	合計	1,130	1,049	-81

※令和5年：確定値、令和6年：速報値

本運動の実施に当たりましては、自治会・町会や区内関係機関の皆様方には、のぼり旗の掲出や横断歩道の見守り等、地域における交通安全啓発活動の推進に多大なご協力をいただきました。

## 長原駅北側自転車駐車場（無料制）の登録制化について

## 1 概要

長原駅北側自転車駐車場は、昭和58年に開設以降無料制自転車駐車場として運営してきたが、施設の管理が困難になっていることから、令和7年4月1日より利用形態を変更し、登録制の自転車駐車場として運営する。

## 2 施設概要

- (1) 開設日 昭和58年4月1日開設
- (2) 住所 大田区上池台1丁目4番先
- (3) 敷地面積 60 m<sup>2</sup>
- (4) 収容台数 59台

## 3 登録制への切替日及び主な変更点

	現状	令和7年4月1日から
利用形態	無料制	登録制
置場構造	平面式	平面式
利用料金（登録手数料）	無料	<b>年間3,000円</b>
収容台数	59台	59台
利用方法	空きがあれば利用可能	定期利用募集時期（ <u>12月中旬から1月末まで</u> ）に利用申込、抽選にて利用者を決定。当選した利用者は翌年度利用可能。

C 長原駅北側自転車駐車場（無料制→登録制）

収容台数：自転車59台

A 長原駅前自転車駐車場（有料制）

収容台数：自転車（定期）226台  
（一時）80台  
原付（定期）6台（一時）4台



B 長原駅交番横自転車駐車場（登録制）

収容台数：自転車70台