

大田区コミュニティバス矢口地域運行事業実施状況報告(令和5年度上半期)

交通政策調査特別委員会
令和5年10月17日
まちづくり推進部 資料9番
所管 都市計画課

表1 令和5年度上半期実績

	単位	4月	5月	6月	7月	8月	9月	合計
1 運行日数	日	30	31	30	31	31	30	183
2 運行便数	便	540	558	540	558	558	540	3,294
3 令和4年度利用者	人	4,075	4,109	4,321	5,196	5,174	5,056	27,931
4 令和5年度利用者		4,423	4,518	4,916	5,806	6,139	5,614	31,416
5 増減人数(利用者)		348	409	595	610	965	558	3,485
6 対前年度同月比(利用者)	%	8.5	10.0	13.8	11.7	18.7	11.0	12.5
7 対平成30年度同月比(利用者)	%	-17.7	-16.5	-12.5	-29.7	-16.7	-14.0	-18.5
8 令和4年度収入状況	円	546,557	553,662	577,521	699,980	693,464	684,237	3,755,421
9 令和5年度収入状況		603,537	612,545	672,834	794,133	829,841	764,816	4,277,706
10 増減額(収入状況)		56,980	58,883	95,313	94,153	136,377	80,579	522,285
11 対前年度同月比(収入状況)	%	10.4	10.6	16.5	13.5	19.7	11.8	13.9
12 対平成30年度同月比(収入状況)	%	-6.5	-5.8	-0.9	-19.3	-6.1	-3.6	-7.7

表2 同月利用者の推移

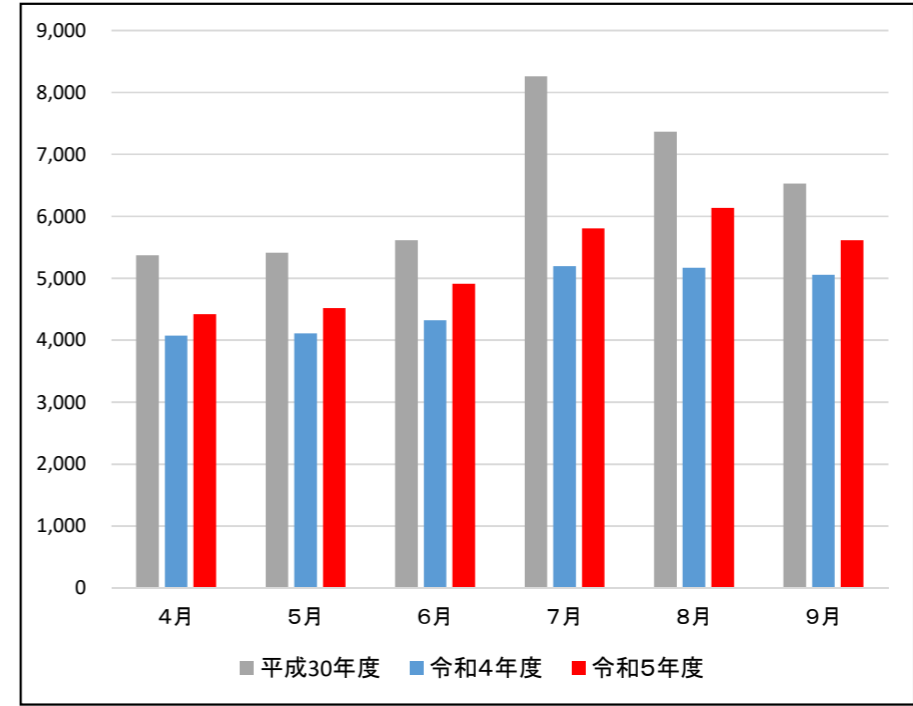


表3 平成22年度からの利用者の推移(上半期)

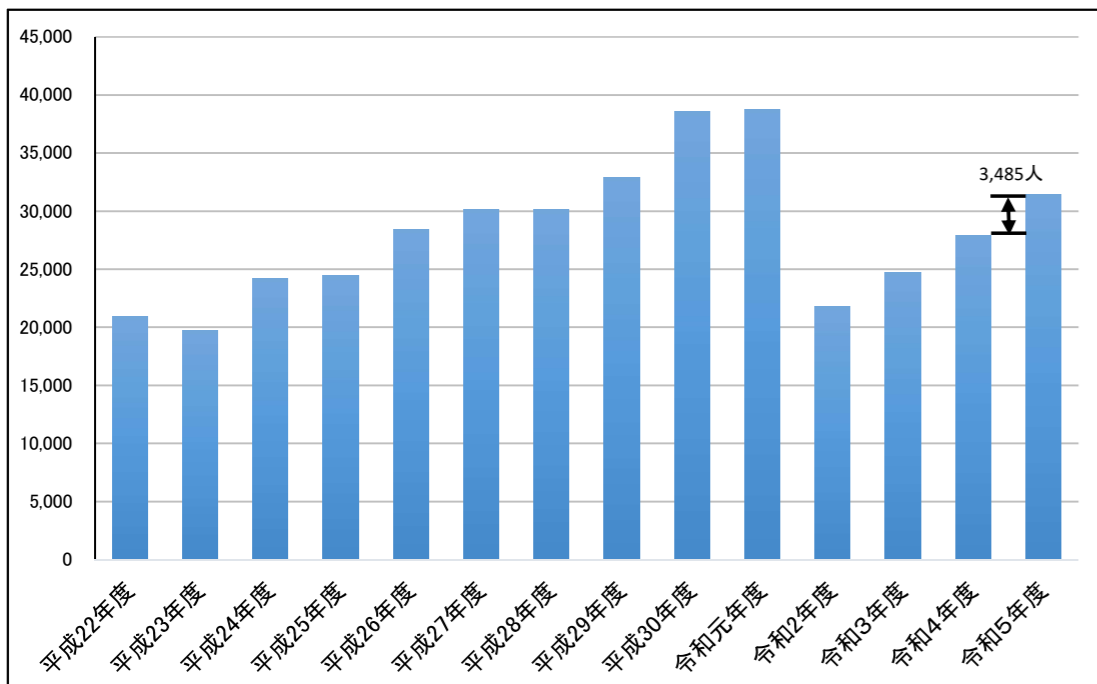


表4 上半期の対前年度比増加率による年間実績予測

令和4年度年間実績		令和5年度年間実績(予測)	
利用者数	54,728人	利用者数 ※1	61,569人
①運行収入	¥ 7,394,868	①運行収入 ※2	¥ 8,422,755
②広告収入等※	¥ 395,000	②広告収入 (前年度と同じと仮定)	¥ 360,000
収支合計 ①+②	¥ 7,789,868	収支合計 ①+②	¥ 8,782,755
事業費	¥ 18,199,172	事業費 (前年度と同じと仮定)	¥ 18,199,172
収支率 (収入/事業費)	42.8%	収支率 (収入/事業費)	48.3%

利用者が12.5%
運行収入が13.9%
増加すると



※東京都燃料費高騰緊急対策事業支援金を含む
1 R5年度実績予測(人) = R4年度実績(人) × (1 + R5年度上半期対前年度比増加率)
2 R5年度実績予測(円) = R4年度実績(円) × (1 + R5年度上半期対前年度比増加率)