

大田区コミュニティバス矢口地域運行事業の

令和4年度実施状況報告について

1 運行内容

路線名	下丸子循環線（愛称：たまちゃんバス）
運行系統	武蔵新田駅～下丸子・矢口循環～武蔵新田駅 6.77Km
運行便数	18 便（運行間隔：37～43 分毎）
所要時分	一周 37～43 分
始終発時刻	武蔵新田駅発 始発：7 時 50 分 終発：18 時 46 分 * 平土休日ともに同一ダイヤ
停留所数	14 箇所
運賃	大人 160 円 小児 80 円均一 * IC カード、東急バス一日乗車券、東急線・東急バス一日乗り放題きっぷ・たまちゃんバス専用回数券の利用が可能。
運行車両	小型ノンステップバス（全長 7 m） 乗車定員 34 名（座席 12+立席 21+乗務員 1） ・予備車は中型ノンステップバス（全長 9m、乗車定員 57 名）
運行事業者	東急バス株式会社

2 運行実績

運行日数	365 日（令和 4 年 4 月 1 日～令和 5 年 3 月 31 日）
運行便数	6,570 便
利用人数	54,728 人（1 便あたり 8.3 人、1 日あたり 149.9 人）
収入	7,789,868 円 （運行収入 7,394,868 円、広告収入 360,000 円 その他補助金 35,000 円）
支出(経費)	18,199,172 円
収支欠損額	△ 10,409,904 円
収支率	42.8%（目標値 50.0%未達成）

※令和4年度補助金確定額は 10,409,000 円

※その他補助金は東京都燃料費高騰緊急対策事業支援金によるもの

3 経年比較

(1) 利用状況（年間、延べ数）

	利用者数	運行本数	1 便あたり平均 乗車人数
平成 21 年度 (6 ヶ月分)	19,323	2,607	7.4
平成 22 年度	36,743	5,471	6.7
平成 23 年度	38,569	5,729	6.7
平成 24 年度	44,767	6,922	6.5
平成 25 年度	47,262	6,934	6.8
平成 26 年度	55,172	6,570	8.4
平成 27 年度	56,370	6,588	8.6
平成 28 年度	57,708	6,570	8.8
平成 29 年度	63,230	6,570	9.6
平成 30 年度	71,347	6,570	10.9
令和元年度	73,201	6,588	11.1
令和 2 年度	43,384	6,570	6.6
令和 3 年度	48,551	6,570	7.4
令和 4 年度	54,728	6,570	8.3
合計	710,355	86,829	8.2

※令和 4 年度は前年比 6,117 人増（12.7%増）

(2) 収支状況 (年間、円)

	事業費 (A)	収入 (B)			収支欠損額 (B-A (総額))
		収入総額	運行収入	広告収入	
平成21年度 (6ヶ月分)	7,247,906	2,440,848	2,440,848	0	△4,807,058
平成22年度	12,615,625	4,581,193	4,581,193	0	△8,034,432
平成23年度	13,049,349	4,852,808	4,815,008	37,800	△8,196,541
平成24年度	15,587,861	5,659,764	5,569,764	90,000	△9,928,097
平成25年度	16,570,896	5,890,193	5,850,193	40,000	△10,680,703
平成26年度	15,708,556	6,703,638	6,615,638	88,000	△9,004,918
平成27年度	16,453,423	6,824,333	6,734,333	90,000	△9,629,090
平成28年度	18,038,888	7,057,295	6,905,295	152,000	△10,981,593
平成29年度	16,129,944	7,819,843	7,561,843	258,000	△8,310,101
平成30年度	17,552,641	8,833,514	8,565,514	268,000	△8,719,127
令和元年度	17,977,233	9,027,152	8,747,152	280,000	△8,950,081
令和2年度	19,442,708	5,664,691	5,384,691	280,000	△13,778,017
令和3年度	16,680,232	6,790,772	6,480,106	310,666	△9,889,460
令和4年度	18,199,172	7,789,868	7,394,868	360,000	△10,409,304
合計	221,254,434	89,935,912	87,646,446	2,254,466	△131,318,522

※令和4年度補助金確定額は10,409,000円

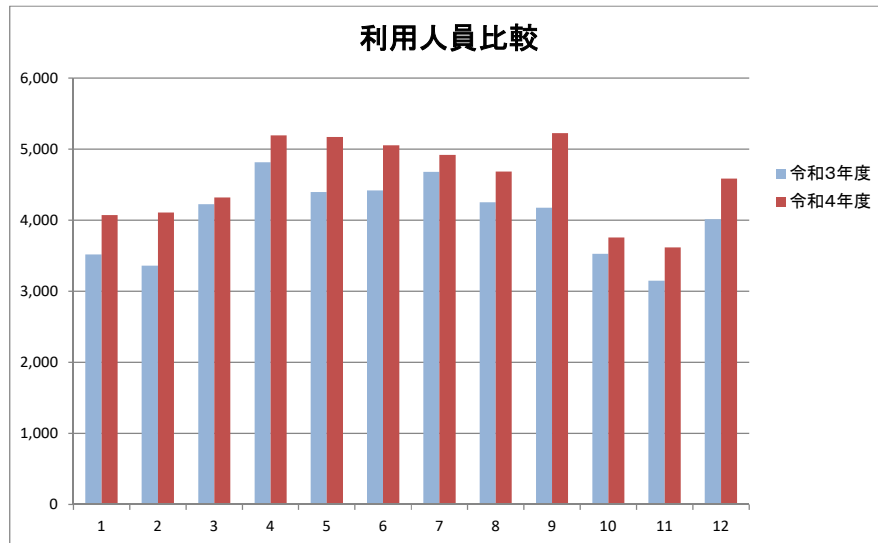
※令和4年度収入総額は東京都燃料費高騰緊急対策事業支援金35,000円を含む

大田区コミュニティバス矢口地域運行事業実施状況報告（令和4年度）

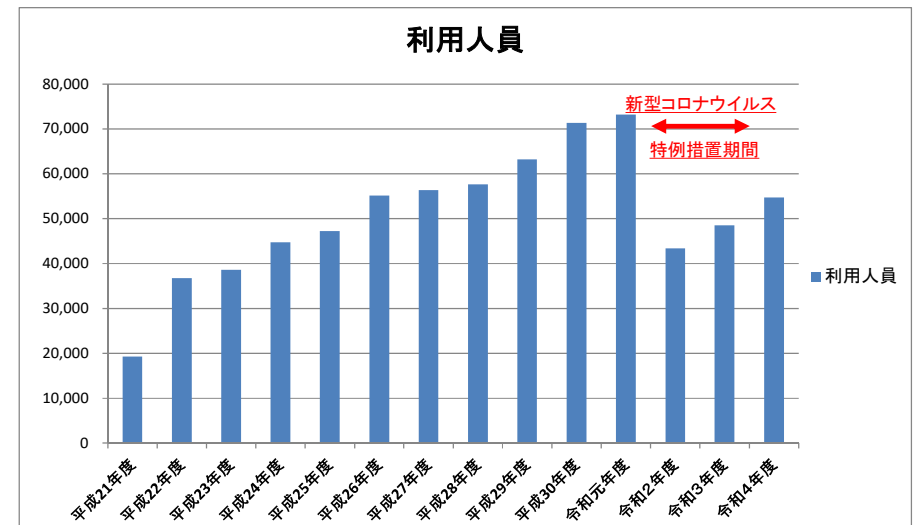
令和4年度利用者及び収入状況

	単位	4月	5月	6月	7月	8月	9月	10月	11月	12月	1月	2月	3月	合計
1. 運行日数	日	30	31	30	31	31	30	31	30	31	31	28	31	365
2. 運行便数	便	540	558	540	558	558	540	558	540	558	558	504	558	6,570
3. 令和3年度利用者	人	3,520	3,360	4,227	4,815	4,399	4,419	4,681	4,255	4,177	3,531	3,151	4,016	48,551
4. 令和4年度利用者	人	4,075	4,109	4,321	5,196	5,174	5,056	4,922	4,685	5,228	3,756	3,619	4,587	54,728
5. 対前年同月増減率（利用者）	%	15.8%	22.3%	2.2%	7.9%	17.6%	14.4%	5.1%	10.1%	25.2%	6.4%	14.9%	14.2%	12.7%
6. 一便あたり利用人数	人	7.5	7.4	8.0	9.3	9.3	9.4	8.8	8.7	9.4	6.7	7.2	8.2	8.3
7. 令和3年度収入状況	円	457,851	452,174	568,549	649,372	600,190	587,752	623,900	561,841	549,627	470,125	418,935	539,790	6,480,106
8. 令和4年度収入状況	円	546,557	553,662	577,521	699,980	693,464	684,237	670,488	636,874	701,224	513,888	492,836	624,137	7,394,868
9. 対前年同月増減率（収入状況）	%	19.4%	22.4%	1.6%	7.8%	15.5%	16.4%	7.5%	13.4%	27.6%	9.3%	17.6%	15.6%	14.1%

グラフ1：令和3年度と令和4年度の利用人員比較



グラフ2：開業時からの利用人員推移表



※ 平成21年度は、10月～3月までの6か月分

参考

令和4年度～令和7年度まで4年連続収支率50%未満と仮定した場合

年度	令和元	令和2	令和3	令和4	令和5	令和6	令和7	令和8
本格運行 継続年数	1年目	対象外	対象外	2年目	3年目	4年目	5年目	6年目
休廃止までの 年数				1年目	2年目	3年目	4年目	5年目 (※1)
本格運行開始 から休廃止ま での流れ	本格運行開始	特例措置 (本格運行継 続条件対象 外)	特例措置 (本格運行継 続条件対象 外)	収支率50% 未満と仮定	地域と現状を 共有し、地域 ができる対策 を検討、実施	収支改善に向 けた施策を検 討	改善運行	地域公共交通 会議を経て休 廃止

※令和8年5月頃に休廃止の判断基準である令和7年度末の最終実績が分かる。

それ以降に種々の手続きをして令和8年度中に休廃止の予定。

本格運行を継続するために、運行経費を削減し収支改善に向けた施策を、地域とともに検討した後実施し、令和7年度までに収支率50%を達成できるように取り組む。

⇒4年間で収支率50%を達成できないと休廃止となる。