

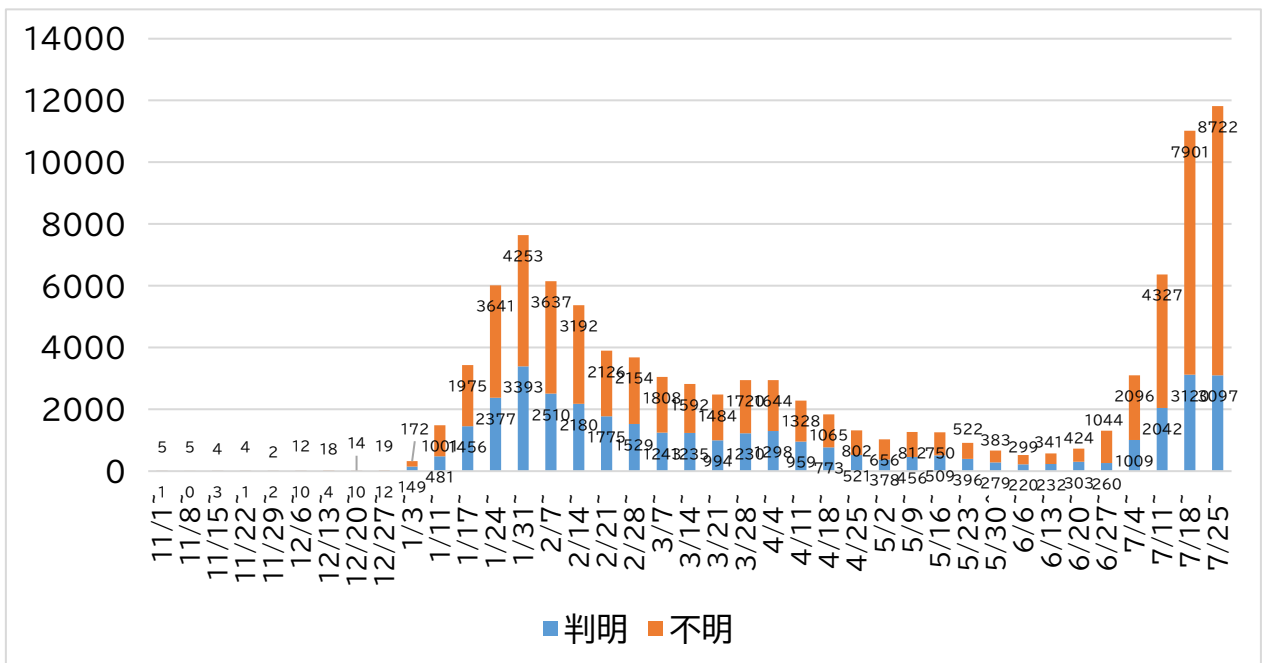
## 新型コロナウイルス感染症の対応状況について

### 1 感染者数の状況

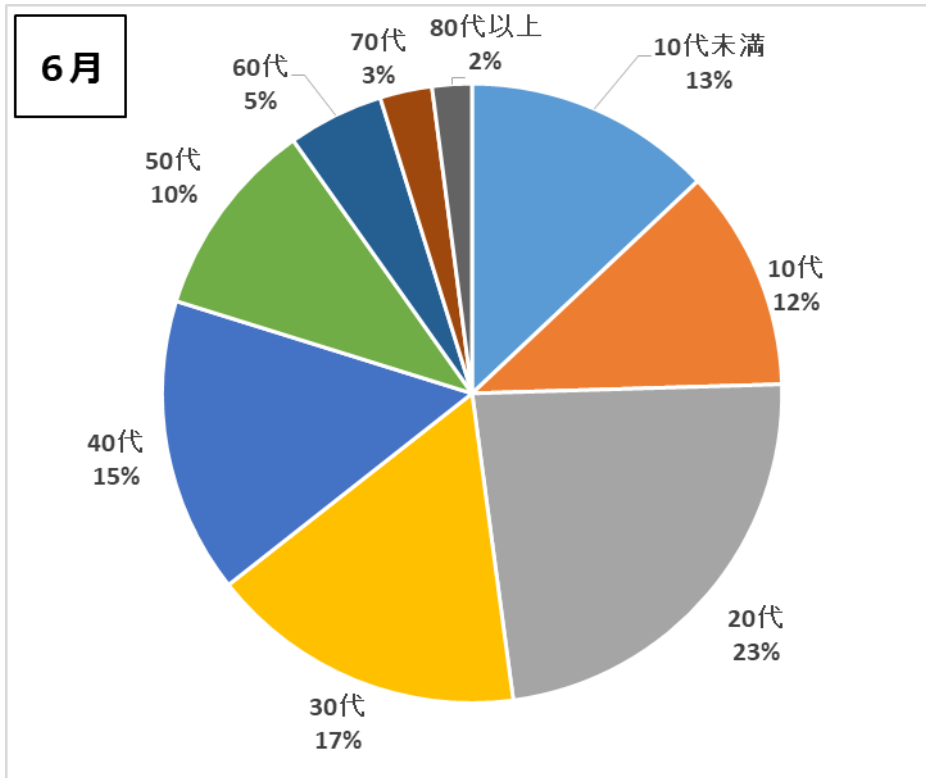
令和4年8月8日現在、区内の感染者数 133,973 人である。

6月 3,014 人、7月 34,395 人であり、年齢階級別の内訳は下記の通りである。

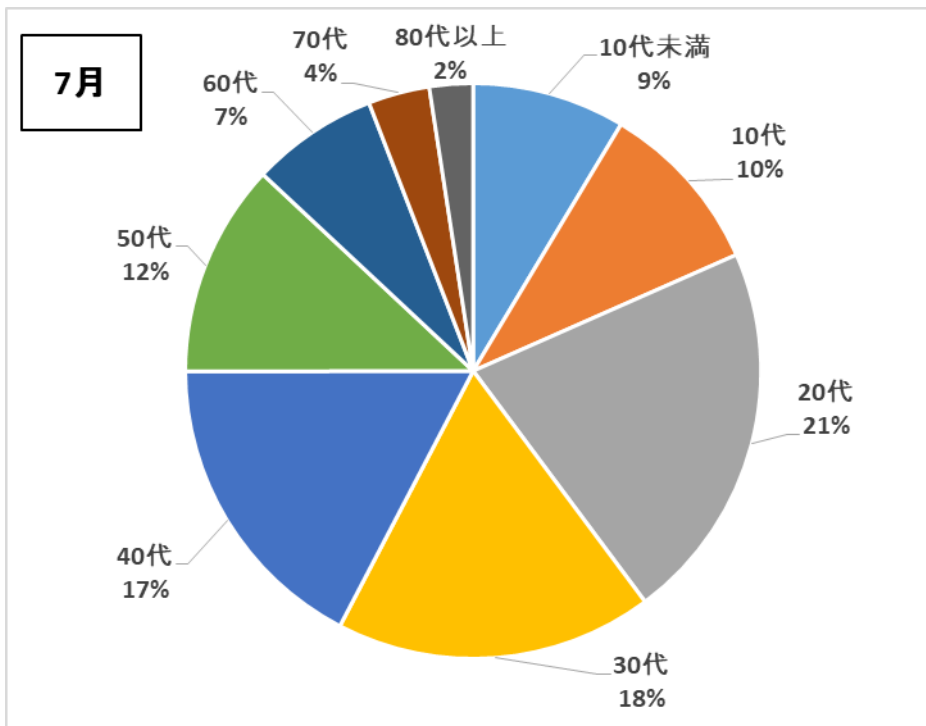
### 週別・感染経路別患者数（8月3日現在）



6月年齢階級別患者割合



7月年齢階級別患者割合



## 2 PCR検査等数

表の内訳 上段：検査数（陽性数）下段：陽性率

週	日付	保健所	医師会センター	医療機関
14	3/28～4/3	52(12) 23.1%		5,029(1,828) 36.3%
15	4/4～4/10	0(0) 0.0%		5,960(2,028) 34.0%
16	4/11～4/17	0(0) 0.0%		5,523(1,535) 27.8%
17	4/18～4/24	35(6) 17.1%		5,402(1,252) 23.2%
18	4/25～5/1	73(4) 5.4%		4,082(791) 19.4%
19	5/2～5/8	0(0) 0.0%		3,699(660) 17.8%
20	5/9～5/15	0(0) 0.0%		4,291(743) 17.3%
21	5/16～5/22	0(0) 0.0%		4,346(814) 18.7%
22	5/23～5/29	0(0) 0.0%		4,272(579) 13.6%
23	5/30～6/5	0(0) 0.0%		4,221(454) 10.8%
24	6/6～6/12	0(0) 0.0%		3,524(381) 10.8%
25	6/13～6/19	23(4) 17.3%		3,711(380) 10.2%
26	6/20～6/26	70(2) 2.8%		3,866(492) 12.7%
27	6/27～7/3	0(0) 0.0%		4,625(866) 18.7%
28	7/4～7/10	0(0) 0.0%		6,883(2,081) 30.2%
29	7/11～7/17	0(0) 0.0%		10,490(4,228) 40.3%
30	7/18～7/24	0(0) 0.0%		12,212(6,033) 30.2%
31	7/25～7/31	0(0) 0.0%		11,708(5,781) 49.4%