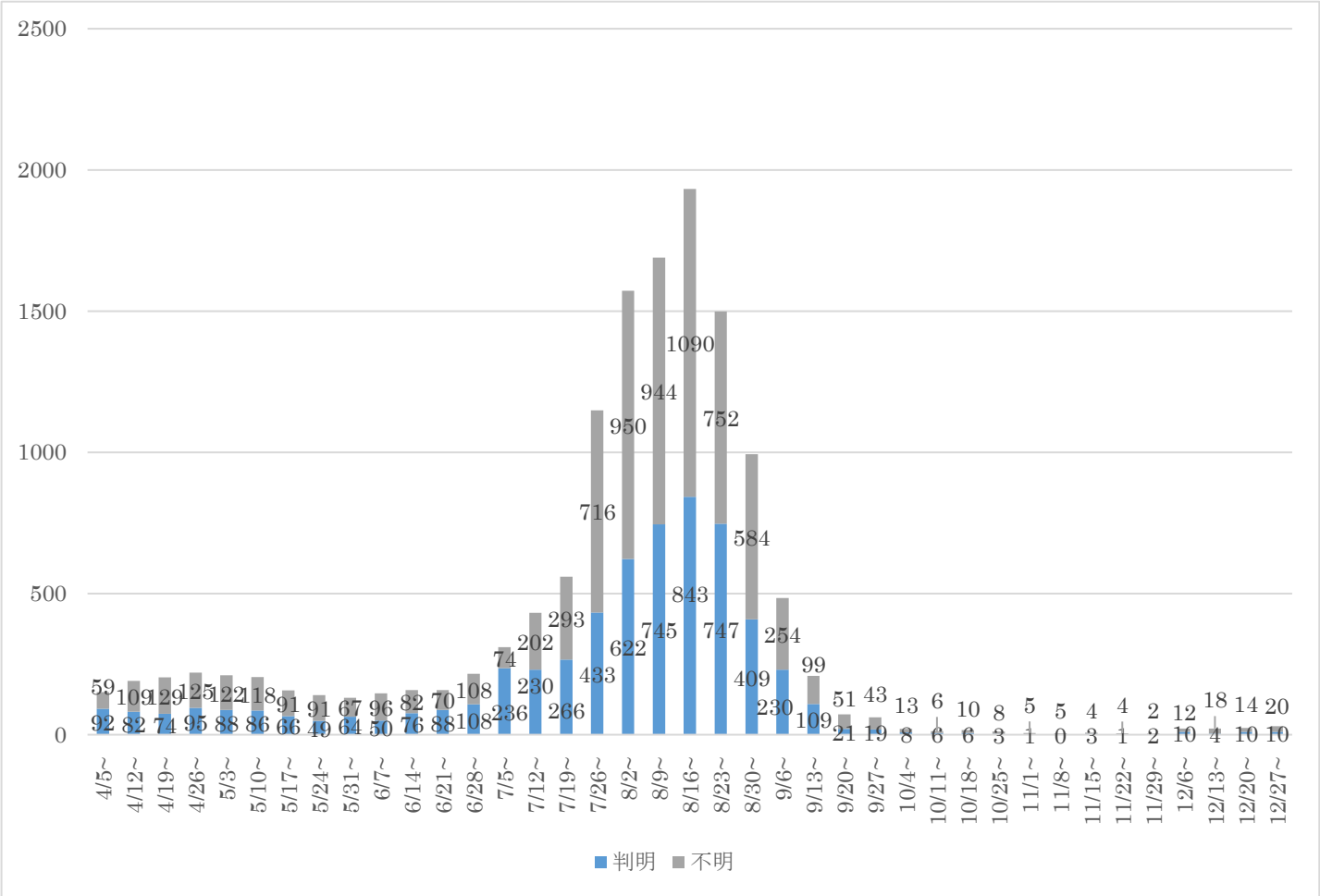


新型コロナウイルス感染症の対応状況について

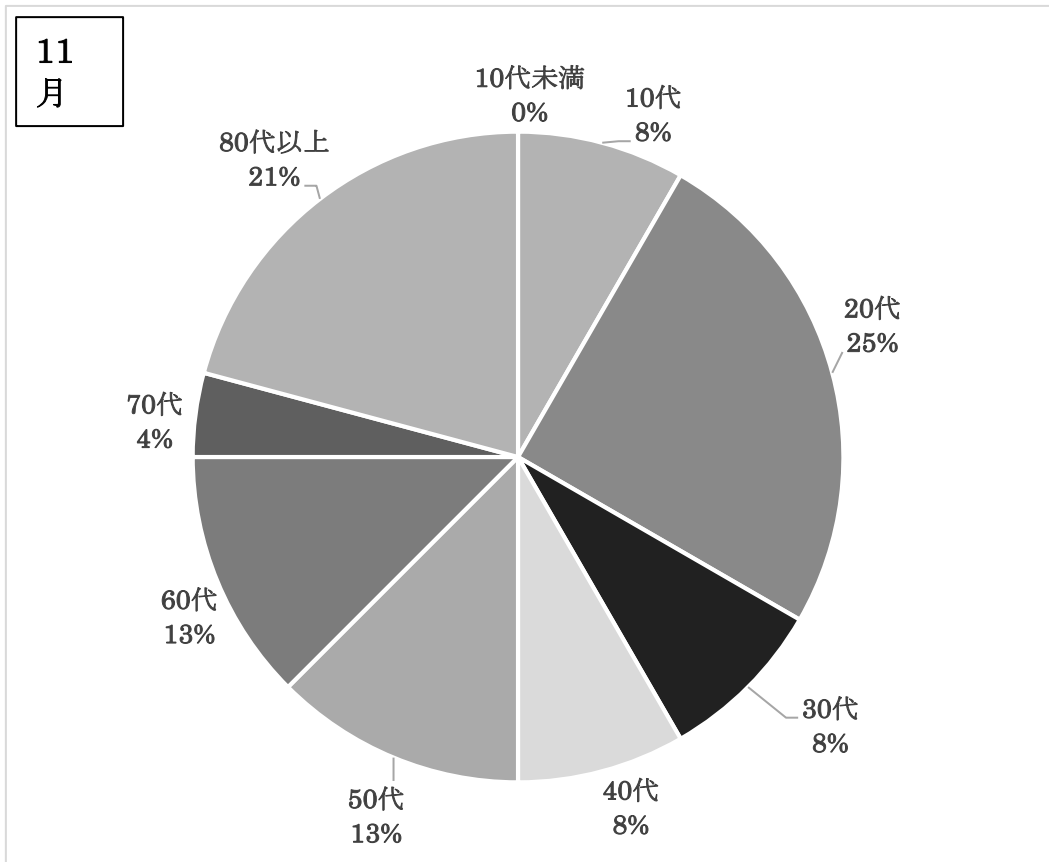
1 感染者数の状況

令和4年1月1日現在、区内の感染者数は19,949人である。
11月24人、12月91人であり、年齢階級別の内訳は下記の通りである。

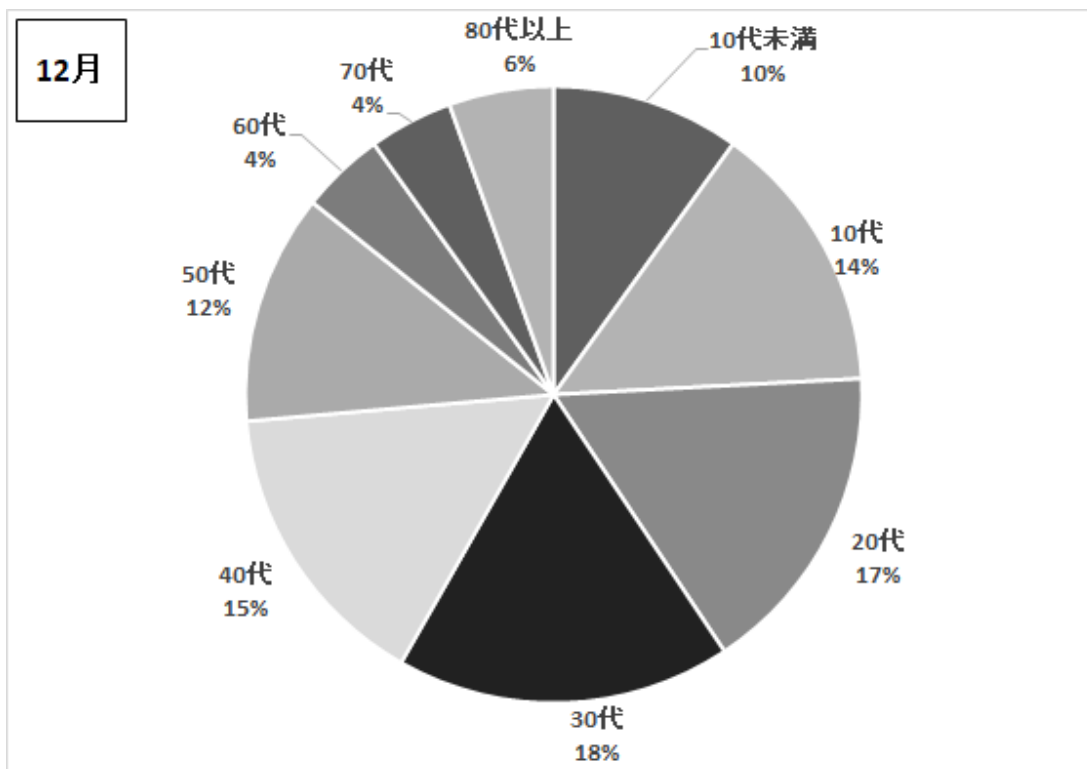
週別・感染経路別患者数（1月4日現在）



11 月年齢階級別患者割合



12 月年齢階級別患者割合



2 PCR検査等数

表の内訳 上段：検査数（陽性数） 下段：陽性率

週	日付	保健所	医師会センター	医療機関
37	9/6～9/12	3(1) 33.3%	—	3,992(408) 10.2%
38	9/13～9/19	3(0) 0.0%	—	3,531(193) 5.5%
39	9/20～9/26	4(0) 0.0%	—	2,346(82) 3.5%
40	9/27～10/3	0(0) 0.0%	—	2,448(55) 2.2%
41	10/4～10/10	0(0) 0.0%	—	2,397(17) 0.7%
42	10/11～10/17	0(0) 0.0%	—	1,942(11) 0.6%
43	10/18～10/24	10(0) 0.0%	—	1,862(11) 0.6%
44	10/25～10/31	0(0) 0.0%	—	1,856(10) 0.5%
45	11/1～11/7	0(0) 0.0%	—	1,862(7) 0.4%
46	11/8～11/14	7(0) 0.0%	—	1,899(4) 0.2%
47	11/15～11/21	0(0) 0.0%	—	1,802(12) 0.7%
48	11/22～11/28	0(0) 0.0%	—	1,729(6) 0.3%
49	11/29～12/5	0(0) 0.0%	—	1,746(3) 0.1%
50	12/6～12/12	4(1) 25.0%	—	1,876(20) 1.1%
51	12/13～12/19	126(0) 0.0%	—	1,899(23) 1.2%
52	12/20～12/26	155(2) 1.3%	—	1,974(24) 1.2%
53	12/27～1/2	156(0) 0.0%	—	1,583(21) 1.3%