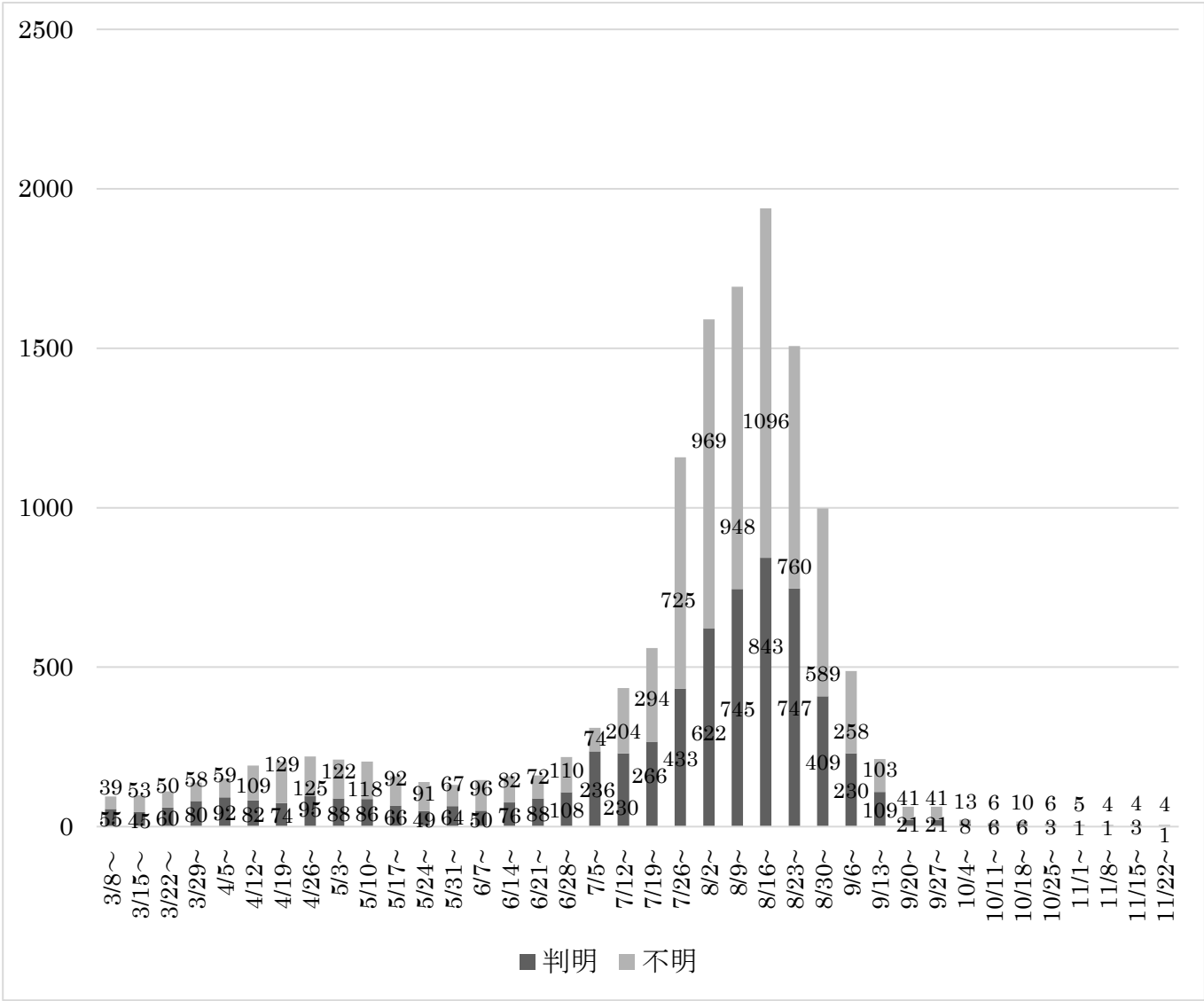


新型コロナウイルス感染症の対応状況について

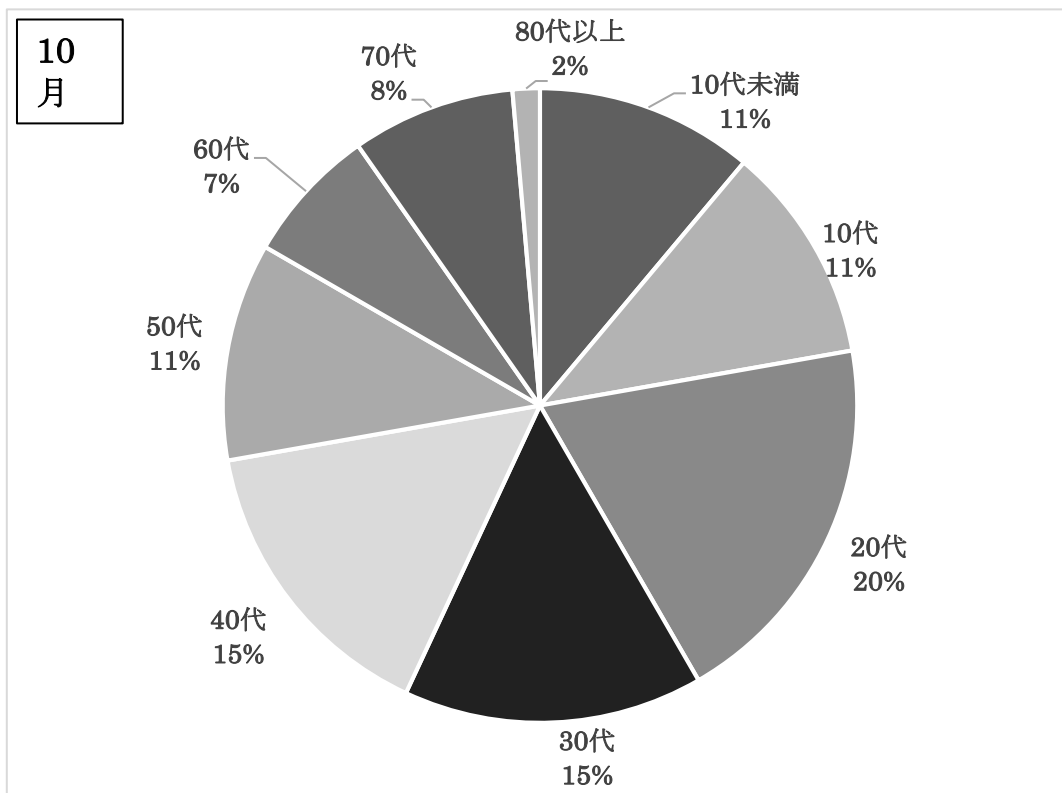
1 感染者数の状況

令和3年12月1日現在、区内の感染者数は19,941人である。
 10月72人、11月24人であり、年齢階級別の内訳は下記の通りである。
 なお、その後の調査により実際には区外に所在していた事例等が86例確認されたため、
 12月16日以降、累計感染者数より86を減じたものをホームページに掲載する。

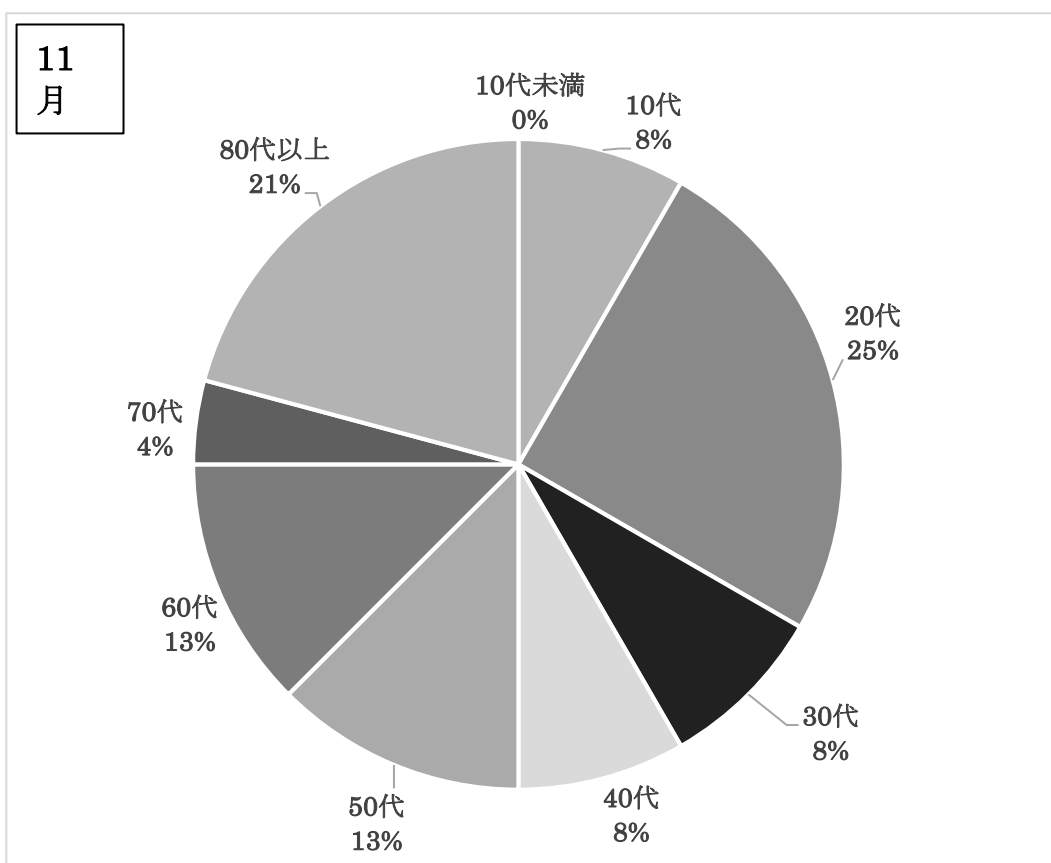
週別・感染経路別患者数（12月2日現在）



10月年齢階級別患者割合



11月年齢階級別患者割合



2 PCR検査等数

表の内訳 上段：検査数（陽性数） 下段：陽性率

週	日付	保健所	医師会センター	医療機関
32	8/2～8/8	245(12) 4.9%	—	6,095(1,161) 19.0%
33	8/9～8/15	135(18) 13.3%	—	5,042(1,125) 22.3%
34	8/16～8/22	235(29) 12.3%	—	6,168(1,248) 20.2%
35	8/23～8/29	16(2) 12.5%	—	5,858(1,022) 17.4%
36	8/30～9/5	39(1) 2.6%	—	5,020(773) 15.4%
37	9/6～9/12	3(1) 33.3%	—	3,992(408) 10.2%
38	9/13～9/19	3(0) 0.0%	—	3,531(193) 5.5%
39	9/20～9/26	4(0) 0.0%	—	2,346(82) 3.5%
40	9/27～10/3	0(0) 0.0%	—	2,448(55) 2.2%
41	10/4～10/10	0(0) 0.0%	—	2,397(17) 0.7%
42	10/11～10/17	0(0) 0.0%	—	1,942(11) 0.6%
43	10/18～10/24	10(0) 0.0%	—	1,862(11) 0.6%
44	10/25～10/31	0(0) 0.0%	—	1,856(10) 0.5%
45	11/1～11/7	0(0) 0.0%	—	1,862(7) 0.4%
46	11/8～11/14	7(0) 0.0%	—	1,899(4) 0.2%
47	11/15～11/21	0(0) 0.0%	—	1,799(12) 0.7%
48	11/22～11/28	0(0) 0.0%	—	1,602(6) 0.4%

3 今後の体制について

今夏の第5波では患者数が急増し、保健所業務が逼迫した。所内での検討に加えて東邦大学ならびに東京工科大学の専門委員の協力を得て、業務改善案について検討し、今後の感染拡大に備えている。

