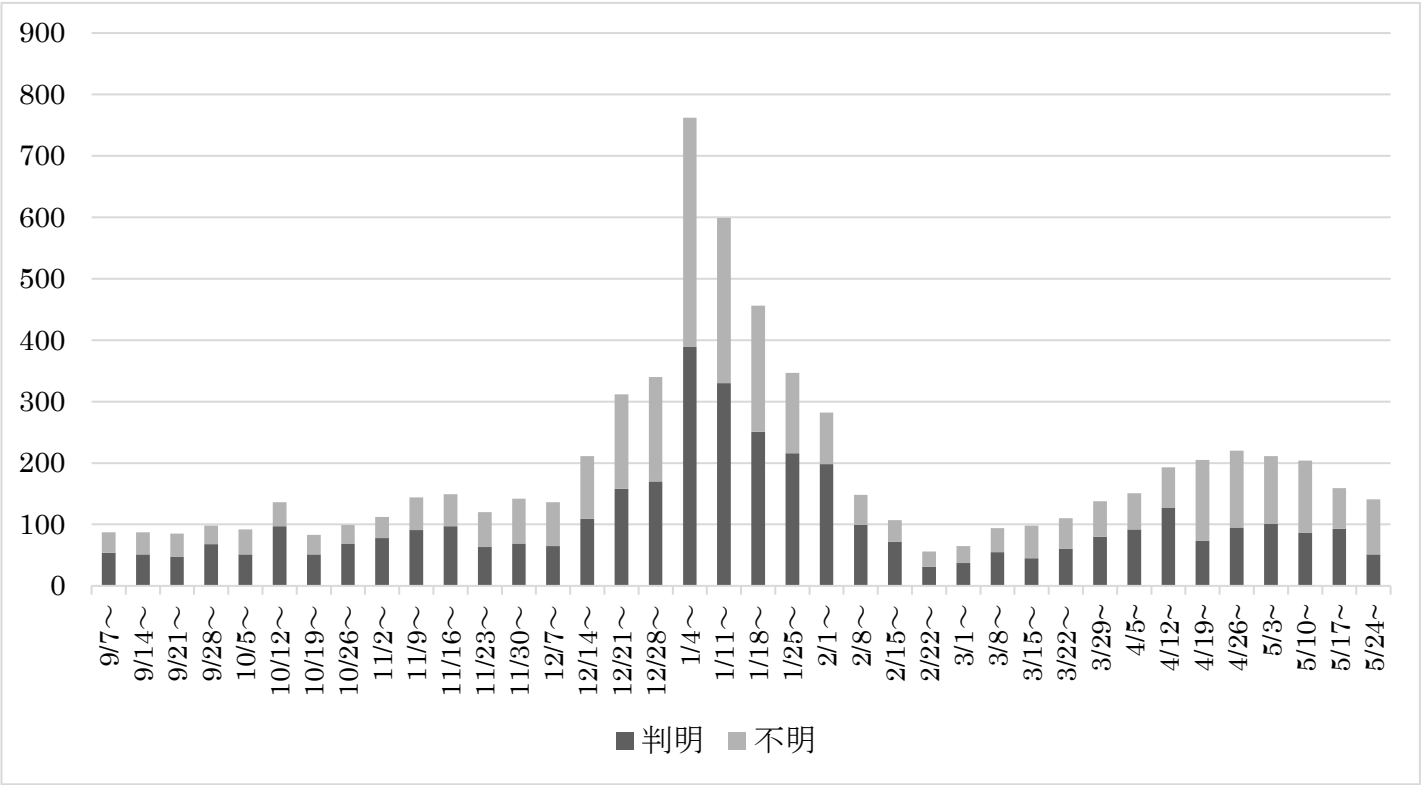


新型コロナウイルス感染症の対応状況について

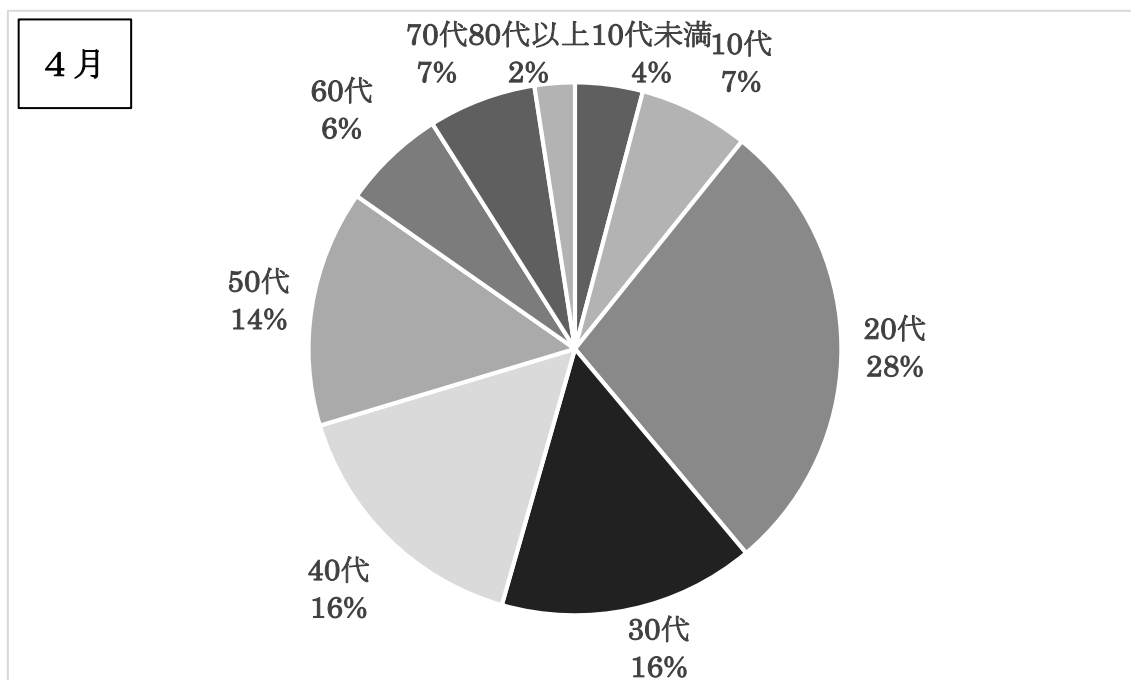
1 感染者数の状況

令和3年6月1日現在、区内の感染者数は8,061人である。
 なお、4月の患者数779名、5月783名であり、年齢階級別の内訳は下記の通りである。

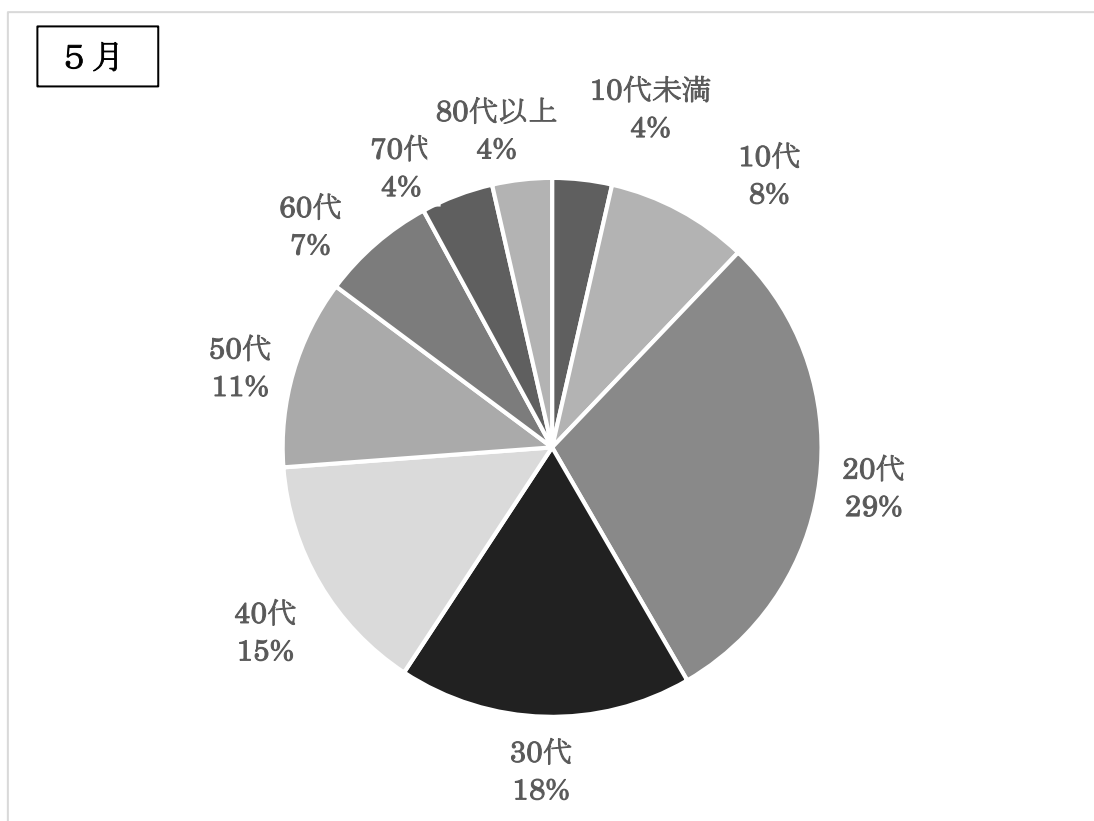
週別・感染経路別患者数



4月年齢階級別患者割合



5月年齢階級別患者割合



2 PCR検査数

表の内訳 上段：検査数（陽性数）下段：陽性率

週	日付	保健所	医師会センター	医療機関
1	12/28～1/3	68 (5) 7.4%	99 (26) 26.3%	2,540 (322) 12.7%
2	1/4～1/10	268 (6) 2.2%	12 (1) 8.3%	4,576 (611) 13.4%
3	1/11～1/17	378 (6) 1.6%	23 (6) 26.1%	4,457 (441) 9.9%
4	1/18～1/24	183 (13) 7.1%	8 (0) 0.0%	4,088 (388) 9.5%
5	1/25～1/31	103 (16) 15.5%	14 (0) 0.0%	3,668 (254) 6.9%
6	2/1～2/7	166 (47) 28.3%	14 (1) 7.1%	3,081 (186) 6.0%
7	2/8～2/14	47 (9) 19.1%	3 (0) 0.0%	2,378 (94) 4.0%
8	2/15～2/21	2 (0) 0.0%	4 (0) 0.0%	2,754 (90) 3.3%
9	2/22～2/28	23 (0) 0.0%	0 (0) 0.0%	2,145 (75) 3.5%
10	3/1～3/7	87 (5) 5.7%	4 (0) 0.0%	2,213 (66) 3.0%
11	3/8～3/14	227 (12) 5.3%	2 (0) 0.0%	2,144 (91) 4.2%
12	3/15～3/21	163 (1) 0.6%	4 (0) 0.0%	2,135 (89) 4.2%
13	3/22～3/28	86 (6) 7.0%	0 (0) 0.0%	2,604 (82) 3.1%
14	3/29～4/4	86 (1) 1.2%	2 (0) 0.0%	2,746 (98) 3.6%
15	4/5～4/11	164 (6) 3.7%	0 (0) 0.0%	3,057 (130) 4.3%
16	4/12～4/18	254 (0) 0.0%	0 (0) 0.0%	3,040 (144) 4.7%
17	4/19～4/25	295 (5) 1.7%	0 (0) 0.0%	3,337 (162) 4.9%

18	4/26~5/2	198 (5) 2.5%	0 (0) 0.0%	2,827 (151) 5.3%
19	5/3~5/9	179 (1) 0.6%	38 (1) 2.6%	2,783 (181) 6.5%
20	5/10~5/16	480 (4) 0.8%	1 (1) 100%	3,591 (175) 4.9%
21	5/17~5/23	76 (0) 0.0%	0 (0) 0.0%	3,064 (133) 4.3%
22	5/24~5/30	203 (1) 0.5%	0 (0) 0.0%	2,846 (119) 4.2%